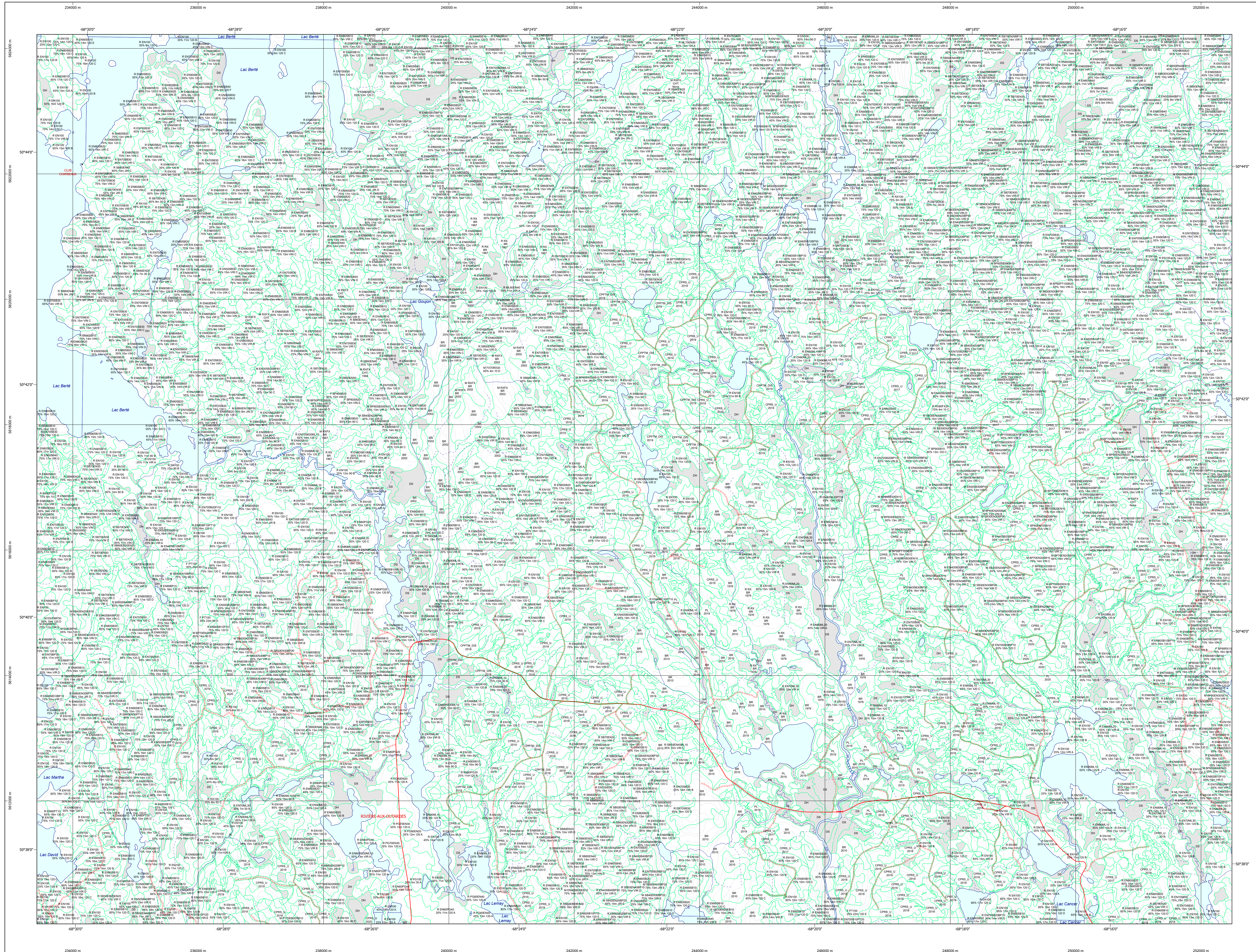


Carte écoforestière

STRATIFICATION ÉCOFORESTIÈRE



Paramètres utilisés pour la cartographie

Code	Description	+7m	-7m	Improductif	Non Forestier
EM	Essence de Sa. de l'APP	X	X	X	X
7m	Général du couvert forestier (NF)	X	X	X	X
12	Hauteur (mètres-pieds)	X	X	X	X
CT	Intervention d'origine	X	X	X	X
2007	Année d'intervention d'origine	X	X	X	X
2018	Année d'intervention partielle	X	X	X	X
2019	Année d'intervention partielle	X	X	X	X
IP	Classe de coupe	X	X	X	X
IE	Code de coupe de l'APP	X	X	X	X

Le dénivelé est estimé par photos, soit avec des valeurs + 5%, à l'exception de la valeur 25% (25 ± 20%)

Exemple d'appellation

+7m de hauteur	-7m de hauteur	Intervention d'origine	Improductif	Non forestier
F	F	CT	IP	NF
EM	7m	2007	12	
EM	7m	2007	12	

TYPES DE COUVERT ET ESSENCES

RÉSINEUX
Les résineux constituent 75% ou plus de la surface terrière du peuplement.

MIXTE À DOMINANCE RÉSINEUSE
Les résineux constituent de 55% à 74% de la surface terrière du peuplement.

MIXTE SANS DOMINANCE
Les résineux constituent de 45% à 54% de la surface terrière du peuplement.

MIXTE À DOMINANCE FEUILLEUSE
Les résineux constituent de 25% à 44% de la surface terrière du peuplement.

FEUILLEUX
Les résineux constituent moins de 25% de la surface terrière du peuplement.

CODE RÉSINEUX	CODE FEUILLEUX	CODE FEUILLEUX
EB	BO	FO
EN	BK	FR
EU	BU	FX
EV	CB	FZ
ME	CC	GA
MI	CD	GB
MA	CE	GC
ML	CF	GD
PC	CG	GE
PR	CH	GF
PS	CI	GG
PN	CM	GH
PI	CO	GI
PL	CP	GJ
PM	CQ	GK
PN	CR	GL
PS	CS	GM
PT	CT	GN
PU	CU	GO
PV	CV	GP
PH	CC	GQ
PI	CE	GR
PL	CF	GS
PM	CG	GT
PN	CH	GU
PS	CI	GV
PT	CM	GW
PU	CO	GX
PV	CP	GY
PH	CQ	GZ
PI	CR	HA
PL	CS	HB
PM	CT	HC
PN	CU	HD
PS	CV	HE
PT	CH	HF
PU	CI	HG
PV	CM	HH
PH	CO	HI
PI	CP	HJ
PL	CQ	HK
PM	CR	HL
PN	CS	HM
PS	CT	HN
PT	CU	HO
PU	CV	HP
PV	CH	HQ
PH	CI	HR
PI	CM	HS
PL	CO	HT
PM	CP	HU
PN	CQ	HV
PS	CR	HW
PT	CS	HX
PU	CT	HY
PV	CU	HZ
PH	CV	IA
PI	CH	IB
PL	CI	IC
PM	CM	ID
PN	CO	IE
PS	CP	IF
PT	CQ	IG
PU	CR	IH
PV	CS	II
PH	CT	IJ
PI	CU	IK
PL	CV	IL
PM	CH	IM
PN	CI	IN

CLASSES D'ÂGE

FEUILLEUX (U & 20)	30	40	50	60	70	80	90	100	110	120	130
EQUILIBRÉS											
INÉQUILIBRÉS											

Etagement (structure verticale des tiges de 7 m et plus)

Etage	Intérieur (INT)	Supérieur (SUP)
Monétage (MO) et : 110	Un seul étage composé de tiges homogènes en hauteur et couverture > 25%	
B-étage (BI) et : 120	Couverture > 25% et Couverture > 25%	
Multit étage (MU)	Plus de 2 étages de tiges de 7 mètres et plus. Se retrouver dans cette catégorie les peuplements jeunes irréguliers (JIR) et vieux irréguliers (VIR).	

CODE PERTURBATIONS D'ORIGINE	CODE INTERVENTIONS PARTIELLES
BR	CA
CH	CB
CT	CC
DT	CD
EP	CE
ES	CF
VE	CG

INTERVENTIONS D'ORIGINE	CODE
BR	CA
CB	CB
CC	CC
CD	CD
CE	CE
CF	CF
CG	CG
CH	CH
CI	CI
CJ	CJ
CK	CK
CL	CL
CM	CM
CN	CN
CO	CO
CP	CP
CQ	CQ
CR	CR
CS	CS
CT	CT
CU	CU
CV	CV
CW	CW
CX	CX
CY	CY
CZ	CZ
DA	DA
DB	DB
DC	DC
DD	DD
DE	DE
DF	DF
DG	DG
DH	DH
DI	DI
DJ	DJ
DK	DK
DL	DL
DM	DM
DN	DN
DO	DO
DP	DP
DQ	DQ
DR	DR
DS	DS
DT	DT
DU	DU
DV	DV
DW	DW
DX	DX
DY	DY
DZ	DZ
EA	EA
EB	EB
EC	EC
ED	ED
EE	EE
EF	EF
EG	EG
EH	EH
EI	EI
EJ	EJ
EK	EK
EL	EL
EM	EM
EN	EN
EO	EO
EP	EP
EQ	EQ
ER	ER
ES	ES
ET	ET
EU	EU
EV	EV
EW	EW
EX	EX
EY	EY
EZ	EZ
FA	FA
FB	FB
FC	FC
FD	FD
FE	FE
FF	FF
FG	FG
FH	FH
FI	FI
FJ	FJ
FK	FK
FL	FL
FM	FM
FN	FN
FO	FO
FP	FP
FQ	FQ
FR	FR
FS	FS
FT	FT
FU	FU
FV	FV
FW	FW
FX	FX
FY	FY
FZ	FZ
GA	GA
GB	GB
GC	GC
GD	GD
GE	GE
GF	GF
GG	GG
GH	GH
GI	GI
GO	GO
GP	GP
GQ	GQ
GR	GR
GS	GS
GT	GT
GU	GU
GV	GV
GW	GW
GX	GX
GY	GY
GA	GA
GB	GB
GC	GC
GD	GD
GE	GE
GF	GF
GG	GG
GH	GH
GI	GI
GO	GO
GP	GP
GQ	GQ
GR	GR
GS	GS
GT	GT
GU	GU
GV	GV
GW	GW
GX	GX
GY	GY
GA	GA
GB	GB
GC	GC
GD	GD
GE	GE
GF	GF
GG	GG
GH	GH
GI	GI
GO	GO
GP	GP
GQ	GQ
GR	GR
GS	GS
GT	GT
GU	GU
GV	GV
GW	GW
GX	GX
GY	GY
GA	GA
GB	GB
GC	GC
GD	GD
GE	GE
GF	GF
GG	GG
GH	GH
GI	GI
GO	GO
GP	GP
GQ	GQ
GR	GR
GS	GS
GT	GT
GU	GU
GV	GV
GW	GW
GX	GX
GY	GY
GA	GA
GB	GB
GC	GC
GD	GD
GE	GE
GF	GF
GG	GG
GH	GH
GI	GI
GO	GO
GP	GP
GQ	GQ
GR	GR
GS	GS
GT	GT
GU	GU
GV	GV
GW	GW
GX	GX
GY	GY
GA	GA
GB	GB
GC	GC
GD	GD
GE	GE
GF	GF
GG	GG
GH	GH
GI	GI
GO	GO
GP	GP
GQ	GQ
GR	GR
GS	GS
GT	GT
GU	GU
GV	GV
GW	GW
GX	GX
GY	GY
GA	GA
GB	GB
GC	GC
GD	GD
GE	GE
GF	GF
GG	GG
GH	GH
GI	GI
GO	GO
GP	GP
GQ	GQ
GR	GR
GS	GS
GT	GT
GU	GU
GV	GV
GW	GW
GX	GX
GY	GY
GA	GA
GB	GB
GC	GC
GD	GD
GE	GE
GF	GF
GG	GG
GH	GH
GI	GI
GO	GO
GP	GP
GQ	GQ
GR	GR
GS	GS
GT	GT
GU	GU
GV	GV
GW	GW
GX	GX
GY	GY
GA	GA
GB	GB
GC	GC
GD	GD
GE	GE
GF	GF
GG	GG
GH	GH
GI	GI
GO	GO
GP	GP
GQ	GQ
GR	GR
GS	GS
GT	GT
GU	GU
GV	GV
GW	GW
GX	GX
GY	GY
GA	GA
GB	GB
GC	GC
GD	GD
GE	GE
GF	GF
GG	GG
GH	GH
GI	GI
GO	GO
GP	GP
GQ	GQ
GR	GR
GS	GS
GT	GT
GU	GU
GV	GV
GW	GW
GX	GX
GY	GY
GA	GA
GB	GB
GC	GC
GD	GD
GE	GE
GF	GF
GG	GG
GH	GH
GI	GI
GO	GO
GP	GP
GQ	GQ
GR	GR
GS	GS
GT	GT
GU	GU
GV	GV
GW	GW
GX	GX
GY	GY
GA	GA
GB	GB
GC	GC
GD	GD
GE	GE
GF	GF
GG	GG
GH	GH
GI	GI
GO	GO
GP	GP
GQ	GQ
GR	GR
GS	GS
GT	GT
GU	GU
GV	GV
GW	GW
GX	GX
GY	GY
GA	GA
GB	GB
GC	GC
GD	GD
GE	GE
GF	GF
GG	GG
GH	GH
GI	GI
GO	GO
GP	GP
GQ	GQ
GR	GR
GS	GS
GT	GT
GU	GU
GV	GV
GW	GW
GX	GX
GY	GY
GA	GA
GB	GB
GC	GC
GD	GD
GE	GE
GF	GF
GG	GG
GH	GH
GI	GI
GO	GO
GP	GP
GQ	GQ
GR	GR
GS	GS
GT	GT
GU	GU
GV	GV
GW	GW
GX	GX
GY	GY