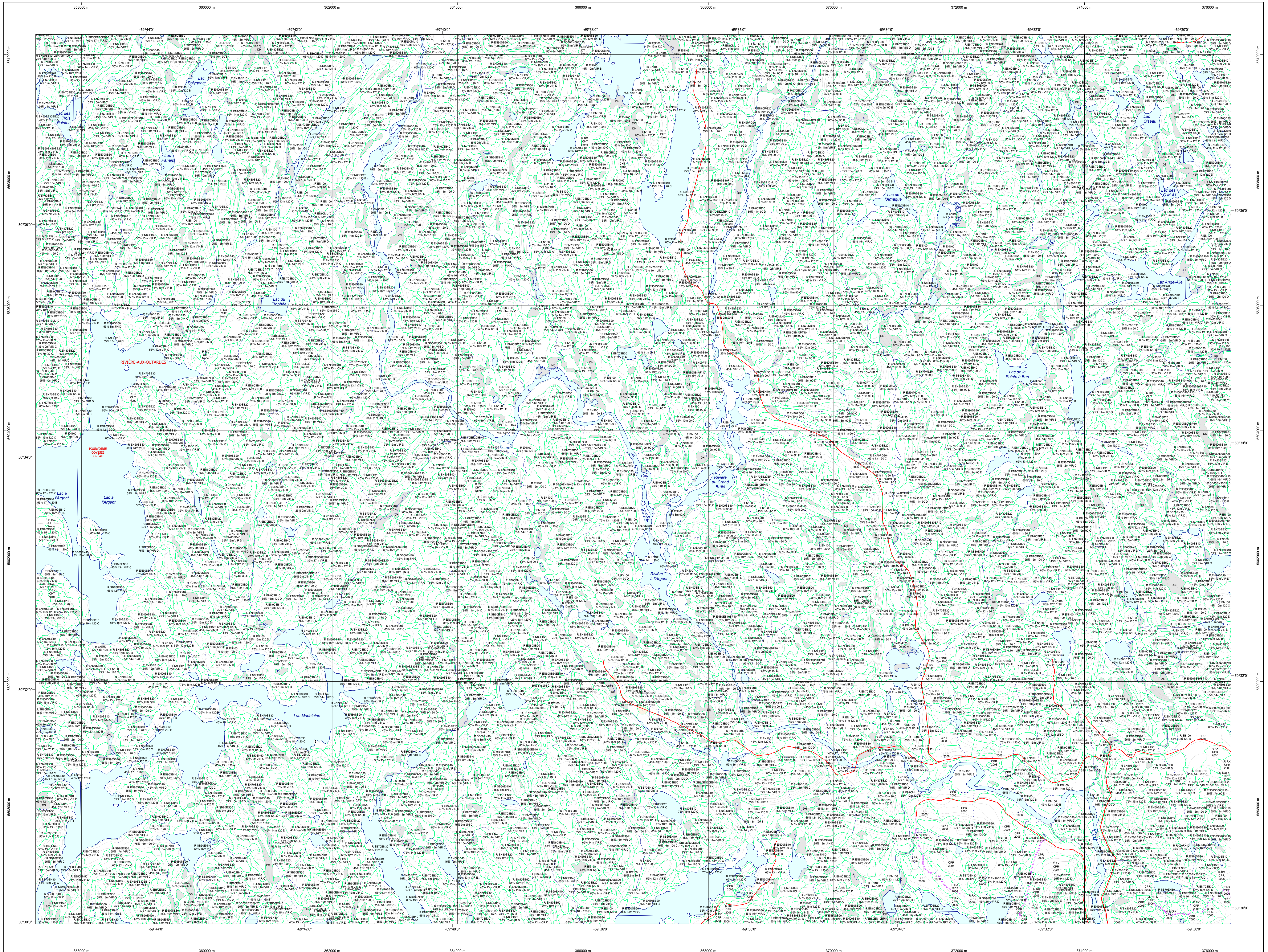


# Carte écoforestière

STRATIFICATION ÉCOFORESTIÈRE



### Paramètres utilisés pour la cartographie

Code	Description	> 7m	7m	Improductif	Non Forestier
F	F	X	X		
...	...	...	...	...	...

### Exemple d'appellation

F	R	...	...	...	...
...	...	...	...	...	...

### TYPES DE COUVERT ET ESSENCES

**RESINEUX**  
Les résineux constituent 75% à 95% de la surface terrière du peuplement.  
**MI**

**MIXTE À DOMINANCE RESINEUX**  
Les résineux constituent de 55% à 74% de la surface terrière du peuplement.  
**MI**

**MIXTE SANS DOMINANCE**  
Les résineux constituent de 45% à 54% de la surface terrière du peuplement.  
**MI**

**MIXTE À DOMINANCE FEUILLEUSE**  
Les résineux constituent de 25% à 44% de la surface terrière du peuplement.  
**MI**

**FEUILLEUX**  
Les résineux constituent moins de 25% de la surface terrière du peuplement.  
**F**

CODE RESINEUSES	CODE FEUILLEUSES	CODE FEUILLEUSES
EB Epénette blanche	BO Bouleau grisé	FO Féline noire
EN Epénette noire	BL Bouleau jaune	FR Féline rouge
EV Epénette de Norvège	CB Chêne blanc	FX Feuilles tolérantes à l'ombre
MA Mélèze hybride	CC Cèdre de l'est	FZ Feuilles tolérantes à l'ombre
MI Mélèze trichocarpus	CO Chêne à gros traits	FD Feuilles redoutées indéterminées
ML Mélèze laricin	CH Chêne à gros traits	FE Feuilles à grandes feuilles
MO Mélèze orange	CI Chêne bicoloré	NC Noyer canadien
PC Pin rigide (des côtes)	CR Chêne rouge	NY Noyer noir
PI Pin naturel	CS Chêne rouge	CA Caire d'Amérique
PN Pin sylvestre	EA Élabie argente	OU Ostryer de Virginie
RS Résineux résineux (de l'est)	EB Élabie rouge	PE Peuplier naturel
RS Résineux mixtes	ED Élabie rouge	PF Peuplier faux-tremble
RS Résineux indéterminés	ES Élabie à sucre	PS Peuplier d'Amérique
SB Sapin baumier	FR Frêne blanc (de l'ouest)	PT Peuplier toulousain
TO Thuja occid. orientale	FS Feuilles sur stations humides	TA Tilia d'Amérique
	FN Feuilles non commerc. forest.	

### CLASSES D'ÂGE

FEUILLEMENTS ÉQUIVENS (0 à 20)	30	(41 à 60)	(61 à 80)	90	100	110	120	130
		(Jeunes inéquiens (JIN))						(Vieux inéquiens (VIN))

Structure verticale des tiges de 7 m et plus  
Étage Intérieur (INT) Supérieur (SUP)

Monostage (MO) Un seul étage composé de tiges homogènes en hauteur et en densité > 25%  
ex : 110

B-étage (BI) Couverture > 25% et Couverture > 25%

Multistage (MU) Plus de 2 étages de tiges de 7 mètres et plus. Se retrouver dans cette catégorie les peuplements jeunes inéquiens (JIN) et vieux inéquiens (VIN).

### CODE PERTURBATIONS D'ORIGINE

BR Brûls total	CA Coupe d'assainissement
CH Chablis total	CD Coupe de diamètre limite
DT Dépeçage total	CE Coupe de présérvation
EP Epidémie grave	CP Coupe progressive inéquilatérale
VER Versage	CJ Coupe progressive par pied d'arbre ou groupe d'arbres

### INTERVENTIONS D'ORIGINE

BRB Brûls par bandes	CVA Coupe par bande variable
CBV Coupe avec protection des tiges à diamètre variable	CVC Coupe progressive inéquilatérale phase finale
CF Coupe progressive inéquilatérale phase finale	CFH Coupe avec protection de la hauteur
CFH Coupe avec protection de la hauteur	CPI Coupe progressive inéquilatérale
CPI Coupe progressive inéquilatérale	CPS Coupe progressive d'ensemencement (mielgaux)
CPS Coupe progressive d'ensemencement (mielgaux)	CPD Coupe progressive d'ensemencement (pattes)
CPD Coupe progressive d'ensemencement (pattes)	CR Coupe de régénération dans un brûlis
CR Coupe de régénération dans un brûlis	CRS Coupe avec résine de semencier
CRS Coupe avec résine de semencier	CS Coupe de succession
CS Coupe de succession	CT Coupe totale
CT Coupe totale	DLD Coupe à diamètre limite et dépeçage des arbres d'aveine
ENS Ensemencement	DRP Dépeçage partiel
ERM Eradication de tiges résiduelles	DRM Dépeçage mécanique de la régénération naturelle
FR Friche	ECE Éclaircie commerciale d'étagement
PLN Planter	EEN Éclaircie commerciale d'étagement
PLB Plantation de boucliers	ENR Enrichissement
PLR Plantation de racines nues	ESC Éclaircie commerciale
PLS Plantation avec semis en récipients	ESL Éclaircie sélective individuelle
RRR Rapport de régénération pour constituer l'équipement d'une plantation	FPP Forêt productive partielle
REA Réhabilitation d'un site d'infrastructure abandonnée	POP Peuplement productif
RRS Régénération en vert d'un plan spétial d'aménagement	PTA Coupe progressive inéquilatérale par trouées agrandies
	RPB Coupe de régénération en vert d'un plan spétial d'aménagement
	RPI Coupe progressive inéquilatérale par trouées agrandies
	RRR Rapport de régénération
	RRB Rapport de régénération
	RRI Rapport de régénération
	RRS Rapport de régénération

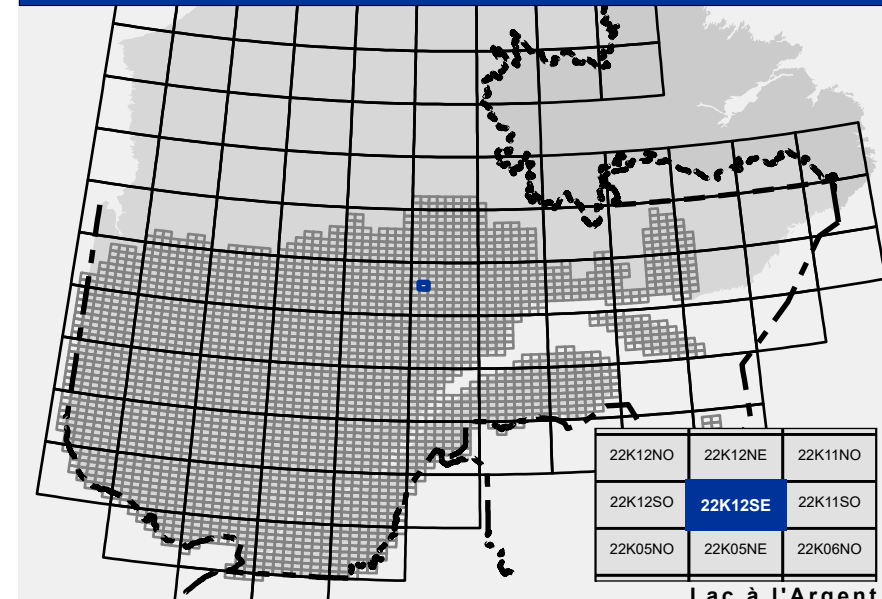
### CLASSES DE PENTE

CODE	DÉSIGNATION	TAUX D'INCLINAISON
DH	Dénué ou semi-dénué humide	A Nulle 0% à 3%
DS	Dénué ou semi-dénué sec	B Faible 4% à 9%
AL	Aulnaie	C Douce 9% à 15%
		D Modérée 16% à 24%
		E Forte 25% à 31%
		F Escarpée 32% à 40%
		S Sommet Entouré de 41% et plus

### CODE NON FORESTIER

A Terrain agricole	CG Ravine
AP Aire d'implémentation d'éclaircie de plus	ND Site inondé, site exposé
AT Terrain agricole localisé dans les secteurs à vocation forestière	LE Ligne de transport d'énergie
ANT Mieux forestier perturbé par l'activité humaine (non-bois)	NX Mieux forestier perturbé par l'activité humaine (non-bois)
CFO Camp forestier	RO Route et exploitation (empirique)

## SÉRIE PEUPELEMENTS ÉCOFORESTIERS 1/20 000



### Voies de communication et ponts

---	Classe 1, HN - Hors norme
---	Classe 2
---	Classe 3
---	NC : Non classé, ne répond pas aux critères HN, 1 & 4
---	NF : Non forestier (Adresse Québec)
---	Pont forestier

### Hydrographie écoforestière

---	Cours d'eau intermittent
---	Cours d'eau permanent, canal
---	Hydrographie

### Obstacles et infrastructures

□	Bâtiment, site, réservoir
□	Chute, rapide, écueil
□	Centre de ski alpin
□	Hydrobase
□	Mine à ciel ouvert
□	Pylône
□	Terrain de camping
□	Tour de télécommunication, tour
□	Barrière, barrage de castor
---	Remonte mécanique
---	Ligne de transport d'énergie

### Courbe de niveau

---	Courbe de niveau maîtresse
---	Courbe de niveau intermédiaire
---	Esker

### Morcellement

---	Morcellement foncier
-----	----------------------

### Frontières

---	Frontière internationale
---	Frontière interprovinciale
---	Frontière Québec - Terre-Neuve-et-Labrador (cette frontière n'est pas définitive)

### Peuplement écoforestier

- Peuplement écoforestier
- Peuplement improductif
- Peuplement non forestier

### Matadonnées

Ellipsoïde GRS 80  
MAD 83 (CGCR2)  
Mézor transverser modifiée (MTM), zone de 3°  
Système de coordonnées planaires du Québec (SCQP)  
fausse  
CGVD 28 (Niveau moyen des mers)  
10 mètres  
Déclinaison magnétique au centre de la feuille en 2006  
19° 45' OUEST  
Coordonnées géographiques au centre  
70° 37' 20" 50 33' 45"  
Longitude (origine méridien central)  
70° 30' ouest  
Latitude (origine Équateur)  
0°  
Coordonnées d'origine  
X : 304 800 mètres ; Y : 0 mètre  
Facteur d'échelle  
0.9999

### Sources

Donnée : Assise cartographique (données topographiques) ; Organisation : Ministère des Ressources naturelles et de la Faune ; Date : 14/04/2005  
Ministère des Forêts, de la Faune et des Parcs  
08/08/2021

### Informations forestières

Nombre inventaire arborescent : 46 programme  
Année des photos pour la production de la carte (Expertise des recensements prioritaires) : 2014  
Date de mise à jour provinciale : Juin 2021  
Superficie minimale d'appellation des peuplements : 4 hectares

### Réalisation

Produit par : Ministère des Forêts, de la Faune, et des Parcs  
2100, 48 Avenue Duval, Québec A1B 0C8  
Ontario (Canada) : 418-643-6700

### Diffusion

Direction des inventaires forestiers

### AVERTISSEMENT

Les limites de morcellement foncier représentées sur cette carte n'ont AUCUNE valeur légale. Ces limites sont NON OFFICIELLES et sont utilisées à titre d'information.

La couche de chemin est produite par le MFFP avec la collaboration du MERN

© Gouvernement du Québec

