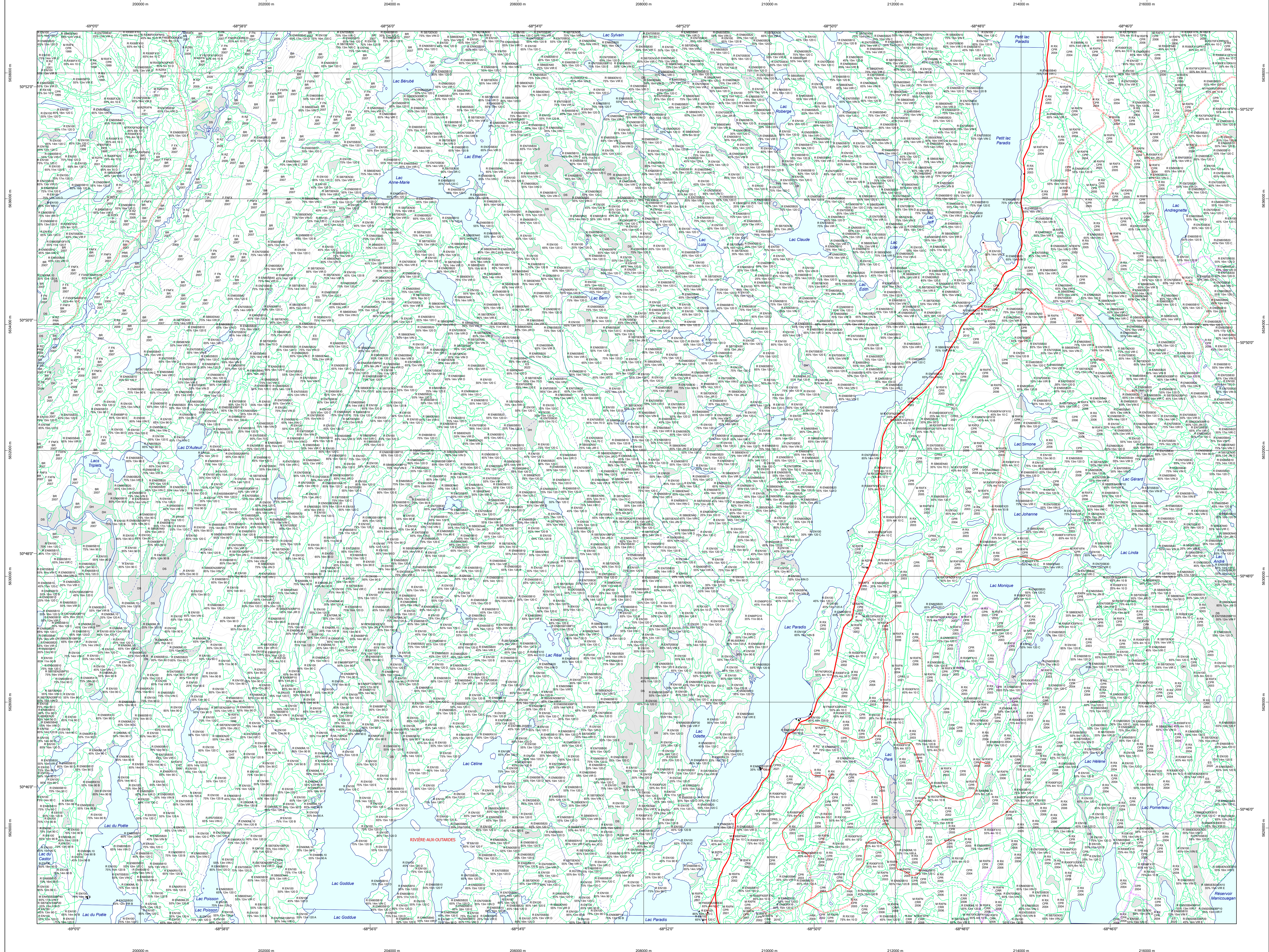


# Carte écoforestière

## STRATIFICATION ÉCOFORESTIÈRE



**Paramètres utilisés pour la cartographie**

| Code | Description                    | +7m | -7m | Improductif | Non Forestier |
|------|--------------------------------|-----|-----|-------------|---------------|
| F    | Année d'intervention d'origine | X   | X   | X           | X             |
| CT   | Année d'intervention partielle | X   | X   | X           | X             |
| 2007 | Année d'intervention partielle | X   | X   | X           | X             |
| 2018 | Année d'intervention partielle | X   | X   | X           | X             |
| 2022 | Année d'intervention partielle | X   | X   | X           | X             |

*La densité est estimée par drone, soit avec des valeurs à + 5% et -5% de la valeur (25% à 25% (25%)).*

**Exemple d'appellation**

| Code | Description                    | Intervention d'origine | Intervention partielle | Improductif | Non Forestier |
|------|--------------------------------|------------------------|------------------------|-------------|---------------|
| F    | Année d'intervention d'origine | X                      | X                      | X           | X             |
| CT   | Année d'intervention partielle | X                      | X                      | X           | X             |
| 2007 | Année d'intervention partielle | X                      | X                      | X           | X             |
| 2018 | Année d'intervention partielle | X                      | X                      | X           | X             |
| 2022 | Année d'intervention partielle | X                      | X                      | X           | X             |

**TYPES DE COUVERT ET ESSENCES**  
**RÉSINEUX**  
 Les résineux constituent 75% à 84% de la surface terrière du peuplement.  
**MIXTE À DOMINANCE RÉSINEUSE**  
 Les résineux constituent de 55% à 74% de la surface terrière du peuplement.  
**MIXTE SANS DOMINANCE**  
 Les résineux constituent de 45% à 54% de la surface terrière du peuplement.  
**MIXTE À DOMINANCE FEUILLEUSE**  
 Les résineux constituent de 25% à 44% de la surface terrière du peuplement.  
**FEUILLEUX**  
 Les résineux constituent moins de 25% de la surface terrière du peuplement.

| CODE RÉSINEUX | CODE FEUILLEUX | CODE FEUILLEUX |
|---------------|----------------|----------------|
| EB            | BG             | FO             |
| EN            | BU             | FP             |
| EU            | BU             | FR             |
| EV            | CB             | FS             |
| EV            | CB             | FT             |
| EV            | CB             | FZ             |
| EV            | CB             | FX             |
| EV            | CB             | FC             |
| EV            | CB             | FD             |
| EV            | CB             | FE             |
| EV            | CB             | FF             |
| EV            | CB             | FG             |
| EV            | CB             | FH             |
| EV            | CB             | FI             |
| EV            | CB             | FJ             |
| EV            | CB             | FK             |
| EV            | CB             | FL             |
| EV            | CB             | FM             |
| EV            | CB             | FN             |

**CLASSES D'ÂGE**

| PEUPLIEMENTS ÉQUIVOCES | 0 à 30                    | 31 à 40 | 41 à 50 | 51 à 60 | 61 à 70 | 71 à 80                   | 81 à 90 | 91 à 100 | 101 à 120 | 121 et plus |  |
|------------------------|---------------------------|---------|---------|---------|---------|---------------------------|---------|----------|-----------|-------------|--|
| PEUPLIEMENTS ÉQUIVOCES | Jeune inéquivalente (JIN) |         |         |         |         | Vieux inéquivalente (VIN) |         |          |           |             |  |

**Étage**  
 Intérieur (INT) / Supérieur (SUP)

**Structure verticale des tiges de 7 m et plus**

Monostage (MO) : Un seul étage composé de tiges homogènes en hauteur et en densité > 25%  
 Bi-étage (BI) : Couverture > 25% et Couverture > 25%  
 Multiétage (MU) : Plus de 2 étages de tiges de 7 mètres et plus. Se retrouvent dans cette catégorie les peuplements jeunes inéquivalents (JIN) et vieux inéquivalents (VIN).

| CODE PERTURBATIONS D'ORIGINE | CODE INTERVENTIONS PARTIELLES |
|------------------------------|-------------------------------|
| BR                           | CA                            |
| BT                           | CB                            |
| BT                           | CC                            |
| BT                           | CD                            |
| BT                           | CE                            |
| BT                           | CF                            |
| BT                           | CG                            |
| BT                           | CH                            |
| BT                           | CI                            |
| BT                           | CJ                            |
| BT                           | CK                            |
| BT                           | CL                            |
| BT                           | CM                            |
| BT                           | CN                            |
| BT                           | CO                            |
| BT                           | CP                            |
| BT                           | CQ                            |
| BT                           | CR                            |
| BT                           | CS                            |
| BT                           | CT                            |
| BT                           | CU                            |
| BT                           | CV                            |
| BT                           | CW                            |
| BT                           | CX                            |
| BT                           | CY                            |
| BT                           | CZ                            |
| BT                           | CA                            |
| BT                           | CB                            |
| BT                           | CC                            |
| BT                           | CD                            |
| BT                           | CE                            |
| BT                           | CF                            |
| BT                           | CG                            |
| BT                           | CH                            |
| BT                           | CI                            |
| BT                           | CJ                            |
| BT                           | CK                            |
| BT                           | CL                            |
| BT                           | CM                            |
| BT                           | CN                            |
| BT                           | CO                            |
| BT                           | CP                            |
| BT                           | CQ                            |
| BT                           | CR                            |
| BT                           | CS                            |
| BT                           | CT                            |
| BT                           | CU                            |
| BT                           | CV                            |
| BT                           | CW                            |
| BT                           | CX                            |
| BT                           | CY                            |
| BT                           | CZ                            |

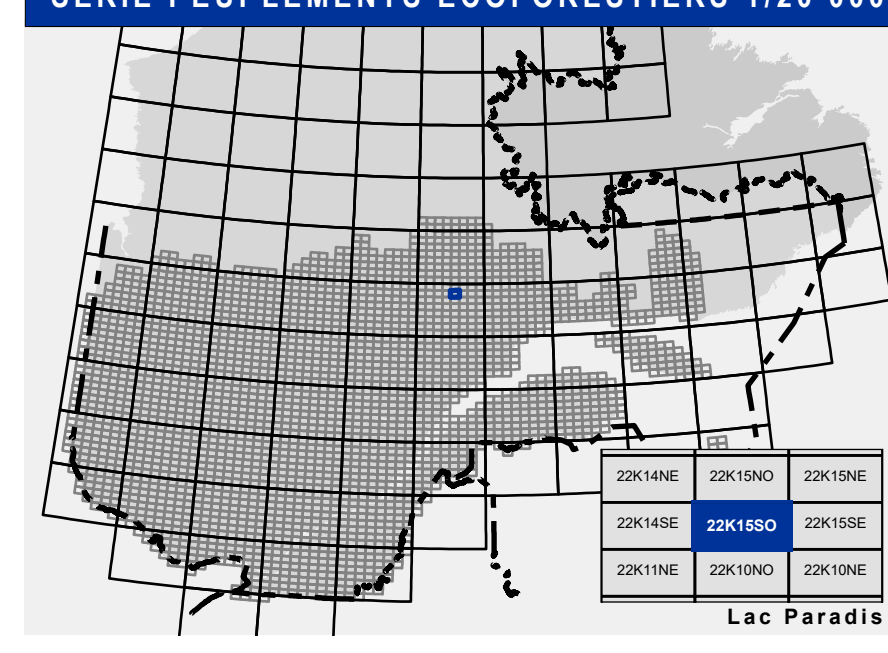
**TERRAINS FORESTIERS IMPRODUCTIFS**

| CODE | DÉNOMINATION               | Taux d'inclinaison |
|------|----------------------------|--------------------|
| CH   | Dénué ou semi-dénué humide | 0% à 3%            |
| CS   | Dénué ou semi-dénué sec    | 4% à 9%            |
| AL   | Aulnaie                    | 10% à 15%          |
|      |                            | 16% à 20%          |
|      |                            | 21% à 25%          |
|      |                            | 26% à 30%          |
|      |                            | 31% à 40%          |
|      |                            | 41% et plus        |

**CODE NON FORESTIER**

| CODE | DÉNOMINATION  |
|------|---|
| A    | Terrain agricole  |
| AE   | Année d'implémentation d'éclaircie de plus                        |
| AF   | Terrain agricole localisé dans les secteurs à vocation forestière |
| ANT  | Mieux forestier perturbé par l'activité humaine (non-bois)        |
| CFO  | Camp forestier  |

### SÉRIE PEUPLIEMENTS ÉCOFORESTIERS 1/20 000



**Voies de communication et ponts**

- Classe 1, HN - Hors norme
- Classe 2
- Classe 3
- Classe 4-5
- NF - Non classé, ne répond pas aux critères HN, 1 à 4
- NF - Non forestier (Adresse Québec)
- Pont forestier

**Hydrographie écoforestière**

- Cours d'eau intermittent
- Cours d'eau permanent, canal
- Hydrographie

**Obstacles et infrastructures**

- Bâtiment, silo, réservoir
- Chute, rapide, écueil
- Centre de ski alpin
- Hydrobase
- Mine à ciel ouvert
- Pylône
- Terrain de camping
- Tour de télécommunication, tour
- Barrière, barrage de castor
- Remonte mécanique
- Ligne de transport d'énergie

**Courbe de niveau**

- Courbe de niveau maîtresse
- Courbe de niveau intermédiaire
- Esker

**Morcellement**

- Morcellement foncier

**Frontières**

- Frontière internationale
- Frontière interprovinciale
- Frontière Québec - Terre-Neuve-et-Labrador (cette frontière n'est pas définitive)

**Peuplement écoforestier**

- Peuplement écoforestier
- Peuplement improductif
- Peuplement non forestier

**Métadonnées**

- Surface de référence géodésique
- Système de référence géodésique
- Projet cartographique
- Origine des altitudes
- Équidistance des courbes de niveau
- Déclinaison magnétique au centre de la feuille en 2006
- Coordonnées géographiques au centre
- Longitude (origine méridien central)
- Latitude (origine équateur) 0°
- Coordonnées UTM
- Facteur d'échelle

**Données**

Donnée : Assise cartographique (données topographiques) / Organisme : Ministère des Ressources naturelles et de la Faune / Date : 14/04/2005

Donnée : Assise cartographique (données topographiques) / Organisme : Ministère des Ressources naturelles et des Forêts / Date : 22/09/2023

**Informations forestières**

Année d'inventaire : 4e inventaire / 2022

Année de photos pour la production de la carte (Expertise de recensement principale) : Octobre 2023

Date de mise à jour provinciale : 4 octobre 2023

Superficie minimale d'appellation des peuplements : 4 hectares

**Réalisation**

Ministère des Ressources naturelles et des Forêts

2700, 44 Avenue Duval, Suite A109

Québec, Québec G1M 3V9

Diffusion : Direction des inventaires forestiers

**AVERTISSEMENT**

Les limites de morcellement foncier représentées sur cette carte n'ont aucune valeur légale. Ces limites sont NON OFFICIELLES et sont utilisées à titre indicatif.

La couche de chemin est produite par le MRNF à partir du système ROUTARD et présente l'information la plus à jour disponible.

© Gouvernement du Québec