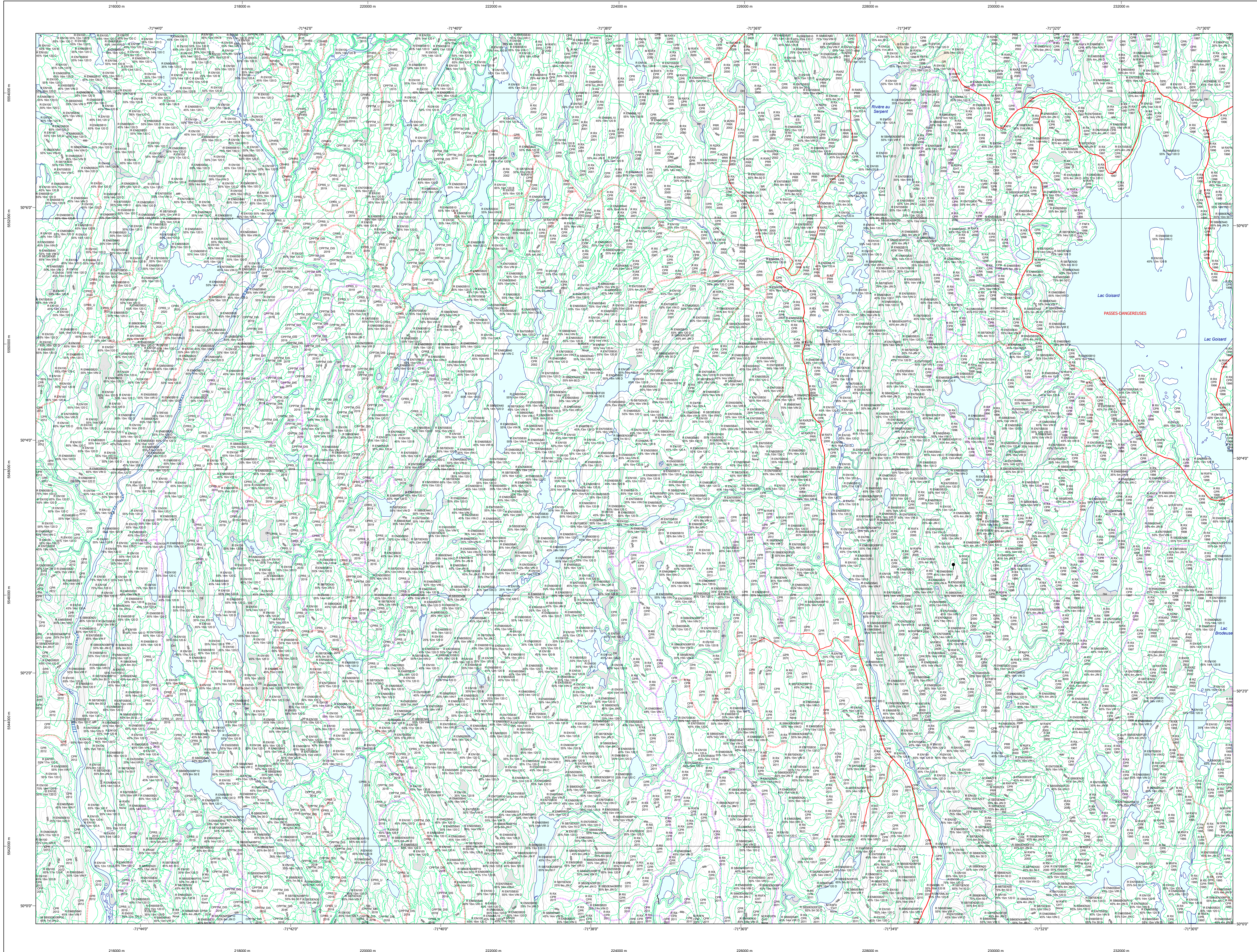


Carte écoforestière

STRATIFICATION ÉCOFORESTIÈRE



Paramètres utilisés pour la cartographie

Code	Description	+7m	-7m	Improductif	Non forestier
EMSP838M10	Essence de Sapin	X	X		
17N	Déclasse de couvert forestier (N°)			X	
12	Hauteur (mètres pas)	X	X		
CT	Intervention d'origine	X	X		
2007	Année d'intervention d'origine	X	X		
	Coupe			X	
EP	Intervention partielle	X	X		
2018	Année d'intervention partielle	X	X		
10	Classe de coupe			X	
10E	Code de coupe de 10e APPT			X	X

Le déclin est estimé par défaut, soit avec des valeurs ± 5%, à l'exception de la valeur 25% (25 ± 25%).

Exemple d'appellation

+7m de hauteur	-7m de hauteur	Intervention d'origine	Intervention partielle	Improductif	Non forestier
EMSP838M10	EMSP838M10	EP			
75% 12m 10N	75% 4m 20	CT	2018	10	10E

TYPES DE COUVERT ET ESSENCES
Les résineux constituent 75% ou plus de la surface terrière du peuplement.
R
MIXTE À DOMINANCE RÉSINEUSE
Les résineux constituent de 55% à 74% de la surface terrière du peuplement.
M
MIXTE SANS DOMINANCE
Les résineux constituent de 45% à 54% de la surface terrière du peuplement.
M
MIXTE À DOMINANCE FEUILLEUSE
Les résineux constituent de 25% à 44% de la surface terrière du peuplement.
M
FEUILLEUX
Les résineux constituent moins de 25% de la surface terrière du peuplement.
F

CODE RÉSINEUX	CODE FEUILLEUX	CODE FEUILLES
EB	BO	BO
EN	BU	BR
EU	BU	BR
EV	CB	CB
MA	CH	CH
ME	CC	CC
MI	CH	CH
ML	CH	CH
PC	CC	CC
PC	CC	CC
PI	CC	CC
PN	CC	CC
PS	CC	CC
PR	CC	CC
RX	CC	CC
RZ	CC	CC
SB	CC	CC
TO	CC	CC

CLASSES D'ÂGE

FEUILLEMENTS	0 (0 à 20)	30 (21 à 40)	60 (41 à 80)	90 (81 à 100)	120 (101 à 110)	150 (111 et plus)
FEUILLEMENTS						
FEUILLEMENTS	Jeune inégalement (JIN)			Vieux inégalement (VIN)		

Structure verticale des types de 7m et plus

Étage	Intérieur (INF)	Supérieur (SUP)
Monostage (M)	Un seul étage composé de types homogènes en hauteur et en couverture > 25% ex: 110	
B-étage (B)	Couverture > 25% et Couverture > 25%	
Multistage (MU)	Plus de 2 étages de types de 7 mètres et plus. Se retrouver dans cette catégorie les peuplements jeunes inégalement (JIN) et vieux inégalement (VIN).	

CODE PERTURBATIONS D'ORIGINE	CODE INTERVENTIONS PARTIELLES
BR	CA
CH	CA
DT	CA
ES	CA
VER	CA

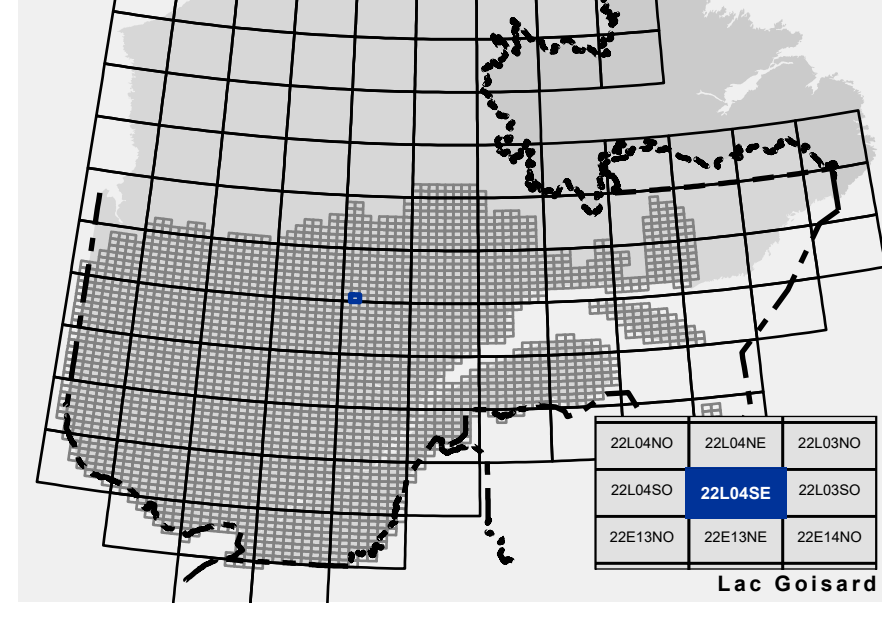
TERRAINS FORESTIERS IMPRODUCTIFS

CODE	DÉSIGNATION	Taux d'inclinaison
CH	Déclivité ou semi-déclivité humide	0% à 3%
DS	Déclivité ou semi-déclivité sèche	4% à 9%
AL	Aulnaie	9% à 15%
		16% à 20%
		21% à 40%
		41% et plus

CODE NON FORESTIER

CODE	DÉSIGNATION	CODE NON FORESTIER
A	Terrain agricole	GR
AP	Aire d'implémentation d'embranchement de plus	ND
AT	Né. Non classé, ne répond pas aux critères HN. 1 à 4	LTE
ANT	Terrain agricole localisé dans les secteurs à vocation forestière	MF
CFO	Mieux forestier perturbé par l'activité humaine (non-bois)	NX
	Camp forestier	RO

SÉRIE PEUPLEMENTS ÉCOFORESTIERS 1/20 000



Voies de communication et ponts

- Classe 1, HN - Hors norme
- Classe 2
- Classe 3
- Classe 4-5
- NC: Non classé, ne répond pas aux critères HN. 1 à 4
- NF: Non forestier (Adresse Québec)
- Pont forestier

Hydrographie écoforestière

- Cours d'eau intermittent
- Cours d'eau permanent, canal
- Hydrographie

Obstacles et infrastructures

- Bâtiment, silo, réservoir
- Chute, rapide, écueil
- Centre de ski alpin
- Hydrobase
- Mine à ciel ouvert
- Pylois
- Terrain de camping
- Tour de télécommunication, tour
- Barrière, barrage de castor
- Remonte-mécanique
- Ligne de transport d'énergie

Courbe de niveau

- Courbe de niveau maitresse
- Courbe de niveau intermédiaire
- Estac

Morcellement

- Morcellement foncier

Frontières

- Frontière internationale
- Frontière interprovinciale
- Frontière Québec - Terre-Neuve-et-Labrador (cette frontière n'est pas définitive)

Peuplement écoforestier

- Peuplement écoforestier
- Peuplement improductif
- Peuplement non forestier

Métadonnées

- Surface de référence géodésique: Ellipsoïde GRS 80, NAD 83 (CGCR)
- Système de coordonnées planaires: Mercator transverse modifiée (MTM), zone de 3°, Système de coordonnées planaires du Québec (SCOPE)
- Projection cartographique: UTM
- Origine des altitudes: CGVD 28 (Niveau moyen de mer)
- Équidistance des courbes de niveau: 10 mètres
- Déclinaison magnétique au centre de la feuille en 2006: 18° 3' OUEST
- Coordonnées géographiques au centre de la feuille: 71°37'10" 50°3'45" N
- Longueur (origine méridien central): 70° 30' ouest
- Latitude (origine Équateur): 0°
- Coordonnées d'origine: X: 304 820 mètres; Y: 0 mètre
- Facteur d'échelle: 0.999

Données

Donnée: Assise cartographique (données topographiques), hydrographie cartographique

Informations forestières:

- Année de photos pour la production de la carte (Superficie de recensement forestier): 2021
- Année de mise à jour périodique: Juin 2022
- Superficie minimale d'appellation des peuplements: 4 hectares

Production: Ministère des Forêts, de la Faune, et des Parcs

Diffusion: Directions des inventaires forestiers

AVERTISSEMENT:

Les limites de morcellement foncier représentées sur cette carte n'ont aucune valeur légale. Ces limites sont NON OFFICIELLES et sont utilisées pour l'information.

La couche de chemin est produite par le MFPF avec la collaboration du MERN via le système ROUTARD et présente l'information la plus à jour disponible.

© Gouvernement du Québec