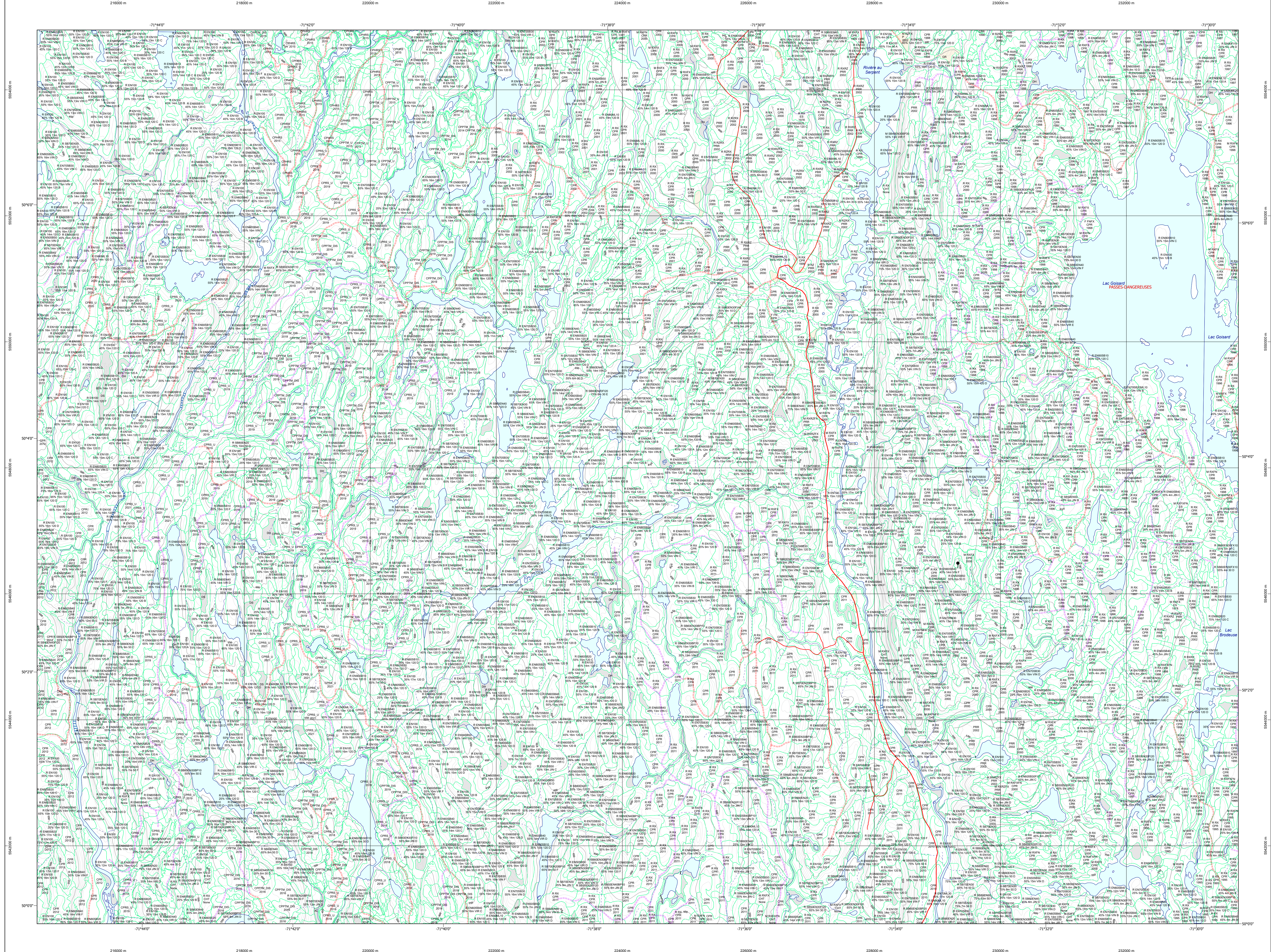


Carte écoforestière

STRATIFICATION ÉCOFORESTIÈRE



Paramètres utilisés pour la cartographie

Code	Description	+7m	-7m	Improductif	Non Forestier
ES	Essence de Sa-AFP	X	X	X	X
CT	Année d'intervention d'origine	X	X	X	X
EP	Année d'intervention partielle	X	X	X	X
IR	Classe de coupe	X	X	X	X
IR	Classe de coupe	X	X	X	X

Exemple d'appellation

+7m de hauteur	-7m de hauteur	Intervention d'origine	Intervention partielle	Improductif	Non forestier
R100000000	R100000000	CT 2007	EP 2018	DH	NF

TYPES DE COUVERT ET ESSENCES
Les résineux constituent 75% ou plus de la surface terrière du peuplement.

MIXTE À DOMINANCE RÉSINEUSE
Les résineux constituent de 55% à 74% de la surface terrière du peuplement.

MIXTE SANS DOMINANCE
Les résineux constituent de 45% à 54% de la surface terrière du peuplement.

MIXTE À DOMINANCE FEUILLEUSE
Les résineux constituent de 25% à 44% de la surface terrière du peuplement.

FEUILLEUX
Les résineux constituent moins de 25% de la surface terrière du peuplement.

CODE RÉSINEUSES	CODE FEUILLEUX	CODE FEUILLEUX
EB Épicéa blanche	BO Bouleau gris	FO Faîne noire
EN Épicéa noir	BJ Bouleau jaune	FR Faîne rouge
EU Épicéa rouge	BP Bouleau à papier (blanc)	FX Feuillus indeterrés
EV Épicéa de Norvège	CB Chêne blanc	FZ Feuillus tolérants à l'ombre
ME Mélèze européen	CC Chêne capreux	FR Feuillus robustes indeterrés
MH Mélèze hybride	CC Chêne à gros fruits	FR Feuillus robustes indeterrés
ML Mélèze laricin	CC Chêne à gros fruits	FR Feuillus robustes indeterrés
PC Pin rigide (des corbeaux)	CC Chêne bicoloré	NC Noyer cendré
PI Pin rigide (des corbeaux)	CC Chêne bicoloré	NC Noyer cendré
PI Pin naturel	CC Chêne bicoloré	CA Omme d'Amérique
PN Pin rouge	EA Érable argenté	CA Omme d'Amérique
PS Pin sylvestre	EA Érable argenté	CV Ostryer de Virginie
RS Résineux indeterrés	EA Érable argenté	EA Érable argenté
RX Résineux indeterrés	EA Érable argenté	EA Érable argenté
SB Sapin Baumeier	EA Érable argenté	EA Érable argenté
TO Thuja occid. / Épicéa blanche	EA Érable argenté	EA Érable argenté

CLASSES D'ÂGE

FEUILLEUX (0 à 20)	FEUILLEUX (21 à 40)	FEUILLEUX (41 à 60)	FEUILLEUX (61 à 80)	FEUILLEUX (81 à 100)	FEUILLEUX (101 à 120)	FEUILLEUX (121 et plus)
Jeune inégale (JIN)	Jeune inégale (JIN)	Jeune inégale (JIN)	Jeune inégale (JIN)	Jeune inégale (JIN)	Vieux inégale (VIN)	Vieux inégale (VIN)

Étage

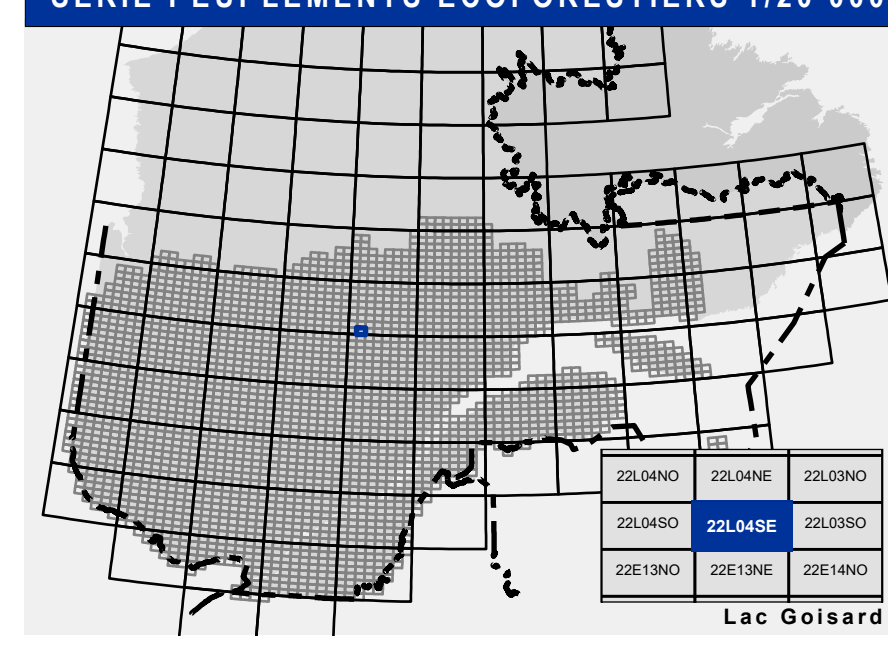
Étage	Intérieur (INF)	Supérieur (SUP)
Monotage (MO)	Un seul étage composé de tiges homogènes en hauteur et en densité > 25%	
B-étage (BI)	Couverture > 25% et Couverture > 25%	
Multitage (MU)	Plus de 2 étages de tiges de 7 mètres ou plus. Se retrouvent dans cette catégorie les peuplements jeunes irréguliers (JIR) et vieux irréguliers (VIR).	

CODE PERTURBATIONS D'ORIGINE	CODE INTERVENTIONS PARTIELLES
BR Brûls total	CA Coupe d'assainissement
CH Chablis total	CA Coupe d'assainissement
DT Dépeçage total	CA Coupe d'assainissement
ES Epiphyte grave	CA Coupe d'assainissement
VER Végétation grave	CA Coupe d'assainissement

CODE TERRAINS FORESTIERS IMPRODUCTIFS	CODE CLASSES DE PENTE
DH Déneigé ou semi-déneigé humide	A Nulle
DS Déneigé ou semi-déneigé sec	B Faible
AL Aulnaie	C 0% à 15%
	D 16% à 30%
	E 31% à 45%
	F 46% à 60%
	G 61% à 75%
	H 76% à 90%
	I Entouré de 41% et plus

CODE NON FORESTIER	CODE NON FORESTIER
A Aire agricole	GA Gravier
AP Aire d'emplacement d'ouvrage de plus de 1000 m²	ND Site inondé, site exposé
AF Aire agricole localisée dans les secteurs à vocation forestière	LE Ligne de transport d'énergie
ANT Mieux forestier perturbé par l'activité humaine (non-bois)	NF Mieux forestier perturbé par l'activité humaine (non-bois)
CFO Camp forestier	NX Inclusion non autorisée à l'intérieur d'un traitement (non-bois)
	RO Route et exploitation (empiric)

SÉRIE PEUPELEMENTS ÉCOFORESTIERS 1/20 000



Voies de communication et ponts

- Classe 1, HN - Hora norme
- Classe 2
- Classe 3
- Classe 4-5
- NC : Non classé, ne répond pas aux critères HN, 1 à 4
- NF : Non forestier (Adresse Québec)
- Pont forestier

Hydrographie écoforestière

- Cours d'eau intermittent
- Cours d'eau permanent, canal
- Hydrographie

Obstacles et infrastructures

- Bâtiment, silo, réservoir
- Chute, rapide, écueil
- Centre de ski alpin
- Hydrobase
- Mine à ciel ouvert
- Pylône
- Terrain de camping
- Tour de télécommunication, tour
- Barrière, barrage de castor
- Remonte mécanique
- Ligne de transport d'énergie

Courbe de niveau

- Courbe de niveau maîtresse
- Courbe de niveau intermédiaire
- Esker

Morcellement

- Morcellement foncier

Frontières

- Frontière internationale
- Frontière interprovinciale
- Frontière Québec - Terre-Neuve-et-Labrador (cette frontière n'est pas définitive)

Peuplement écoforestier

- Peuplement écoforestier
- Peuplement improductif
- Peuplement non forestier

Métadonnées

- Surface de référence géodésique: Ellipsoïde GRS 80
- Système de coordonnées géographiques: NAD 83 (CGCR2)
- Projet cartographique: Mercator transversale modifiée (MTM), zone de 3°
- Origine des altitudes: Système de coordonnées planaires du Québec (SCOPE) / datum
- Équidistance des courbes de niveau: 10 mètres
- Déclinaison magnétique au centre de la feuille en 2006: 10° 31' OUEST
- Coordonnées géographiques au centre de la feuille: 71°37'10" 50°3'45"
- Longitude (mésidien central): 70° 30' ouest
- Latitude (origine (équateur)): 0°
- Coordonnées d'origine: X: 304 800 mètres; Y: 0 mètre
- Facteur d'échelle: 0,999

Sources

Donnée: Assise cartographique (données topographiques) hydrographiques

Informations forestières: Ministère des Ressources naturelles et de la Faune / Ministère des Ressources naturelles et des Forêts

4e inventaire / 2021 / Octobre 2023

Réalisation: Ministère des Ressources naturelles et des Forêts

2700, 44 Avenue Duval, Suite A109 / Québec, QC G1R 5K5

Diffusion: Direction des inventaires forestiers

AVERTISSEMENT: Les limites de morcellement foncier représentées sur cette carte n'ont aucune valeur légale. Ces limites sont NON OFFICIELLES et sont utilisées à titre indicatif.

Le couche de chemin est produite par le MRNF à partir du système ROUTARD et permet l'information la plus à jour disponible.

©Gouvernement du Québec