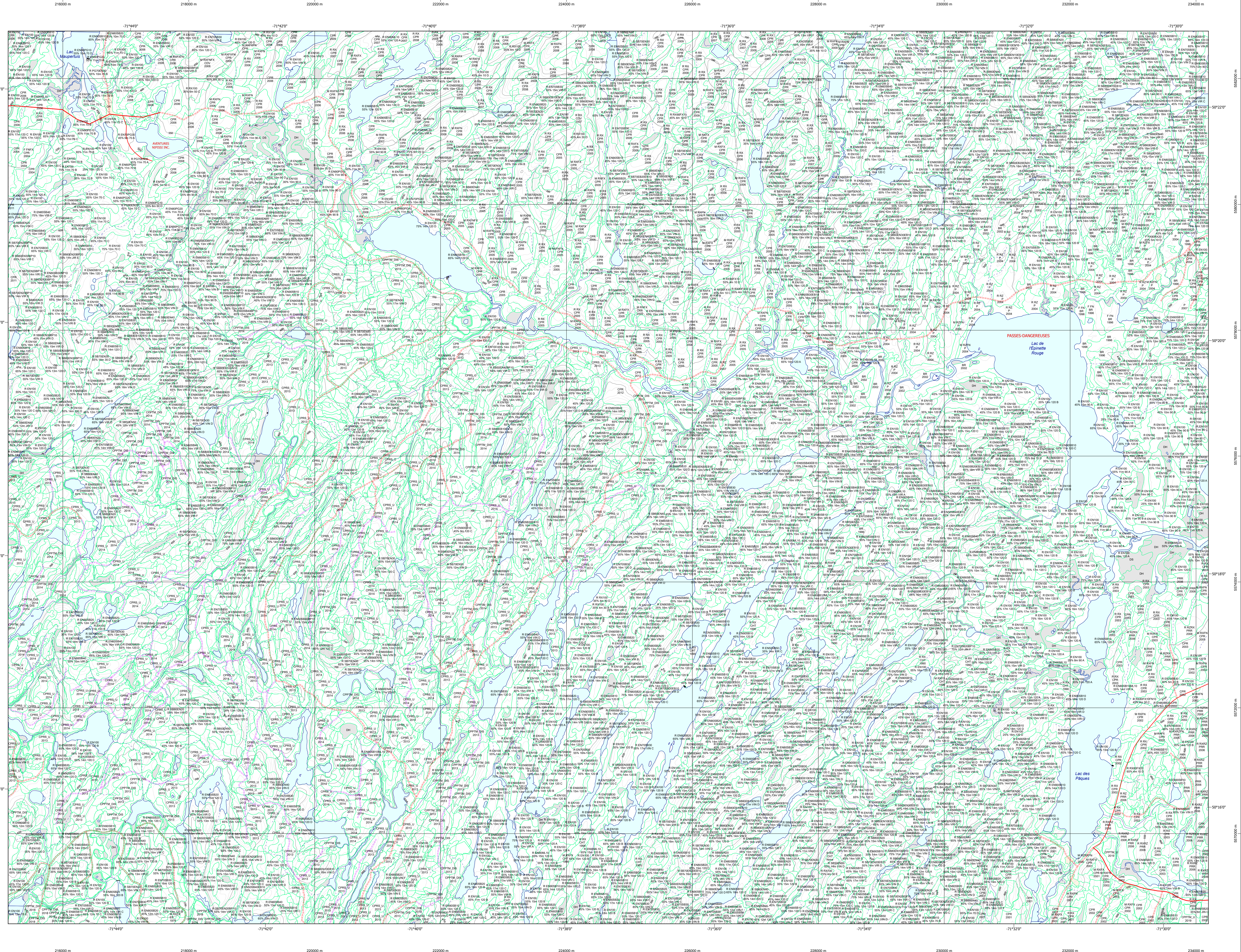


Carte écoforestière

STRATIFICATION ÉCOFORESTIÈRE



Paramètres utilisés pour la cartographie

Code	Description	+7m	-7m	Improductif	Non Forestier
EMPOSDM10	Essence de Se-APP	X	X	X	X
EMPOSDM11	Général du couvert forestier (NF)	X	X	X	X
EMPOSDM12	Hauteur (mètres-pieds)	X	X	X	X
CT	Intervention d'origine	X	X	X	X
2007	Année d'intervention d'origine	X	X	X	X
EMPOSDM13	Intervention partielle	X	X	X	X
2018	Année d'intervention partielle	X	X	X	X
EMPOSDM14	Classe de coupe	X	X	X	X
EMPOSDM15	Code de coupe de la APP	X	X	X	X

La densité est estimée par bande, soit avec des valeurs ± 5%, à l'exception de la valeur 25% (25 ± 20%).

Exemple d'appellation

+7m de hauteur	-7m de hauteur	Intervention d'origine	Intervention partielle	Improductif	Non forestier
EMPOSDM10	RX007100	EMPOSDM13	EMPOSDM14	EMPOSDM15	NF
75% 12m JUIU	75% 4m 20 U	CT 2007	2018	DH	NF

TYPES DE COUVERT ET ESSENCES

RESINEUX
Les résineux constituent 75% ou plus de la surface terrière du peuplement.

MIXTE À DOMINANCE RESINEUSE
Les résineux constituent de 55% à 74% de la surface terrière du peuplement.

MIXTE SANS DOMINANCE
Les résineux constituent de 45% à 54% de la surface terrière du peuplement.

MIXTE À DOMINANCE FEUILLEUSE
Les résineux constituent de 25% à 44% de la surface terrière du peuplement.

FEUILLEUX
Les résineux constituent moins de 25% de la surface terrière du peuplement.

CODE RESINEUSES	CODE FEUILLEUSES	CODE FEUILLEUSES
EB Épénette blanche	BO Bouleau gris	FO Fûle noir
EN Épénette noire	BJ Bouleau jaune	FR Fûle rouge
EU Épénette rouge	BP Bouleau à papier (blanc)	FA Fûle
EV Épénette de Norvège	CB Chêne blanc	FT Fûleux tolérants à l'ombre
ME Mélèze européen	CC Cèdre de l'ouest	FE Fûleux indistinctes
MH Mélèze hybride	CH Chêne à gros fruits	FZ Fûleux rebouss indistinctes
ML Mélèze laricin	CM Chêne rouge	HE Hétre à grandes feuilles
PC Pin rigide (des côtes)	CR Chêne rouvre	NC Noyer cendré
PI Pin naturel	CA Chêne rouge	NE Noyer noir
PN Pin noir	CO Chêne rouge	CA Omé d'Amérique
PS Pin sylvestre	EA Ébale argente	CV Ostryer de Virginie
RX Résineux indistinctes	EO Ébale noir	PE Peuplier baumier
RS Résineux résineux	ES Ébale rouge	PO Peuplier naturel
SB Sapin baumier	ES Ébale à sucre	PT Peuplier toulousain
TO Thuja occid. / Taxus	FR Fûle blanc (d'Amérique)	TA Tilleul d'Amérique
	FE Fûleux sur stations humides	TA Tilleul
	FN Fûleux non communs	

CLASSES D'ÂGE

FEUILLEUX (0 à 20)	FEUILLEUX (21 à 40)	FEUILLEUX (41 à 60)	FEUILLEUX (61 à 80)	FEUILLEUX (81 à 100)	FEUILLEUX (101 à 120)	FEUILLEUX (121 et plus)
Jeunes inégalement (JIN)			Vieux inégalement (VIN)			

Étage
Intérieur (INF) / Supérieur (SUP)

Monétage (MO)
ex: 110
Un seul étage composé de tiges homogènes en hauteur et en couverture > 25%

Bûlage (BU)
ex: 1202
Couverture > 25% et Couverture > 25%

Multitage (MU)
Plus de 2 étages de tiges de 7 mètres et plus. Se retrouvent dans cette catégorie les peuplements jeunes inégaux (JIN) et vieux inégaux (VIN).

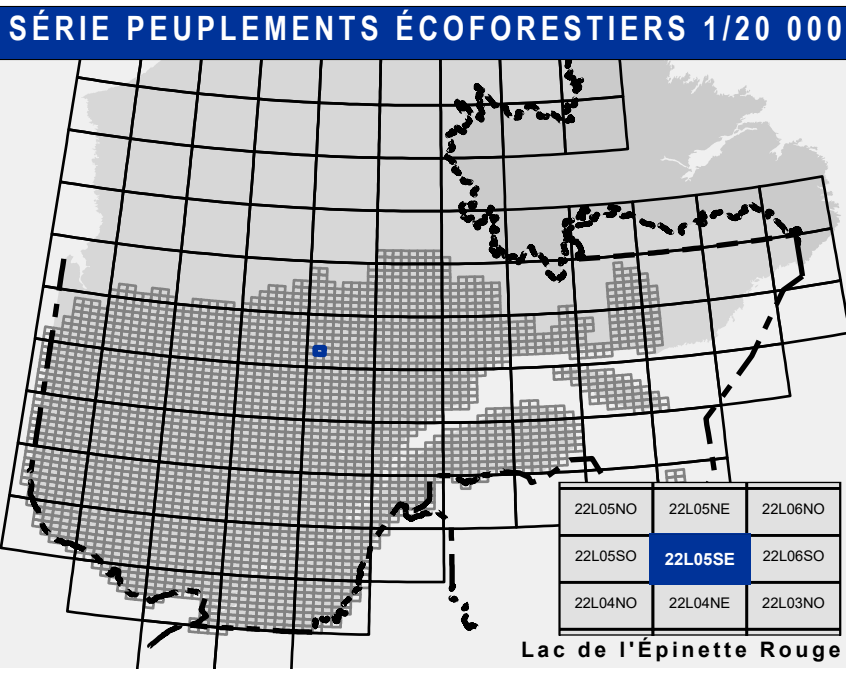
CODE PERTURBATIONS D'ORIGINE	CODE INTERVENTIONS PARTIELLES
BR Brûls totaux	CA Coupe d'assainissement
CH Chablis total	CD Coupe d'amélioration
DT Déplacement total	CE Coupe en damier
ES Epidémie grave	CF Coupe à diamètre limite
VER Végétation vierge	CG Coupe progressive irrégulière
	CH Coupe de jarriage
	CI Coupe de jarriage par pied d'arbre ou groupe d'arbres
	CJ Coupe de jarriage avec régénération par parquets
	CK Coupe de jarriage pour trouées
	CL Conversion de peuplement
	CM Coupe partielle
	CN Coupe progressive d'ensemencement (résineux)
	CO Coupe progressive d'ensemencement (feuillus)
	CP Coupe avec protection de la haute régénération et de l'ensemencement (coupe finale)
	CQ Coupe progressive irrégulière
	CR Coupe progressive d'ensemencement (mixte)
	CS Coupe progressive d'ensemencement
	CT Coupe progressive d'ensemencement (mélangé)
	CU Coupe progressive d'ensemencement
	CV Coupe progressive d'ensemencement
	CDL Coupe à diamètre limite et dégauchement des arbres divers
	DE Dégauchement
	DF Dégauchement partiel
	DP Dégauchement complet de la régénération naturelle
	DR Dégauchement mécanique de la régénération naturelle
	ES Éclaircie commerciale
	EC Éclaircie commerciale d'entretien
	EN Éclaircie dans les isolés boisés
	EM Esemencement partiel
	ENR Enrichissement
	ESÉ Éclaircie sélective individuelle
	ESR Éclaircie sélective régulière
	ESRÉ Éclaircie sélective régulière à coup permanent
	RA Récupération de site d'infrastructure abandonnée
	RS Récupération en vert d'un plan spatial d'aménagement
	PTA Coupe progressive irrégulière par trouées agrandies
	RBV Récupération partielle dans un troué
	RRB Récupération totale
	RRV Récupération dans les bandes vertes
	RSR Récupération sans régénération visible sur la photo aérienne
	RN Récupération sans régénération visible sur la photo aérienne
	RRP Récupération pour équivalent de plantation (non-bois)
	ROR Récupération pour équivalent de plantation (bois)

TERRAINS FORESTIERS IMPRODUCTIFS

CODE	DÉSIGNATION	Taux d'inclinaison
DH	Dénué ou semi-dénué humide	0% à 3%
DS	Dénué ou semi-dénué sec	4% à 9%
AL	Aulnaie	9% à 15%
		16% à 30%
		31% à 40%
		41% et plus

CODE NON FORESTIER

CODE	DÉSIGNATION	CODE NON FORESTIER	DÉSIGNATION
A	Terrain agricole	GO	Graville
AE	Aire d'emplacement et d'ébranchage de plus d'un arbre	ND	Nid inondé, site exondé
AF	Terrain agricole localisé dans les secteurs à vocation forestière	LE	Ligne de transport d'énergie
ANT	Mieux forestier perturbé par l'activité humaine (non-bois)	NX	Inclusion non exploitée à l'intérieur d'un traitement (bois)
CFO	Camp forestier	RO	Route et autoroute (empirée)



- Voies de communication et ponts**
- Classe 1, HN - Hors norme
 - Classe 2
 - Classe 3
 - Classe 4-5
 - NF: Non classé, ne répond pas aux critères HN, 1 à 4
 - NF: Non forestier (Adresse Québec)
 - Pont forestier
- Hydrographie écoforestière**
- Cours d'eau intermittent
 - Cours d'eau permanent, canal
 - Hydrographie
- Obstacles et infrastructures**
- Bâtiment, site, réservoir
 - Chute, rapide, écueil
 - Centre de coordonnées
 - Hydrobase
 - Mine à ciel ouvert
 - Pylône
 - Terrain de camping
 - Tour de télécommunication, tour
 - Barrière, barrage de castor
 - Remonte mécanique
 - Ligne de transport d'énergie

- Courbe de niveau**
- Courbe de niveau mâtresse
 - Courbe de niveau intermédiaire
 - Esker
- Morcellement**
- Morcellement foncier
- Frontières**
- Frontière internationale
 - Frontière interprovinciale
 - Frontière Québec - Terre-Neuve-et-Labrador (cette frontière n'est pas définitive)

- Peuplement écoforestier**
- Peuplement écoforestier
 - Peuplement improductif
 - Peuplement non forestier
- Métadonnées**
- Surface de référence géodésique
 - Système de référence géodésique
 - Projet cartographique
 - Origine des altitudes
 - Déclinaison magnétique au centre de la feuille en 2006
 - Coordonnées géographiques au centre de la feuille en 2006
 - Longitude d'origine (méridien central)
 - Latitude d'origine (équateur)
 - Coordonnées d'origine
 - Facteur d'échelle

Sources

Donnée: Assise cartographique (données topographiques) / Organisation: Ministère des Ressources naturelles et de la Faune / Date: 14/04/2005

Informations forestières: Ministère des Forêts, de la Faune et des Parcs / 08/06/2022

Informations forestières: Nombre inventaires effectués: 46 programme / Année des photos pour la production de la carte: 2021 / Système de coordonnées géographiques: WGS 84 / Échelle: 1:250 000 / Date de mise à jour provinciale: Juin 2022 / Surface minimale d'appellation des peuplements: 4 hectares

Réalisation

Production: Ministère des Forêts, de la Faune, et des Parcs / Diffusion: Directions des inventaires forestiers

AVERTISSEMENT

Les limites de morcellement foncier représentées sur cette carte n'ont aucune valeur légale. Ces limites sont NON OFFICIELLES et sont utilisées à titre indicatif.

La couche de chemin est produite par le MFFP avec la collaboration du MERN via le système ROUTARD et présente l'information la plus à jour disponible.

© Gouvernement du Québec