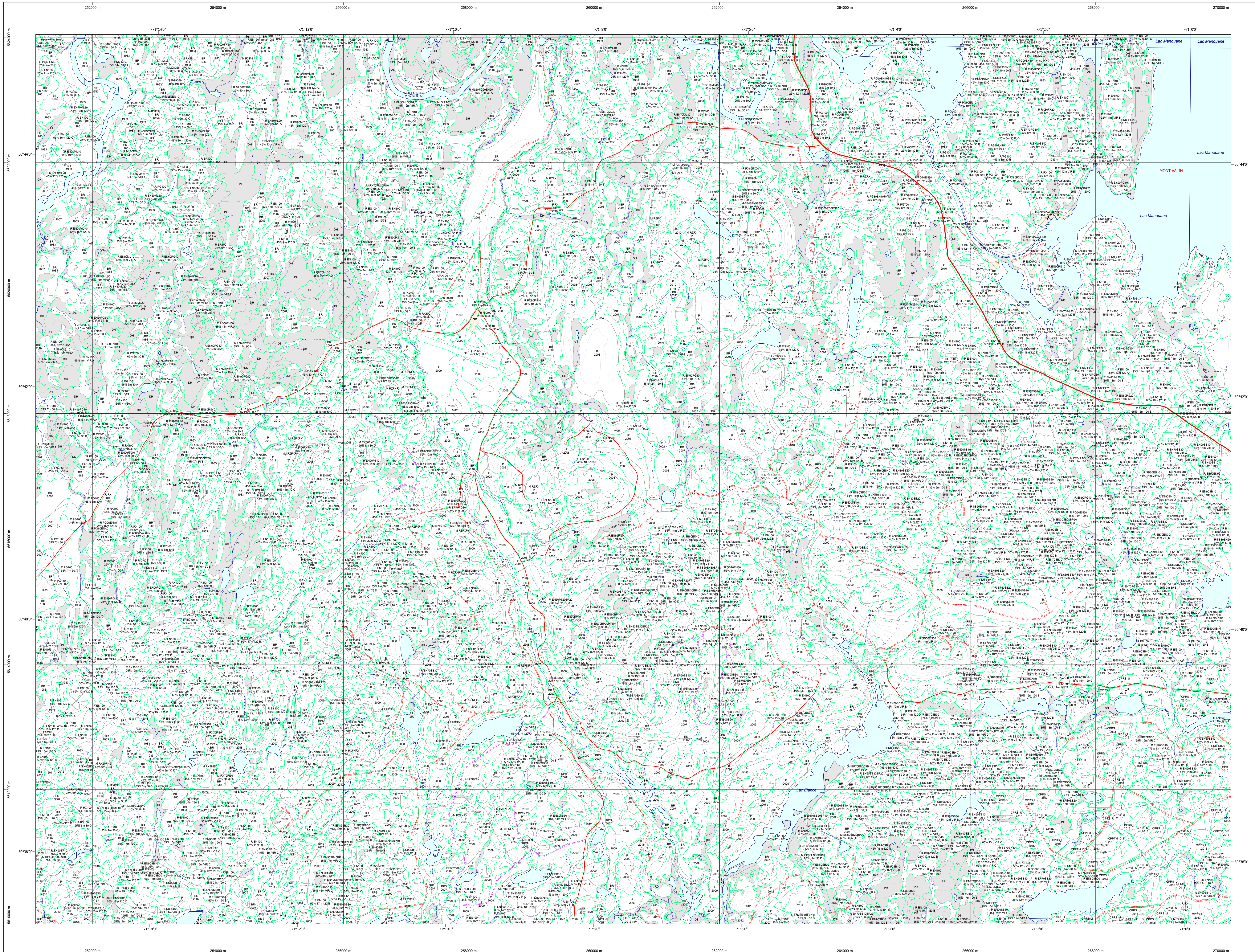


Carte écoforestière

STRATIFICATION ÉCOFORESTIÈRE



Paramètres utilisés pour la cartographie

Code	Description	+7m	-7m	Improductif	Non forestier
ES	Essence de Sa. APT	X	X		
ES	Général du couvert forestier (NF)	X	X		
CT	Intervention d'origine	X	X		
2007	Année d'intervention d'origine	X	X		
ES	Essence de Sa. APT	X	X		
ES	Intervention partielle	X	X		
2018	Année d'intervention partielle	X	X		
ES	Essence de Sa. APT	X	X	X	X
ES	Cote de pente de Sa. APT	X	X	X	X

La densité est estimée par classe, soit avec des valeurs $\pm 5\%$, à l'exception de la valeur 25% ($\pm 2\%$)

Exemple d'appellation

+7m de hauteur	-7m de hauteur	Intervention d'origine	Intervention partielle	Improductif	Non forestier
ES ES	ES ES	ES	ES	ES	ES
75% 12m JH U	75% 4m 20 U	CT 2007	ES	ES	ES

TYPES DE COUVERT ET ESSENCES
RÉSINEUX
 Les résineux constituent 75% ou plus de la surface terrière du peuplement.
MIXTE À DOMINANCE RÉSINEUSE
 Les résineux constituent de 55% à 74% de la surface terrière du peuplement.
MIXTE SANS DOMINANCE
 Les résineux constituent de 45% à 54% de la surface terrière du peuplement.
MIXTE À DOMINANCE FEUILLEUSE
 Les feuillus constituent de 25% à 44% de la surface terrière du peuplement.
FEUILLEUX
 Les feuillus constituent moins de 25% de la surface terrière du peuplement.

CODE RÉSINEUX	CODE FEUILLEUX	CODE FEUILLEUX
EB Épette blanche	BO Bouleau gris	FO Fûle noir
EN Épette noire	BJ Bouleau jaune	FP Fûle rouge
EU Épette rouge	BL Bouleau à papier (blanc)	FR Fûle
EV Épette de Norvège	CB Chêne blanc	FT Feuillus tolérants à l'ombre
ME Mélèze européen	CC Caper cordonné	FX Feuillus indistincts
MH Mélèze hybride	CH Chêne à gros fruits	FZ Feuillus rebossés indistincts
MA Mélèze japonais	CM Chêne à gros fruits	FX Feuillus à grandes feuilles
ML Mélèze laricin	CI Chêne icolore	NC Noyer cendré
PC Pin rigide (des côtes)	CF Caper à fruit doux	NE Noyer noir
PI Pin rigide (des côtes)	CA Chêne roux	CA Ome d'Amérique
PN Pin rigide (des côtes)	CO Chêne roux	CO Chêne roux
PI Pin naturel	EA Ébale argente	CV Ostryer de Virginie
PI Pin sylvestre	ER Ébale rouge	PE Peuplier naturel
PI Pin sylvestre	ES Ébale rouge	PH Peuplier hybride
RS Résineux indistincts	ES Ébale rouge	PL Peuplier décoloré
RS Résineux indistincts	ES Ébale rouge	PT Peuplier à sautoir
RS Résineux indistincts	ES Ébale rouge	TA Tilleul d'Amérique
SB Sapin baumier	ES Ébale rouge	TA Tilleul d'Amérique
TO Tuya occidéal	ES Ébale rouge	TA Tilleul d'Amérique

CLASSES D'ÂGE

FEUILLEUX INÉQUILIBRÉS	10	30	(41 à 60)	(61 à 80)	90	110	130
FEUILLEUX ÉQUILIBRÉS	10	30	(41 à 60)	(61 à 80)	90 <td>110</td> <td>130</td>	110	130

Jeune inéquivalente (JN) | Vieille inéquivalente (VN)

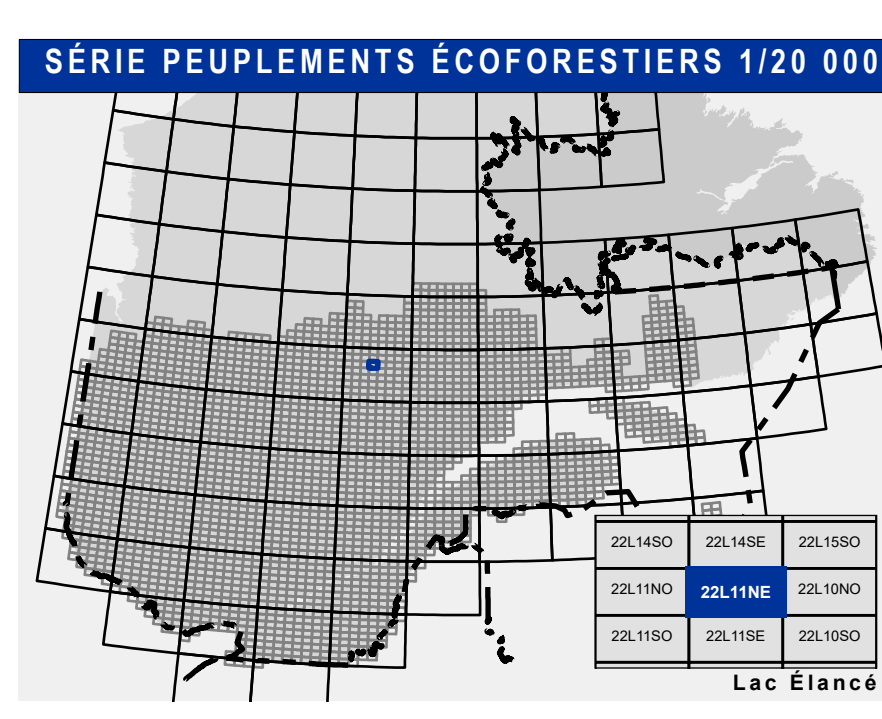
Étage
 Intérieur (INT) | Supérieur (SUP)

Monétage (MO) : Un seul étage composé de tiges homogènes en hauteur et en densité > 25%
 B-étage (BI) : Couverture > 25% et Couverture > 25%
 M-étage (MU) : Plus de 2 étages de tiges de 7 mètres et plus. Se retrouvent dans cette catégorie les peuplements jeunes inégaux (JN) et vieux inégaux (VN).

CODE PERTURBATIONS D'ORIGINE	CODE INTERVENTIONS PARTIELLES
BR Brûls total	CA Coupe d'aménagement
CH Chablis total	CA Coupe d'aménagement
DT Dépeçage total	CA Coupe d'aménagement
ES Epépine grave	CA Coupe d'aménagement
VEV Végétation grave	CA Coupe d'aménagement

CODE TERRAINS FORESTIERS IMPRODUCTIFS	CODE CLASSES DE PENTE	DÉSIGNATION	Taux d'inclinaison
DH	A	Nulle	0% à 3%
DS	B	Faible	4% à 9%
AL	C	Douce	9% à 15%
	D	Moyenne	16% à 20%
	E	Force	21% à 25%
	F	Écroule	26% à 30%
	S	Sommet	Entouré de 41% et plus

CODE NON FORESTIER	CODE NON FORESTIER
A Terrain agricole	GR Gravier
AP Aire d'emplacement et d'ébranchage de plus	ND Site inondé, site exécuté
AF Terrain agricole localisé dans les secteurs à vocation forestière	LTE Ligne de transport d'énergie
ANT Mieux forestier perturbé par l'activité humaine (non-bois)	NX Mieux forestier perturbé par l'activité humaine (non-bois)
CFO Camp forestier	RO Route et autoroute (empiré)



- Voies de communication et ponts**
- Classe 1, HN - Hors norme
 - Classe 2
 - Classe 3
 - Classe 4-5
 - NF : Non classé, ne répond pas aux critères HN, 1 à 4
 - NF : Non forestier (Adresse Québec)
 - Pont forestier
- Hydrographie écoforestière**
- Cours d'eau intermittent
 - Cours d'eau permanent, canal
 - Hydrographie
- Obstacles et infrastructures**
- Bâtiment, silo, réservoir
 - Chute, rapide, écueil
 - Centre de ski alpin
 - Hydrobas
 - Mine à ciel ouvert
 - Pylône
 - Terrain de camping
 - Tour de télécommunication, tour
 - Barrière, barrage de castor
 - Remonte mécanique
 - Ligne de transport d'énergie
- Courbe de niveau**
- Courbe de niveau maitresse
 - Courbe de niveau intermédiaire
 - Esker
- Morcellement**
- Morcellement foncier
- Frontières**
- Frontière internationale
 - Frontière interprovinciale
 - Frontière Québec - Terre-Neuve-et-Labrador (cette frontière n'est pas définitive)
- Peuplement écoforestier**
- Peuplement écoforestier
 - Peuplement improductif
 - Peuplement non forestier
- Métadonnées**
- Surface de référence géodésique: Ellipsoïde GRS 80
 - Système de référence géodésique: NAD 83 (CGCR02)
 - Projet cartographique: Métroraster transverse modifiée (MTM), zone de 3°, Système de coordonnées planes du Québec (SCQP)
 - Origine des altitudes: CGVD 28 (Niveau moyen de la mer)
 - Équidistance des courbes de niveau: 10 mètres
 - Déclinaison magnétique au centre de la feuille en 2006: 19° 06' OUEST
 - Coordonnées géographiques au centre de la feuille: 71° 31' 10" 50.141" 15" N
 - Longitude d'origine (méridien central): 70° 30' ouest
 - Latitude d'origine (équateur): 0°
 - Coordonnées d'origine: X: 304 800 mètres; Y: 0 mètre
 - Facteur d'échelle: 0.9999

Informations forestières

Nombre inventaires écoforestiers: 4e programme
 Année des photos pour la production de la carte (Superficie de recouvrement prioritaire): 2021
 Date de mise à jour provinciale: Juin 2022
 Superficie minimale d'appellation des peuplements: 4 hectares

Réalisation

Production: Ministère des Forêts, de la Faune, et des Parcs
 Inventaires forestiers: 2100, 4e Avenue Ouest, Québec A10B
 Québec (Superficie de recouvrement prioritaire)

Diffusion: Directions des inventaires forestiers

AVERTISSEMENT

Les limites de morcellement foncier représentées sur cette carte n'ont aucune valeur légale. Ces limites sont NON OFFICIELLES et sont utilisées à titre indicatif.

La couche de chemin est produite par le MFFP avec la collaboration du MERN via le système ROUTARD et présente l'information la plus à jour disponible.

© Gouvernement du Québec