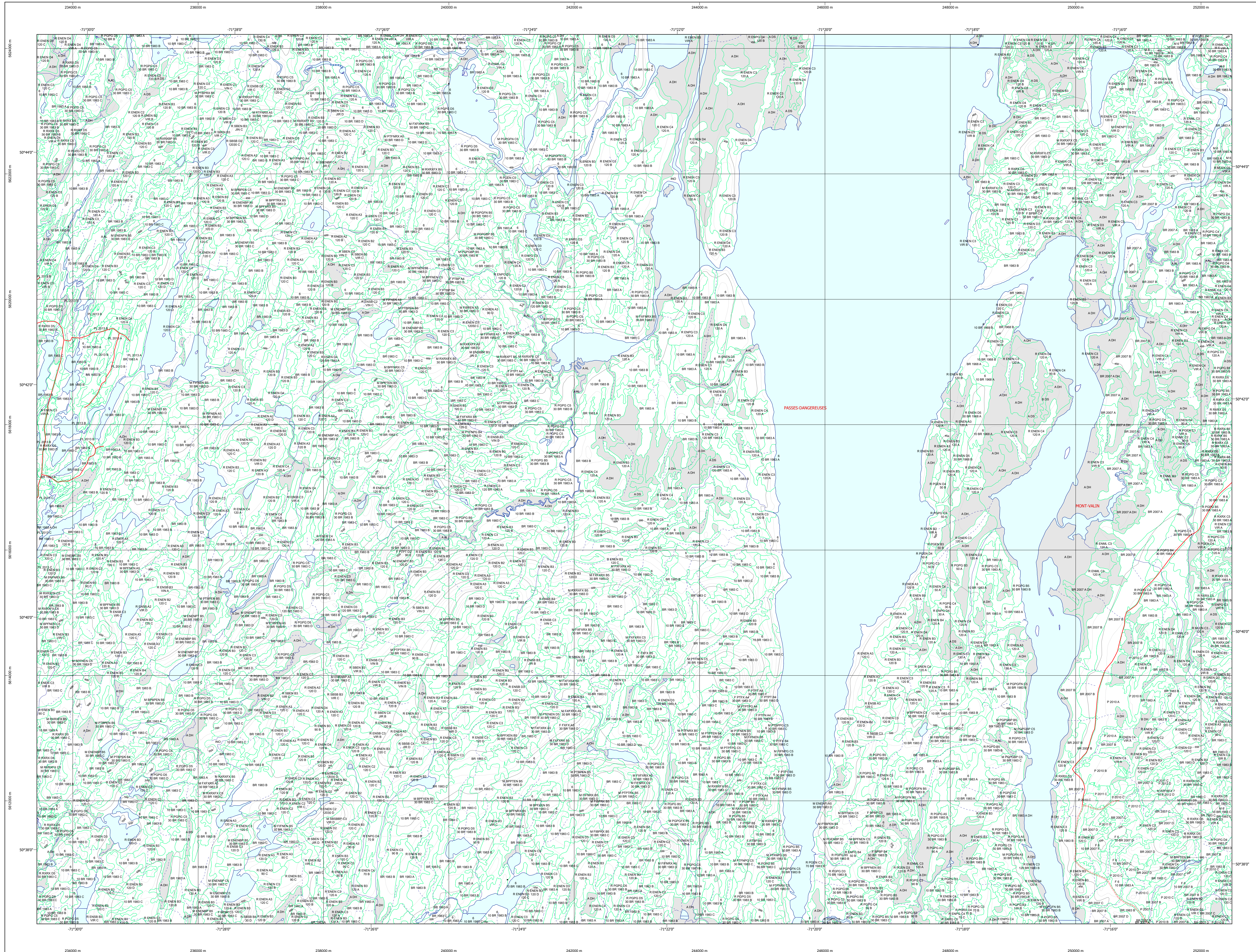


# Carte écoforestière



### STRATIFICATION ECOFORESTIERE

Paramètres utilisés pour la cartographie

Code	Description	1m	1m	Improductif	Non forestier
0	Terre nue	X	X		
1	Forêt de feuillus	X	X		
2	Forêt de résineux	X	X		
3	Forêt mixte	X	X		
4	Forêt de feuillus et résineux	X	X		
5	Forêt de résineux et feuillus	X	X		
6	Forêt de feuillus et résineux	X	X		
7	Forêt de résineux et feuillus	X	X		
8	Forêt de feuillus et résineux	X	X		
9	Forêt de résineux et feuillus	X	X		
10	Forêt de feuillus et résineux	X	X		
11	Forêt de résineux et feuillus	X	X		
12	Forêt de feuillus et résineux	X	X		
13	Forêt de résineux et feuillus	X	X		
14	Forêt de feuillus et résineux	X	X		
15	Forêt de résineux et feuillus	X	X		
16	Forêt de feuillus et résineux	X	X		
17	Forêt de résineux et feuillus	X	X		
18	Forêt de feuillus et résineux	X	X		
19	Forêt de résineux et feuillus	X	X		
20	Forêt de feuillus et résineux	X	X		
21	Forêt de résineux et feuillus	X	X		
22	Forêt de feuillus et résineux	X	X		
23	Forêt de résineux et feuillus	X	X		
24	Forêt de feuillus et résineux	X	X		
25	Forêt de résineux et feuillus	X	X		
26	Forêt de feuillus et résineux	X	X		
27	Forêt de résineux et feuillus	X	X		
28	Forêt de feuillus et résineux	X	X		
29	Forêt de résineux et feuillus	X	X		
30	Forêt de feuillus et résineux	X	X		
31	Forêt de résineux et feuillus	X	X		
32	Forêt de feuillus et résineux	X	X		
33	Forêt de résineux et feuillus	X	X		
34	Forêt de feuillus et résineux	X	X		
35	Forêt de résineux et feuillus	X	X		
36	Forêt de feuillus et résineux	X	X		
37	Forêt de résineux et feuillus	X	X		
38	Forêt de feuillus et résineux	X	X		
39	Forêt de résineux et feuillus	X	X		
40	Forêt de feuillus et résineux	X	X		
41	Forêt de résineux et feuillus	X	X		
42	Forêt de feuillus et résineux	X	X		
43	Forêt de résineux et feuillus	X	X		
44	Forêt de feuillus et résineux	X	X		
45	Forêt de résineux et feuillus	X	X		
46	Forêt de feuillus et résineux	X	X		
47	Forêt de résineux et feuillus	X	X		
48	Forêt de feuillus et résineux	X	X		
49	Forêt de résineux et feuillus	X	X		
50	Forêt de feuillus et résineux	X	X		

Exemple d'appellation

Code	Fin de hauteur	Improductif	Non forestier
BR 1803 B	CJ 98 D	A CH	NF
BR 1803 C	P A 5		
BR 1803 D	CT 78 18 D		

### TYPES DE COUVERT ET ESSENCES SELON LE PROGRAMME D'INVENTAIRE

RESINEUX  
Couverture au plus de 75% de la surface terrière totale et occupée par les essences résineuses.

FEUILLEUX  
Couverture au plus de 75% de la surface terrière totale et occupée par les essences feuillues.

MELANGES  
Couverture au plus de 25% de la surface terrière totale et occupée par les essences feuillues et résineuses combinées.

CODE	ESSENCES RESINEUSES #1	CODE	ESSENCES FEUILLEUSES #1	CODE	ESSENCES FEUILLEUSES #2	CODE	ESSENCES FEUILLEUSES #3
0	Épicéa blanc	10	Bois blanc	10	Fraxinus americana	10	Fraxinus americana
1	Épicéa rouge	20	Bois rouge	20	Fraxinus americana	20	Fraxinus americana
2	Pin blanc	30	Chêne blanc	30	Fraxinus americana	30	Fraxinus americana
3	Pin rouge	40	Chêne rouge	40	Fraxinus americana	40	Fraxinus americana
4	Mélange résineux	50	Chêne blanc	50	Fraxinus americana	50	Fraxinus americana
5	Mélange feuillu	60	Chêne rouge	60	Fraxinus americana	60	Fraxinus americana
6	Pin blanc	70	Chêne blanc	70	Fraxinus americana	70	Fraxinus americana
7	Pin rouge	80	Chêne rouge	80	Fraxinus americana	80	Fraxinus americana
8	Mélange résineux	90	Chêne blanc	90	Fraxinus americana	90	Fraxinus americana
9	Mélange feuillu	100	Chêne rouge	100	Fraxinus americana	100	Fraxinus americana

### INDICES DENSITE-HAUTEUR

Classes de hauteur	HAUTEUR MOYENNE DES LIGES DOMINANTES ET COORDONNATES									
	1	2	3	4	5	6	7	8	9	10
10 à 15 m	1	1	1	1	1	1	1	1	1	1
15 à 20 m	2	2	2	2	2	2	2	2	2	2
20 à 25 m	3	3	3	3	3	3	3	3	3	3
25 à 30 m	4	4	4	4	4	4	4	4	4	4
30 à 35 m	5	5	5	5	5	5	5	5	5	5
35 à 40 m	6	6	6	6	6	6	6	6	6	6
40 à 45 m	7	7	7	7	7	7	7	7	7	7
45 à 50 m	8	8	8	8	8	8	8	8	8	8
50 à 55 m	9	9	9	9	9	9	9	9	9	9
55 à 60 m	10	10	10	10	10	10	10	10	10	10

### CLASSES D'ÂGE

REPELEMENTS	ÂGE MOYEN (en années)									
	10-20	21-30	31-40	41-50	51-60	61-70	71-80	81-90	91-100	101-110
REGULIER	1	1	1	1	1	1	1	1	1	1
IRREGULIER	2	2	2	2	2	2	2	2	2	2

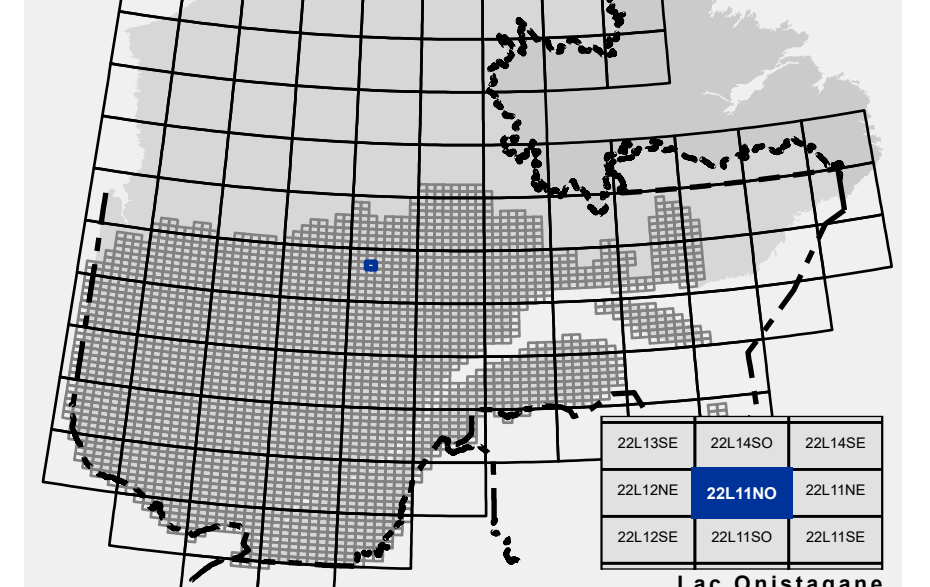
### PERTURBATIONS D'ORIGINE

CODE	DESCRIPTION	INTERVENTIONS PARTIELLES
CHT	Chablis total	CON
CHT	Débardement total	CON
ES	Épandage grave	CON
BR	Brûlis total	CAM
BR	Brûlis partiel	CA
VER	Verges gaves	CO
VER	Verges partielles	CO

### TERRAINS FORESTIERS

CODE	DESCRIPTION	CLASSES DE PENTE
0	Défilé ou semi-défilé humide	A
1	Défilé ou semi-défilé sec	B
2	Forêt	C
3	Forêt	D
4	Forêt	E
5	Forêt	F
6	Forêt	G
7	Forêt	H
8	Forêt	I
9	Forêt	J
10	Forêt	K
11	Forêt	L
12	Forêt	M
13	Forêt	N
14	Forêt	O
15	Forêt	P
16	Forêt	Q
17	Forêt	R
18	Forêt	S
19	Forêt	T
20	Forêt	U
21	Forêt	V
22	Forêt	W
23	Forêt	X
24	Forêt	Y
25	Forêt	Z

### SERIE PEUPELEMENTS ECOFORESTIERS 1/20 000



### Voies de communication et ponts

- Classe 1, HN - Hors norme
- Classe 2
- Classe 3
- Classe 4
- NC - Non classé, ne répond pas aux critères HN, 1 à 4
- NF - Non forestier (Adresse Québec)
- Pont forestier

### Hydrographie écoforestière

- Cours d'eau intermittent
- Cours d'eau permanent, canal
- Hydrographie

### Obstacles et infrastructures

- Bâtiment, silo, réservoir
- Chute, rapide, écueil
- Centre de ski alpin
- Hydrobase
- Mine à ciel ouvert
- Pyloène
- Terrain de camping
- Tour de télécommunication, tour
- Barrière, barrage de castor
- Remonte mécanique
- Ligne de transport d'énergie

### Courbe de niveau

- Courbe de niveau maîtresse
- Courbe de niveau intermédiaire
- Eskar

### Morcellement

- Morcellement foncier

### Frontières

- Frontière internationale
- Frontière interprovinciale
- Frontière Québec - Terre-Neuve-et-Labrador (cette frontière n'est pas définitive)

### Peuplement écoforestier

- Peuplement écoforestier
- Peuplement improductif
- Peuplement non forestier

### Métadonnées

- Surface de référence géodésique
- Système de référence géodésique
- Projection cartographique
- Origine des altitudes
- Équidistance des courbes de niveau
- Déclinaison magnétique au centre de la feuille en 2006
- Coordonnées géographiques au centre de la feuille
- Longitude (origine méridien central)
- Latitude (origine équateur) 0°
- Coordonnées (origine) X : 304 800 mètres; Y : 0 mètre
- Facteur d'échelle 0,9999

### Sources

Donnée: Assise cartographique (données topographiques)

### Informations forestières

Année d'inventaire: 2011  
 Nombre de photos pour la production de la carte: 46  
 Date de mise à jour provinciale: Juin 2019  
 Superficie minimale d'appellation des peuplements: 4 hectares

### Réalisation

Production: Ministère des Forêts, Faune, et des Parcs  
 2702, 44 Avenue Duval, Québec A1B 4A9  
 Diffusion: Directions des inventaires forestiers

### AVERTISSEMENT

Les limites de morcellement foncier représentées sur cette carte n'ont aucune valeur légale. Ces limites sont NON OFFICIELLES et sont utilisées à titre indicatif.

© Gouvernement du Québec

