

Carte écoforestière

STRATIFICATION ÉCOFORESTIÈRE

Paramètres utilisés pour la cartographie

Code	Description	+7m	-7m	Improductif	Non Forestier
EMBOSSDAM10	Essence de Se-AFP	X	X		
17%	Général du couvert forestier (NF)	X	X		
12	Hauteur (mètres-pieds)	X	X		
CT	Intervention d'origine	X	X		
2007	Année d'intervention d'origine	X	X		
18	Intervention partielle	X	X		
2018	Année d'intervention partielle	X	X		
10	Classe de coupe	X	X	X	X
10F	Code de coupe de Se-AFP	X	X	X	X

La densité est estimée par drone, soit avec des valeurs ± 5%, à l'exception de la valeur (25 ± 20%)

Exemple d'appellation

+7m de hauteur	-7m de hauteur	Intervention d'origine	Intervention partielle	Improductif	Non forestier
EMBOSSDAM10	RA0007100	RA002	BPC	DH	NF
75% 12m JH1U	75% 4m 20 U	CT 2007	BPC		

TYPES DE COUVERT ET ESSENCES
 Les réseaux constituent 75% et plus de la surface terrière du peuplement.
MIXTE À DOMINANCE RÉSINEUSE
 Les réseaux constituent de 55% à 74% de la surface terrière du peuplement.
MIXTE SANS DOMINANCE
 Les réseaux constituent de 45% à 54% de la surface terrière du peuplement.
MIXTE À DOMINANCE FEUILLEUSE
 Les réseaux constituent de 25% à 44% de la surface terrière du peuplement.
FEUILLEU
 Les réseaux constituent moins de 25% de la surface terrière du peuplement.

CODE RÉSINEUX		CODE FEUILLEUX		CODE FEUILLEUX	
EB	Épérette blanche	BO	Bouquet gris	FO	Faîne noir
EN	Épérette noire	BJ	Bouquet jeune	FR	Faîne rouge
EU	Épérette rouge	BP	Bouquet à piquer (blanc)	FI	Faînes
EV	Épérette de Norvège	CB	Chêne blanc	FT	Faînes tolérants à l'ombre
ME	Mélèze européen	CC	Chêne à queue	FX	Faînes indistinctes
MH	Mélèze hybride	CC	Chêne à gros fruits	FZ	Faînes rebousses indistinctes
MA	Mélèze japonais	CH	Chêne à feuilles caduques	FA	Faînes à grandes feuilles
ML	Mélèze laricin	CI	Chêne bicoloré	NC	Noyer cendré
MC	Chêne blanc	CE	Chêne à fruit doux	NB	Noyer
PC	Pin rigide (des corbeaux)	CR	Chêne rouge	CA	Omme d'Amérique
PI	Pin naturel	CT	Chêne rouge	CO	Omme
PN	Pin rouge	EA	Érable argente	OV	Ostryer de Virginie
PS	Pin sylvestre	EB	Érable noir	PA	Peuplier hybride
PR	Pin de Canada (de l'Est)	EO	Érable rouge	PE	Peuplier naturel
RX	Résineux indistincts	ES	Érable à sucre	PT	Peuplier toulousain
RY	Résineux reboussés indistincts	FR	Fraîche blanc (d'Amérique)	TA	Taïlé d'Amérique
SB	Sapin Baumeier	FH	Faînes sur stations humides	TL	Taïlé de Québec
TO	Thuja occidentale	FN	Faînes non commerciales		

CLASSES D'ÂGE

PEUPLIEMENTS	0	30	60	90	120	150
EQUIVIENNES (0 à 20)	(0 à 20)	(21 à 40)	(41 à 60)	(61 à 80)	(81 à 100)	(101 à 120)
PEUPLIEMENTS INÉQUIVIENNES	Jeune inéquienne (JIN)			Vieux inéquienne (VIN)		

Structure verticale des tiges de 7 m et plus

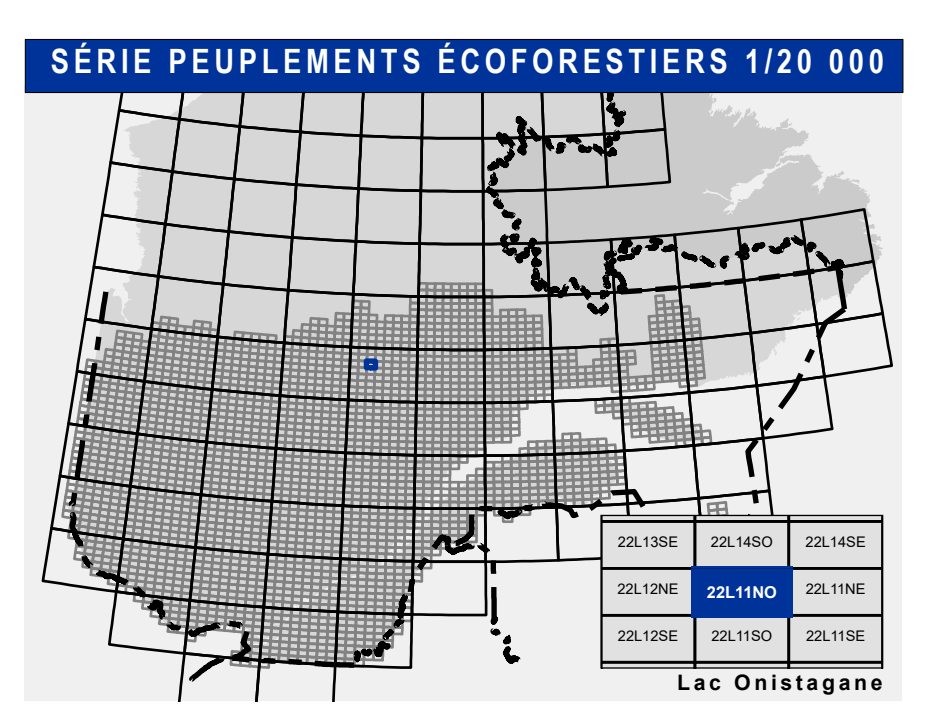
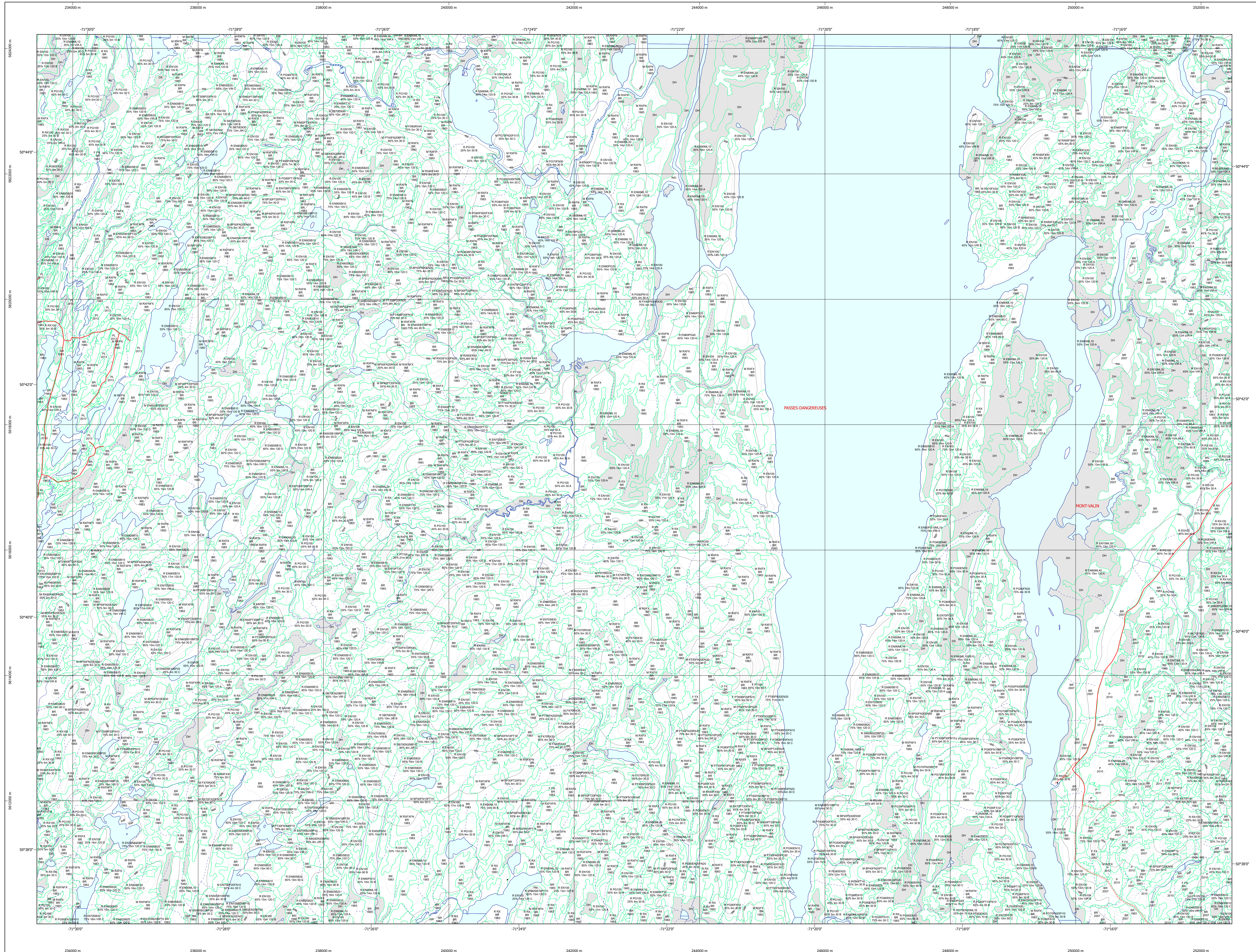
Étage	Intérieur (INF)	Supérieur (SUP)
Monostage (MO)	Un seul étage composé de tiges homogènes en hauteur et couverture > 25%	
B-étage (BI)	Couverture > 25%	Couverture > 25%
Multistage (MU)	Plus de 2 étages de tiges de 7 mètres et plus. Se retrouvent dans cette catégorie les peuplements jeunes inéquiers (JIN) et vieux inéquiers (VIN).	

CODE PERTURBATIONS D'ORIGINE		CODE INTERVENTIONS PARTIELLES	
BR	Brûls total	CA	Coupe d'assainissement
CHT	Chablis total	CD	Coupe d'amélioration
DT	Dépassement total	CE	Coupe en damier
ES	Épidémie grave	CEA	Coupe à diamètre limité
VER	Verges grave	CIP	Coupe progressive irrégulière

INTERVENTIONS D'ORIGINE		CODE INTERVENTIONS PARTIELLES	
BRO	Bûche enracinée	CJ	Coupe de jarriage
CBA	Coupe par bandes	CP	Coupe progressive irrégulière
COV	Coupe par bande variable	CJ	Coupe de jarriage
CV	Coupe avec protection des tiges à diamètre variable	CP	Coupe progressive irrégulière
CF	Coupe progressive irrégulière phase finale	CJ	Coupe de jarriage
CFI	Coupe progressive irrégulière (coupe finale)	CP	Coupe progressive irrégulière
CH	Coupe avec protection de la haute régénération et des arbres isolés	CP	Coupe progressive irrégulière
CP	Coupe progressive irrégulière	CP	Coupe progressive irrégulière
CPR	Coupe avec protection de la régénération	CP	Coupe progressive irrégulière
CPT	Coupe avec protection des petites tiges marquées et des sols	CP	Coupe progressive irrégulière
CR	Coupe de récupération dans un brûlis	CP	Coupe progressive irrégulière
CRS	Récupère des tiges résiduelles et des rebuts	CP	Coupe progressive irrégulière
CRS	Coupe avec réserve de semencier	CP	Coupe progressive irrégulière
CS	Coupe de succession	CP	Coupe progressive irrégulière
CT	Coupe totale	CP	Coupe progressive irrégulière
ENS	Ensemencement	CP	Coupe progressive irrégulière
ENS	Ensemencement avec mini-semis	CP	Coupe progressive irrégulière
ETB	Élimination des tiges résiduelles	CP	Coupe progressive irrégulière
FR	Friche	CP	Coupe progressive irrégulière
PLB	Plantation de bouclures	CP	Coupe progressive irrégulière
PLR	Plantation à racines nues	CP	Coupe progressive irrégulière
PRR	Regain de régénération pour constituer l'équipement d'une plantation	CP	Coupe progressive irrégulière
RA	Régénération d'une infrastructure abandonnée	CP	Coupe progressive irrégulière
RPS	Régénération en vert d'un plan spécial d'aménagement	CP	Coupe progressive irrégulière

TERRAINS FORESTIERS IMPRODUCTIFS		CLASSES DE PENTE	
DH	Dénué ou semi-dénué humide	A	Nulle
DS	Dénué ou semi-dénué sec	B	Faible
AL	Aulnaie	C	Douce
		D	Moyenne
		E	Fort
		F	Extrême
		S	Sommet
			Entouré de 41% et plus

CODE NON FORESTIER		CODE NON FORESTIER	
A	Terrain agricole	GR	Graville
AEF	Aire d'emplacement et de brancage de plus	IND	Site inondé, site exondé
LTE	Ligne de transport d'énergie	LTE	Ligne de transport d'énergie
NF	Terrain agricole localisé dans les secteurs à vocation forestière	MI	Milieu faiblement perturbé par l'activité humaine
ANT	Milieu fortement perturbé par l'activité humaine (non-bois)	NX	Inclusion non exploitée à l'intérieur d'un traitement (non-bois)
CFO	Camp forestier	RO	Route et autoroute (empiré)



Voies de communication et ponts

- Classe 1, HN - Hors norme
- Classe 2
- Classe 3
- Classe 4-5
- NF - Non classé, ne répond pas aux critères HN, 1 à 4
- NF - Non forestier (Adresse Québec)
- Post forestier

Hydrographie écoforestière

- Cours d'eau intermittent
- Cours d'eau permanent, canal
- Hydrographie

Obstacles et infrastructures

- Bâtiment, site, réservoir
- Chute, rapide, écueil
- Centre de ski alpin
- Hydrobasse
- Mine à ciel ouvert
- Pyloène
- Terrain de camping
- Tour de télécommunication, tour
- Barrière, barrage de castor
- Remonte mécanique
- Ligne de transport d'énergie

Courbe de niveau

- Courbe de niveau maîtresse
- Courbe de niveau intermédiaire
- Estac

Morcellement

- Morcellement foncier

Frontières

- Frontière internationale
- Frontière interprovinciale
- Frontière Québec - Terre-Neuve-et-Labrador (cette frontière n'est pas définitive)

Peuplement écoforestier

- Peuplement écoforestier
- Peuplement improductif
- Peuplement non forestier

Métadonnées

- Surface de référence géodésique: Ellipsoïde GRS 80
- Système de coordonnées géographiques: NAD 83 (CGCR)
- Mercator transverse modifiée (MTM), zone de 3°
- Système de coordonnées planes du Québec (SCQP) Falcas 7
- Projection cartographique: UTM
- Origine des altitudes: CGVD 28 (Niveau moyen des mers)
- Équidistance des courbes de niveau: 10 mètres
- Déclinaison magnétique au centre de la feuille en 2006: 19° 00' OUEST
- Coordonnées géographiques au centre de la feuille: 71°22'31" O 50°41'15" N
- Longitude d'origine (méridien central): 70° 30' ouest
- Latitude d'origine (équateur): 0°
- Coordonnées d'origine: X : 304 800 mètres; Y : 0 mètre
- Facteur d'échelle: 0.9999

Sources

- Donnée: Assise cartographique (données topographiques)
- Organisation: Ministère des Ressources naturelles et de la Faune
- Date: 14/04/2005
- Ministère des Forêts, de la Faune et des Parcs
- 08/06/2022

Informations forestières

- Numéro inventaire adossé: 4e programme
- Année des photos pour la production de la carte: 2021
- Échelle de la cartographie: 1:50 000
- Date de mise à jour provinciale: Juin 2022
- Superficie minimale d'appellation des peuplements: 4 hectares

Réalisation

- Production: Ministère des Forêts, de la Faune, et des Parcs
- Coordonnées géographiques: 71°22'31" O 50°41'15" N
- Adresse: 2702, 4e Avenue Ouest, Québec A1G 0E8
- Diffusion: Directions des inventaires forestiers
- 4 hectares

AVERTISSEMENT

Les limites de morcellement foncier représentées sur cette carte n'ont qu'une valeur indicative. Ces limites sont NON OFFICIELLES et sont utilisées à titre indicatif.

La couche de chemin est produite par le MFFP avec la collaboration du MERN via le système ROUTARD et présente l'information la plus à jour disponible.

© Gouvernement du Québec

