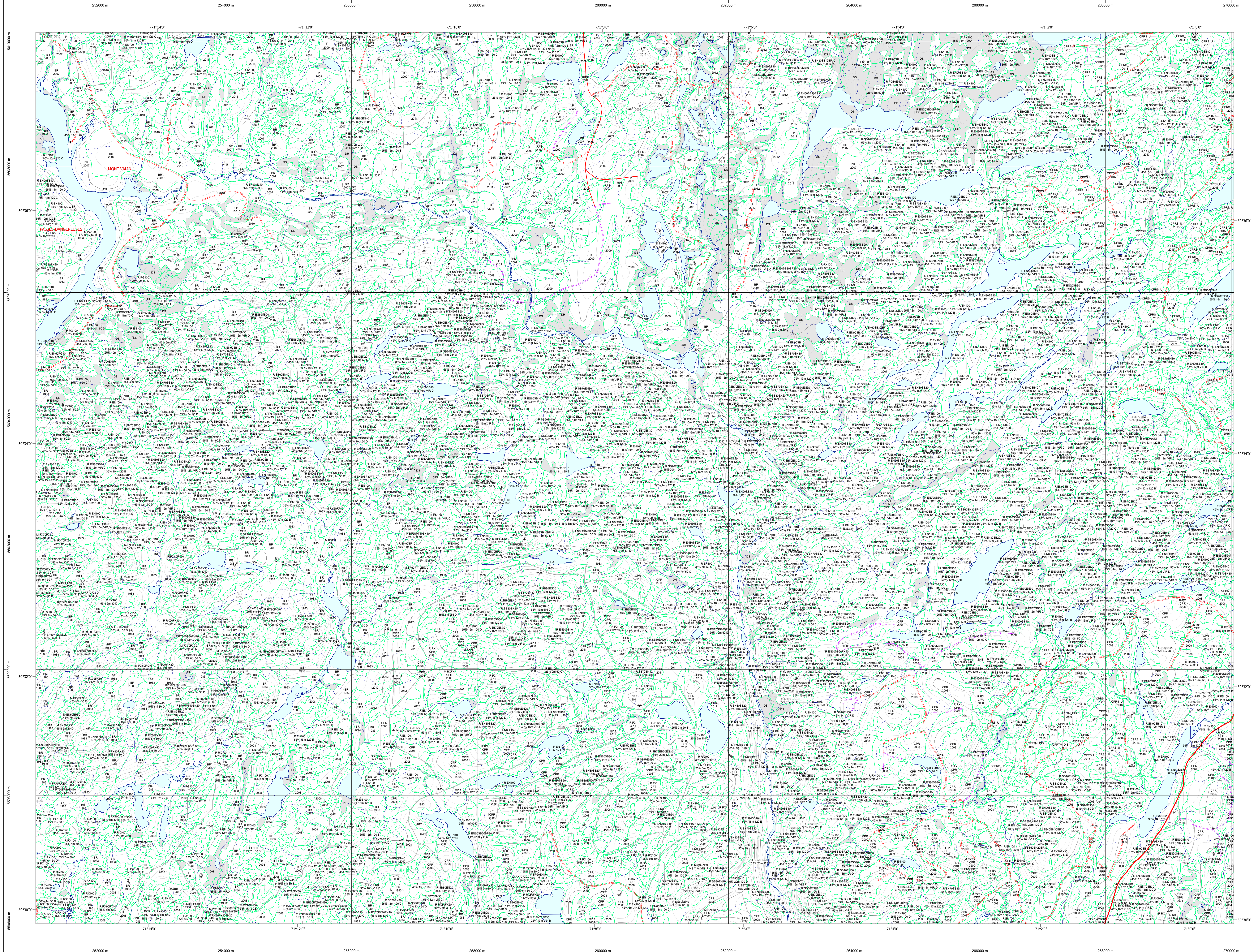


# Carte écoforestière

## STRATIFICATION ÉCOFORESTIÈRE



Code	Description	+7m	-7m	Improductif	Non forestier
ES	Essence de Se-AFP	X	X		
ES	Délimité du couvert forestier (NF)	X	X		
ES	Hauteur (mètres-pieds)	X	X		
CT	Intervention d'origine	X	X		
2007	Année d'intervention d'origine	X	X		
ES	Classe d'âge	X	X		
ES	Intervention partielle	X	X		
2018	Année d'intervention partielle	X	X		
ES	Classe de coupe	X	X		
ES	Code de source de Se-AFP	X	X		

La densité est estimée par drone, soit avec des valeurs ± 5%, à l'exception de la valeur 25% (25 ± 25%).

+7m de hauteur	-7m de hauteur	Intervention d'origine	Intervention partielle	Improductif	Non forestier
ES	ES	ES	ES	ES	ES
75% 12m JN1U	75% 4m 20U	CT 2007	ES	ES	ES

**TYPES DE COUVERT ET ESSENCES**  
**RÉSINEUX**  
 Les résineux constituent 75% et plus de la surface terrière du peuplement.  
**MIXTE À DOMINANCE RÉSINEUSE**  
 Les résineux constituent de 55% à 74% de la surface terrière du peuplement.  
**MIXTE SANS DOMINANCE**  
 Les résineux constituent de 45% à 54% de la surface terrière du peuplement.  
**MIXTE À DOMINANCE FEUILLEUSE**  
 Les résineux constituent de 25% à 44% de la surface terrière du peuplement.  
**FEUILLEUX**  
 Les résineux constituent moins de 25% de la surface terrière du peuplement.

CODE RÉSINEUX	CODE FEUILLEUX	CODE FEUILLEUX
EB	BO	FO
EN	BJ	FP
EU	BR	FR
EV	CB	FT
EA	CC	FX
EM	CD	FZ
EL	CE	FA
EA	CF	FB
EA	CG	FC
EA	CH	FD
EA	CI	FE
EA	CJ	FF
EA	CK	FG
EA	CL	FH
EA	CM	FI
EA	CN	FJ
EA	CO	FK
EA	CP	FL
EA	CQ	FM
EA	CR	FN
EA	CS	
EA	CT	
EA	CU	
EA	CV	
EA	CW	
EA	CX	
EA	CY	
EA	CZ	

FEUILLEMENTS ÉQUIVOCES	CLASSES D'ÂGE					
	0 à 20	21 à 40	41 à 60	61 à 80	81 à 100	101 à 120
FEUILLEMENTS INÉQUIVOCES	Jeunes inéquivocales (JIN)					
	Vieux inéquivocales (VIN)					

**Étage**  
 Intérieur (INT) / Supérieur (SUP)

**Monétage (MO)**  
 ex: 110 Un seul étage composé de tiges homogènes en hauteur et en couverture > 25%

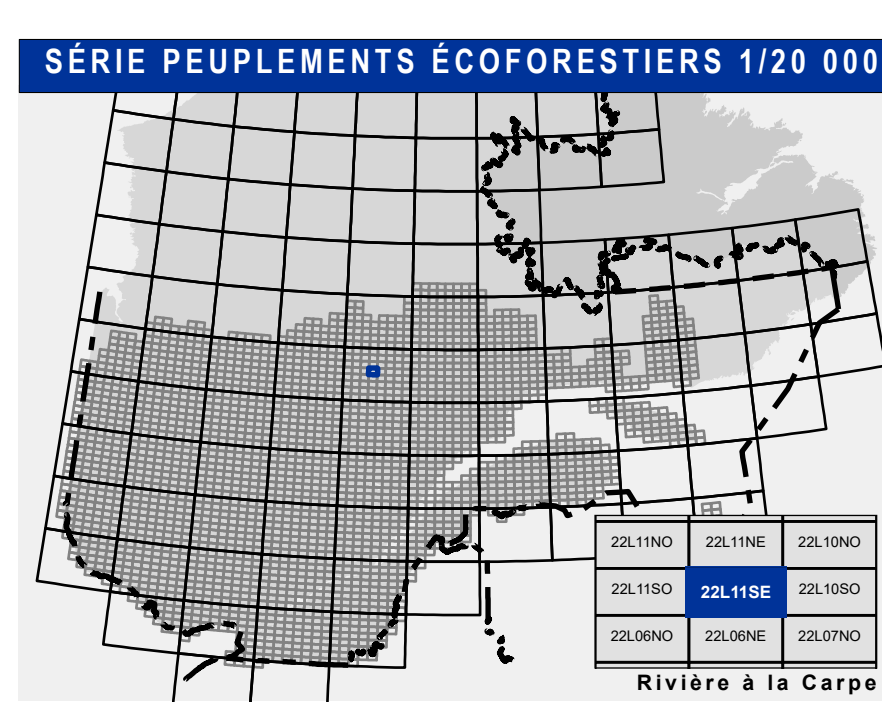
**B-étage (BU)**  
 ex: 1252 Couverture > 25% et Couverture > 25%

**Multitage (MU)**  
 Plus de 2 étages de tiges de 7 mètres et plus. Se retrouvent dans cette catégorie les peuplements jeunes inéquivocales (JIN) et vieux inéquivocales (VIN).

CODE PERTURBATIONS D'ORIGINE	CODE INTERVENTIONS PARTIELLES
BR	CA
CH	CB
DT	CC
EP	CD
VE	CE
	CF
	CG
	CH
	CI
	CJ
	CK
	CL
	CM
	CN
	CO
	CP
	CQ
	CR
	CS
	CT
	CU
	CV
	CW
	CX
	CY
	CZ

CODE TERRAINS FORESTIERS IMPRODUCTIFS	CODE CLASSES DE PENTE	DESIGNATION	Taux d'inclinaison
DH	A	Nulle	0% à 3%
DS	B	Faible	4% à 9%
AL	C	Douce	9% à 15%
	D	Moyenne	16% à 25%
	E	Forte	26% à 40%
	F	Extrême	41% et plus
	S	Sommet	Entouré de 41% et plus

CODE NON FORESTIER	CODE NON FORESTIER
A	CR
AP	ND
AT	LE
AN	MT
AO	NX
	RO



- Voies de communication et ponts**
  - Classe 1, HN - Hors norme
  - Classe 2
  - Classe 3
  - Classe 4-5
  - NC - Non classé, ne répond pas aux critères HN, 1 à 4
  - NF - Non forestier (Adresse Québec)
  - Pont forestier
- Hydrographie écoforestière**
  - Cours d'eau intermittent
  - Cours d'eau permanent, canal
  - Hydrographie
- Obstacles et infrastructures**
  - Bâtiment, silo, réservoir
  - Chute, rapide, écueil
  - Centre de ski alpin
  - Hydrobase
  - Mine à ciel ouvert
  - Pyloène
  - Terrain de camping
  - Tour de télécommunication, tour
  - Barrière, barrage de castor
  - Remonte mécanique
  - Ligne de transport d'énergie
- Courbe de niveau**
  - Courbe de niveau maitresse
  - Courbe de niveau intermédiaire
  - Esker
- Morcellement**
  - Morcellement foncier
- Frontières**
  - Frontière internationale
  - Frontière interprovinciale
  - Frontière Québec - Terre-Neuve-et-Labrador (cette frontière n'est pas définie)
- Peuplement écoforestier**
  - Peuplement écoforestier
  - Peuplement improductif
  - Peuplement non forestier
- Métadonnées**
  - Surface de référence géodésique
  - Système de référence géodésique
  - Projet cartographique
  - Origine des altitudes
  - Déclinaison magnétique au centre de la feuille en 2006
  - Coordonnées géographiques au centre de la feuille en 2006
  - Longitude (origine méridien central)
  - Latitude d'origine (équateur) 0°
  - Coordonnées d'origine
  - Facteur d'échelle
- Sources**
  - Donnée
  - Assise cartographique (données topographiques)
  - Hydrographie surface
  - Ministère des Ressources naturelles et de la Faune
  - Ministère des Forêts, de la Faune et des Parcs
- Informations forestières**
  - Nombre d'inventaires effectués
  - Année des photos pour la production de la carte (Espérance de recouvrement principale)
  - Date de mise à jour provinciale
  - Superficie minimale d'appellation des peuplements
  - 4e programme
  - 2021
  - Juin 2022
  - 4 hectares
- Réalisation**
  - Ministère des Forêts, de la Faune, et des Parcs
  - Hydrographie surface
  - Ministère des Ressources naturelles et de la Faune
  - Ministère des Forêts, de la Faune et des Parcs
- Diffusion**
  - Directions des inventaires forestiers
- AVERTISSEMENT**
  - Les limites de morcellement foncier représentées sur cette carte n'ont aucune valeur légale. Ces limites sont NON OFFICIELLES et sont utilisées à titre indicatif.
  - La couche de chemin est produite par le MFFP avec la collaboration du MERN via le système ROUTARD et présente l'information la plus à jour disponible.