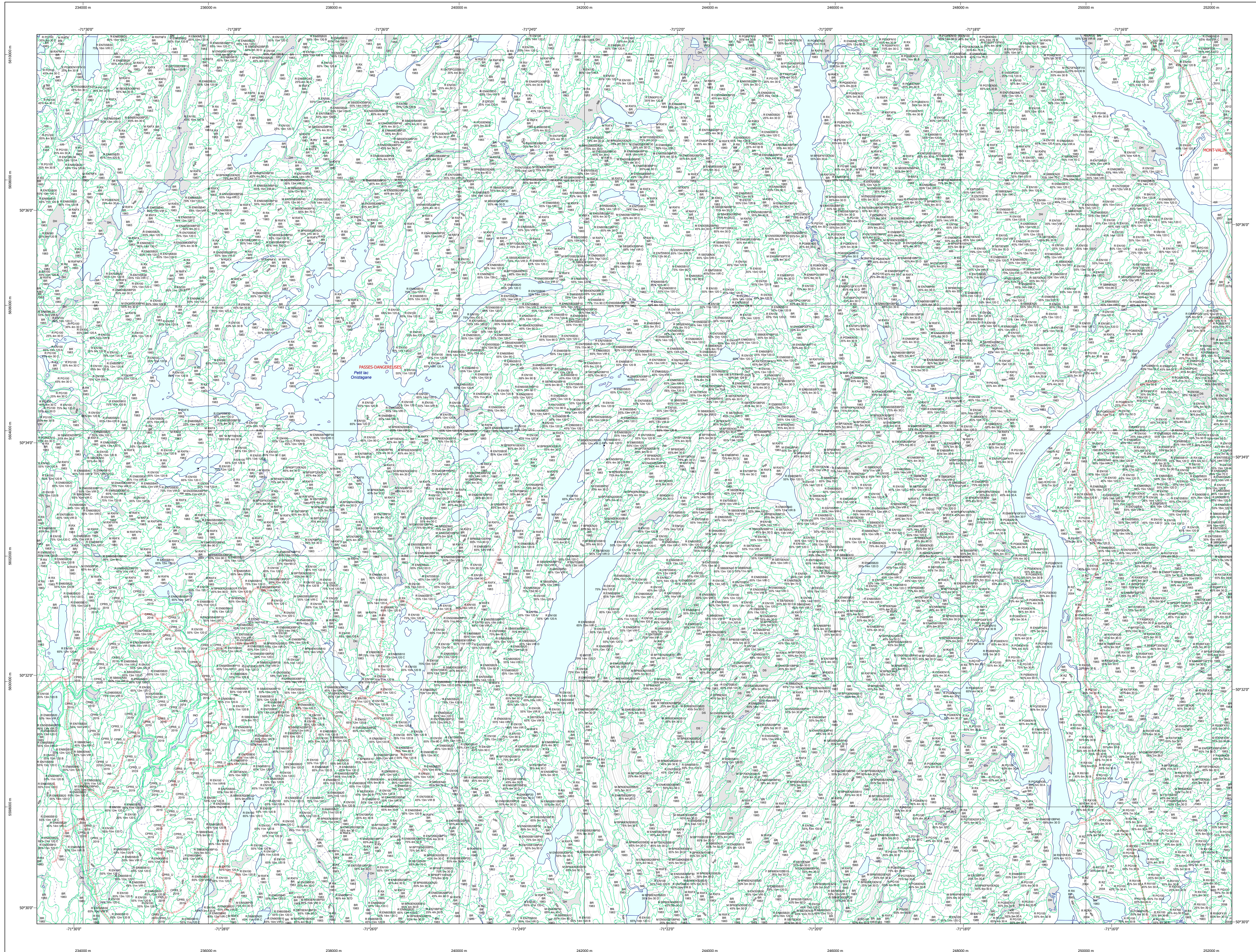


Carte écoforestière

STRATIFICATION ÉCOFORESTIÈRE



Paramètres utilisés pour la cartographie

Code	Description	+7m	-7m	Improductif	Non forestier
EM08030M10	Essence de Sa-APP	X	X		
EM	Général du couvert forestier (NF)	X	X		
12	Hauteur (mètres-pieds)	X	X		
CT	Intervention d'origine	X	X		
2007	Année d'intervention d'origine	X	X		
EP	Essence d'origine	X	X		
EP0	Intervention partielle	X	X		
2018	Année d'intervention partielle	X	X		
EP	Classe de coupe	X	X	X	X
EP	Code de coupe (sa-APP)	X	X	X	X

Le dénivelé est estimé par drone, soit avec des valeurs ± 5%, à l'exception de la valeur 25% (25 ± 25%).

Exemple d'appellation

+7m de hauteur	-7m de hauteur	Intervention d'origine	Intervention partielle	Improductif	Non forestier
EM08030M10	EM08030M10	EP	EP	EP	
75% 12m JN1U	75% 4m 20 U	CT	2007	EP	

TYPES DE COUVERT ET ESSENCES
Les résineux constituent 75% et plus de la surface terrière du peuplement.

MIXTE À DOMINANCE RÉSINEUSE
Les résineux constituent de 55% à 74% de la surface terrière du peuplement.

MIXTE SANS DOMINANCE
Les résineux constituent de 45% à 54% de la surface terrière du peuplement.

MIXTE À DOMINANCE FEUILLEUE
Les résineux constituent de 25% à 44% de la surface terrière du peuplement.

FEUILLEU
Les résineux constituent moins de 25% de la surface terrière du peuplement.

CODE RÉSINEUSES	CODE FEUILLEUES	CODE FEUILLEUES
EB Épinette blanche	BO Bouleau gris	FO Féline noir
EN Épinette noire	BJ Bouleau jaune	FP Féline rouge
EU Épinette rouge	BP Bouleau à papier (blanc)	FR Féline
EV Épinette de Norvège	CB Chêne blanc	FT Feuillus tolérants à l'ombre
ME Mélèze européen	CC Cèdre	FZ Feuillus indistinctes
MH Mélèze hybride	CH Chêne à gros fruits	FJ Feuillus à grandes feuilles
MA Mélèze japonais	CH Chêne à petites feuilles	FN Feuillus non commercaux
ML Mélèze laricin	CI Chêne bicoloré	NC Noyer cendré
PC Pin rigide (des corbeaux)	CA Cèdre à feuillage dur	NE Noyer noir
PI Pin sylvestre	CR Chêne rouge	CA Omé d'Amérique
PN Pin	CT Chêne rouge	CA Omé d'Amérique
PI Pin naturel	EA Ébale argente	CV Ostryer de Virginie
PI Pin rouge	EA Ébale noir	PA Peuplier baumé
PS Pin sylvestre	EA Ébale rouge	PE Peuplier noir
PO Pin d'Océanie (de l'Est)	EA Ébale rouge	PE Peuplier noir
RX Résineux indistinctes	EA Ébale rouge	PE Peuplier noir
RZ Résineux indistinctes	EA Ébale rouge	PE Peuplier noir
SB Sapin Baumeier	EA Ébale rouge	PE Peuplier noir
TO Totaux occidentaux	EA Ébale rouge	PE Peuplier noir

CLASSES D'ÂGE

PEUPLIÈRES (0 à 20)	30	40	(41 à 60)	80	100	110	120	130
PEUPLIÈRES JEUNES	PEUPLIÈRES VIEUX							

Étage
Intérieur (INF) / Supérieur (SUP)

Monétage (MO)
Un seul étage composé de tiges homogènes en hauteur et en couverture > 25% et < 110

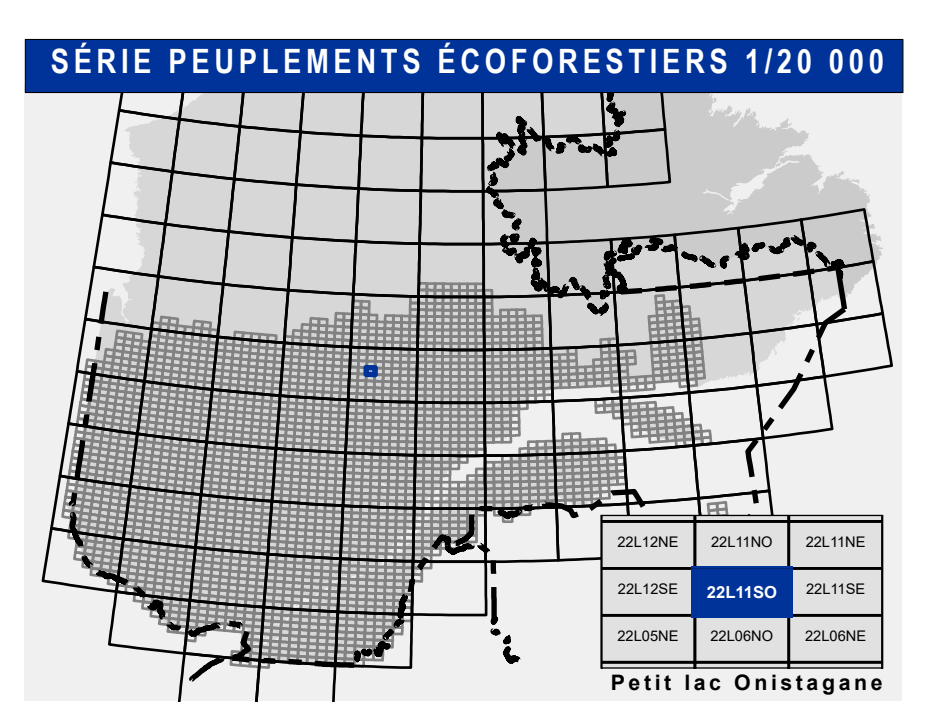
B-étage (BU)
Couverture > 25% et < 110 / Couverture > 25%

Multitage (MU)
Plus de 2 étages de tiges de 7 mètres et plus. Se retrouvent dans cette catégorie les peuplements jeunes irréguliers (JIR) et vieux irréguliers (VIR).

CODE PERTURBATIONS D'ORIGINE	CODE INTERVENTIONS PARTIELLES
BR Brûls total	CA Coupe d'assainissement
CH Chablis total	CA Coupe d'assainissement
DT Dépeçage total	CA Coupe d'assainissement
EP Épidémie grave	CA Coupe en damier
VER Végétation grave	CA Coupe à diamètre limite
	CA Coupe de présélagage
	CA Coupe progressive irrégulière
	CA Coupe de jarriage
	CA Coupe progressive irrégulière
	CA Coupe de jarriage par pied d'arbre ou groupe d'arbres
	CA Coupe de jarriage par trouées
	CA Coupe partielle
	CA Conversion de peuplement
	CA Coupe progressive d'ensemencement (résineux)
	CA Coupe progressive d'ensemencement (feuillus)
	CA Coupe progressive irrégulière
	CA Coupe progressive irrégulière
	CA Coupe progressive d'ensemencement
	CA Coupe par trouée
	CA Coupe progressive d'ensemencement
	CA Coupe de récupération dans un brûlis
	CA Récupération des tiges résiduelles et des rebuts
	CA Dépeçage de la régénération naturelle ou de plantation
	CA Coupe à diamètre limite et dépeçage des années d'attente
	CA Dépeçage partiel
	CA Dépeçage mécanique de la régénération naturelle
	CA Dépeçage mécanique de la régénération naturelle
	CA Éclaircie commerciale
	CA Éclaircie commerciale d'étagement
	CA Éclaircie commerciale
	CA Récupération dans les années boisées
	CA Enrichissement
	CA Enrichissement
	CA Éclaircie sélective individuelle
	CA Coupe progressive irrégulière à court terme
	CA Récupération partielle en vertu d'un plan spécial d'aménagement
	CA Coupe progressive irrégulière par trouées grandes
	CA Coupe de récupération partielle dans un brûlis
	CA Récupération de la régénération visible sur la photo aérienne
	CA Récupération de la régénération visible sur la photo aérienne
	CA Récupération de la régénération pour l'équipement de plantation
	CA Récupération de la régénération pour l'équipement de plantation
	CA Récupération de la régénération pour l'équipement de plantation

CODE TERRAINS FORESTIERS IMPRODUCTIFS	CODE CLASSES DE PENTE	DÉSIGNATION	Taux d'inclinaison
DH Déneigé ou semi-déneigé	A	Nulle	0% à 3%
DS Déneigé ou semi-déneigé sec	B	Faible	4% à 9%
AL Aulnaie	C	Douce	9% à 15%
	D	Moyenne	16% à 20%
	E	Forte	21% à 40%
	F	Extrême	41% et plus
	S	Sommet	Entouré de 41% et plus

CODE NON FORESTIER	CODE NON FORESTIER
A Terrain agricole	GR Gravier
AP Aire d'emplacement et d'équipement de plus	ND Site inondé, site exondé
TE Terrain agricole localisé dans les secteurs à vocation forestière	LE Ligne de transport d'énergie
ANT Mieux forestier perturbé par l'activité humaine	ND Mieux forestier perturbé par l'activité humaine
CFO Camp forestier	NX Inclusion non exploitée à l'intérieur d'un traitement (non-bois)
	RO Route et autoroute (empiré)



Voies de communication et ponts

- Classe 1, HN - Hors norme
- Classe 2
- Classe 3
- Classe 4-5
- NF - Non classé, ne répond pas aux critères HN, 1 à 4
- NF - Non forestier (Adresse Québec)
- Pont forestier

Hydrographie écoforestière

- Cours d'eau intermittent
- Cours d'eau permanent, canal
- Hydrographie

Obstacles et infrastructures

- Bâtiment, silo, réservoir
- Chute, rapide, écueil
- Centre de ski alpin
- Hydrobase
- Mine à ciel ouvert
- Pylône
- Terrain de camping
- Tour de télécommunication, tour
- Barrière, barrage de castor
- Remonte mécanique
- Ligne de transport d'énergie

Courbe de niveau

- Courbe de niveau maîtresse
- Courbe de niveau intermédiaire
- Esker

Morcellement

- Morcellement foncier

Frontières

- Frontière internationale
- Frontière interprovinciale
- Frontière Québec - Terre-Neuve-et-Labrador (cette frontière n'est pas définitive)

Peuplement écoforestier

- Peuplement écoforestier
- Peuplement improductif
- Peuplement non forestier

Métadonnées

- Surface de référence géodésique: Système de référence géodésique
- Projection cartographique: Système de coordonnées planes du Québec (SCQP)
- Origine des altitudes: CGVD 28 (Niveau moyen des mers)
- Équidistance des courbes de niveau: 10 mètres
- Déclinaison magnétique au centre de la feuille en 2006: 1° 56' OUEST
- Coordonnées géographiques au centre de la feuille: 47° 23' 10" 00" 33" 45" N; 70° 30' 00" 00" 00" 00" W
- Longitude d'origine (équateur): 0°
- Coordonnées d'origine: X: 304 800 mètres; Y: 0 mètre
- Facteur d'échelle: 0.999

Sources
Donnée: Assise cartographique (données topographiques) / hydrographiques
Organisme: Ministère des Ressources naturelles et de la Faune / Ministère des Forêts, de la Faune et des Parcs
Date: 14/04/2005 / 08/06/2022

Informations forestières
Nombre inventaires effectués: 4e programme
Année des photos pour la production de la carte (Espèces de recensement principales): 2021
Date de mise à jour provinciale: Juin 2022
Superficie minimale d'appellation des peuplements: 4 hectares

Réalisation
Ministère des Forêts, de la Faune, et des Parcs
2100, 44 Avenue Duval, Québec A1B
2022

Diffusion
Directions des inventaires forestiers

AVERTISSEMENT
Les limites de morcellement foncier représentées sur cette carte n'ont aucune valeur légale. Ces limites sont NON OFFICIELLES et sont utilisées à titre indicatif.
La couche de chemin est produite par le MFFP avec la collaboration du MERN via le système ROUTARD et présente l'information la plus à jour disponible.
© Gouvernement du Québec