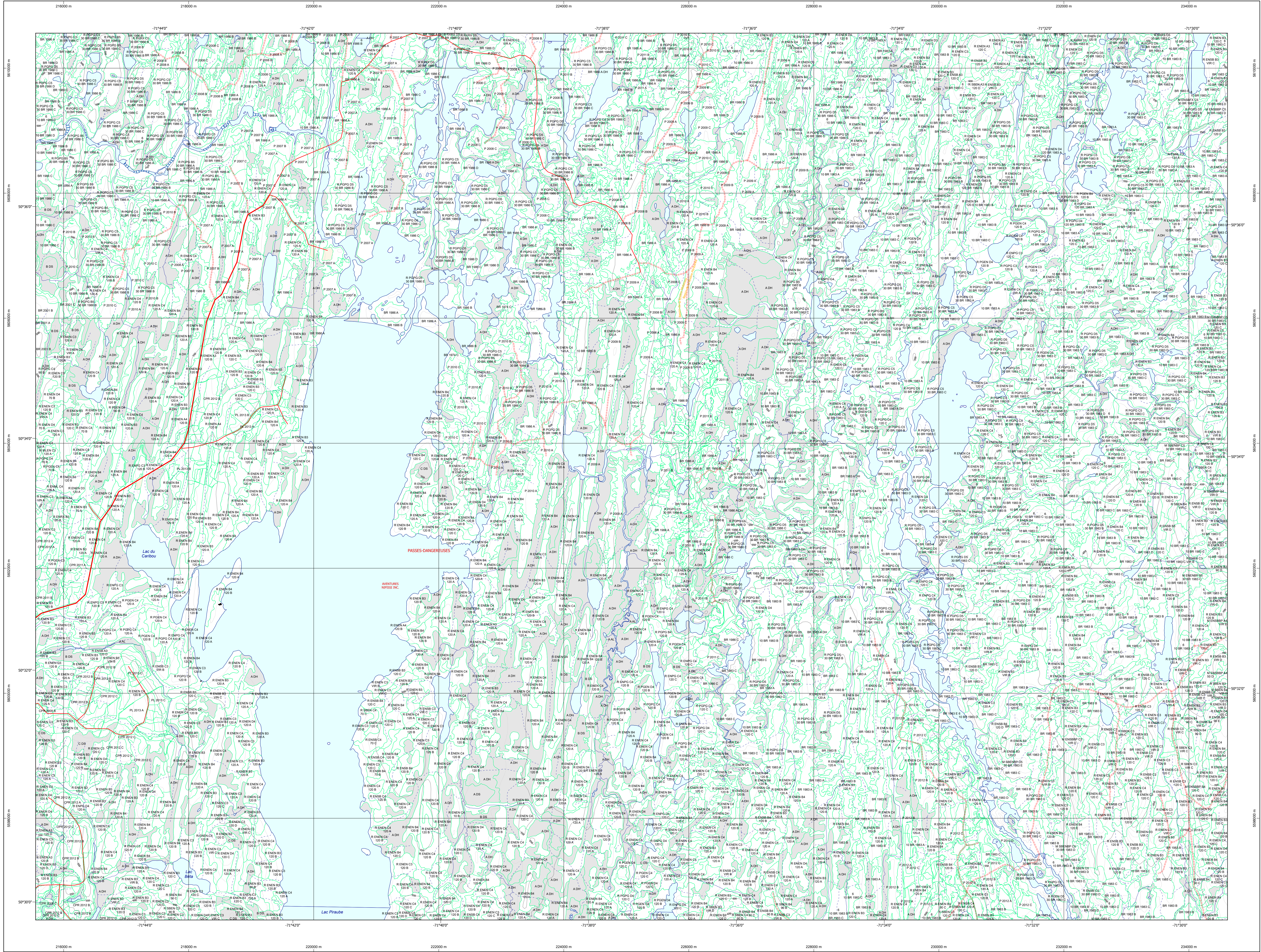


Carte écoforestière



STRATIFICATION ÉCOFORESTIÈRE

Paramètres utilisés pour la cartographie

Code	Type de couvert	→ Tm	→ Tn	→ Iprod	Non forestier
0	Épave flottante	X	X		
1	Épave sous-marin	X	X		
2	Troncs flottants	X	X		
3	Épaves sous-marines	X	X		
4	Troncs sous-marins	X	X		
5	Troncs émergents	X	X		
6	Troncs émergents enracinés	X	X		
7	Troncs émergents enracinés et tronçonnés	X	X		
8	Troncs émergents enracinés et tronçonnés et tronçonnés	X	X		
9	Troncs émergents enracinés et tronçonnés et tronçonnés et tronçonnés	X	X		
10	Troncs émergents enracinés et tronçonnés et tronçonnés et tronçonnés et tronçonnés	X	X		
11	Troncs émergents enracinés et tronçonnés et tronçonnés et tronçonnés et tronçonnés et tronçonnés	X	X		
12	Troncs émergents enracinés et tronçonnés et tronçonnés et tronçonnés et tronçonnés et tronçonnés et tronçonnés	X	X		

Exemple d'appellation

Tm de hauteur	Tn de hauteur	Iprod	Non forestier
AH 98 C	CJ 98 D	A DH	NS

TYPES DE COUVERT ET ESSENCES SELON LE PROGRAMME D'INVENTAIRE

RESINEUX
Couverture et plus de 75% de la surface terrière totale est occupée par les essences résineuses.

FEUILLEUX
Couverture et plus de 75% de la surface terrière totale est occupée par les essences feuillues.

MELANGES
Couverture et plus de 75% de la surface terrière totale est occupée par les essences feuillues et plus de 25% et moins de 75% de la surface terrière totale.

ESSENCES RESINEUSES # 1	ESSENCES RESINEUSES # 2	ESSENCES FEUILLEUX # 1	ESSENCES FEUILLEUX # 2	ESSENCES PROLIFÈRES # 1	ESSENCES PROLIFÈRES # 2
0	Épave flottante	00	Bouvier à large	00	Feuilles non forestier
1	Épave sous-marin	01	Bouvier à large	01	Feuilles non forestier
2	Troncs flottants	02	Bouvier à large	02	Feuilles non forestier
3	Épaves sous-marines	03	Bouvier à large	03	Feuilles non forestier
4	Troncs sous-marins	04	Bouvier à large	04	Feuilles non forestier
5	Troncs émergents	05	Bouvier à large	05	Feuilles non forestier
6	Troncs émergents enracinés	06	Bouvier à large	06	Feuilles non forestier
7	Troncs émergents enracinés et tronçonnés	07	Bouvier à large	07	Feuilles non forestier
8	Troncs émergents enracinés et tronçonnés et tronçonnés	08	Bouvier à large	08	Feuilles non forestier
9	Troncs émergents enracinés et tronçonnés et tronçonnés et tronçonnés	09	Bouvier à large	09	Feuilles non forestier
10	Troncs émergents enracinés et tronçonnés et tronçonnés et tronçonnés et tronçonnés	10	Bouvier à large	10	Feuilles non forestier
11	Troncs émergents enracinés et tronçonnés et tronçonnés et tronçonnés et tronçonnés et tronçonnés	11	Bouvier à large	11	Feuilles non forestier
12	Troncs émergents enracinés et tronçonnés et tronçonnés et tronçonnés et tronçonnés et tronçonnés et tronçonnés	12	Bouvier à large	12	Feuilles non forestier

INDICES DENSITÉ-HAUTEUR

Classe de hauteur	HAUTEUR MOYENNE DES LIGES DOMINANTES ET COORDONNANTES											
	A1	A2	A3	A4	A5	A6	A7	A8	A9	A10	A11	
10 à 20 m												
20 à 30 m												
30 à 40 m												
40 à 50 m												
50 à 60 m												
60 à 70 m												
70 à 80 m												
80 à 90 m												
90 à 100 m												

CLASSES D'ÂGE

REPELEMENTS ÉTAGÉS	REPELEMENTS ÉTAGÉS										
	10	20	30	40	50	60	70	80	90	100	101-110
REGULIER											
IRREGULIER											

CODE	PERTURBATIONS D'ORIGINE	INTERVENTIONS PARTICULIÈRES
CHT	Chablis total	CON
DT	Dérangement total	CP
ES	Épave grave	CJ
BR	Briol total	CA
FR	Feuille grave	CO
VER	Verger grave	CI

TERRAINS FORESTIERS

CODE	DESIGNATION	Taux d'Inclinaison
DA	Déroulé ou semi-déroulé humide	A 4%
AL	Déroulé ou semi-déroulé sec	B 4% à 8%
AL	Autre	C 8% à 15%
		D 15% à 30%
		E 30% à 45%
		F 45% et plus

SERIE PEUPELEMENTS ECOFORESTIERS 1/20 000

Voies de communication et ponts

- Classe 1, HN - Hors norme
- Classe 2
- Classe 3
- Classe 4
- NC: Non classé, ne répond pas aux critères HN, 1 à 4
- NF: Non forestier (Adresse Québec)
- Pont forestier

Hydrographie écoforestière

- Cours d'eau intermittent
- Cours d'eau permanent, canal
- Hydrographie

Obstacles et infrastructures

- Bâtiment, silo, réservoir
- Chute, rapide, écueil
- Centre de ski alpin
- Hydrobas
- Mine à ciel ouvert
- Pylône
- Terrain de camping
- Tour de télécommunication, tour
- Barrière, barrage de castor
- Remonte-mécanique
- Ligne de transport d'énergie

Matadonnées

Système de référence géodésique: Ellipsoïde GRS 80
 Système de coordonnées géographiques: NAD 83 (CGCR)
 Métrage: Mètre
 Système de coordonnées planes du Québec (SCQP): Québec 7
 Projection cartographique: Mercator transverse modifiée (MTM), zone de 3°
 Origine des altitudes: CGVD 28 (Niveau moyen des mers)
 Équidistance des courbes de niveau: 10 mètres
 Déclinaison magnétique au centre de la feuille en 2008: 18° 48' OUEST
 Coordonnée géographique au centre de la feuille: 71° 37' 50" 50" 33' 45" N
 Longitude d'origine (méridien central): 70° 30' ouest
 Latitude d'origine (équateur): 0°
 Coordonnées d'origine: X: 304 800 mètres; Y: 0 mètre
 Facteur d'échelle: 0,9999

Frontières

- Frontière internationale
- Frontière interprovinciale
- Frontière Québec - Terre-Neuve-et-Labrador (cette frontière n'est pas définie)

Peuplement écoforestier

Peuplement écoforestier
 Peuplement improductif
 Peuplement non forestier

Corbe de niveau

- Courbe de niveau maîtresse
- Courbe de niveau intermédiaire
- Estac

Morcellement

- Morcellement foncier

Informations forestières

Année de photos pour la production de la carte (Espécies de recensement forestières): 2011
 Date de mise à jour provinciale: Juillet 2020
 Surface minimale d'appellation des peuplements: 4 hectares

Realisation
 Production: Ministère des Forêts, Faune, et des Parcs
 Diffusion: Direction des inventaires forestiers

AVERTISSEMENT
 Les limites de morcellement foncier représentées sur cette carte n'ont aucune valeur légale. Ces limites sont NON OFFICIELLES et sont utilisées à titre indicatif.

Source

Donnée: Assise cartographique (données topographiques) hydrographiques cartographiques
 Organisme: Ministère des Ressources naturelles et de la Faune, Ministère des Forêts, de la Faune et des Parcs
 Date: 14/04/2005
 66070200

0 0.3 0.5 1 1.5 2km