

# Carte écoforestière

## STRATIFICATION ÉCOFORESTIÈRE

Paramètres utilisés pour la cartographie					
Code	Description	+7m	-7m	Improductif	Non Forestier
EMISSORAMA10	Essence de Sapin	X	X		
L2	Général du couvert forestier (NF)	X	X	X	X
CT	Intervention d'origine	X	X	X	X
2007	Année d'intervention d'origine	X	X	X	X
EMISSORAMA10	Essence de Sapin	X	X		
IP	Intervention partielle	X	X	X	X
2018	Année d'intervention partielle	X	X	X	X
IP	Intervention partielle	X	X	X	X
EMISSORAMA10	Essence de Sapin	X	X		

La densité est estimée par drone, soit avec des valeurs ± 5%, à l'exception de la valeur 25% (25 ± 2%).

Exemple d'appellation					
+7m de hauteur	-7m de hauteur	Intervention d'origine	Intervention partielle	Improductif	Non forestier
EMISSORAMA10 75% 12m JHUV	EMISSORAMA10 75% 4m 20U	CA 2007	IP 2018	DH	NF

**TYPES DE COUVERT ET ESSENCES**  
 Les réseaux constituent 75% et plus de la surface terrière du peuplement.  
**MIXTE À DOMINANCE RÉSINEUSE**  
 Les réseaux constituent de 55% à 74% de la surface terrière du peuplement.  
**MIXTE SANS DOMINANCE**  
 Les réseaux constituent de 45% à 54% de la surface terrière du peuplement.  
**MIXTE À DOMINANCE FEUILLEUE**  
 Les réseaux constituent de 25% à 44% de la surface terrière du peuplement.  
**FEUILLEU**  
 Les réseaux constituent moins de 25% de la surface terrière du peuplement.

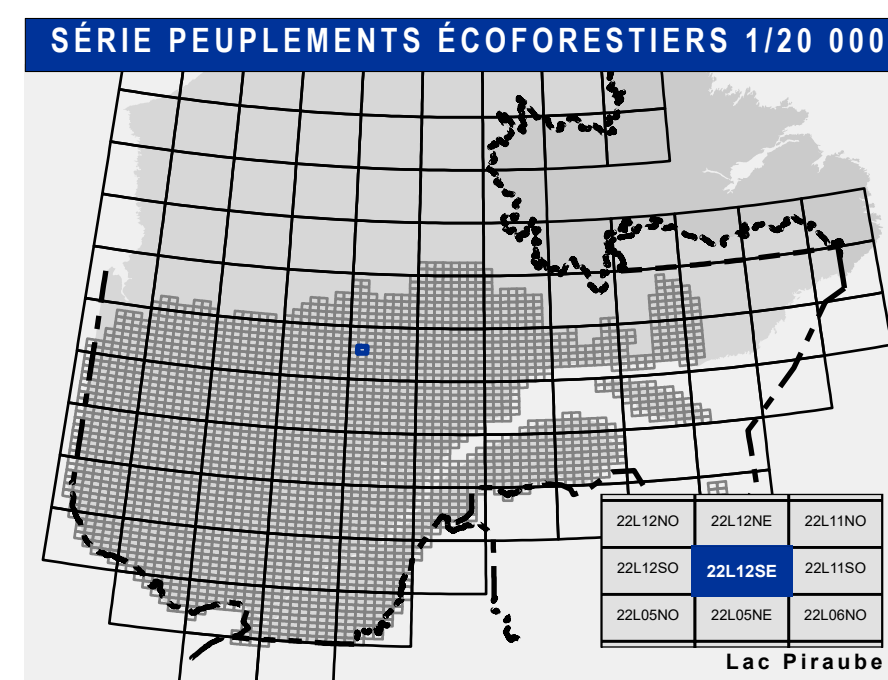
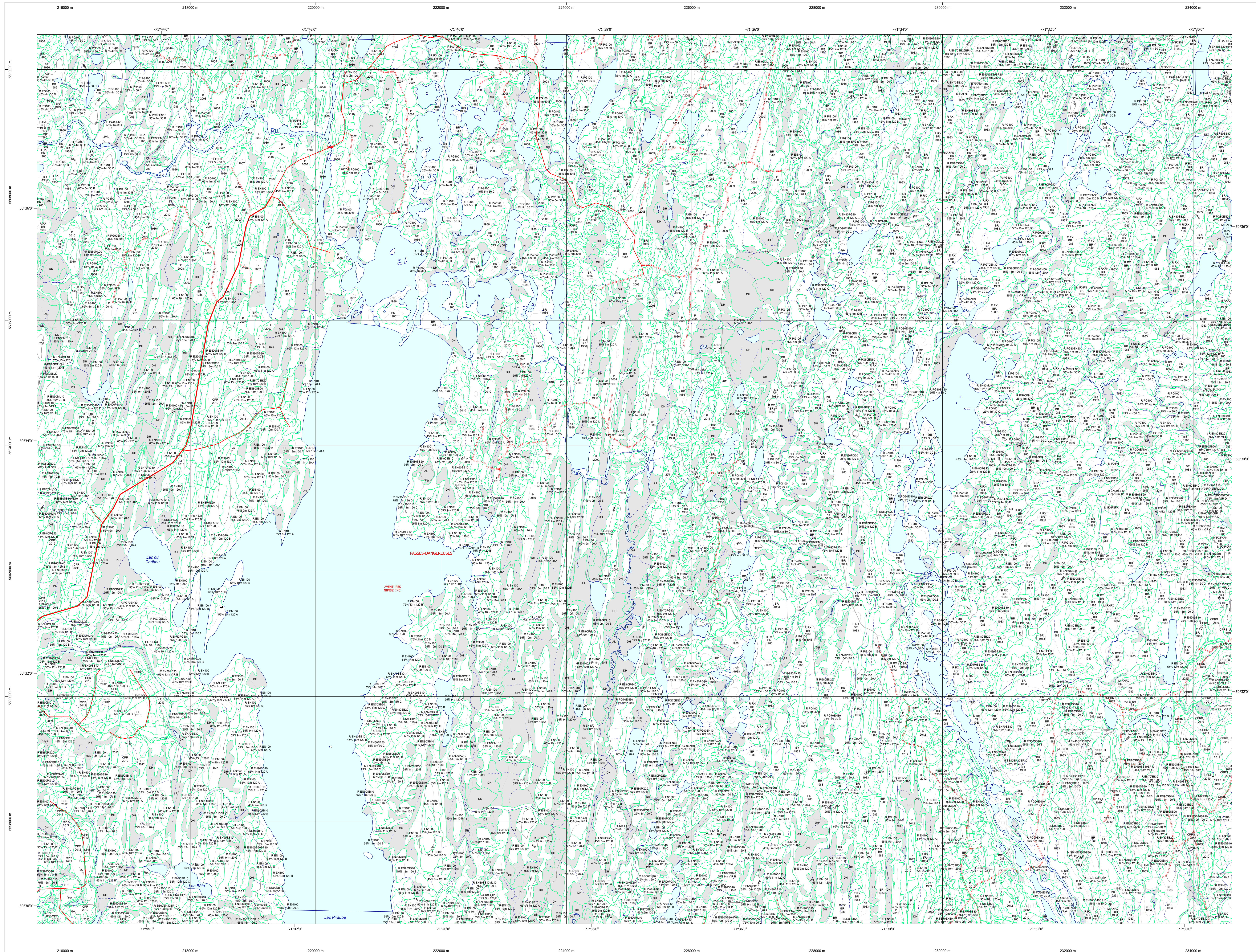
CODE RÉSINEUSES	CODE FEUILLEUES	CODE FEUILLEUES
EB Épicéa blanc	BO Bouleau gris	FO Féline noir
EN Épicéa noir	BJ Bouleau jeune	FR Féline rouge
EU Épicéa rouge	BP Bouleau à piquer (blanc)	FA Féline
EV Épicéa de Norvège	CB Chêne blanc	FT Feuillus tolérants à l'ombre
ME Mélèze européen	CC Cayer cordonné	FX Feuillus exotiques
MH Mélèze hybride	CH Chêne à gros fruits	FZ Feuillus rebrous interdormants
MA Mélèze japonais	CM Chêne moyen	HE Hétre à grandes feuilles
ML Mélèze laricin	CI Chêneicolore	NC Noyer cendré
PN Pin blanc	CF Cayer à fruit doux	NH Noyer noir
PC Pin rigide (des cônesux)	CR Chêne rouge	CA Omé d'Amérique
PI Pin rouge	CO Cayer	CA Omé
PN Pin naturel	EA Érabie argente	OV Ostryer de Virginie
PN Pin sylvestre	EB Érabie blanc	EA Érabie
RS Résineux résineux (de l'Est)	ER Érabie rouge	PE Peuplier hybride
RX Résineux mélangés	ES Érabie à sucre	PT Peuplier tatar
RS Résineux mélangés	FB Fraise blanc (d'Amérique)	FR Fraise sur stations humides
SB Sapin Baumeier	FE Feuillus non commerciaux	TA Tilia d'Amérique
TO Thuja occidentale	FN	FN

PEUPLIEMENTS ÉQUIVENS	CLASSES D'ÂGE					
	0 à 20	21 à 40	(41 à 60)	(61 à 80)	(81 à 100)	(101 à 120)
PEUPLIEMENTS ÉQUIVENS	Jeune inéquienne (JIN)			Vieux inéquienne (VIN)		
PEUPLIEMENTS ÉQUIVENS	Structure verticale des tiges de 7 m et plus					
Étage	Inférieur (INF)			Supérieur (SUP)		
Monotage (MO)	Un seul étage composé de tiges homogènes en hauteur et couverture > 25%					
B-étage (BI)	Couverture > 25%			Couverture > 25%		
Multitage (MU)	Plus de 2 étages de tiges de 7 mètres et plus. Se retrouver dans cette catégorie les peuplements jeunes inéquiers (JIN) et vieux inéquiers (VIN).					

CODE PERTURBATIONS D'ORIGINE	CODE INTERVENTIONS PARTIELLES
BR Brûls total	CA Coupe d'assainissement
CH Chablis total	CM Coupe à diamètre limite
DT Dépeçage total	CO Coupe partielle
ES Epidémie grave	CP Coupe de présilage
VER Végétation grise	CIP Coupe progressive inéquienne
	CJ Coupe de jarriage
	CU Coupe de jarriage par pied d'arbre ou groupe d'arbres
	CVP Coupe de jarriage avec régénération par parquets
	CW Coupe de jarriage par bande finale
	CX Coupe avec protection des tiges à diamètre variable
	CY Conversion de peuplement
	CZ Conversion de peuplement (coupe finale)
	CPH Coupe avec protection de la haute régénération et des semenciers
	CPI Coupe progressive inéquienne
	CPM Coupe progressive inéquienne (mélangé)
	CPN Coupe progressive inéquienne
	CPS Coupe progressive d'ensemencement
	CPT Coupe avec protection des pelles
	CRC Coupe de régénération dans un brûlis
	CRI Coupe des tiges résiduelles et des rebuts
	CRS Coupe avec réserve de semencier
	CTR Dépeçage de la régénération naturelle ou de plantation
	CS Coupe de succession
	DLD Coupe à diamètre limite et dépeçage des arbres divers
	DP Dépeçage partiel
	DS Dépeçage complet de la régénération naturelle
	EM Élimination des tiges résiduelles
	EC Éclaircie commerciale
	ECL Éclaircie commerciale d'étagement
	ENR Enrichissement
	ESE Éclaircie sélective individuelle
	EPI Éclaircie progressive inéquienne à couvert permanent
	PSI Recupération partielle enverts d'un plan spécial d'aménagement
	PTA Coupe progressive inéquienne par trouées agrandies
	RPV Recupération partielle dans un brûlis
	RQV Recupération partielle dans un brûlis
	RRV Recupération partielle dans un brûlis
	RNV Recupération partielle dans un brûlis
	RN Recupération partielle dans un brûlis
	RE Recupération partielle dans un brûlis
	RK Recupération partielle dans un brûlis

CODE TERRAINS FORESTIERS IMPRODUCTIFS	CODE CLASSES DE PENTE	DÉSIGNATION	Taux d'inclinaison
DH Dénudé ou semi-dénudé humide	A	Nulle	0% à 3%
DS Dénudé ou semi-dénudé sec	B	Faible	4% à 9%
AL Aulnaie	C	Douce	9% à 15%
	D	Moyenne	16% à 20%
	E	Forte	21% à 40%
	F	Extrême	41% et plus
	S	Sommets	Entouré de 41% et plus

CODE NON FORESTIER	CODE NON FORESTIER
A Terrain agricole	CO Gravier
AEP Aire d'épandage et d'épandage de plus	ND Site inondé, site excessif
LE Ligne de transport d'énergie	LTE Ligne de transport d'énergie
ANT Terrain agricole localisé dans les secteurs à vocation forestière	NP Mieux habitément perturbé par l'activité humaine à vocation forestière
ANT Terrain agricole localisé dans les secteurs à vocation forestière	NX Inclusion non exploitée à l'intérieur d'un traitement (non-bois)
CF Camp forestier	RO Route et autoroute (empirée)



- Voies de communication et ponts**
- Classe 1, HN - Hors norme
  - Classe 2
  - Classe 3
  - Classe 4-5
  - NC : Non classé, ne répond pas aux critères HN, 1 à 4
  - NF : Non forestier (Adresse Québec)
  - Pont forestier
- Hydrographie écoforestière**
- Cours d'eau intermittent
  - Cours d'eau permanent, canal
  - Hydrographie

- Obstacles et infrastructures**
- Bâtiment, site, réservoir
  - Chute, rapide, écueil
  - Centre de ski alpin
  - Hydrobase
  - Mine à ciel ouvert
  - Pyloène
  - Terrain de camping
  - Tour de télécommunication, tour
  - Barrière, barrage de castor
  - Remonte mécanique
  - Ligne de transport d'énergie

- Courbe de niveau**
- Courbe de niveau maîtresse
  - Courbe de niveau intermédiaire
- Morcellement**
- Morcellement foncier
- Frontières**
- Frontière internationale
  - Frontière interprovinciale
  - Frontière Québec - Terre-Neuve-et-Labrador (cette frontière n'est pas définitive)

**Peuplement écoforestier**

- Peuplement écoforestier
- Peuplement improductif
- Peuplement non forestier

**Métadonnées**

Surface de référence géodésique: Ellipsoïde GRS 80 (NAD 83 (CGCR2))  
 Système de référence géodésique: Méridien transverse modifiée (MTM), zone de 3°  
 Projection cartographique: Système de coordonnées planes du Québec (SCQP) fausse  
 Origine des altitudes: CGVD 28 (Niveau moyen des mers)  
 Équidistance des courbes de niveau: 10 mètres  
 Déclinaison magnétique au centre de la feuille en 2006: 18° 48' OUEST  
 Coordonnées géographiques au centre de la feuille: 71°33'31"O 50°33'45"N  
 Longueur origine (méridien central): 70° 30' ouest  
 Latitude d'origine (équateur): 0°  
 Coordonnées d'origine: X: 304 800 mètres; Y: 0 mètre  
 Facteur d'échelle: 0,9999

**Sources**

Donnée: Assise cartographique (données topographiques) hydrographiques superficielles  
 Organisme: Ministère des Ressources naturelles et de la Faune / Ministère des Forêts, de la Faune et des Parcs  
 Date: 14/04/2005 / 08/06/2022

**Informations forestières**

Nombre inventaires effectués: 4e programme  
 Année des photos pour la production de la carte (Superficie de recensement principale): 2021  
 Date de mise à jour provinciale: Juin 2022  
 Superficie minimale d'appellation des peuplements: 4 hectares

**Réalisation**

Ministère des Forêts, de la Faune, et des Parcs  
 Inventaires forestiers: 2705, 44 Avenue Duval, Québec A10B  
 Diffusion: Direction des inventaires forestiers

**AVERTISSEMENT**

Les limites de morcellement foncier représentées sur cette carte n'ont aucune valeur légale. Ces limites sont NON OFFICIELLES et sont utilisées à titre indicatif.  
 La couche de chemins est produite par le MFFP avec la collaboration du MERN via le système ROUTARD et présente l'information la plus à jour disponible.

© Gouvernement du Québec

