

Carte écoforestière

STRATIFICATION ÉCOFORESTIÈRE

Paramètres utilisés pour la cartographie

Code	Type de description	Fin	Non forestier
0	Épave	X	X
1	Épave	X	X
2	Épave	X	X
3	Épave	X	X
4	Épave	X	X
5	Épave	X	X
6	Épave	X	X
7	Épave	X	X
8	Épave	X	X
9	Épave	X	X
10	Épave	X	X
11	Épave	X	X
12	Épave	X	X
13	Épave	X	X
14	Épave	X	X
15	Épave	X	X
16	Épave	X	X
17	Épave	X	X
18	Épave	X	X
19	Épave	X	X
20	Épave	X	X
21	Épave	X	X
22	Épave	X	X
23	Épave	X	X
24	Épave	X	X
25	Épave	X	X
26	Épave	X	X
27	Épave	X	X
28	Épave	X	X
29	Épave	X	X
30	Épave	X	X
31	Épave	X	X
32	Épave	X	X
33	Épave	X	X
34	Épave	X	X
35	Épave	X	X
36	Épave	X	X
37	Épave	X	X
38	Épave	X	X
39	Épave	X	X
40	Épave	X	X
41	Épave	X	X
42	Épave	X	X
43	Épave	X	X
44	Épave	X	X
45	Épave	X	X
46	Épave	X	X
47	Épave	X	X
48	Épave	X	X
49	Épave	X	X
50	Épave	X	X

Exemple d'appellation

Fin de hauteur	Fin de hauteur	Productif	Non forestier
BR 98 C	CA 98 D	A CH	NE
BR 98 A2	CA 98 D	A CH	NE
BR 98 D	CA 98 D	A CH	NE

TYPES DE COUVERT ET ESSENCES SELON LE PROGRAMME D'INVENTAIRE

RÉSINEUX
Représentent plus de 75% de la surface totale et occupent plus de 25% et moins de 75% de la surface totale

FEUILLEUX
Représentent plus de 75% de la surface totale et occupent plus de 25% et moins de 75% de la surface totale

MÉLANGÉS
Représentent plus de 75% de la surface totale et occupent plus de 25% et moins de 75% de la surface totale

CODE	ESSENCES RÉSINEUX #1	ESSENCES RÉSINEUX #2	ESSENCES FEUILLEUX #1	ESSENCES FEUILLEUX #2	ESSENCES FEUILLEUX #3
0	Épave	Épave	Épave	Épave	Épave
1	Épave	Épave	Épave	Épave	Épave
2	Épave	Épave	Épave	Épave	Épave
3	Épave	Épave	Épave	Épave	Épave
4	Épave	Épave	Épave	Épave	Épave
5	Épave	Épave	Épave	Épave	Épave
6	Épave	Épave	Épave	Épave	Épave
7	Épave	Épave	Épave	Épave	Épave
8	Épave	Épave	Épave	Épave	Épave
9	Épave	Épave	Épave	Épave	Épave
10	Épave	Épave	Épave	Épave	Épave
11	Épave	Épave	Épave	Épave	Épave
12	Épave	Épave	Épave	Épave	Épave
13	Épave	Épave	Épave	Épave	Épave
14	Épave	Épave	Épave	Épave	Épave
15	Épave	Épave	Épave	Épave	Épave
16	Épave	Épave	Épave	Épave	Épave
17	Épave	Épave	Épave	Épave	Épave
18	Épave	Épave	Épave	Épave	Épave
19	Épave	Épave	Épave	Épave	Épave
20	Épave	Épave	Épave	Épave	Épave
21	Épave	Épave	Épave	Épave	Épave
22	Épave	Épave	Épave	Épave	Épave
23	Épave	Épave	Épave	Épave	Épave
24	Épave	Épave	Épave	Épave	Épave
25	Épave	Épave	Épave	Épave	Épave
26	Épave	Épave	Épave	Épave	Épave
27	Épave	Épave	Épave	Épave	Épave
28	Épave	Épave	Épave	Épave	Épave
29	Épave	Épave	Épave	Épave	Épave
30	Épave	Épave	Épave	Épave	Épave
31	Épave	Épave	Épave	Épave	Épave
32	Épave	Épave	Épave	Épave	Épave
33	Épave	Épave	Épave	Épave	Épave
34	Épave	Épave	Épave	Épave	Épave
35	Épave	Épave	Épave	Épave	Épave
36	Épave	Épave	Épave	Épave	Épave
37	Épave	Épave	Épave	Épave	Épave
38	Épave	Épave	Épave	Épave	Épave
39	Épave	Épave	Épave	Épave	Épave
40	Épave	Épave	Épave	Épave	Épave
41	Épave	Épave	Épave	Épave	Épave
42	Épave	Épave	Épave	Épave	Épave
43	Épave	Épave	Épave	Épave	Épave
44	Épave	Épave	Épave	Épave	Épave
45	Épave	Épave	Épave	Épave	Épave
46	Épave	Épave	Épave	Épave	Épave
47	Épave	Épave	Épave	Épave	Épave
48	Épave	Épave	Épave	Épave	Épave
49	Épave	Épave	Épave	Épave	Épave
50	Épave	Épave	Épave	Épave	Épave

INDICES DENSITÉ-HAUTEUR

HAUTEUR MOYENNE DES TIGES DOMINANTES ET COORDONNANTES	10 à 20	20 à 30	30 à 40	40 à 50	50 à 60	60 à 70	70 à 80	80 à 90	90 à 100
Classe de densité	A1	A2	A3	A4	A5	A6	A7	A8	A9
Classe de hauteur	B1	B2	B3	B4	B5	B6	B7	B8	B9
Classe de densité-hauteur	C1	C2	C3	C4	C5	C6	C7	C8	C9

CLASSES D'ÂGE

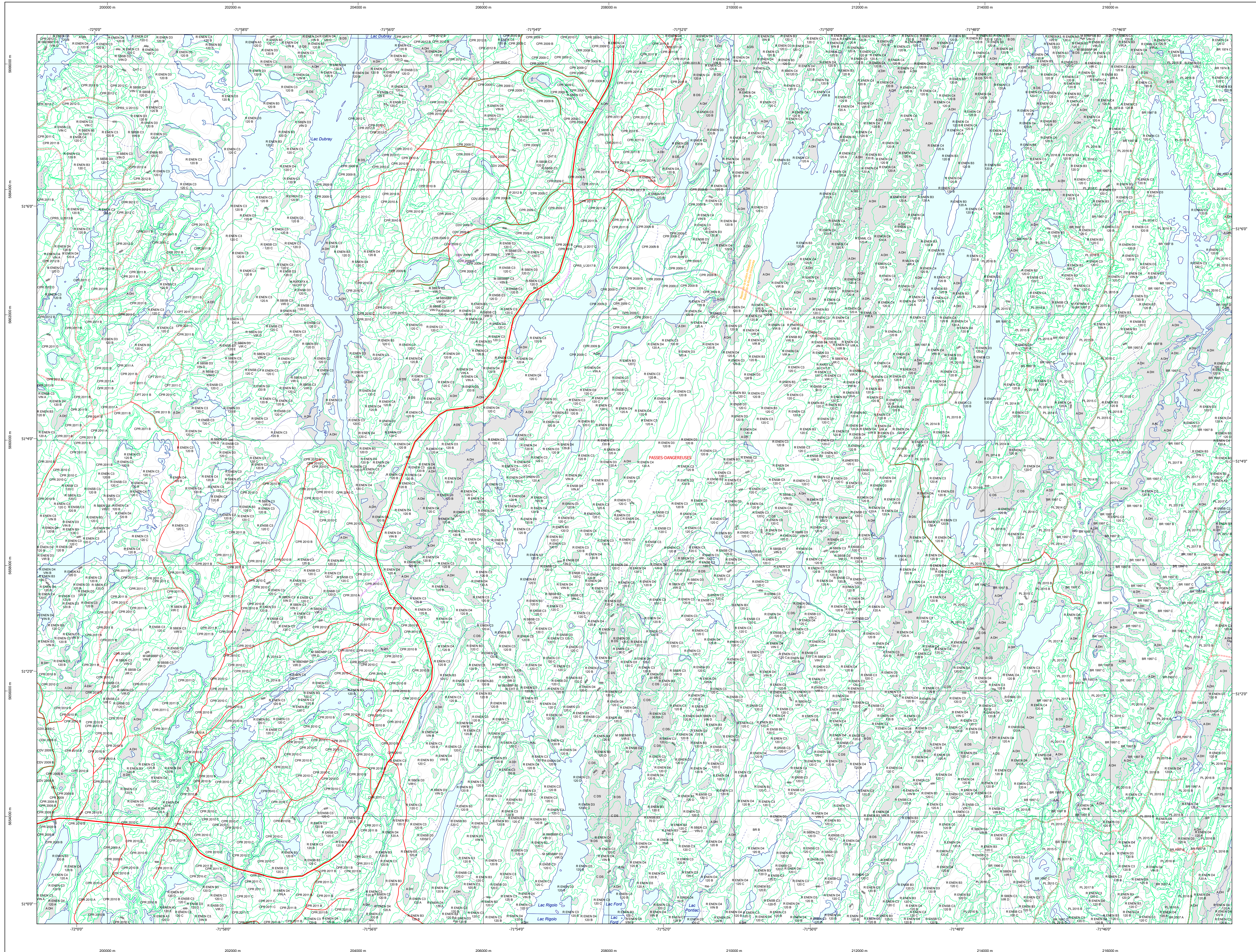
REPLÈMENTS ÉTAGÉS	10 à 20	20 à 30	30 à 40	40 à 50	50 à 60	60 à 70	70 à 80	80 à 90	90 à 100
REPLÈMENTS ÉTAGÉS	10	20	30	40	50	60	70	80	90

PERTURBATIONS D'ORIGINE

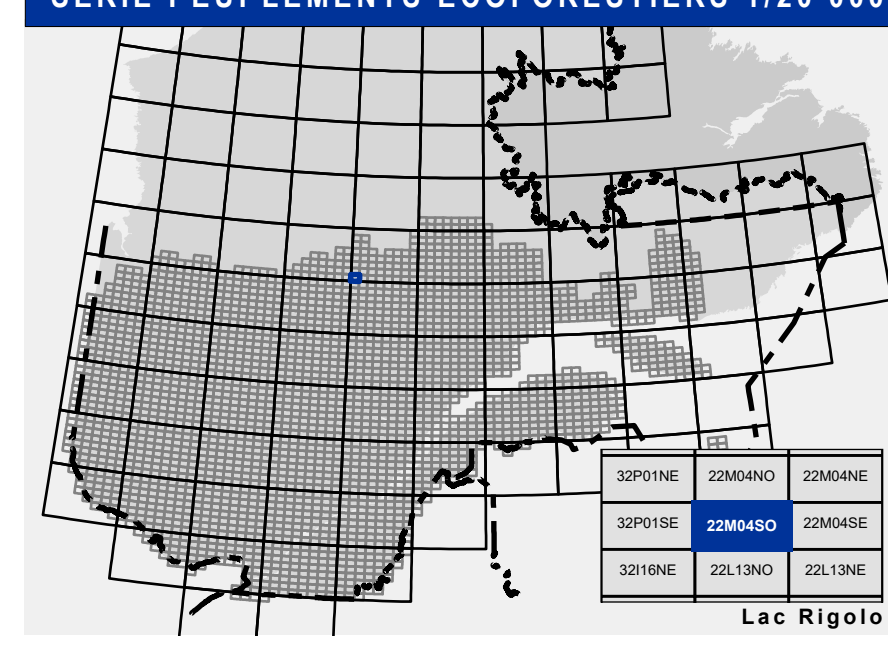
CODE	DESCRIPTION	INTÉRIEURS PARTIELLES
CHT	Chêne total	CON
DT	Défrichement total	COU
ES	Épave	COU
BR	Bûche total	CAM
VE	Végétation	CA
BR	Bûche partiel	COU
CHP	Chêne partiel	COU
VEP	Végétation partiel	COU

TERRAINS FORESTIERS

CODE	DESCRIPTION	CLASSES DE PENTE
DA	Défriché ou semi-défriché humide	A
AL	Autre	B
AL	Autre	C
AL	Autre	D
AL	Autre	E
AL	Autre	F
AL	Autre	G
AL	Autre	H
AL	Autre	I
AL	Autre	J
AL	Autre	K
AL	Autre	L
AL	Autre	M
AL	Autre	N
AL	Autre	O
AL	Autre	P
AL	Autre	Q
AL	Autre	R
AL	Autre	S
AL	Autre	T
AL	Autre	U
AL	Autre	V
AL	Autre	W
AL	Autre	X
AL	Autre	Y
AL	Autre	Z



SÉRIE PEUPLLEMENTS ÉCOFORESTIERS 1/20 000



Voies de communication et ponts

- Classe 1, HN - Hors norme
- Classe 2
- Classe 3
- Classe 4
- NC - Non classé, ne répond pas aux critères HN, 1 à 4
- NF - Non forestier (Adresse Québec)
- Pont forestier

Hydrographie écoforestière

- Cours d'eau intermittent
- Cours d'eau permanent, canal
- Hydrographie

Obstacles et infrastructures

- Bâtiment, silo, réservoir
- Chute, rapide, écueil
- Centre de ski alpin
- Hydrobase
- Mine à ciel ouvert
- Pylône
- Terrain de camping
- Tour de télécommunication, tour
- Barrière, barrage de castor
- Remonte mécanique
- Ligne de transport d'énergie

Courbe de niveau

- Courbe de niveau maîtresse
- Courbe de niveau intermédiaire
- Eskar

Morcellement

- Morcellement foncier

Frontières

- Frontière internationale
- Frontière interprovinciale
- Frontière Québec - Terre-Neuve-et-Labrador (cette frontière n'est pas définitive)

Peuplement écoforestier

- Peuplement écoforestier
- Peuplement improdusif
- Peuplement non forestier

Métadonnées

- Surface de référence géodésique
- Système de référence géodésique
- Projection cartographique
- Origine des altitudes
- Équidistance des courbes de niveau
- Déclinaison magnétique au centre de la feuille en 2006
- Coordonnées géographiques au centre de la feuille
- Longitude d'origine (méridien central)
- Latitude d'origine (équateur)
- Coordonnées d'origine
- Facteur d'échelle

Sources

- Donnée
- Assise cartographique (données topographiques)
- hydrographie cartographique
- Mécanisme transverse modifié (MTM), zone de 3°
- Système de coordonnées planes du Québec (SCQP)
- faune
- COVID 28 (Niveau moyen des mers)
- 10 mètres
- 18° 58' OUEST
- 11°22'31" O 51°3'45" N
- 70° 30' ouest
- Longitude d'origine (méridien central)
- Latitude d'origine (équateur)
- 0°
- X : 304 800 mètres; Y : 0 mètre
- 0.9999

Informations forestières

- Année d'inventaire écoforestier
- Année des photos pour la production de la carte (Épave/forêt de recouvrement principale)
- Date de mise à jour provinciale
- 4 hectares

Réalisation

- Production : Ministère des Forêts, Faune, et des Parcs
- Direction des inventaires forestiers
- 2700, 44 Avenue Duval, Québec, QC G1M 1G9
- 2019

Diffusion

- Direction des inventaires forestiers

AVERTISSEMENT

Les limites de morcellement foncier représentées sur cette carte n'ont aucune valeur légale. Ces limites sont NON OFFICIELLES et sont utilisées qu'à titre indicatif.

© Gouvernement du Québec