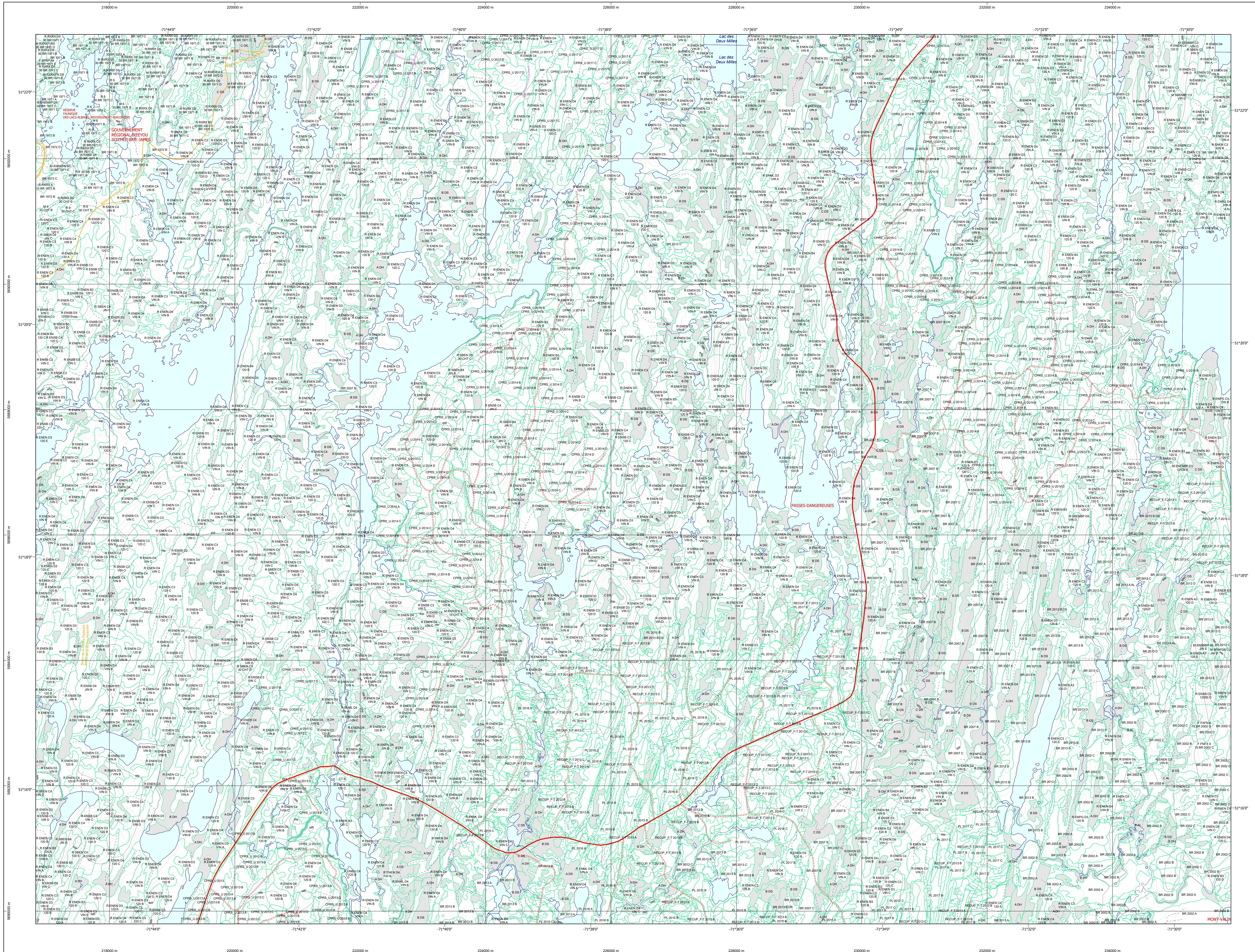


# Carte écoforestière



**Paramètres utilisés pour la cartographie**

Code	Type de description	Titre	Cont	Improductif	Non forestier
00	Forêt primaire	X	X	X	X
01	Forêt secondaire	X	X	X	X
02	Forêt à usage multiple	X	X	X	X
03	Forêt à usage agricole	X	X	X	X
04	Forêt à usage récréatif	X	X	X	X
05	Forêt à usage industriel	X	X	X	X
06	Forêt à usage scientifique	X	X	X	X
07	Forêt à usage éducatif	X	X	X	X
08	Forêt à usage culturel	X	X	X	X
09	Forêt à usage religieux	X	X	X	X
10	Forêt à usage militaire	X	X	X	X
11	Forêt à usage administratif	X	X	X	X
12	Forêt à usage industriel	X	X	X	X
13	Forêt à usage agricole	X	X	X	X
14	Forêt à usage récréatif	X	X	X	X
15	Forêt à usage industriel	X	X	X	X
16	Forêt à usage agricole	X	X	X	X
17	Forêt à usage récréatif	X	X	X	X
18	Forêt à usage industriel	X	X	X	X
19	Forêt à usage agricole	X	X	X	X
20	Forêt à usage récréatif	X	X	X	X

**Exemple d'appellation**

Code	Type de description	Titre	Cont	Improductif	Non forestier
01	Forêt primaire	X	X	X	X
02	Forêt secondaire	X	X	X	X
03	Forêt à usage multiple	X	X	X	X
04	Forêt à usage agricole	X	X	X	X
05	Forêt à usage récréatif	X	X	X	X
06	Forêt à usage industriel	X	X	X	X
07	Forêt à usage scientifique	X	X	X	X
08	Forêt à usage culturel	X	X	X	X
09	Forêt à usage religieux	X	X	X	X
10	Forêt à usage militaire	X	X	X	X
11	Forêt à usage administratif	X	X	X	X
12	Forêt à usage industriel	X	X	X	X
13	Forêt à usage agricole	X	X	X	X
14	Forêt à usage récréatif	X	X	X	X
15	Forêt à usage industriel	X	X	X	X
16	Forêt à usage agricole	X	X	X	X
17	Forêt à usage récréatif	X	X	X	X
18	Forêt à usage industriel	X	X	X	X
19	Forêt à usage agricole	X	X	X	X
20	Forêt à usage récréatif	X	X	X	X

**TYPES DE COUVERT ET ESSENCES SELON LE PROGRAMME D'INVENTAIRE**

**RESINEUX**  
Couverture au moins de 75% de la surface totale et occupée par les essences résineuses.

**FEUILLEUX**  
Couverture au moins de 75% de la surface totale et occupée par les essences feuillues.

**MELANGES**  
Couverture au moins de 75% de la surface totale et occupée par les essences résineuses et feuillues.

CODE	ESSENCES RESINEUSES #1	ESSENCES FEUILLEUSES #1	CODE	ESSENCES RESINEUSES #2	ESSENCES FEUILLEUSES #2	CODE	ESSENCES RESINEUSES #3	ESSENCES FEUILLEUSES #3	
01	Épicéa blanc	01	Fraxinus saxonica	01	Fraxinus saxonica	01	Épicéa blanc	01	Fraxinus saxonica
02	Épicéa rouge	02	Fraxinus americana	02	Fraxinus americana	02	Épicéa rouge	02	Fraxinus americana
03	Pin blanc	03	Quercus prinus	03	Quercus prinus	03	Pin blanc	03	Quercus prinus
04	Pin rouge	04	Quercus alba	04	Quercus alba	04	Pin rouge	04	Quercus alba
05	Mélèze noir	05	Quercus rubra	05	Quercus rubra	05	Mélèze noir	05	Quercus rubra
06	Mélèze blanc	06	Quercus falcata	06	Quercus falcata	06	Mélèze blanc	06	Quercus falcata
07	Pin résineux	07	Quercus prinus	07	Quercus prinus	07	Pin résineux	07	Quercus prinus
08	Pin résineux	08	Quercus alba	08	Quercus alba	08	Pin résineux	08	Quercus alba
09	Pin résineux	09	Quercus rubra	09	Quercus rubra	09	Pin résineux	09	Quercus rubra
10	Pin résineux	10	Quercus falcata	10	Quercus falcata	10	Pin résineux	10	Quercus falcata

**INDICES DENSITE-HAUTEUR**

Classe de densité	Classe de hauteur	Classe de densité	Classe de hauteur
1	1	1	1
2	2	2	2
3	3	3	3
4	4	4	4
5	5	5	5
6	6	6	6
7	7	7	7
8	8	8	8
9	9	9	9
10	10	10	10

**CLASSES D'ÂGE**

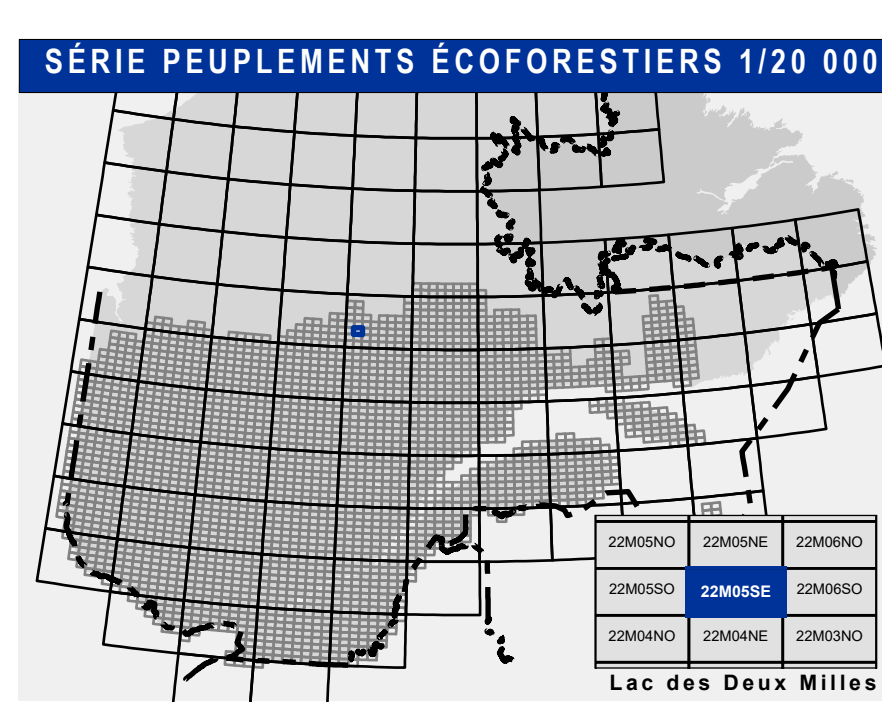
REPELEMENTS ÉQUIVOCALIS	10	20	30	40	50	60	70	80	90	100
REPELEMENTS RÉGULIERS	10	20	30	40	50	60	70	80	90	100
IRREGULIER	10	20	30	40	50	60	70	80	90	100

**PERTURBATIONS D'ORIGINE**

CODE	DESCRIPTION	CODE	DESCRIPTION
CHT	Chêne total	CON	Conversion de peuplement
CHP	Chêne partiel	COE	Coupe à diamètre limité
CHL	Chêne léger	COF	Coupe à diamètre limité avec
BR	Brûlé total	CAM	Coupe de diamètre
BRP	Brûlé partiel	CA	Coupe de diamètre
CHP	Chêne partiel	CP	Coupe de diamètre

**TERRAINS FORESTIERS**

CODE	DESCRIPTION	CODE	DESCRIPTION
DA	Défilé ou semi-défilé humide	A	Assez
DA	Défilé ou semi-défilé sec	B	Bien
AL	Autre	C	Mal



**Voies de communication et ponts**

- Classe 1, HN - Hors norme
- Classe 2
- Classe 3
- Classe 4
- NC : Non classé, ne répond pas aux critères HN, 1 à 4
- NF : Non forestier (Adresse Québec)
- Pont forestier

**Hydrographie écoforestière**

- Cours d'eau intermittent
- Cours d'eau permanent, canal
- Hydrographie

**Obstacles et infrastructures**

- Bâtiment, silo, réservoir
- Chute, rapide, écueil
- Centre de ski alpin
- Hydrobase
- Mine à ciel ouvert
- Pylône
- Terrain de camping
- Top de télécommunication, tour
- Barrière, barrage de castor
- Remonte mécanique
- Ligne de transport d'énergie

**Courbe de niveau**

- Courbe de niveau maîtresse
- Courbe de niveau intermédiaire
- Eskar

**Morcellement**

- Morcellement foncier

**Frontières**

- Frontière internationale
- Frontière interprovinciale
- Frontière Québec - Terre-Neuve-et-Labrador (cette frontière n'est pas définitive)

**Peuplement écoforestier**

- Peuplement écoforestier
- Peuplement improductif
- Peuplement non forestier

**Métadonnées**

- Surface de référence géodésique
- Système de référence géodésique
- Projet cartographique
- Origine des altitudes
- Équidistance des courbes de niveau
- Déclinaison magnétique au centre de la feuille en 2006
- Coordonnées géographiques au centre de la feuille
- Longueur d'origine (méridien central)
- Latitude d'origine (équateur)
- Coordonnées d'origine
- Facteur d'échelle

**Sources**

- Donnée
- Assise cartographique (données topographiques)
- Hydrographie cartographique
- Mécanisme de mesure (MTM), zone de 3'
- Système de coordonnées planes du Québec (SCQP)
- Faune Québec
- COVD 28 (Niveau moyen des mers)
- 10 mètres
- Déclinaison magnétique au centre de la feuille en 2006
- Coordonnées géographiques au centre de la feuille
- Longueur d'origine (méridien central)
- Latitude d'origine (équateur)
- Coordonnées d'origine
- Facteur d'échelle

**Informations forestières**

- Année d'inventaire forestier
- Année des photos pour la production de la carte (Équidistance de recouvrement planimétrique)
- Date de mise à jour planimétrique
- Surface minimale d'appellation des peuplements
- 4 hectares

**Organisation**

- Ministère des Ressources naturelles et de la Faune
- Ministère des Forêts, de la Faune et des Parcs

**Production**

- Ministère des Forêts, Faune, et des Parcs
- Produit par le Service de l'inventaire forestier
- 2705, 44 Avenue Duval, Québec A1B 4J9
- Québec (Québec)

**Diffusion**

- Direction des inventaires forestiers

**AVERTISSEMENT**

Les limites de morcellement foncier représentées sur cette carte n'ont aucune valeur légale. Ces limites sont NON OFFICIELLES et sont utilisées à titre indicatif.

© Gouvernement du Québec