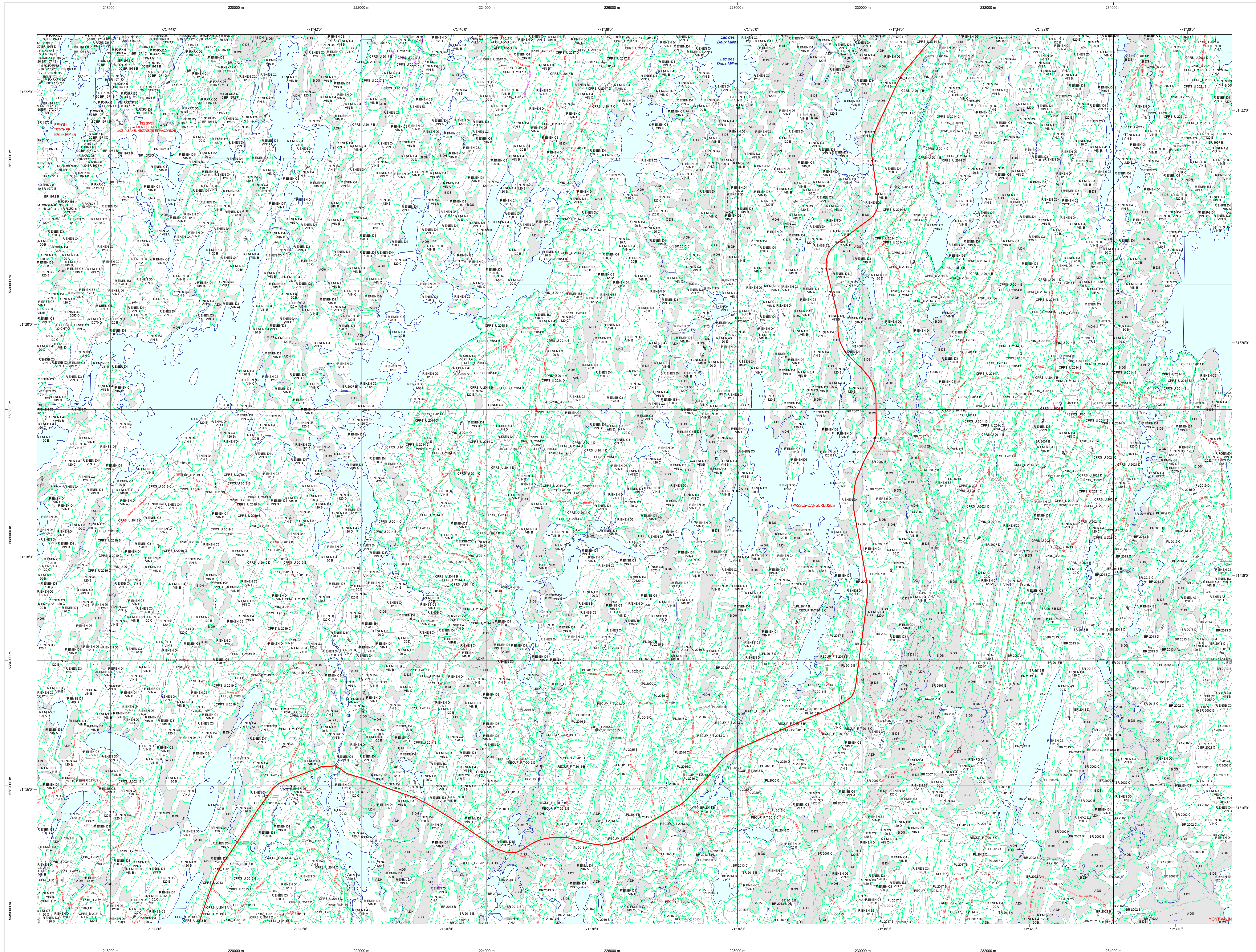


Carte écoforestière



PARAMÈTRES UTILISÉS POUR LA CARTOGRAPHIE

Code	Description	Improductif	Non forestier
CH	Chêne	X	X
FR	Frêne	X	X
AM	Ambroisie	X	X
PL	Peuplier	X	X
SA	Sapin	X	X
AS	Aspe	X	X
CO	Couleuvre	X	X
LA	Larix	X	X
LI	Lilium	X	X
MA	Marronnier	X	X
MO	Mûrier	X	X
OR	Orme	X	X
OS	Osier	X	X
PA	Paulownia	X	X
PI	Picea	X	X
PO	Populus	X	X
PR	Prunelle	X	X
RU	Rosa	X	X
SA	Sapin	X	X
SC	Sorbus	X	X
SO	Sorbus	X	X
TA	Taxus	X	X
TR	Tréfler	X	X
VA	Viburnum	X	X
VI	Viburnum	X	X
VO	Viburnum	X	X
YU	Yucca	X	X

Exemple d'appellation	Traité de hauteur	Improductif	Non forestier
CH 98 C	CJ 98 D	A CH	NO
AM 98 A	CT 98 B		

TYPES DE COUVERT ET ESPÈCES SELON LE PROGRAMME D'INVENTAIRE

RELEVÉS : Recensement des espèces forestières et non forestières occupant au moins 25% de la surface totale de la parcelle.

RELEVÉS : Recensement des espèces forestières et non forestières occupant au moins 25% de la surface totale de la parcelle.

CODE	ESPÈCES RELEVÉES	CODE	ESPÈCES RELEVÉES	CODE	ESPÈCES RELEVÉES
CH	Chêne	FR	Frêne	AM	Ambroisie
PL	Peuplier	SA	Sapin	AS	Aspe
CO	Couleuvre	LA	Larix	LI	Lilium
MA	Marronnier	MO	Mûrier	OR	Orme
OS	Osier	PA	Paulownia	PI	Picea
PO	Populus	PR	Prunelle	RU	Rosa
SA	Sapin	SC	Sorbus	SO	Sorbus
TA	Taxus	TR	Tréfler	VA	Viburnum
VI	Viburnum	VO	Viburnum	YU	Yucca

INDICES DENSITÉ-HAUTEUR	INDICES DENSITÉ-HAUTEUR	INDICES DENSITÉ-HAUTEUR
100	100	100
100	100	100
100	100	100

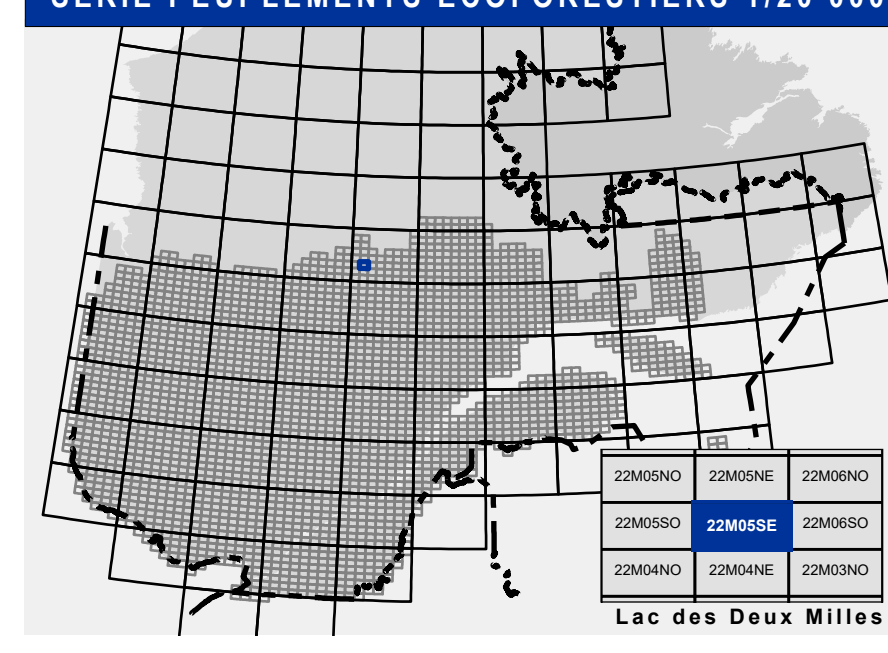
CLASSES D'ÂGE	CLASSES D'ÂGE	CLASSES D'ÂGE
10	10	10
10	10	10
10	10	10

PERTURBATIONS D'ORIGINE	PERTURBATIONS D'ORIGINE	PERTURBATIONS D'ORIGINE
CHT	CHT	CHT
ES	ES	ES
FR	FR	FR

TERRAINS FORESTIERS IMPRODUCTIFS	CLASSES DE PENTE
CH	CH
FR	FR
AM	AM

CODE NON FORESTIER	CODE NON FORESTIER
AG	AG
AN	AN
AO	AO

SÉRIE PEUPLIEMENTS ÉCOFORESTIERS 1/20 000



- Voies de communication et ponts**
 - Classe 1, HN - Hors norme
 - Classe 2
 - Classe 3
 - Classe 4-5
 - NC : Non classé, ne répond pas aux critères HN, 1 à 4
 - NF : Non forestier (Adresse Québec)
 - Pont forestier
- Hydrographie écoforestière**
 - Cours d'eau intermittent
 - Cours d'eau permanent, canal
 - Hydrographie
- Obstacles et infrastructures**
 - Bâtiment, silo, réservoir
 - Chute, rapide, écueil
 - Centre de ski alpin
 - Hydrobase
 - Mine à ciel ouvert
 - Pyloène
 - Terrain de camping
 - Tour de télécommunication, tour
 - Barrage, barrage de castor
 - Remonte mécanique
 - Ligne de transport d'énergie
- Courbe de niveau**
 - Courbe de niveau maîtresse
 - Courbe de niveau intermédiaire
 - Eskar
- Morcellement**
 - Morcellement foncier
- Frontières**
 - Frontière internationale
 - Frontière interprovinciale
 - Frontière Québec - Terre-Neuve-et-Labrador (cette frontière n'est pas définitive)
- Peuplement écoforestier**
 - Peuplement écoforestier
 - Peuplement improductif
 - Peuplement non forestier
- Métadonnées**
 - Surface de référence géodésique
 - Système de référence géodésique
 - Projet cartographique
 - Origine des altitudes
 - Équidistance des courbes de niveau
 - Déclinaison magnétique au centre de la feuille en 2006
 - Coordonnées géographiques au centre de la feuille en 2006
 - Longitude (origine méridien central)
 - Latitude (origine équateur)
 - Coordonnées d'origine
 - Facteur d'échelle
- Sources**
 - Donnée
 - Assise cartographique (données topographiques)
 - hydrographie
 - Organisme
 - Ministère des Ressources naturelles et de la Faune
 - Ministère des Ressources naturelles et des Forêts
- Informations forestières**
 - Année d'inventaire écoforestier
 - Année des photos pour la production de la carte (Espèces forestières recensées)
 - Date de mise à jour provinciale
 - Superficie minimale d'appellation des peuplements
 - 4 hectares
- Réalisation**
 - Production : Ministère des Ressources naturelles et des Forêts
 - Édition : 2021
 - 2705, 44 Avenue Duval, Suite A109
 - Québec, QC G1A 6G6
 - Diffusion : Direction des inventaires forestiers
- AVERTISSEMENT**
 - Les limites de morcellement foncier représentées sur cette carte n'ont aucune valeur légale. Ces limites sont NON OFFICIELLES et sont utilisées à titre indicatif.
 - La couche de chemin est produite par le MRNF à partir du système ROUTARD et présente l'information la plus à jour disponible.