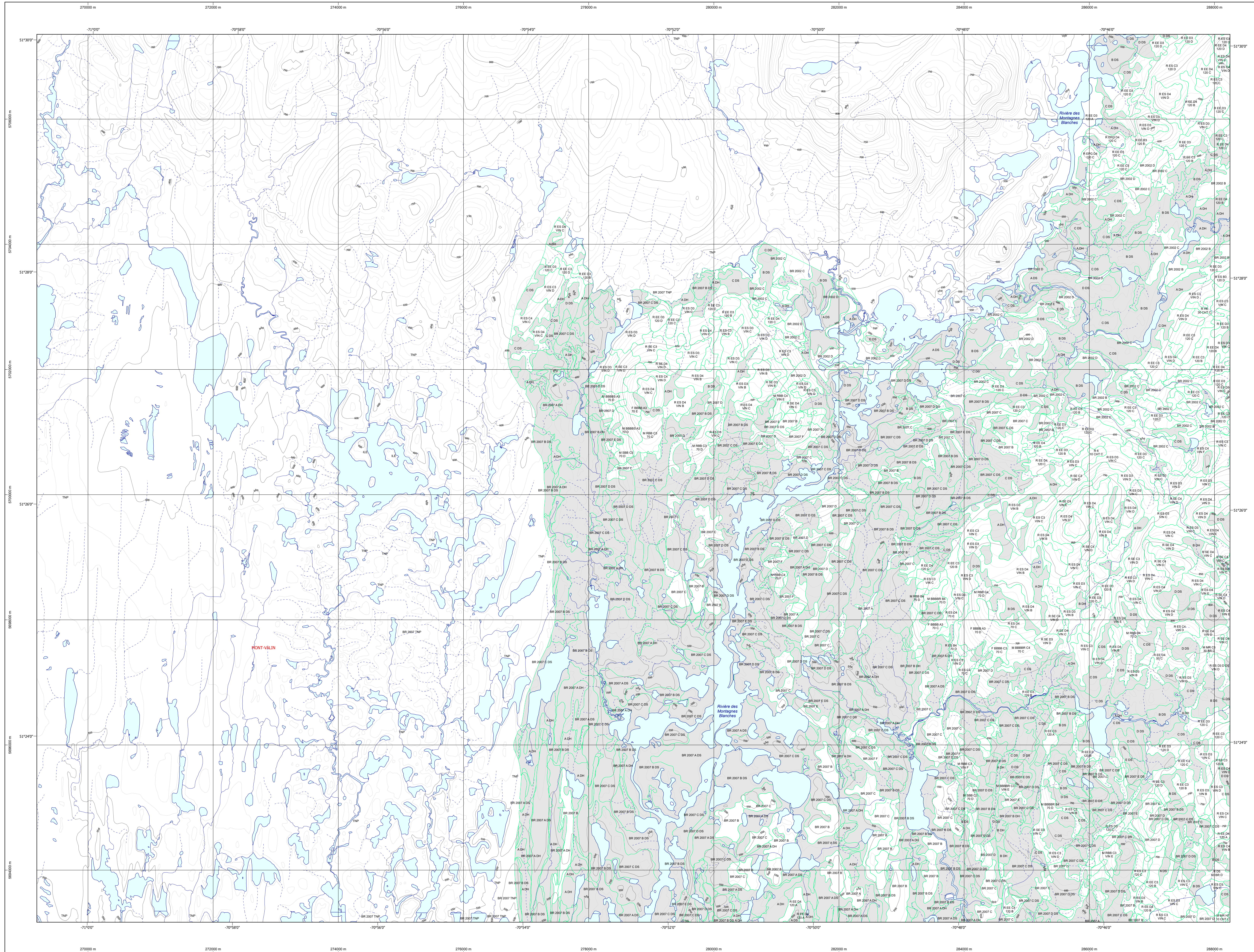


# Carte écoforestière



### STRATIFICATION ECOFORESTIERE

Paramètres utilisés pour la cartographie

Code	Description	7m	1m	Reproductif	Non forestier
EP	Épave de pin	X	X	X	
EP	Épave de pin	X	X	X	
EP	Épave de pin	X	X	X	
EP	Épave de pin	X	X	X	
EP	Épave de pin	X	X	X	
EP	Épave de pin	X	X	X	
EP	Épave de pin	X	X	X	
EP	Épave de pin	X	X	X	
EP	Épave de pin	X	X	X	
EP	Épave de pin	X	X	X	

Exemple d'appellation

7m de hauteur	1m de hauteur	Reproductif	Non forestier
EP 98 C	CJ 98 D	A CH	

### TYPES DE COUVERT ET ESSENCES SELON LE PROGRAMME D'INVENTAIRE

RESEUX	RESEUX	MELANGES	RESEUX	RESEUX	RESEUX
00	00	00	00	00	00
01	01	01	01	01	01
02	02	02	02	02	02
03	03	03	03	03	03
04	04	04	04	04	04
05	05	05	05	05	05
06	06	06	06	06	06
07	07	07	07	07	07
08	08	08	08	08	08
09	09	09	09	09	09
10	10	10	10	10	10

#### INDICES DENSITE-HAUTEUR

Classe de hauteur	HAUTEUR MOYENNE DES LIGES DOMINANTES ET COORDONNATES	
	27 m	1m à 17m
Classe de hauteur	A 1	A 2
Classe de densité	B 1	B 2
Classe de densité	C 1	C 2
Classe de densité	D 1	D 2
Classe de densité	E 1	E 2

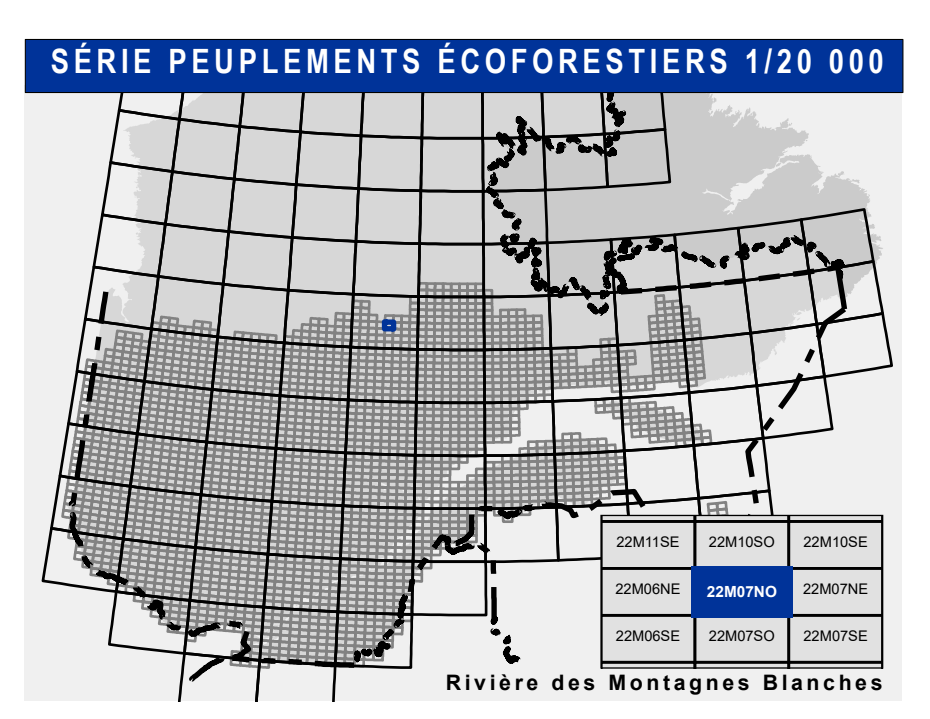
#### CLASSES D'AGE

REPLEUMENTS	10		20		30		40		50		60		70		80		90	
	10-20	21-30	31-40	41-50	51-60	61-70	71-80	81-90	91-100	101-110	111-120	121-130	131-140	141-150	151-160	161-170	171-180	
REPLEUMENTS	...																	
REPLEUMENTS	...																	
REPLEUMENTS	...																	
REPLEUMENTS	...																	
REPLEUMENTS	...																	

CODE	PERTURBATIONS D'ORIGINE	INTERVENTIONS PARTIELLES	
CHT	Chablis total	CON	Conversion de peuplement
DT	Déménagement total	DD	Coupe à diamètre limité
ES	Épave grave	DL	Coupe à diamètre limité avec dépeuplement
BR	Brûlé total	CAM	Coupe de régénération
VE	Végétation grave	CA	Coupe d'aménagement
VER	Végétation grave	CO	Coupe de réserve
INT	Interventions diverses	CJ	Coupe de jarriage
CP	Coupe à production de bois	CJ	Coupe de jarriage par trouées
CP	Coupe à production de bois	CA	Coupe de jarriage avec trouées
CP	Coupe à production de bois	CF	Coupe de réserve à court terme
CP	Coupe à production de bois	CF	Coupe de réserve à long terme
CP	Coupe à production de bois	CF	Coupe de réserve à très long terme
CP	Coupe à production de bois	CF	Coupe de réserve à très très long terme
CP	Coupe à production de bois	CF	Coupe de réserve à très très très long terme
CP	Coupe à production de bois	CF	Coupe de réserve à très très très très long terme
CP	Coupe à production de bois	CF	Coupe de réserve à très très très très très long terme

#### TERRAINS FORESTIERS

CODE	DESIGNATION	Taux d'inclinaison
CA	Défilé ou demi-défilé humide	0%
CA	Défilé ou demi-défilé sec	0%
CA	Autres	0%
CA		0% à 5%
CA		5% à 10%
CA		10% à 20%
CA		20% à 30%
CA		30% à 40%
CA		40% et plus



- Voies de communication et ponts**
  - Classe 1, HN - Hors norme
  - Classe 2
  - Classe 3
  - Classe 4
  - NC - Non classé, ne répond pas aux critères HN, 1 à 4
  - NF - Non forestier (Adresse Québec)
  - Post forestier
- Hydrographie écoforestière**
  - Cours d'eau intermittent
  - Cours d'eau permanent, canal
  - Hydrographie
- Obstacles et infrastructures**
  - Bâtiment, silo, réservoir
  - Chute, rapide, écueil
  - Centre de ski alpin
  - Hydrobase
  - Mine à ciel ouvert
  - Pylône
  - Terrain de camping
  - Tour de télécommunication, tour
  - Barrière, barrage de castor
  - Remonte mécanique
  - Ligne de transport d'énergie
- Courbe de niveau**
  - Courbe de niveau maîtresse
  - Courbe de niveau intermédiaire
  - Esker
- Peuplement écoforestier**
  - Peuplement écoforestier
  - Peuplement improductif
  - Peuplement non forestier
- Métadonnées**
  - Surface de référence géodésique: Ellipsoïde GRS 80
  - Système de référence géodésique: NAD 83 (CGCS)
  - Projection cartographique: Mercator transverse modifiée (MTM), zone de 3°
  - Système de coordonnées planes (SCOPP): Faalava 7
  - Origine des altitudes: Équidistance des courbes de niveau
  - Déclinaison magnétique au centre de la feuille en 2006: 19° 42' OUEST
  - Longueur des courbes de niveau: 10 mètres
  - Déclinaison magnétique au centre de la feuille: 19° 23' 10" O 2' 26" 15" N
  - Longueur d'origine (méridien central): 70° 30' ouest
  - Latitude d'origine (équateur): 0°
  - Coordonnées d'origine: X : 304 800 mètres; Y : 0 mètre
  - Facteur d'échelle: 0,9999
- Sources**
  - Donnée: Assise cartographique (données topographiques)
  - hydrographie cartographique
  - Informations forestières: Ministère des Ressources naturelles et de la Faune
  - Année des photos pour la production de la carte (Espérance de recouvrement principale): 1998
  - Date de mise à jour provinciale: Juin 2019
  - Superficie minimale d'appellation des peuplements: 4 hectares
- Realisation**
  - Production: Ministère des Forêts, Faune, et des Parcs
  - Direction des Inventaires Forestiers: 2755, 64 Avenue Duval St-A108 Québec, Québec, QC H2K 4A1
  - Diffusion: Direction des inventaires forestiers
- AVERTISSEMENT**
  - Les limites de morcellement foncier représentées sur cette carte n'ont aucune valeur légale. Ces limites sont NON OFFICIELLES et sont utilisées qu'à titre indicatif.
  - ©Gouvernement du Québec