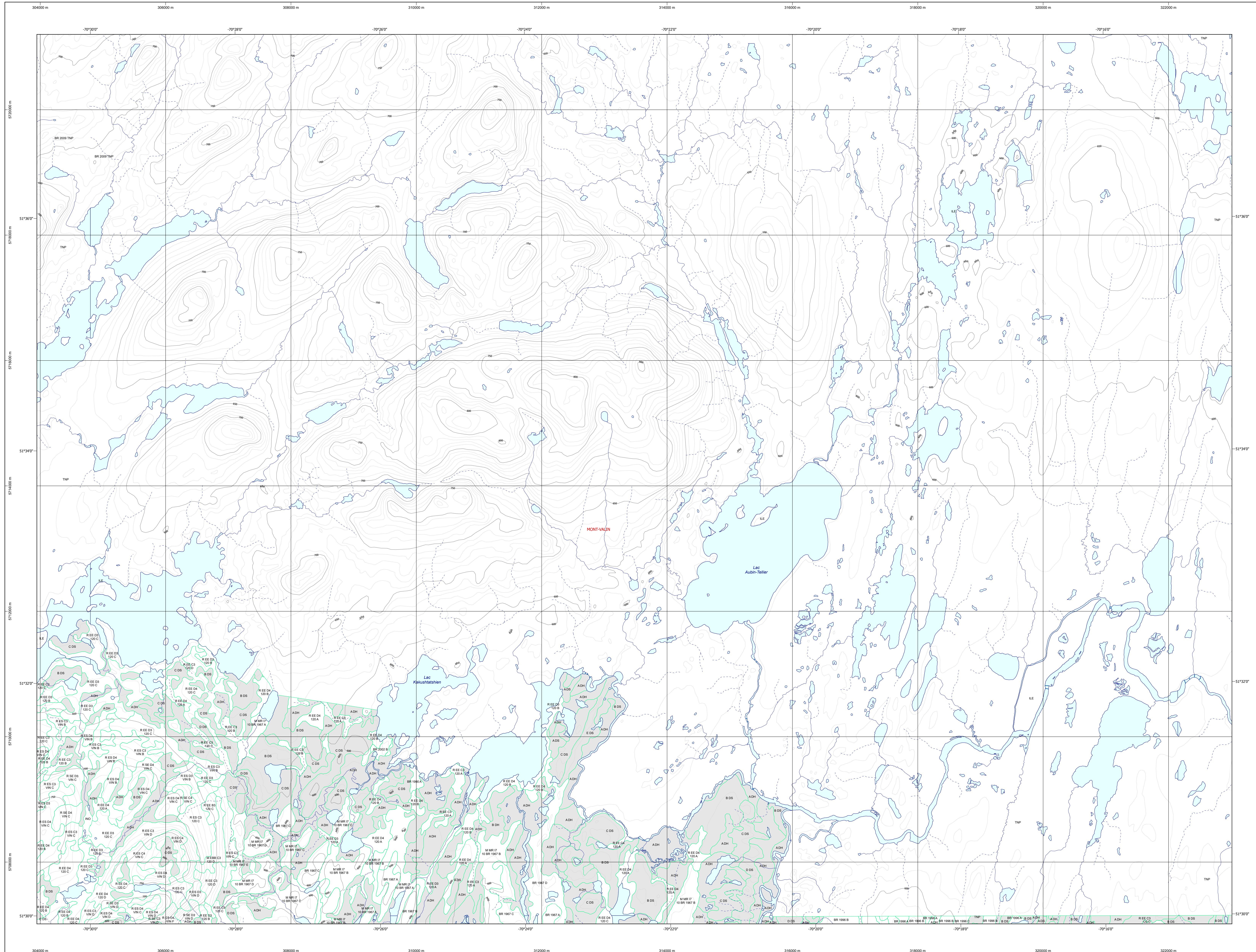


# Carte écoforestière



## STRATIFICATION ECOFORESTIERE

Paramètres utilisés pour la cartographie

Code	Description	> 7m	> 1m	Improductif	Non forestier
ES	Épicéa blanc	X	X	X	
ESB	Épicéa blanc	X	X	X	
ESD	Épicéa blanc	X	X	X	
ESF	Épicéa blanc	X	X	X	
ESG	Épicéa blanc	X	X	X	
ESH	Épicéa blanc	X	X	X	
ESI	Épicéa blanc	X	X	X	
ESJ	Épicéa blanc	X	X	X	
ESK	Épicéa blanc	X	X	X	
ESL	Épicéa blanc	X	X	X	
ESM	Épicéa blanc	X	X	X	
ESN	Épicéa blanc	X	X	X	
ESO	Épicéa blanc	X	X	X	
ESP	Épicéa blanc	X	X	X	
ESQ	Épicéa blanc	X	X	X	
ESR	Épicéa blanc	X	X	X	
ESS	Épicéa blanc	X	X	X	
ESU	Épicéa blanc	X	X	X	
ESV	Épicéa blanc	X	X	X	
ESW	Épicéa blanc	X	X	X	
ESX	Épicéa blanc	X	X	X	
ESY	Épicéa blanc	X	X	X	
ESZ	Épicéa blanc	X	X	X	

Exemple d'appellation

Code	Code	Code	Code
ESB	ES	ES	ES
ESB	ES	ES	ES
ESB	ES	ES	ES
ESB	ES	ES	ES

## TYPES DE COUVERT ET ESSENCES SELON LE PROGRAMME D'INVENTAIRE

**ESSENCES**  
Représentent plus de 75% de la surface totale soit occupée par les essences résineuses.

**FUILLUS**  
Représentent plus de 75% de la surface totale soit occupée par les feuillus.

**MELANGES**  
Représentent les essences feuillues et résineuses occupant indistinctement plus de 25% et plus de 75% de la surface totale.

CODE	ESSENCES RESINEUSES #1	CODE	ESSENCES FEUILLES #1	CODE	ESSENCES FEUILLES #2
ES	Épicéa blanc	ES	Épicéa blanc	ES	Épicéa blanc
ESB	Épicéa blanc	ESB	Épicéa blanc	ESB	Épicéa blanc
ESD	Épicéa blanc	ESD	Épicéa blanc	ESD	Épicéa blanc
ESF	Épicéa blanc	ESF	Épicéa blanc	ESF	Épicéa blanc
ESG	Épicéa blanc	ESG	Épicéa blanc	ESG	Épicéa blanc
ESH	Épicéa blanc	ESH	Épicéa blanc	ESH	Épicéa blanc
ESI	Épicéa blanc	ESI	Épicéa blanc	ESI	Épicéa blanc
ESJ	Épicéa blanc	ESJ	Épicéa blanc	ESJ	Épicéa blanc
ESK	Épicéa blanc	ESK	Épicéa blanc	ESK	Épicéa blanc
ESL	Épicéa blanc	ESL	Épicéa blanc	ESL	Épicéa blanc
ESM	Épicéa blanc	ESM	Épicéa blanc	ESM	Épicéa blanc
ESN	Épicéa blanc	ESN	Épicéa blanc	ESN	Épicéa blanc
ESO	Épicéa blanc	ESO	Épicéa blanc	ESO	Épicéa blanc
ESP	Épicéa blanc	ESP	Épicéa blanc	ESP	Épicéa blanc
ESQ	Épicéa blanc	ESQ	Épicéa blanc	ESQ	Épicéa blanc
ESR	Épicéa blanc	ESR	Épicéa blanc	ESR	Épicéa blanc
ESS	Épicéa blanc	ESS	Épicéa blanc	ESS	Épicéa blanc
ESU	Épicéa blanc	ESU	Épicéa blanc	ESU	Épicéa blanc
ESV	Épicéa blanc	ESV	Épicéa blanc	ESV	Épicéa blanc
ESW	Épicéa blanc	ESW	Épicéa blanc	ESW	Épicéa blanc
ESX	Épicéa blanc	ESX	Épicéa blanc	ESX	Épicéa blanc
ESY	Épicéa blanc	ESY	Épicéa blanc	ESY	Épicéa blanc
ESZ	Épicéa blanc	ESZ	Épicéa blanc	ESZ	Épicéa blanc

### INDICES DENSITE-HAUTEUR

Classes de hauteur	NOMBRE MOYENNE DES TIGES COMPLANES ET COCUMMINANTES						
	1	2	3	4	5	6	7
ES 1, 100%	A	A1	A2	A3	A4	A5	SD
ES 2, 100%	B	B1	B2	B3	B4	B5	SD
ES 3, 100%	C	C1	C2	C3	C4	C5	SD
ES 4, 100%	D	D1	D2	D3	D4	D5	SD
ES 5, 100%	E	E1	E2	E3	E4	E5	SD
ES 6, 100%	F	F1	F2	F3	F4	F5	SD
ES 7, 100%	G	G1	G2	G3	G4	G5	SD
ES 8, 100%	H	H1	H2	H3	H4	H5	SD
ES 9, 100%	I	I1	I2	I3	I4	I5	SD

### CLASSES D'AGE

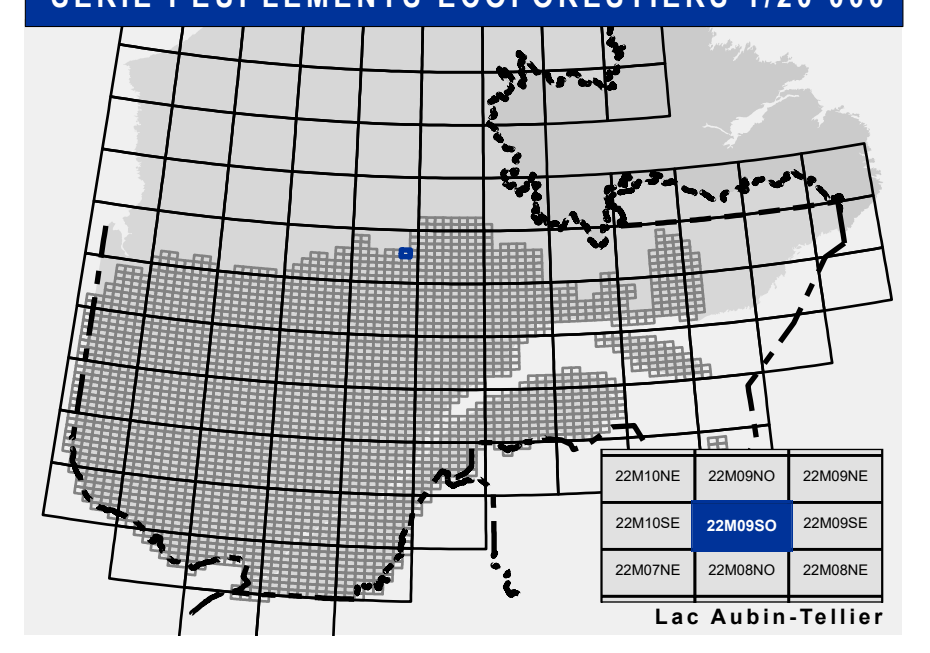
REPLEMENTS	CLASSES D'AGE						
	10 à 20	21 à 30	31 à 40	41 à 50	51 à 60	61 à 70	71 à 80
REGULIERES	10	20	30	40	50	60	70
REGULIERES	10	20	30	40	50	60	70
REGULIERES	10	20	30	40	50	60	70
REGULIERES	10	20	30	40	50	60	70
REGULIERES	10	20	30	40	50	60	70
REGULIERES	10	20	30	40	50	60	70
REGULIERES	10	20	30	40	50	60	70
REGULIERES	10	20	30	40	50	60	70
REGULIERES	10	20	30	40	50	60	70

CODE	PERTURBATIONS D'ORIGINE	CODE	CONVERSION DE PAIEMENT
CHT	Châtais total	CON	Conversion de paiement
ES	Épicéa blanc total	ES	Épicéa blanc
ESB	Épicéa blanc	ESB	Épicéa blanc
ESD	Épicéa blanc	ESD	Épicéa blanc
ESF	Épicéa blanc	ESF	Épicéa blanc
ESG	Épicéa blanc	ESG	Épicéa blanc
ESH	Épicéa blanc	ESH	Épicéa blanc
ESI	Épicéa blanc	ESI	Épicéa blanc
ESJ	Épicéa blanc	ESJ	Épicéa blanc
ESK	Épicéa blanc	ESK	Épicéa blanc
ESL	Épicéa blanc	ESL	Épicéa blanc
ESM	Épicéa blanc	ESM	Épicéa blanc
ESN	Épicéa blanc	ESN	Épicéa blanc
ESO	Épicéa blanc	ESO	Épicéa blanc
ESP	Épicéa blanc	ESP	Épicéa blanc
ESQ	Épicéa blanc	ESQ	Épicéa blanc
ESR	Épicéa blanc	ESR	Épicéa blanc
ESS	Épicéa blanc	ESS	Épicéa blanc
ESU	Épicéa blanc	ESU	Épicéa blanc
ESV	Épicéa blanc	ESV	Épicéa blanc
ESW	Épicéa blanc	ESW	Épicéa blanc
ESX	Épicéa blanc	ESX	Épicéa blanc
ESY	Épicéa blanc	ESY	Épicéa blanc
ESZ	Épicéa blanc	ESZ	Épicéa blanc

CODE	TERRAINS FORESTIERS IMPRODUCTIFS	CODE	CLASSES DE PENTE
CH	Débois ou semi-débois humide	A	Nulle
ES	Débois ou semi-débois sec	B	Faible
AL	Aulnaie	C	Douce
		D	Moyenne
		E	Fort
		F	Très forte
		G	Escarpé
		H	Escarpé de 45% et plus

CODE	NON FORESTIER	CODE	NON FORESTIER
A	Terrain agricole	GR	Gravier
AN	Non classé	LI	Ligne de transport d'énergie
AO	Terrain agricole et d'élevage de plus de 1000 m <sup>2</sup>	LI	Ligne de transport d'énergie
AO	Terrain agricole et d'élevage de plus de 1000 m <sup>2</sup>	LI	Ligne de transport d'énergie
AO	Terrain agricole et d'élevage de plus de 1000 m <sup>2</sup>	LI	Ligne de transport d'énergie
AO	Terrain agricole et d'élevage de plus de 1000 m <sup>2</sup>	LI	Ligne de transport d'énergie
AO	Terrain agricole et d'élevage de plus de 1000 m <sup>2</sup>	LI	Ligne de transport d'énergie
AO	Terrain agricole et d'élevage de plus de 1000 m <sup>2</sup>	LI	Ligne de transport d'énergie
AO	Terrain agricole et d'élevage de plus de 1000 m <sup>2</sup>	LI	Ligne de transport d'énergie
AO	Terrain agricole et d'élevage de plus de 1000 m <sup>2</sup>	LI	Ligne de transport d'énergie

## SERIE PEULEMENTS ECOFORESTIERS 1/20 000



Voies de communication et ponts	Obstacles et infrastructures	Courbe de niveau	Peuplement écoforestier
— Classe 1, HN - Hors norme	■ Bâtiment, silo, réservoir	— Courbe de niveau maitresse	■ Peuplement écoforestier
— Classe 2	■ Chute, rapide, écueil	— Courbe de niveau intermédiaire	■ Peuplement improductif
— Classe 3	■ Centre de ski alpin	— Eskar	■ Peuplement non forestier
— Classe 4-5	■ Hydrobase		
— Non classé, ne répond pas aux critères HN, 1 à 4	■ Mine à ciel ouvert		
— NF - Non forestier (Adresse Québec)	■ Pyloène		
— Pont forestier	■ Terrain de camping		
	■ Barrage, barrage de castor		
	■ Remonte mécanique, tour		
	■ Hydrographie		
	■ Ligne de transport d'énergie		

Métadonnées	Sources
Surface de référence géodésique: Ellipsoïde GRS 80	Donnée: Ministère des Ressources naturelles et de la Faune
Système de coordonnées géodésique: NAD 83 (CGCR)	Assise cartographique (données topographiques): 22M09S0
Projection cartographique: Mercator transverse modifiée (MTM), zone de 3°	Informations forestières: 3e inventaire
Origine des altitudes: CGVD 28 (Niveau moyen des mers)	Année des photos pour la production de la carte (Superficie de recouvrement principale): 2021
Équidistance des courbes de niveau: 10 mètres	Date de mise à jour provinciale: Octobre 2023
Déclinaison magnétique au centre de la feuille en 2006: 20° 01' OUEST	Superficie minimale d'appellation des peuplements: 4 hectares
Coordonnées géographiques au centre de la feuille: 70° 22' 23" 01" 33' 45" N	
Longitude d'origine (méridien central): 70° 30' ouest	
Latitude d'origine (équateur): 0°	
Coordonnées d'origine: X: 304 800 mètres; Y: 0 mètre	
Facteur d'échelle: 0.9999	

Frontières	AVERTISSEMENT
— Frontière internationale	Les limites de morcellement foncier représentées sur cette carte n'ont aucune valeur légale. Ces limites sont NON OFFICIELLES et sont utilisées qu'à titre indicatif.
— Frontière interprovinciale	La coupe de chemin est produite par le MRNF à partir du système ROUTARD et présente l'information la plus à jour disponible.
— Frontière Québec - Terre-Neuve-et-Labrador (cette frontière n'est pas définitive)	© Gouvernement du Québec

Données	Organisme	Date
Donnée: Ministère des Ressources naturelles et de la Faune	Ministère des Ressources naturelles et de la Faune	14/04/2005
Assise cartographique (données topographiques): 22M09S0	Ministère des Ressources naturelles et de la Faune	22/09/2023

**RESSOURCES NATURELLES ET FORÊTS**

**Québec**