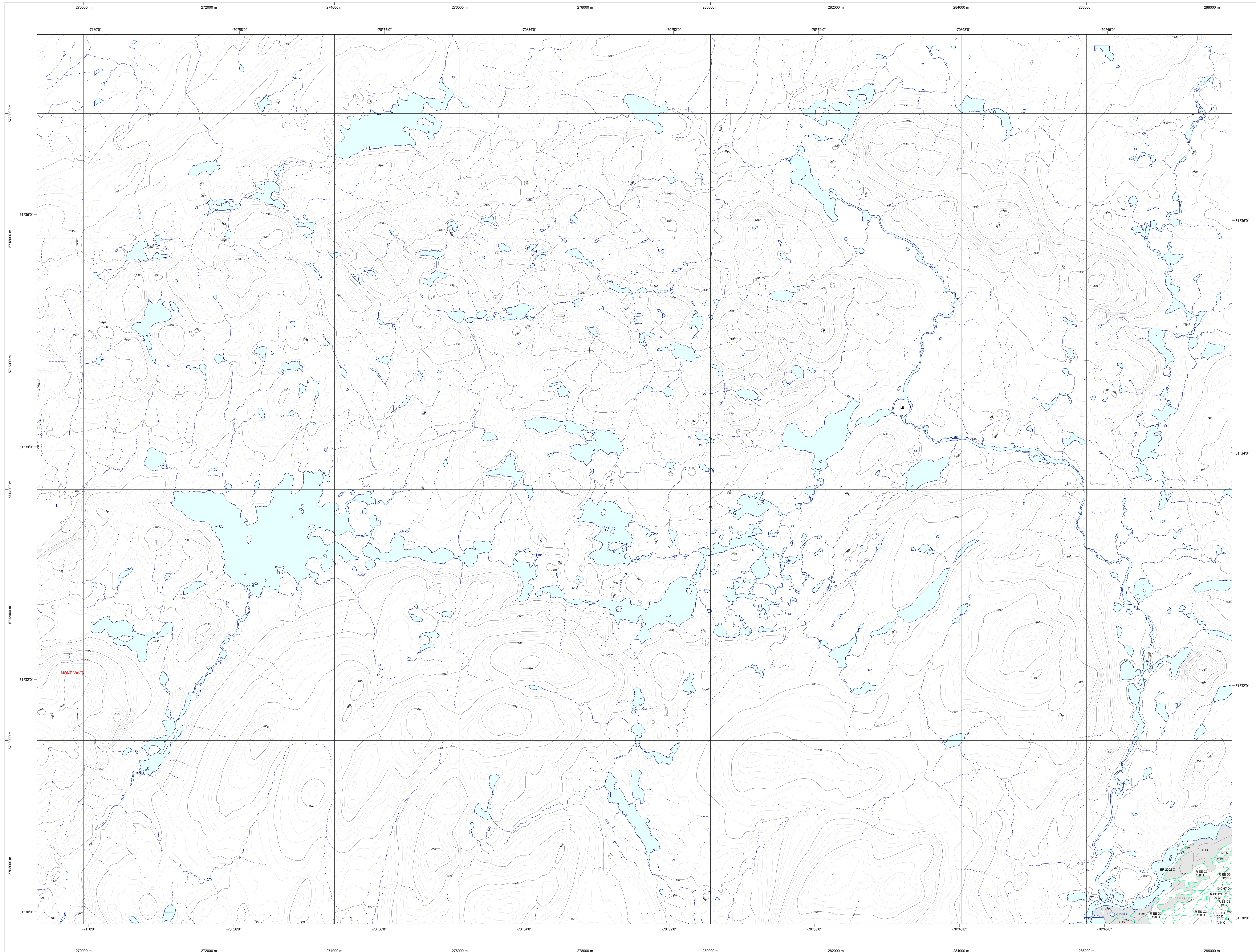


Carte écoforestière



STRATIFICATION ÉCOFORESTIÈRE

Paramètres utilisés pour la cartographie

Code	Description	> 7m	> 1m	Improductif	Non forestier
0	Épave de rocher	X	X		
0B	Épave de rocher	X	X		
0C	Épave de rocher	X	X		
0D	Épave de rocher	X	X		
0E	Épave de rocher	X	X		
0F	Épave de rocher	X	X		
0G	Épave de rocher	X	X		
0H	Épave de rocher	X	X		
0I	Épave de rocher	X	X		
0J	Épave de rocher	X	X		
0K	Épave de rocher	X	X		
0L	Épave de rocher	X	X		
0M	Épave de rocher	X	X		
0N	Épave de rocher	X	X		
0O	Épave de rocher	X	X		
0P	Épave de rocher	X	X		
0Q	Épave de rocher	X	X		
0R	Épave de rocher	X	X		
0S	Épave de rocher	X	X		
0T	Épave de rocher	X	X		
0U	Épave de rocher	X	X		
0V	Épave de rocher	X	X		
0W	Épave de rocher	X	X		
0X	Épave de rocher	X	X		
0Y	Épave de rocher	X	X		
0Z	Épave de rocher	X	X		

Exemple d'appellation

Fin de hauteur	Improductif	Non forestier
0A 98 C	A 98 D	0F
0A 98 C	A 98 D	0F
0A 98 C	A 98 D	0F
0A 98 C	A 98 D	0F

TYPES DE COUVERT ET ESSENCES SELON LE PROGRAMME D'INVENTAIRE

RÉSERVÉ
Couvert par plus de 75% de la surface terrière totale et occupé par les essences réserves.

FEUILLE
Couvert par plus de 75% de la surface terrière totale et occupé par les essences feuillues.

MELANGES
Couvert par les essences feuillues et réserves occupé individuellement plus de 20% et moins de 75% de la surface terrière totale.

CODE	ESSENCES RÉSERVÉES #1	CODE	ESSENCES FEUILLES #1	CODE	ESSENCES FEUILLES #2
0	Épave de rocher	0B	Bouleau à papier	0C	Épicéa commun
0B	Épave de rocher	0D	Bouleau à papier	0D	Épicéa commun
0C	Épave de rocher	0E	Bouleau à papier	0E	Épicéa commun
0D	Épave de rocher	0F	Bouleau à papier	0F	Épicéa commun
0E	Épave de rocher	0G	Bouleau à papier	0G	Épicéa commun
0F	Épave de rocher	0H	Bouleau à papier	0H	Épicéa commun
0G	Épave de rocher	0I	Bouleau à papier	0I	Épicéa commun
0H	Épave de rocher	0J	Bouleau à papier	0J	Épicéa commun
0I	Épave de rocher	0K	Bouleau à papier	0K	Épicéa commun
0J	Épave de rocher	0L	Bouleau à papier	0L	Épicéa commun
0K	Épave de rocher	0M	Bouleau à papier	0M	Épicéa commun
0L	Épave de rocher	0N	Bouleau à papier	0N	Épicéa commun
0M	Épave de rocher	0O	Bouleau à papier	0O	Épicéa commun
0N	Épave de rocher	0P	Bouleau à papier	0P	Épicéa commun
0O	Épave de rocher	0Q	Bouleau à papier	0Q	Épicéa commun
0P	Épave de rocher	0R	Bouleau à papier	0R	Épicéa commun
0Q	Épave de rocher	0S	Bouleau à papier	0S	Épicéa commun
0R	Épave de rocher	0T	Bouleau à papier	0T	Épicéa commun
0S	Épave de rocher	0U	Bouleau à papier	0U	Épicéa commun
0T	Épave de rocher	0V	Bouleau à papier	0V	Épicéa commun
0U	Épave de rocher	0W	Bouleau à papier	0W	Épicéa commun
0V	Épave de rocher	0X	Bouleau à papier	0X	Épicéa commun
0W	Épave de rocher	0Y	Bouleau à papier	0Y	Épicéa commun
0X	Épave de rocher	0Z	Bouleau à papier	0Z	Épicéa commun

INDICES DENSITÉ-HAUTEUR

Classes de hauteur	HAUTEUR MOYENNE DES TIGES DOMINANTES ET COORDONNANTES				
	1m à 1,5m	1,5m à 2m	2m à 3m	3m à 4m	4m à 5m
Classe 1 (100%)	A	A1	A2	A3	A4
Classe 2 (100%)	B	B1	B2	B3	B4
Classe 3 (100%)	C	C1	C2	C3	C4
Classe 4 (100%)	D	D1	D2	D3	D4

(*) Information provenant d'imagerie satellite

CLASSES D'ÂGE

RELEVEMENTS ÉQUIVOCALIS	10	20	30	40	50	60	70	80	90
RELEVEMENTS RÉGULIERS	10	20	30	40	50	60	70	80	90
RELEVEMENTS IRÉGULIERS	10	20	30	40	50	60	70	80	90

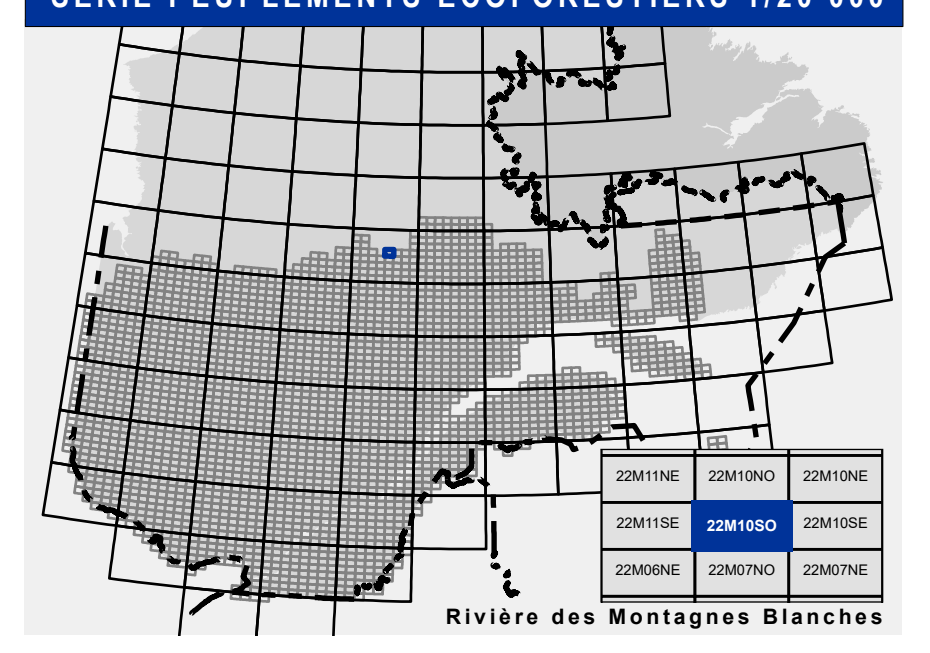
PERTURBATIONS D'ORIGINE

CODE	PERTURBATIONS D'ORIGINE	INTERVENTIONS PARTIELLES	
CHT	Chablis total	CON	Conversion de peuplement
DT	Défrichement total	DD	Coupe à diamètre limité
ES	Épave de rocher	DDD	Coupe à diamètre limité avec dépeçage
BR	Brûlis total	DDC	Coupe de diamètre dégressif
FR	Frêne	DDC1	Coupe de diamètre dégressif
VER	Verges grave	DDC2	Coupe de diamètre dégressif
CPC	Coupe avec protection de la reproduction	DDC3	Coupe de diamètre dégressif
CPI	Coupe avec protection de la reproduction	DDC4	Coupe de diamètre dégressif
CPT	Coupe progressive d'ensemencement	DDC5	Coupe de diamètre dégressif
CPS	Coupe progressive d'ensemencement	DDC6	Coupe de diamètre dégressif
CT	Coupe totale	DDC7	Coupe de diamètre dégressif
CS	Coupe de régénération dans un brûlis	DDC8	Coupe de diamètre dégressif
ETS	Élevation des tiges résiduelles	DDC9	Coupe de diamètre dégressif
ENS	Ensemencement avec semences	DDC10	Coupe de diamètre dégressif
PL	Plantation de semis cultivés à l'origine	DDC11	Coupe de diamètre dégressif
PLR	Plantation de semis cultivés en récipient	DDC12	Coupe de diamètre dégressif
PLS	Plantation de semis cultivés	DDC13	Coupe de diamètre dégressif
PLT	Plantation de semis cultivés	DDC14	Coupe de diamètre dégressif
PLU	Plantation de semis cultivés	DDC15	Coupe de diamètre dégressif
PLV	Plantation de semis cultivés	DDC16	Coupe de diamètre dégressif
PLW	Plantation de semis cultivés	DDC17	Coupe de diamètre dégressif
PLX	Plantation de semis cultivés	DDC18	Coupe de diamètre dégressif
PLY	Plantation de semis cultivés	DDC19	Coupe de diamètre dégressif
PLZ	Plantation de semis cultivés	DDC20	Coupe de diamètre dégressif
PLA	Plantation de semis cultivés	DDC21	Coupe de diamètre dégressif
PLB	Plantation de semis cultivés	DDC22	Coupe de diamètre dégressif
PLC	Plantation de semis cultivés	DDC23	Coupe de diamètre dégressif
PLD	Plantation de semis cultivés	DDC24	Coupe de diamètre dégressif
PLE	Plantation de semis cultivés	DDC25	Coupe de diamètre dégressif
PLF	Plantation de semis cultivés	DDC26	Coupe de diamètre dégressif
PLG	Plantation de semis cultivés	DDC27	Coupe de diamètre dégressif
PLH	Plantation de semis cultivés	DDC28	Coupe de diamètre dégressif
PLI	Plantation de semis cultivés	DDC29	Coupe de diamètre dégressif
PLJ	Plantation de semis cultivés	DDC30	Coupe de diamètre dégressif
PLK	Plantation de semis cultivés	DDC31	Coupe de diamètre dégressif
PLL	Plantation de semis cultivés	DDC32	Coupe de diamètre dégressif
PLM	Plantation de semis cultivés	DDC33	Coupe de diamètre dégressif
PLN	Plantation de semis cultivés	DDC34	Coupe de diamètre dégressif
PLO	Plantation de semis cultivés	DDC35	Coupe de diamètre dégressif
PLP	Plantation de semis cultivés	DDC36	Coupe de diamètre dégressif
PLQ	Plantation de semis cultivés	DDC37	Coupe de diamètre dégressif
PLR	Plantation de semis cultivés	DDC38	Coupe de diamètre dégressif
PLS	Plantation de semis cultivés	DDC39	Coupe de diamètre dégressif
PLT	Plantation de semis cultivés	DDC40	Coupe de diamètre dégressif
PLU	Plantation de semis cultivés	DDC41	Coupe de diamètre dégressif
PLV	Plantation de semis cultivés	DDC42	Coupe de diamètre dégressif
PLW	Plantation de semis cultivés	DDC43	Coupe de diamètre dégressif
PLX	Plantation de semis cultivés	DDC44	Coupe de diamètre dégressif
PLY	Plantation de semis cultivés	DDC45	Coupe de diamètre dégressif
PLZ	Plantation de semis cultivés	DDC46	Coupe de diamètre dégressif
PLA	Plantation de semis cultivés	DDC47	Coupe de diamètre dégressif
PLB	Plantation de semis cultivés	DDC48	Coupe de diamètre dégressif
PLC	Plantation de semis cultivés	DDC49	Coupe de diamètre dégressif
PLD	Plantation de semis cultivés	DDC50	Coupe de diamètre dégressif
PLE	Plantation de semis cultivés	DDC51	Coupe de diamètre dégressif
PLF	Plantation de semis cultivés	DDC52	Coupe de diamètre dégressif
PLG	Plantation de semis cultivés	DDC53	Coupe de diamètre dégressif
PLH	Plantation de semis cultivés	DDC54	Coupe de diamètre dégressif
PLI	Plantation de semis cultivés	DDC55	Coupe de diamètre dégressif
PLJ	Plantation de semis cultivés	DDC56	Coupe de diamètre dégressif
PLK	Plantation de semis cultivés	DDC57	Coupe de diamètre dégressif
PLL	Plantation de semis cultivés	DDC58	Coupe de diamètre dégressif
PLM	Plantation de semis cultivés	DDC59	Coupe de diamètre dégressif
PLN	Plantation de semis cultivés	DDC60	Coupe de diamètre dégressif
PLO	Plantation de semis cultivés	DDC61	Coupe de diamètre dégressif
PLP	Plantation de semis cultivés	DDC62	Coupe de diamètre dégressif
PLQ	Plantation de semis cultivés	DDC63	Coupe de diamètre dégressif
PLR	Plantation de semis cultivés	DDC64	Coupe de diamètre dégressif
PLS	Plantation de semis cultivés	DDC65	Coupe de diamètre dégressif
PLT	Plantation de semis cultivés	DDC66	Coupe de diamètre dégressif
PLU	Plantation de semis cultivés	DDC67	Coupe de diamètre dégressif
PLV	Plantation de semis cultivés	DDC68	Coupe de diamètre dégressif
PLW	Plantation de semis cultivés	DDC69	Coupe de diamètre dégressif
PLX	Plantation de semis cultivés	DDC70	Coupe de diamètre dégressif
PLY	Plantation de semis cultivés	DDC71	Coupe de diamètre dégressif
PLZ	Plantation de semis cultivés	DDC72	Coupe de diamètre dégressif
PLA	Plantation de semis cultivés	DDC73	Coupe de diamètre dégressif
PLB	Plantation de semis cultivés	DDC74	Coupe de diamètre dégressif
PLC	Plantation de semis cultivés	DDC75	Coupe de diamètre dégressif
PLD	Plantation de semis cultivés	DDC76	Coupe de diamètre dégressif
PLE	Plantation de semis cultivés	DDC77	Coupe de diamètre dégressif
PLF	Plantation de semis cultivés	DDC78	Coupe de diamètre dégressif
PLG	Plantation de semis cultivés	DDC79	Coupe de diamètre dégressif
PLH	Plantation de semis cultivés	DDC80	Coupe de diamètre dégressif
PLI	Plantation de semis cultivés	DDC81	Coupe de diamètre dégressif
PLJ	Plantation de semis cultivés	DDC82	Coupe de diamètre dégressif
PLK	Plantation de semis cultivés	DDC83	Coupe de diamètre dégressif
PLL	Plantation de semis cultivés	DDC84	Coupe de diamètre dégressif
PLM	Plantation de semis cultivés	DDC85	Coupe de diamètre dégressif
PLN	Plantation de semis cultivés	DDC86	Coupe de diamètre dégressif
PLO	Plantation de semis cultivés	DDC87	Coupe de diamètre dégressif
PLP	Plantation de semis cultivés	DDC88	Coupe de diamètre dégressif
PLQ	Plantation de semis cultivés	DDC89	Coupe de diamètre dégressif
PLR	Plantation de semis cultivés	DDC90	Coupe de diamètre dégressif
PLS	Plantation de semis cultivés	DDC91	Coupe de diamètre dégressif
PLT	Plantation de semis cultivés	DDC92	Coupe de diamètre dégressif
PLU	Plantation de semis cultivés	DDC93	Coupe de diamètre dégressif
PLV	Plantation de semis cultivés	DDC94	Coupe de diamètre dégressif
PLW	Plantation de semis cultivés	DDC95	Coupe de diamètre dégressif
PLX	Plantation de semis cultivés	DDC96	Coupe de diamètre dégressif
PLY	Plantation de semis cultivés	DDC97	Coupe de diamètre dégressif
PLZ	Plantation de semis cultivés	DDC98	Coupe de diamètre dégressif
PLA	Plantation de semis cultivés	DDC99	Coupe de diamètre dégressif
PLB	Plantation de semis cultivés	DDC100	Coupe de diamètre dégressif

TERRAINS FORESTIERS

CODE	DÉSIGNATION	Taux d'inclinaison
0A	Défilé ou semi-défilé humide	0% à 5%
0B	Défilé ou semi-défilé sec	5% à 10%
0C	Autre	10% à 15%
0D	Autre	15% à 20%
0E	Autre	20% à 25%
0F	Autre	25% à 30%
0G	Autre	30% à 35%
0H	Autre	35% à 40%
0I	Autre	40% à 45%
0J	Autre	45% à 50%
0K	Autre	50% à 55%
0L	Autre	55% à 60%
0M	Autre	60% à 65%
0N	Autre	65% à 70%
0O	Autre	70% à 75%
0P	Autre	75% à 80%
0Q	Autre	80% à 85%
0R	Autre	85% à 90%
0S	Autre	90% à 95%
0T	Autre	95% à 100%

SÉRIE PEUPELEMENTS ÉCOFORESTIERS 1/20 000



Voies de communication et ponts

- Classe 1, HN - Hors norme
- Classe 2
- Classe 3
- Classe 4
- NC - Non classé, ne répond pas aux critères HN, 1 à 4
- NF - Non forestier (Adresse Québec)
- Pont forestier

Hydrographie écoforestière

- Cours d'eau intermittent
- Cours d'eau permanent, canal
- Hydrographie

Obstacles et infrastructures

- Bâtiment, silo, réservoir
- Chute, rapide, écueil
- Centre de ski alpin
- Hydrobase
- Mine à ciel ouvert
- Pyône
- Terrain de camping
- Tour de télécommunication, tour
- Barrière, barrage de castor
- Remonte mécanique
- Ligne de transport d'énergie

Courbe de niveau

- Courbe de niveau maîtresse
- Courbe de niveau intermédiaire
- Esker

Morcellement

- Morcellement foncier
- Frontière internationale
- Frontière interprovinciale
- Frontière Québec - Terre-Neuve-et-Labrador (cette frontière n'est pas définitive)

Peuplement écoforestier

- Peuplement écoforestier
- Peuplement improductif
- Peuplement non forestier

Métadonnées

- Surface de référence géodésique: Ellipsoïde GRS 80
- Système de référence géodésique: NAD 83 (CGCR3)
- Projetion cartographique: Mercator transverse modifiée (MTM), zone de 3°, Système de coordonnées planes du Québec (SCQPQ) Feuille 7
- Origine des altitudes: CGVD 28 (Niveau moyen des mers)
- Équidistance des courbes de niveau: 10 mètres
- Déclinaison magnétique au centre de la feuille: 19° 47' OUEST
- Coordonnées géographiques au centre de la feuille: 70° 22' 31" O 51° 33' 45" N
- Longitude d'origine (méridien central): 70° 30' ouest
- Latitude d'origine (équateur): 0°
- Coordonnées d'origine: X : 304 800 mètres; Y : 0 mètre
- Facteur d'échelle: 0.9999

Sources

- Donnée: Assise cartographique (données topographiques)
- Hydrographie écoforestière: Ministère des Ressources naturelles et de la Faune
- Ministère des Forêts, de la Faune et des Parcs
- Informations forestières: 3e programme
- Année des photos pour la production de la carte (Superficie de recouvrement principale): 1998
- Date de mise à jour provinciale: Juillet 2020
- Superficie minimale d'appellation des peuplements: 4 hectares

Réalisation

- Production: Ministère des Forêts, Faune, et des Parcs
- Direction des inventaires forestiers: 2705, 4e Avenue Ouest, 5e Étage A108 Québec (Québec, Qc) H1S 1A1G8
- Diffusion: Directions des inventaires forestiers

AVERTISSEMENT

Les limites de morcellement foncier représentées sur cette carte n'ont aucune valeur légale. Ces limites sont NON OFFICIELLES et sont utilisées qu'à titre indicatif.

©Gouvernement du Québec