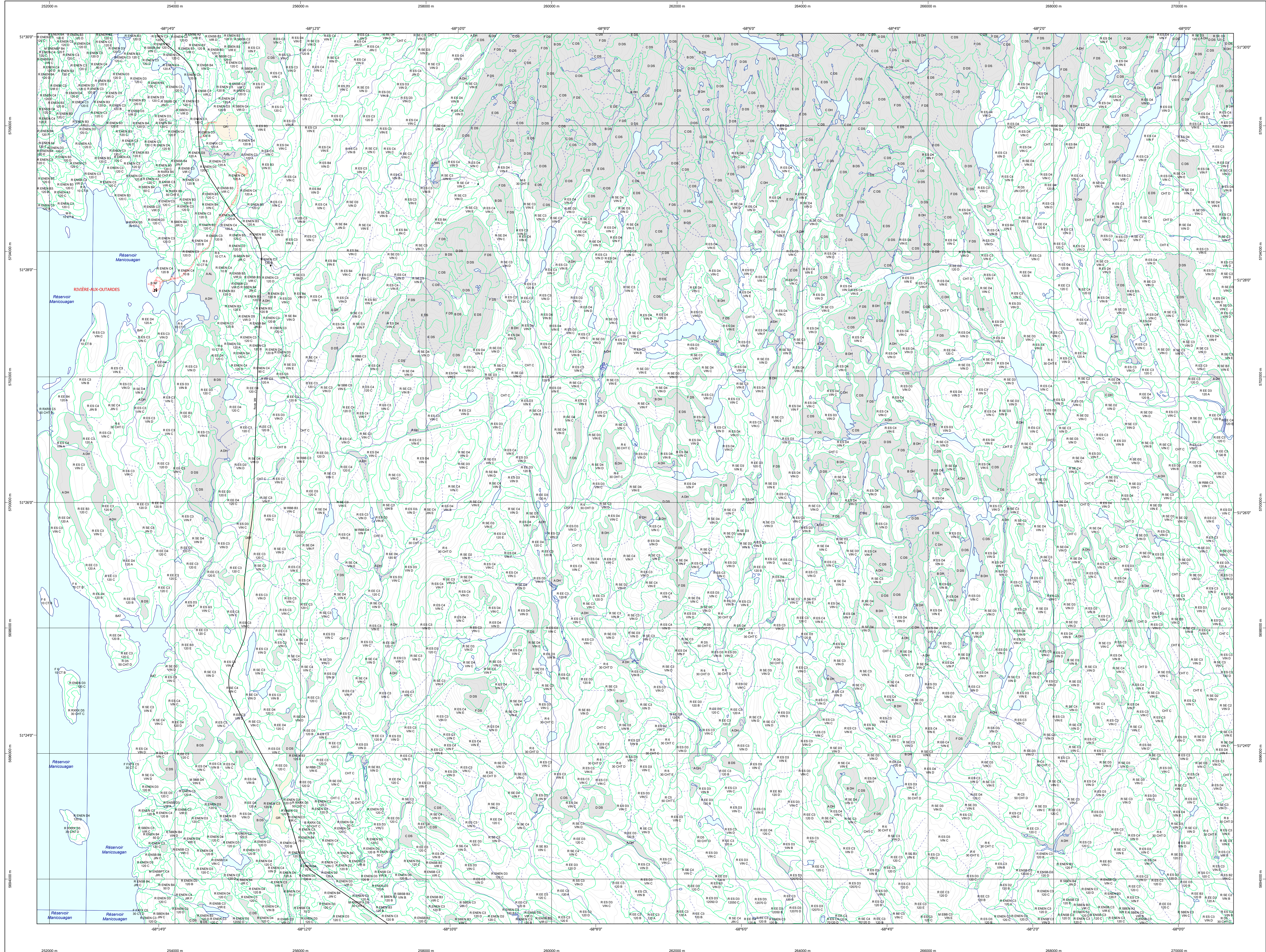


Carte écoforestière



STRATIFICATION ÉCOFORESTIÈRE

Paramètres utilisés pour la cartographie

Code	Type de couvert	Code	Type de couvert	Code	Type de couvert	Code	Type de couvert
0	Espace ouvert	10	Forêt mixte	20	Forêt mixte	30	Forêt mixte
1	Forêt mixte	20	Forêt mixte	30	Forêt mixte	40	Forêt mixte
2	Forêt mixte	30	Forêt mixte	40	Forêt mixte	50	Forêt mixte
3	Forêt mixte	40	Forêt mixte	50	Forêt mixte	60	Forêt mixte
4	Forêt mixte	50	Forêt mixte	60	Forêt mixte	70	Forêt mixte
5	Forêt mixte	60	Forêt mixte	70	Forêt mixte	80	Forêt mixte
6	Forêt mixte	70	Forêt mixte	80	Forêt mixte	90	Forêt mixte
7	Forêt mixte	80	Forêt mixte	90	Forêt mixte	100	Forêt mixte
8	Forêt mixte	90	Forêt mixte	100	Forêt mixte		

Exemple d'appellation

Code	Type de couvert	Type de couvert	Type de couvert
0	Espace ouvert	10	Forêt mixte
1	Forêt mixte	20	Forêt mixte
2	Forêt mixte	30	Forêt mixte
3	Forêt mixte	40	Forêt mixte

TYPES DE COUVERT ET ESSENCES SELON LE PROGRAMME D'INVENTAIRE

ESSENCES RESINEUSES	ESSENCES FEUILLEUSES	ESSENCES FEUILLEUSES	ESSENCES FEUILLEUSES
0	Espace ouvert	10	Forêt mixte
1	Forêt mixte	20	Forêt mixte
2	Forêt mixte	30	Forêt mixte
3	Forêt mixte	40	Forêt mixte
4	Forêt mixte	50	Forêt mixte
5	Forêt mixte	60	Forêt mixte
6	Forêt mixte	70	Forêt mixte
7	Forêt mixte	80	Forêt mixte
8	Forêt mixte	90	Forêt mixte
9	Forêt mixte	100	Forêt mixte

RESEUX
Peuplement dont plus de 75% de la surface terrière totale est occupée par les essences résineuses.

FEUILLES
Peuplement dont plus de 75% de la surface terrière totale est occupée par les essences feuillues.

MELANGES
Peuplement dont les essences feuillues et résineuses occupent indistinctement plus de 25% et moins de 75% de la surface terrière totale.

ESSENCES RESINEUSES

ESSENCES RESINEUSES #1	ESSENCES FEUILLEUSES #1	ESSENCES FEUILLEUSES #2	ESSENCES FEUILLEUSES #3
0	Espace ouvert	10	Forêt mixte
1	Forêt mixte	20	Forêt mixte
2	Forêt mixte	30	Forêt mixte
3	Forêt mixte	40	Forêt mixte
4	Forêt mixte	50	Forêt mixte
5	Forêt mixte	60	Forêt mixte
6	Forêt mixte	70	Forêt mixte
7	Forêt mixte	80	Forêt mixte
8	Forêt mixte	90	Forêt mixte
9	Forêt mixte	100	Forêt mixte

(1) Larix, Cedrus, Pinus, Abies, Picea, Taxus, Juniperus, Thuja, Cupressus, etc.
(2) Quercus, Fagus, Castanea, Carpinus, Ilex, Corylus, Alnus, Fraxinus, Betula, Picea, Larix, Pinus, Juniperus, Taxus, Cupressus, etc.
(3) Filix non. Ciste dioïque, Ciste triflorus, Ciste repens, etc.

INDICES DENSITE-HAUTEUR

CLASSE DE DENSITE	CLASSE DE HAUTEUR	CLASSE DE DENSITE-HAUTEUR
1	1	1
2	2	2
3	3	3
4	4	4
5	5	5
6	6	6
7	7	7
8	8	8
9	9	9
10	10	10

(*) Information provenant d'inventaire

CLASSES D'AGE

REPLEVEMENTS ÉQUIVOCALIS	10	20	30	40	50	60	70	80	90	100
REPLEVEMENTS ÉQUIVOCALIS	10	20	30	40	50	60	70	80	90	100
REPLEVEMENTS ÉQUIVOCALIS	10	20	30	40	50	60	70	80	90	100
REPLEVEMENTS ÉQUIVOCALIS	10	20	30	40	50	60	70	80	90	100
REPLEVEMENTS ÉQUIVOCALIS	10	20	30	40	50	60	70	80	90	100

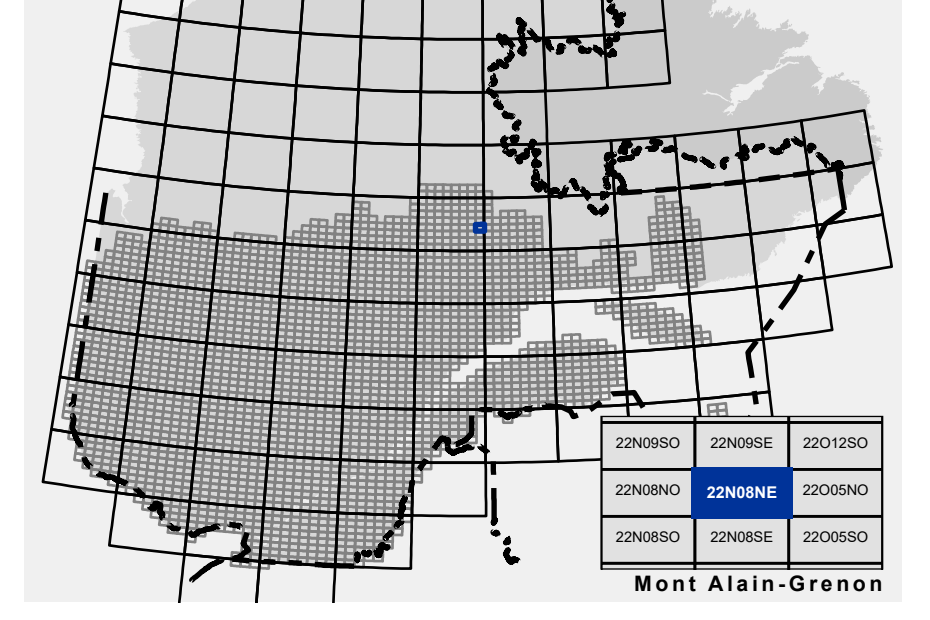
CODES

CODE	PERTURBATIONS D'ORIGINE	INTERVENTIONS PARTIELLES
CHT	Châtaie totale	CON
DT	Défrichement total	COG
ES	Exploitation totale	COE
BR	Bûche totale	CAM
VER	Verges totale	CA
BR	Bûche partielle	COG
VER	Verges partielle	COE
CHT	Châtaie partielle	CAM
DT	Défrichement partiel	CA
ES	Exploitation partielle	COG
BR	Bûche partielle	COE
VER	Verges partielle	CAM

TERRAINS FORESTIERS

CODE	DESCRIPTION	Taux d'inclinaison
DA	Défriché ou semi-défriché humide	0% à 5%
AL	Autre	5% à 15%
AL	Autre	15% à 25%
AL	Autre	25% à 35%
AL	Autre	35% à 45%
AL	Autre	45% à 60%
AL	Autre	60% à 75%
AL	Autre	75% à 90%
AL	Autre	90% à 100%

SERIE PEUPLEMENTS ECOFORESTIERS 1/20 000



- Voies de communication et ponts
- Classe 1, HN - Hors norme
 - Classe 2
 - Classe 3
 - Classe 4
 - NC - Non classé, ne répond pas aux critères HN, 1 à 4
 - NF - Non forestier (adresse Québec)
 - Pont forestier
- Hydrographie écoforestière
- Cours d'eau intermittent
 - Cours d'eau permanent, canal
 - Hydrographie
- Obstacles et infrastructures
- Bâtiment, silo, réservoir
 - Chute, rapide, écueil
 - Centre de ski alpin
 - Hydrobasse
 - Mine à ciel ouvert
 - Pyloène
 - Terrain de camping
 - Barrière, barrage de castor
 - Remonte mécanique
 - Ligne de transport d'énergie
- Courbe de niveau
- Courbe de niveau maîtresse
 - Courbe de niveau intermédiaire
 - Estac
- Peuplement écoforestier
- Peuplement écoforestier
 - Peuplement improprement
 - Peuplement non forestier
- Métadonnées
- Surface de référence géodésique
 - Système de référence géodésique
 - Projection cartographique
 - Origine des altitudes
 - Déclinaison des courbes de niveau
 - Équidistance magnétique au centre de la feuille en 2006
 - Courbes géographiques au centre de la feuille en 2006
 - Longitude (origine méridien central)
 - Latitude (origine équateur)
 - Coordonnées d'origine
 - Facteur d'échelle

Sources

Donnée: Asstic cartographique (données topographiques), hydrographie cartographique

Informations forestières

Numéro d'inventaire adossé: 3e programme

Année des photos pour la production de la carte (Expertise de recensement principale): 1998

Date de mise à jour provinciale: Juillet 2020

Superficie minimale d'appellation des peuplements: 4 hectares

Réalisation

Production: Ministère des Forêts, Faune, et des Parcs

Diffusion: Direction des inventaires forestiers

AVERTISSEMENT

Les limites de maréchalage foncier représentées sur cette carte n'ont aucune valeur légale. Ces limites sont NON OFFICIELLES et sont utilisées qu'à titre indicatif.

© Gouvernement du Québec

