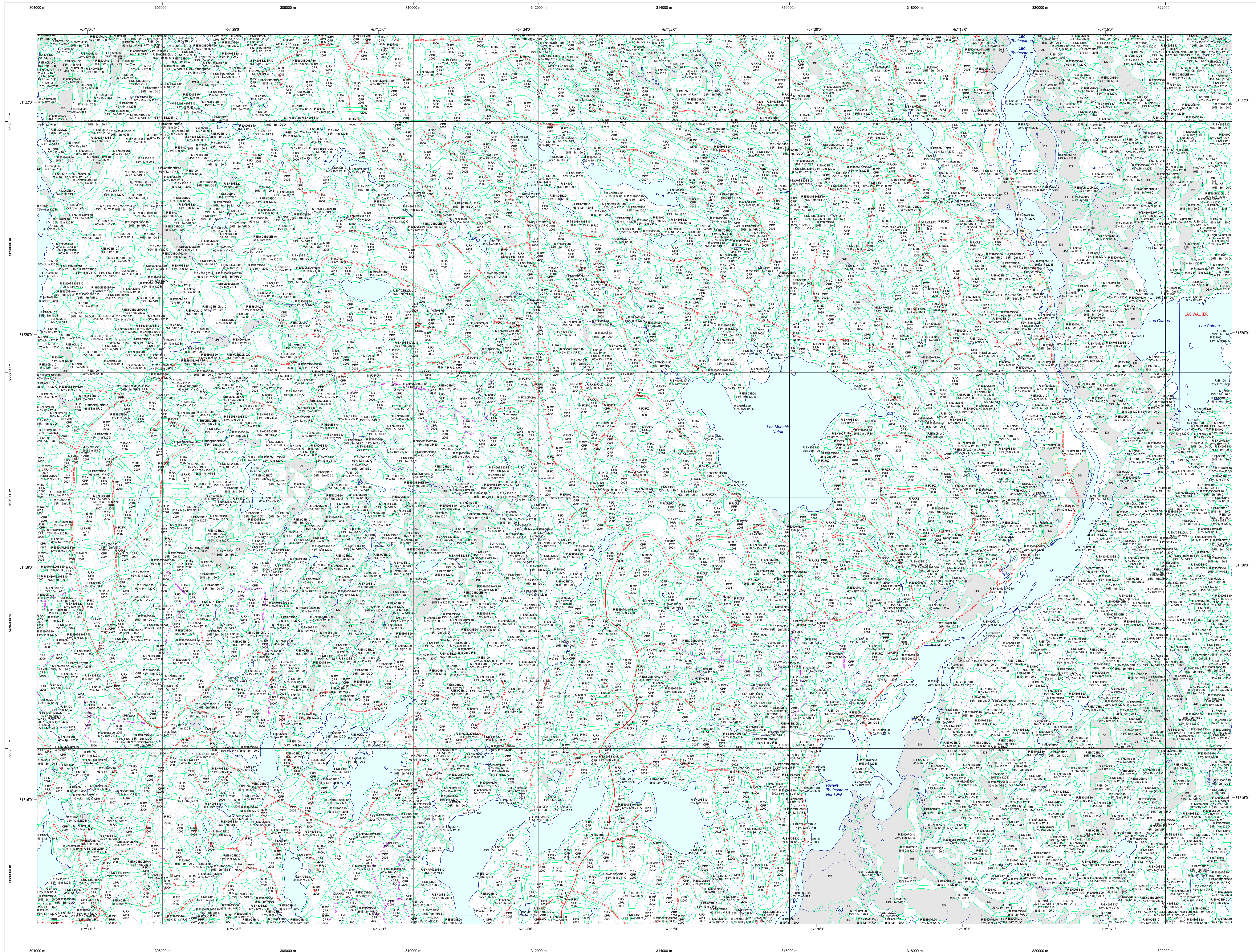


Carte écoforestière

STRATIFICATION ÉCOFORESTIÈRE



Paramètres utilisés pour la cartographie

Code	Description	+7m	-7m	Improductif	Non Forestier
EM	Essence de Sa de APPT	X	X	X	X
10	Général du couvert forestier (NF)	X	X	X	X
12	Stadeur (métrés pots)	X	X	X	X
CT	Intervention d'origine	X	X	X	X
2007	Année d'intervention d'origine	X	X	X	X
2018	Année d'intervention partielle	X	X	X	X
2019	Année d'intervention partielle	X	X	X	X
20	Classe de coupe	X	X	X	X
AP	Cote de coupe de la APPT	X	X	X	X

La densité est estimée par photos, soit avec des valeurs à + 5% à l'exception de la valeur 25% (25 ± 25%)

Exemple d'appellation

+7m de hauteur	-7m de hauteur	Intervention d'origine	Intervention partielle	Improductif	Non forestier
EM	EM	CT	2018	DM	NF
75% 12m JH10	75% 4m 20	CT	2007		

TYPES DE COUVERT ET ESSENCES
Les résineux constituent 75% ou plus de la surface terrière du peuplement.

MIXTE À DOMINANCE RÉSEUSE
Les résineux constituent de 55% à 74% de la surface terrière du peuplement.

MIXTE SANS DOMINANCE
Les résineux constituent de 45% à 54% de la surface terrière du peuplement.

MIXTE À DOMINANCE FEUILLEUSE
Les résineux constituent de 25% à 44% de la surface terrière du peuplement.

FEUILLEU
Les résineux constituent moins de 25% de la surface terrière du peuplement.

CODE RÉSEUSES	CODE FEUILLEUSES	CODE FEUILLEUSES
EB	BO	FO
EN	BJ	FR
EU	BL	FX
EV	CB	FZ
ME	CC	GA
MA	CD	GC
ML	CE	GD
MR	CF	GE
MS	CG	GF
MT	CH	GG
MY	CI	GH
MA	CJ	GI
MB	CK	GJ
MC	CL	GK
MD	CM	GL
ME	CN	GM
MF	CO	GN
MG	CP	GO
MH	CQ	GP
MI	CR	GQ
MI	CS	GR
MO	CT	GS
MP	CU	GT
MP	CV	GU
MQ	CH	GV
MR	CH	GW
MS	CH	GX
MT	CH	GY
MY	CH	GZ
MA	CH	HA
MB	CH	HB
MC	CH	HC
MD	CH	HD
ME	CH	HE
MF	CH	HF
MG	CH	HG
MH	CH	HH
MI	CH	HI
MI	CH	HJ
MO	CH	HK
MP	CH	HL
MP	CH	HM
MQ	CH	HN
MR	CH	HO
MS	CH	HP
MT	CH	HQ
MY	CH	HR
MA	CH	HS
MB	CH	HT
MC	CH	HT
MD	CH	HT
ME	CH	HT
MF	CH	HT
MG	CH	HT
MH	CH	HT
MI	CH	HT
MI	CH	HT
MO	CH	HT
MP	CH	HT
MP	CH	HT
MQ	CH	HT
MR	CH	HT
MS	CH	HT
MT	CH	HT
MY	CH	HT
MA	CH	HT
MB	CH	HT
MC	CH	HT
MD	CH	HT
ME	CH	HT
MF	CH	HT
MG	CH	HT
MH	CH	HT
MI	CH	HT
MI	CH	HT
MO	CH	HT
MP	CH	HT
MP	CH	HT
MQ	CH	HT
MR	CH	HT
MS	CH	HT
MT	CH	HT
MY	CH	HT
MA	CH	HT
MB	CH	HT
MC	CH	HT
MD	CH	HT
ME	CH	HT
MF	CH	HT
MG	CH	HT
MH	CH	HT
MI	CH	HT
MI	CH	HT
MO	CH	HT
MP	CH	HT
MP	CH	HT
MQ	CH	HT
MR	CH	HT
MS	CH	HT
MT	CH	HT
MY	CH	HT
MA	CH	HT
MB	CH	HT
MC	CH	HT
MD	CH	HT
ME	CH	HT
MF	CH	HT
MG	CH	HT
MH	CH	HT
MI	CH	HT
MI	CH	HT
MO	CH	HT
MP	CH	HT
MP	CH	HT
MQ	CH	HT
MR	CH	HT
MS	CH	HT
MT	CH	HT
MY	CH	HT
MA	CH	HT
MB	CH	HT
MC	CH	HT
MD	CH	HT
ME	CH	HT
MF	CH	HT
MG	CH	HT
MH	CH	HT
MI	CH	HT
MI	CH	HT
MO	CH	HT
MP	CH	HT
MP	CH	HT
MQ	CH	HT
MR	CH	HT
MS	CH	HT
MT	CH	HT
MY	CH	HT
MA	CH	HT
MB	CH	HT
MC	CH	HT
MD	CH	HT
ME	CH	HT
MF	CH	HT
MG	CH	HT
MH	CH	HT
MI	CH	HT
MI	CH	HT
MO	CH	HT
MP	CH	HT
MP	CH	HT
MQ	CH	HT
MR	CH	HT
MS	CH	HT
MT	CH	HT
MY	CH	HT
MA	CH	HT
MB	CH	HT
MC	CH	HT
MD	CH	HT
ME	CH	HT
MF	CH	HT
MG	CH	HT
MH	CH	HT
MI	CH	HT
MI	CH	HT
MO	CH	HT
MP	CH	HT
MP	CH	HT
MQ	CH	HT
MR	CH	HT
MS	CH	HT
MT	CH	HT
MY	CH	HT
MA	CH	HT
MB	CH	HT
MC	CH	HT
MD	CH	HT
ME	CH	HT
MF	CH	HT
MG	CH	HT
MH	CH	HT
MI	CH	HT
MI	CH	HT
MO	CH	HT
MP	CH	HT
MP	CH	HT
MQ	CH	HT
MR	CH	HT
MS	CH	HT
MT	CH	HT
MY	CH	HT
MA	CH	HT
MB	CH	HT
MC	CH	HT
MD	CH	HT
ME	CH	HT
MF	CH	HT
MG	CH	HT
MH	CH	HT
MI	CH	HT
MI	CH	HT
MO	CH	HT
MP	CH	HT
MP	CH	HT
MQ	CH	HT
MR	CH	HT
MS	CH	HT
MT	CH	HT
MY	CH	HT
MA	CH	HT
MB	CH	HT
MC	CH	HT
MD	CH	HT
ME	CH	HT
MF	CH	HT
MG	CH	HT
MH	CH	HT
MI	CH	HT
MI	CH	HT
MO	CH	HT
MP	CH	HT
MP	CH	HT
MQ	CH	HT
MR	CH	HT
MS	CH	HT
MT	CH	HT
MY	CH	HT
MA	CH	HT
MB	CH	HT
MC	CH	HT
MD	CH	HT
ME	CH	HT
MF	CH	HT
MG	CH	HT
MH	CH	HT
MI	CH	HT
MI	CH	HT
MO	CH	HT
MP	CH	HT
MP	CH	HT
MQ	CH	HT
MR	CH	HT
MS	CH	HT
MT	CH	HT
MY	CH	HT
MA	CH	HT
MB	CH	HT
MC	CH	HT
MD	CH	HT
ME	CH	HT
MF	CH	HT
MG	CH	HT
MH	CH	HT
MI	CH	HT
MI	CH	HT
MO	CH	HT
MP	CH	HT
MP	CH	HT
MQ	CH	HT
MR	CH	HT
MS	CH	HT
MT	CH	HT
MY	CH	HT
MA	CH	HT
MB	CH	HT
MC	CH	HT
MD	CH	HT
ME	CH	HT
MF	CH	HT
MG	CH	HT
MH	CH	HT
MI	CH	HT
MI	CH	HT
MO	CH	HT
MP	CH	HT
MP	CH	HT
MQ	CH	HT
MR	CH	HT
MS	CH	HT
MT	CH	HT
MY	CH	HT
MA	CH	HT
MB	CH	HT
MC	CH	HT
MD	CH	HT
ME	CH	HT
MF	CH	HT
MG	CH	HT
MH	CH	HT
MI	CH	HT
MI	CH	HT
MO	CH	HT
MP	CH	HT
MP	CH	HT
MQ	CH	HT
MR	CH	HT
MS	CH	HT
MT	CH	HT
MY	CH	HT
MA	CH	HT
MB	CH	HT
MC	CH	HT
MD	CH	HT
ME	CH	HT
MF	CH	HT
MG	CH	HT
MH	CH	HT
MI	CH	HT
MI	CH	HT
MO	CH	HT
MP	CH	HT
MP	CH	HT
MQ	CH	HT
MR	CH	HT
MS	CH	HT
MT	CH	HT
MY	CH	HT
MA	CH	HT
MB	CH	HT
MC	CH	HT
MD	CH	HT
ME	CH	HT
MF	CH	HT
MG	CH	HT
MH	CH	HT
MI	CH	HT
MI	CH	HT
MO	CH	HT
MP	CH	HT
MP	CH	HT
MQ	CH	HT
MR	CH	HT
MS	CH	HT
MT	CH	HT
MY	CH	HT
MA	CH	HT
MB	CH	HT
MC	CH	HT
MD	CH	HT
ME	CH	HT
MF	CH	HT
MG	CH	HT
MH	CH	HT
MI	CH	HT
MI	CH	HT
MO	CH	HT
MP	CH	HT
MP	CH	HT
MQ	CH	HT
MR	CH	HT
MS	CH	HT
MT	CH	HT
MY	CH	HT
MA	CH	HT
MB	CH	HT
MC	CH	HT
MD	CH	HT
ME	CH	HT
MF	CH	HT
MG	CH	HT
MH	CH	HT
MI	CH	HT
MI	CH	HT
MO	CH	HT
MP	CH	HT
MP	CH	HT
MQ	CH	HT
MR	CH	HT
MS	CH	HT
MT	CH	HT
MY	CH	HT
MA	CH	HT
MB	CH	HT
MC	CH	HT
MD	CH	HT
ME	CH	HT
MF	CH	HT
MG	CH	HT
MH	CH	HT
MI	CH	HT
MI	CH	HT
MO	CH	HT
MP	CH	HT
MP	CH	HT
MQ	CH	HT
MR	CH	HT
MS	CH	HT