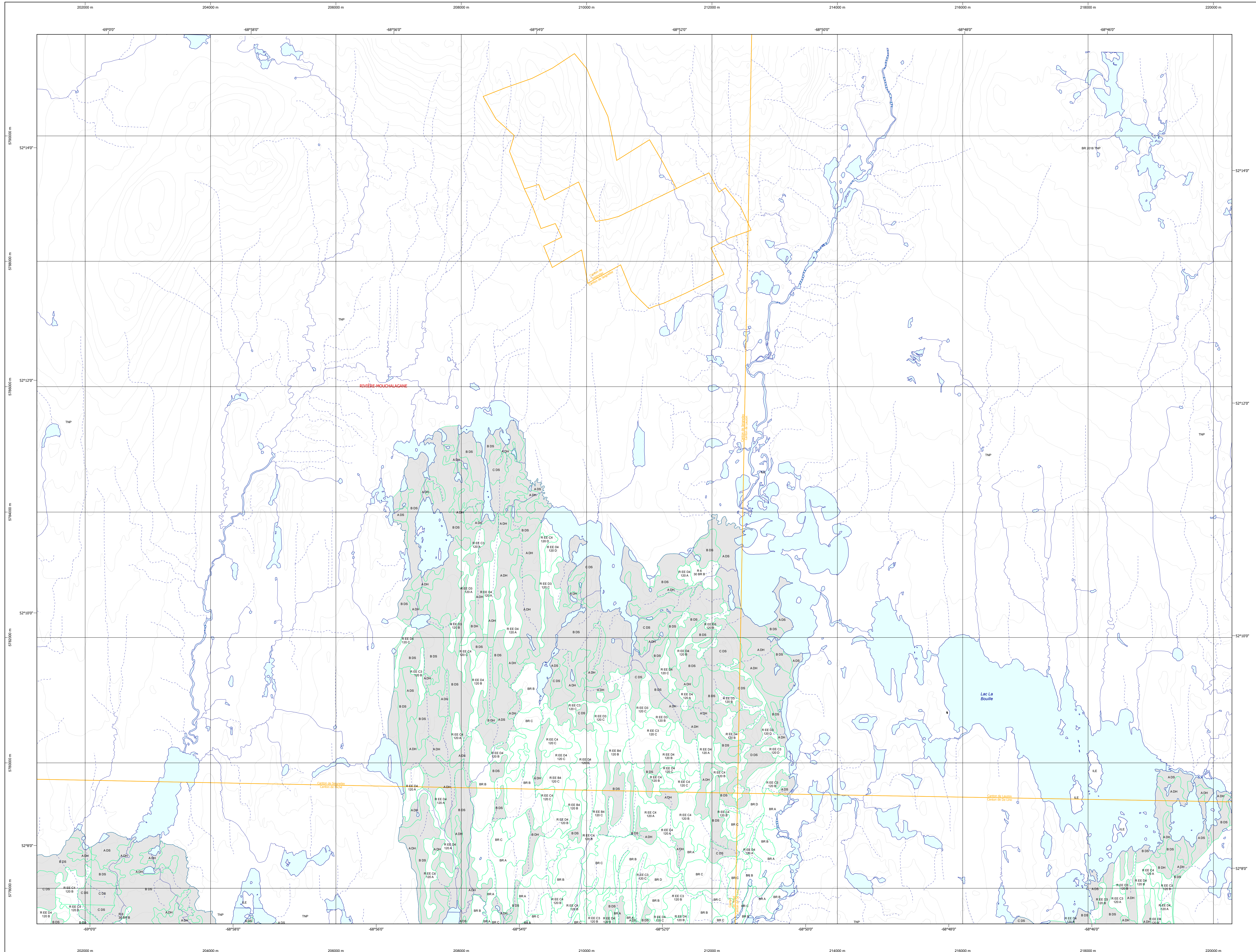


# Carte écoforestière



### STRATIFICATION ÉCOFORESTIÈRE

Paramètres utilisés pour la cartographie

F	Type de feuillure	> 7m	< 7m	Improductif	Non forestier
1	Épicéa/épicéa	X	X	X	X
2	Épicéa/épicéa	X	X	X	X
3	Épicéa/épicéa	X	X	X	X
4	Épicéa/épicéa	X	X	X	X
5	Épicéa/épicéa	X	X	X	X
6	Épicéa/épicéa	X	X	X	X
7	Épicéa/épicéa	X	X	X	X
8	Épicéa/épicéa	X	X	X	X
9	Épicéa/épicéa	X	X	X	X
10	Épicéa/épicéa	X	X	X	X
11	Épicéa/épicéa	X	X	X	X
12	Épicéa/épicéa	X	X	X	X
13	Épicéa/épicéa	X	X	X	X
14	Épicéa/épicéa	X	X	X	X
15	Épicéa/épicéa	X	X	X	X
16	Épicéa/épicéa	X	X	X	X
17	Épicéa/épicéa	X	X	X	X
18	Épicéa/épicéa	X	X	X	X
19	Épicéa/épicéa	X	X	X	X
20	Épicéa/épicéa	X	X	X	X

Exemple d'appellation

F	Type de feuillure	Improductif	Non forestier
10	Épicéa/épicéa	X	X
11	Épicéa/épicéa	X	X
12	Épicéa/épicéa	X	X
13	Épicéa/épicéa	X	X
14	Épicéa/épicéa	X	X
15	Épicéa/épicéa	X	X
16	Épicéa/épicéa	X	X
17	Épicéa/épicéa	X	X
18	Épicéa/épicéa	X	X
19	Épicéa/épicéa	X	X
20	Épicéa/épicéa	X	X

### TYPES DE COUVERT ET ESSENCES SELON LE PROGRAMME D'INVENTAIRE

RÉSERVOIS  
Couverture d'au moins 75% de la surface terrière totale et occupée par les essences résineuses.

FEUILLES  
Couverture d'au moins 75% de la surface terrière totale et occupée par les essences feuillues.

MÉLANGES  
Couverture d'au moins 25% de la surface terrière totale et occupée par les essences feuillues et résineuses occupées individuellement plus de 20% et moins de 75% de la surface terrière totale.

CODE	ESSENCES RÉSERVOIS #1	ESSENCES FEUILLES #1	ESSENCES FEUILLES #2	ESSENCES FEUILLES #3
0	Épicéa blanche	BU	Bouleau à papier	BU
1	Épicéa rouge et noir	BU	Bouleau à papier	BU
2	Picea	BU	Bouleau à papier	BU
3	Pin	BU	Bouleau à papier	BU
4	Pin	BU	Bouleau à papier	BU
5	Pin	BU	Bouleau à papier	BU
6	Pin	BU	Bouleau à papier	BU
7	Pin	BU	Bouleau à papier	BU
8	Pin	BU	Bouleau à papier	BU
9	Pin	BU	Bouleau à papier	BU
10	Pin	BU	Bouleau à papier	BU
11	Pin	BU	Bouleau à papier	BU
12	Pin	BU	Bouleau à papier	BU
13	Pin	BU	Bouleau à papier	BU
14	Pin	BU	Bouleau à papier	BU
15	Pin	BU	Bouleau à papier	BU
16	Pin	BU	Bouleau à papier	BU
17	Pin	BU	Bouleau à papier	BU
18	Pin	BU	Bouleau à papier	BU
19	Pin	BU	Bouleau à papier	BU
20	Pin	BU	Bouleau à papier	BU

### INDICES DENSITÉ-HAUTEUR

Classes de hauteur	HAUTEUR MOYENNE DES TIGES DOMINANTES ET COORDONNÉES			
	10 à 20 m	20 à 30 m	30 à 40 m	40 à 50 m
1	...	...	...	...
2	...	...	...	...
3	...	...	...	...
4	...	...	...	...
5	...	...	...	...
6	...	...	...	...
7	...	...	...	...
8	...	...	...	...
9	...	...	...	...
10	...	...	...	...

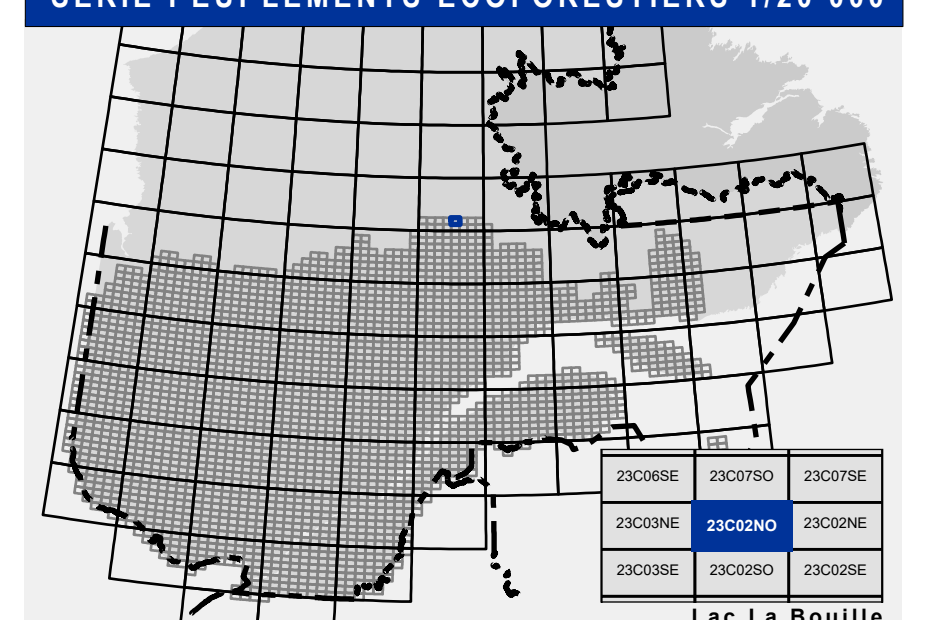
### CLASSES D'ÂGE

RELEVEMENTS ÉQUIVOCES (0 à 20%)	10	20	30	40	50	60	70	80	90
1	...	...	...	...	...	...	...	...	...
2	...	...	...	...	...	...	...	...	...
3	...	...	...	...	...	...	...	...	...
4	...	...	...	...	...	...	...	...	...
5	...	...	...	...	...	...	...	...	...
6	...	...	...	...	...	...	...	...	...
7	...	...	...	...	...	...	...	...	...
8	...	...	...	...	...	...	...	...	...
9	...	...	...	...	...	...	...	...	...
10	...	...	...	...	...	...	...	...	...

CODE	PERTURBATIONS D'ORIGINE	INTERVENTIONS PARTIELLES	
CHT	Chablis total	CON	Conversion de peuplement
DT	Défrichement total	COU	Coupe à diamètre limité
ES	Épandage grave	GLD	Coupe à diamètre limité avec défrichement
BR	Brûlis total	CAM	Coupe de diamètre
FR	Frêle	CO	Coupe d'assainissement
VER	Verges grave	CO	Coupe de diamètre

CODE	TERRAINS FORESTIERS PRODUCTIFS	CLASSES DE PENTE	
1	Défriché ou semi-défriché humide	A	0% à 5%
2	Défriché ou semi-défriché sec	B	6% à 10%
3	Défriché ou semi-défriché humide	C	11% à 15%
4	Défriché ou semi-défriché sec	D	16% à 20%
5	Défriché ou semi-défriché humide	E	21% à 25%
6	Défriché ou semi-défriché sec	F	26% à 30%
7	Défriché ou semi-défriché humide	G	31% à 35%
8	Défriché ou semi-défriché sec	H	36% à 40%
9	Défriché ou semi-défriché humide	I	41% et plus
10	Défriché ou semi-défriché sec	J	42% et plus

### SÉRIE PEUPLLEMENTS ÉCOFORESTIERS 1/20 000



### Voies de communication et ponts

- Classe 1, HN - Hors norme
- Classe 2
- Classe 3
- Classe 4
- NC - Non classé, ne répond pas aux critères HN, 1 à 4
- NF - Non forestier (Adresse Québec)
- Pont forestier

### Hydrographie écoforestière

- Cours d'eau intermittent
- Cours d'eau permanent, canal
- Hydrographie

### Obstacles et infrastructures

- Bâtiment, silo, réservoir
- Chute, rapide, écueil
- Centre de ski alpin
- Hydrobase
- Mine à ciel ouvert
- Pylône
- Terrain de camping
- Tour de télécommunication, tour
- Barrière, barrage de castor
- Remonte mécanique
- Ligne de transport d'énergie

### Courbe de niveau

- Courbe de niveau maitresse
- Courbe de niveau intermédiaire
- Eskar

### Morcellement

- Morcellement foncier

### Frontières

- Frontière internationale
- Frontière interprovinciale
- Frontière Québec - Terre-Neuve-et-Labrador (cette frontière n'est pas définitive)

### Peuplement écoforestier

- Peuplement écoforestier
- Peuplement improductif
- Peuplement non forestier

### Métadonnées

Surface de référence géodésique: Ellipsoïde GRS 80

MAD 83 (CGCR)

Mercator transverse modifiée (MTM), zone de 3°

Système de coordonnées planes du Québec (SCQPQ)

Fuseau 4

Origine des altitudes: CGVD 28 (Niveau moyen des mers)

Équidistance des courbes de niveau: 10 mètres

Déclinaison magnétique au centre de la feuille en 2006: 21° 03' OUEST

Coordonnées géographiques au centre de la feuille: 68° 23' 10" 52" 11" 15" N, 67° 30' 00" 00" 00" 00" OUEST

Longitude d'origine (méridien central): 67° 30' 00" 00" 00" OUEST

Latitude d'origine (équateur): 0°

Coordonnées d'origine: X: 304 800 mètres; Y: 0 mètre

Facteur d'échelle: 0.9999

### Sources

Donnée: Assise cartographique (données topographiques)

Hydrographie: Ministère des Ressources naturelles et de la Faune

Ministère des Forêts, de la Faune et des Parcs

### Informations forestières

Numéro d'inventaire écoforestier: 3e programme

Année des photos pour la production de la carte (Superficie de recouvrement principale): 1998

Date de mise à jour provinciale: Juin 2019

Superficie minimale d'appellation des peuplements: 4 hectares

### Réalisation

Production: Ministère des Forêts, Faune, et des Parcs

Direction des inventaires forestiers: 2705, 4e Avenue Ouest, 2e étage A108 Québec (Québec, G1M 4S1)

Diffusion: Directions des inventaires forestiers

### AVERTISSEMENT

Les limites de morcellement foncier représentées sur cette carte n'ont aucune valeur légale. Ces limites sont NON OFFICIELLES et sont utilisées qu'à titre indicatif.

©Gouvernement du Québec