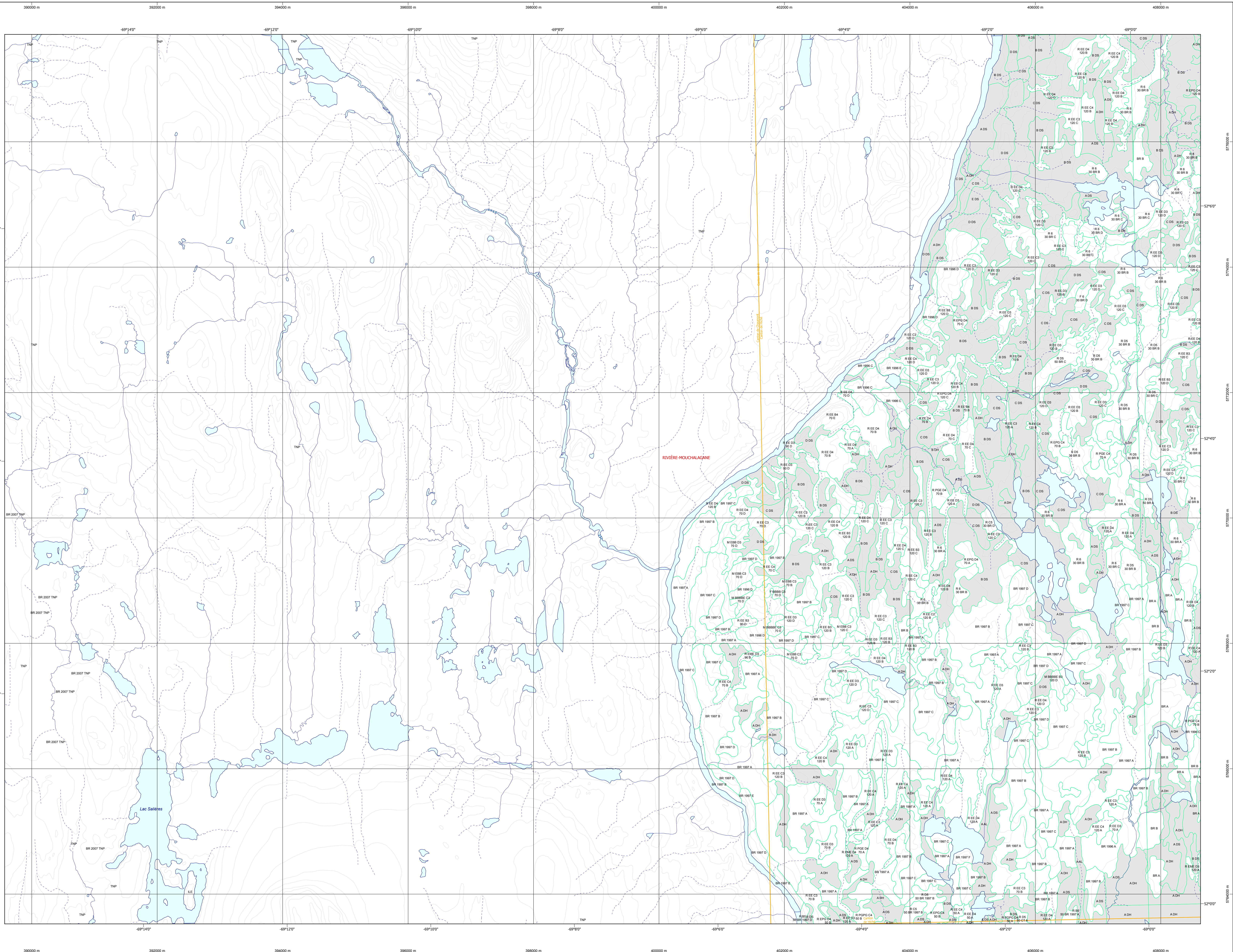


Carte écoforestière



STRATIFICATION ECOFORESTIERE

Paramètres utilisés pour la cartographie

Code	Description	Tm	Im	Reproductif	Non forestier
EE	Espace boisé	X	X	X	X
ES	Espace boisé	X	X	X	X
EI	Espace boisé	X	X	X	X
EA	Espace boisé	X	X	X	X
ED	Espace boisé	X	X	X	X
EE	Espace boisé	X	X	X	X
ES	Espace boisé	X	X	X	X
EI	Espace boisé	X	X	X	X
EA	Espace boisé	X	X	X	X
ED	Espace boisé	X	X	X	X
EE	Espace boisé	X	X	X	X
ES	Espace boisé	X	X	X	X
EI	Espace boisé	X	X	X	X
EA	Espace boisé	X	X	X	X
ED	Espace boisé	X	X	X	X

Exemple d'appellation

Code	Tm de hauteur	Im de hauteur	Reproductif	Non forestier
EE	CJ 98 D		A CH	NT
ES	CJ 98 D		A CH	NT
EI	CJ 98 D		A CH	NT
EA	CJ 98 D		A CH	NT
ED	CJ 98 D		A CH	NT

TYPES DE COUVERT ET ESSENCES SELON LE PROGRAMME D'INVENTAIRE

ESSENCES : Recouvrement d'au moins 75% de la surface terrière totale est occupée par les essences résineuses.

FEUILLES : Recouvrement d'au moins 75% de la surface terrière totale est occupée par les essences feuillues.

MELANGES : Recouvrement des essences feuillues et résineuses occupent indistinctement plus de 25% et moins de 75% de la surface terrière totale.

CODE	ESSENCES RESINEUSES #	ESSENCES FEUILLES #	CODE	ESSENCES RESINEUSES #	ESSENCES FEUILLES #
EE	Espace boisé	ES	Espace boisé	ES	Espace boisé
EI	Espace boisé	EI	Espace boisé	EI	Espace boisé
EA	Espace boisé	EA	Espace boisé	EA	Espace boisé
ED	Espace boisé	ED	Espace boisé	ED	Espace boisé
ES	Espace boisé	ES	Espace boisé	ES	Espace boisé
EI	Espace boisé	EI	Espace boisé	EI	Espace boisé
EA	Espace boisé	EA	Espace boisé	EA	Espace boisé
ED	Espace boisé	ED	Espace boisé	ED	Espace boisé

INDICES DENSITE-HAUTEUR

Classes de hauteur	Moyennes des tiges dominantes et co-dominantes						
	1	2	3	4	5	6	7
100 à 150 cm	0	1	2	3	4	5	6
150 à 200 cm	1	2	3	4	5	6	7
200 à 250 cm	2	3	4	5	6	7	8
250 à 300 cm	3	4	5	6	7	8	9
300 à 350 cm	4	5	6	7	8	9	10
350 à 400 cm	5	6	7	8	9	10	11
400 à 450 cm	6	7	8	9	10	11	12
450 à 500 cm	7	8	9	10	11	12	13

CLASSES D'AGE

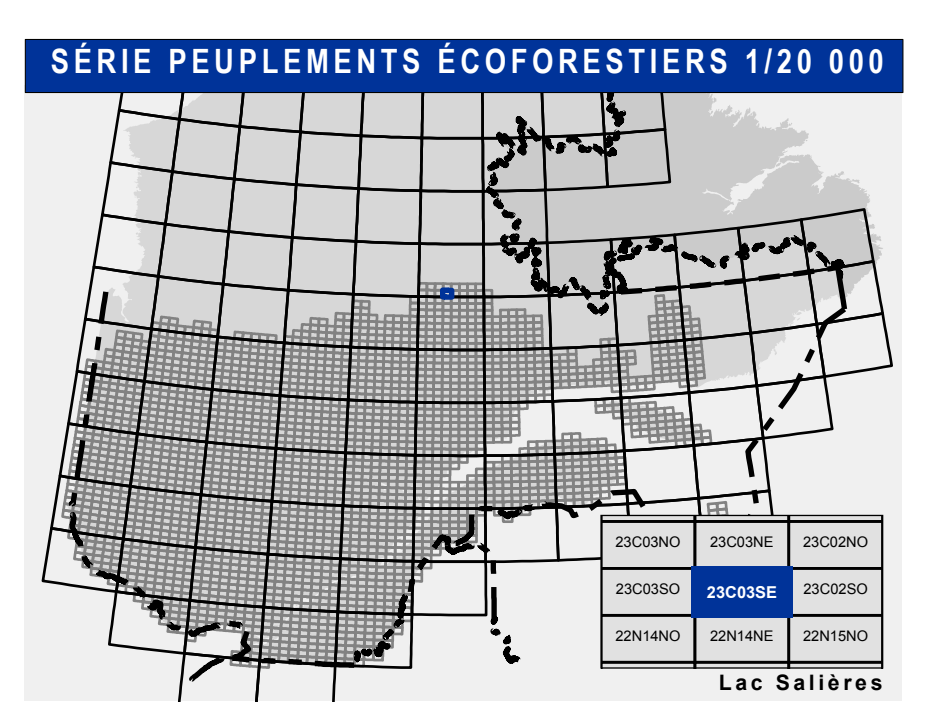
REPLÈMENTS	Classe d'âge						
	10	20	30	40	50	60	70
REPLÈMENTS	0	1	2	3	4	5	6
REPLÈMENTS	1	2	3	4	5	6	7
REPLÈMENTS	2	3	4	5	6	7	8
REPLÈMENTS	3	4	5	6	7	8	9
REPLÈMENTS	4	5	6	7	8	9	10
REPLÈMENTS	5	6	7	8	9	10	11
REPLÈMENTS	6	7	8	9	10	11	12
REPLÈMENTS	7	8	9	10	11	12	13

PERTURBATIONS D'ORIGINE

CODE	DESCRIPTION	CODE	DESCRIPTION
CHT	Châtaie total	CON	Conversion de peuplement
CHT	Châtaie total	CON	Conversion de peuplement
ES	Espace boisé	CON	Conversion de peuplement
ES	Espace boisé	CON	Conversion de peuplement
EI	Espace boisé	CON	Conversion de peuplement
EI	Espace boisé	CON	Conversion de peuplement
EA	Espace boisé	CON	Conversion de peuplement
EA	Espace boisé	CON	Conversion de peuplement
ED	Espace boisé	CON	Conversion de peuplement
ED	Espace boisé	CON	Conversion de peuplement

TERRAINS FORESTIERS IMPRODUCTIFS

CODE	DÉSIGNATION	Taux d'inclinaison
DH	Déboisé ou semi-déboisé humide	Nulle
DS	Déboisé ou semi-déboisé sec	0% à 3%
AL	Aubaine	4% à 15%
AL	Aubaine	16% à 30%
AL	Aubaine	31% à 45%
AL	Aubaine	46% à 60%
AL	Aubaine	61% et plus



SERIE PEUPLIEMENTS ECOFORESTIERS 1/20 000

- Voies de communication et ponts
 - Classe 1, HN - Hors norme
 - Classe 2
 - Classe 3
 - Classe 4
 - NC - Non classé, ne répond pas aux critères HN, 1 à 4
 - NF - Non forestier (Adresse Québec)
 - Pont forestier
- Hydrographie écoforestière
 - Cours d'eau intermittent
 - Cours d'eau permanent, canal
 - Hydrographie
- Obstacles et infrastructures
 - Bâtiment, silo, réservoir
 - Chute, rapide, écueil
 - Centre de ski alpin
 - Hydrobase
 - Mine à ciel ouvert
 - Pyône
 - Terrain de camping
 - Tour de télécommunication, tour
 - Barrière, barrage de castor
 - Remonte mécanique
 - Ligne de transport d'énergie
- Courbe de niveau
 - Courbe de niveau maitresse
 - Courbe de niveau intermédiaire
 - Estac
- Peuplement écoforestier
 - Peuplement improductif
 - Peuplement non forestier
- Métadonnées
 - Surface de référence géodésique: Ellipsoïde GRS 80
 - Système de référence géodésique: NAD 83 (CGCR2)
 - Projection cartographique: Mercator transverse modifiée (MTM), zone de 3°
 - Système de coordonnées planes du Québec (SCQPQ) décalé 7
 - Origine des altitudes: CGVD 28 (Niveau moyen des mers)
 - Équidistance des courbes de niveau: 10 mètres
 - Déclinaison magnétique au centre de la feuille en 2008: 20° 52' OUEST
 - Courbes géographiques au centre de la feuille: 60° 17' 30" 62° 13' 45" N
 - Longitude d'origine (méridien central): 70° 30' ouest
 - Latitude d'origine (équateur): 0°
 - Coordonnées d'origine: X : 304 800 mètres; Y : 0 mètre
 - Facteur d'échelle: 0,9999
- Sources
 - Donnée: Assise cartographique (données topographiques) hydrographiques
 - Organisation: Ministère des Ressources naturelles et de la Faune / Ministère des Forêts, de la Faune et des Parcs
 - Date: 14/04/2005
 - Informations forestières:
 - Année des photos pour la production de la carte (Superficie de recouvrement géométrique): 3e programme 1998
 - Année de mise à jour provinciale: Juin 2021
 - Superficie minimale d'appellation des peuplements: 4 hectares
 - Réalisation: Production : Ministère des Forêts, de la Faune, et des Parcs / Direction des Inventaires forestiers / 2702, 4e Avenue Ouest, Québec A1B 4T8 / Québec (CSC 502) / 5021 A108
 - Diffusion: Direction des Inventaires forestiers
- AVERTISSEMENT

Les limites de morcellement foncier représentées sur cette carte n'ont AUCUNE valeur légale. Ces limites sont NON OFFICIELLES et sont utilisées à titre indicatif.

La couche de chemin est produite par le MFPP avec la collaboration du MERN via le système ROUTARD et présente l'information la plus à jour disponible.

© Gouvernement du Québec