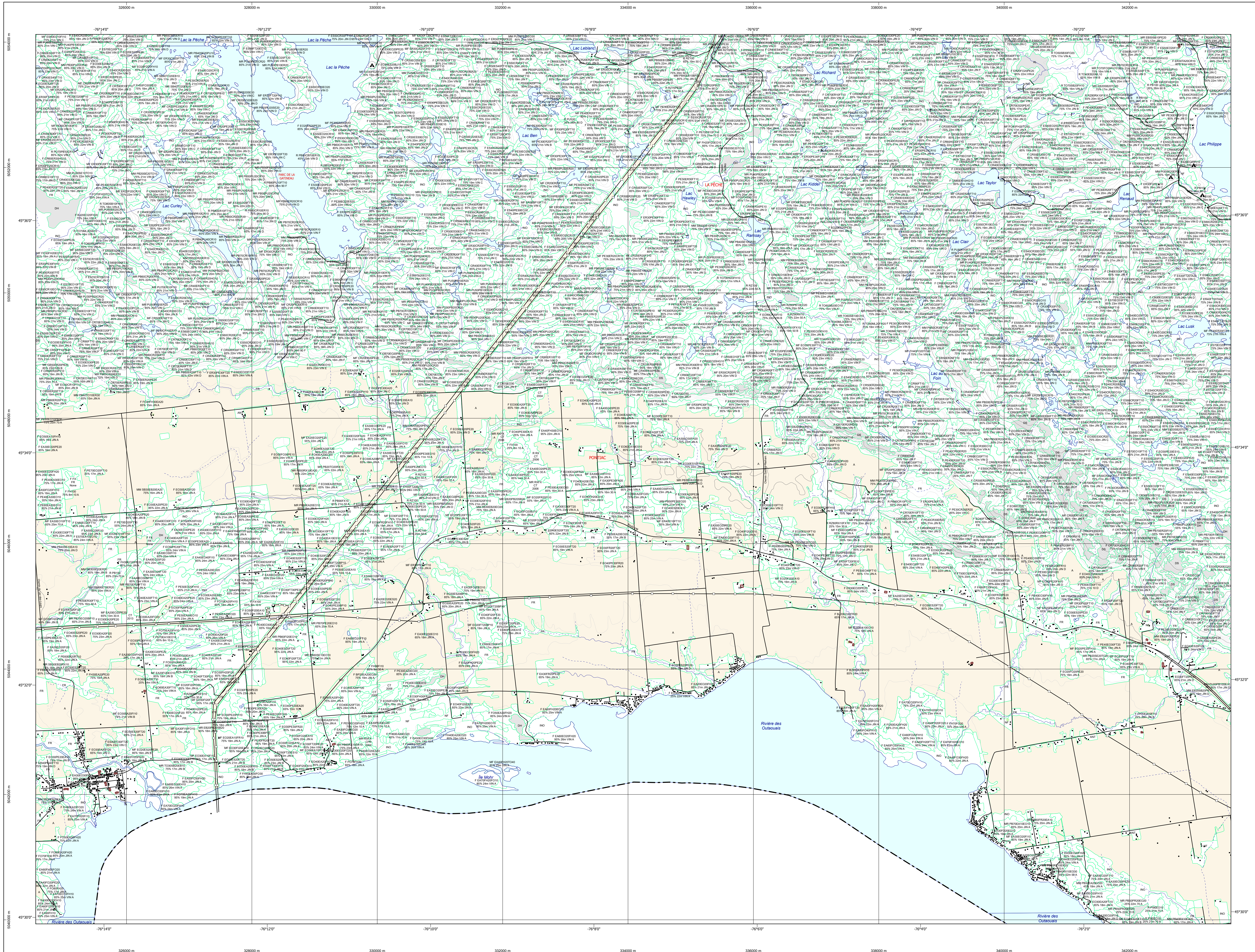


Carte écoforestière

STRATIFICATION ÉCOFORESTIÈRE



Paramètres utilisés pour la cartographie

Code	Description	+7m	-7m	Improductif	Non forestier
EMSPB00M10	Essence de Sa. APT	X	X		
EM	Général du couvert forestier (NF)	X	X		
LS	Hauteur (mètres pds)	X	X		
CT	Intervention d'origine	X	X		
2007	Année d'intervention d'origine	X	X		
EM	Intervention partielle	X	X		
2018	Année d'intervention partielle	X	X		
EM	Classe de coupe	X	X		
EM	Code de coupe de Sa. APT	X	X		X

La densité est estimée par drone, soit avec des valeurs à + 5%, à l'exception de la valeur 25% (25 ± 25%)

Exemple d'appellation

+7m de hauteur	-7m de hauteur	Intervention d'origine	Intervention partielle	Improductif	Non forestier
EMSPB00M10	EMSPB00M10	EM	EM	EM	EM
75% 12m JN10	75% 4m 20	CT 2007	EM	EM	EM

TYPES DE COUVERT ET ESSENCES
Les résineux constituent 75% à plus de la surface terrière du peuplement.

MIXTE À DOMINANCE RÉSINEUSE
Les résineux constituent de 55% à 74% de la surface terrière du peuplement.

MIXTE SANS DOMINANCE
Les résineux constituent de 45% à 54% de la surface terrière du peuplement.

MIXTE À DOMINANCE FEUILLEUE
Les résineux constituent de 25% à 44% de la surface terrière du peuplement.

FEUILLEU
Les résineux constituent moins de 25% de la surface terrière du peuplement.

CODE RÉSINEUX	CODE FEUILLEUX	CODE FEUILLEUX
EB Épinette blanche	BO Bouleau gris	FO Faine noire
EN Épinette noire	BJ Bouleau jaune	FP Faine rouge
EU Épinette rouge	BL Bouleau à papier (blanc)	FR Faine
EV Épinette de Norvège	CB Chêne blanc	FT Feuillus tolérants à l'ombre
EA Mélèze hybride	CC Cèdre commun	FX Feuillus indistincts
MA Mélèze hybride	CG Chêne à gros fruits	FZ Feuillus redoux indistincts
ML Mélèze laricin	CH Chêne à gros fruits	HA Hêtre à grandes feuilles
MC Mélèze commun	CI Chêne icolore	NC Noyer cendré
PC Pin rigide (des côtes)	CA Chêne rouge	CA Ome d'Amérique
PI Pin naturel	EA Ébale argente	OV Ostryer de Virginie
PN Pin rouge	EA Ébale blanc	PA Peuplier hybride
PS Pin sylvestre	EO Ébale rouge	PE Peuplier naturel
ES Ébale blanche (de l'Est)	ES Ébale blanche (de l'Est)	PH Peuplier d'Europe
ES Ébale à sucre	ES Ébale à sucre	PL Peuplier d'Inde
RX Résineux indistincts	FR Fraise blanc d'Amérique	PT Peuplier à racine blanche
SB Sapin Baumeier	FR Feuillus sur stations humides	TA Tilleul d'Amérique
TO Thuja occidéal	FN Feuillus non commercialisés	

CLASSES D'ÂGE

PEUPLIEMENTS ÉQUINIENS	10	30	50	80	110	130
PEUPLIEMENTS INÉQUINIENS	(0 à 20)	(21 à 40)	(41 à 60)	(61 à 80)	(81 à 100)	(101 à 120) (121 et plus)

Structure verticale des tiges de 7 m et plus

Étage	Intérieur (INF)	Supérieur (SUP)
Monotage (MO) ex: 110	Un seul étage composé de tiges homogènes en hauteur et couverture > 25%	
B-étage (BI) ex: 120	Couverture > 25%	Couverture > 25%
Multitage (ML)	Plus de 2 étages de tiges de 7 mètres et plus. Se retrouvent dans cette catégorie les peuplements jeunes irréguliers (JIR) et vieux irréguliers (VIR).	

CODE PERTURBATIONS D'ORIGINE	CODE INTERVENTIONS PARTIELLES
BR Brûls total	CA Coupe d'assainissement
CH1 Chablis total	CA1 Coupe par bande
DT Dépeçage total	CA2 Coupe d'amélioration
ES Epidémie grave	CD Coupe en damier
VER Végétation grise	CE Coupe à diamètre limite
	CEA Coupe progressive irrégulière
	CEB Coupe de présilage
	CEC Coupe de présilage
	CEJ Coupe de présilage par pied d'arbre ou groupe d'arbres
	CEK Coupe de présilage par trouées
	CEM Coupe progressive irrégulière par parquets
	CEP Coupe progressive irrégulière par trouées
	CEQ Conversion de peuplement
	CER Coupe progressive d'ensemencement (feuillus)
	CEI Coupe progressive d'ensemencement (résineux)
	CEJ Coupe progressive d'ensemencement (mélange)
	CEK Coupe progressive irrégulière
	CEL Coupe progressive d'ensemencement
	CEM Coupe par trouées
	CEN Coupe progressive d'ensemencement
	CEO Coupe progressive d'ensemencement
	CEP Coupe à diamètre limite et dépeçage des arbres d'avenir
	CEQ Dépeçage partiel
	CER Dépeçage complet de la régénération naturelle
	CEI Dépeçage mécanique de la régénération naturelle
	CEJ Éclaircie commerciale
	CEK Éclaircie commerciale d'étagement
	CEL Éclaircie dans les lignes boisées
	CEM Enrichissement
	CEN Éclaircie sélective individuelle
	CEO Régime de régénération pour constituer l'équipement d'une plantation
	CEP Régénération de site d'infrastructure abandonnée
	CEQ Régénération en vertis d'un plan spatial d'aménagement
	CEJ Coupe progressive irrégulière par trouées grandes
	CEK Coupe de régénération partielle dans un troué
	CEL Recette dans les bandes vertes
	CEM Régime de régénération
	CEN Régime de régénération
	CEO Régime de régénération avec régénération visible sur la photo aérienne
	CEP Régime racines nues
	CEQ Régime de régénération pour l'équipement de plantation
	CEJ Régime racines
	CEK Régime racines

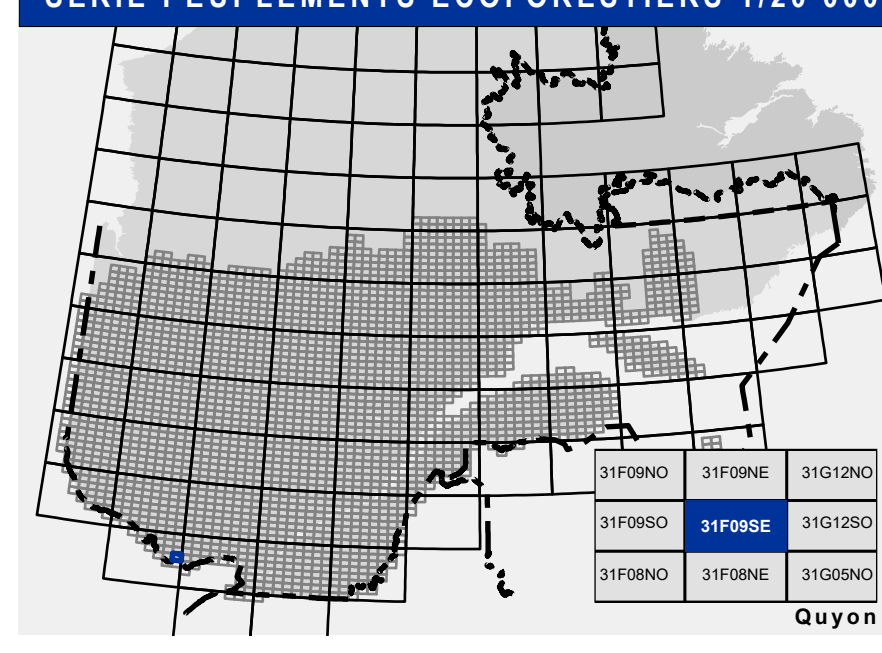
TERRAINS FORESTIERS IMPRODUCTIFS

CODE	DÉNOMINATION	Taux d'inclinaison
DH	Dénué ou semi-dénué humide	Nulle
DS	Dénué ou semi-dénué sec	Faible
AL	Aulnaie	0% à 3%
		4% à 9%
		9% à 15%
		16% à 30%
		31% à 40%
		41% et plus

CODE NON FORESTIER

CODE	DÉNOMINATION	Taux d'inclinaison
A	Terrain agricole	0%
AP	Aire d'emplacement et d'équipement de plus d'un an	0%
AF	Terrain agricole localisé dans les secteurs à vocation forestière	0%
ANT	Mieux forestier perturbé par l'activité humaine (non-bois)	0%
CFO	Camp forestier	0%

SÉRIE PEUPLIEMENTS ÉCOFORESTIERS 1/20 000



Voies de communication et ponts

- Classe 1, HN - Hors norme
- Classe 2
- Classe 3
- Classe 4-5
- NC : Non classé, ne répond pas aux critères HN, 1 à 4
- NF : Non forestier (Adresse Québec)
- Pont forestier

Hydrographie écoforestière

- Cours d'eau intermittent
- Cours d'eau permanent, canal
- Hydrographie

Obstacles et infrastructures

- Bâtiment, silo, écouvert
- Chute, rapide, écouvert
- Centre de ski alpin
- Hydrobase
- Mine à ciel ouvert
- Pyloène
- Terrain de camping
- Tour de télécommunication, tour
- Barrage, barrage de castor
- Remonte mécanique
- Ligne de transport d'énergie

Courbe de niveau

- Courbe de niveau maîtresse
- Courbe de niveau intermédiaire
- Eskar

Morcellement

- Morcellement foncier

Frontières

- Frontière internationale
- Frontière interprovinciale
- Frontière Québec - Terre-Neuve-et-Labrador (cette frontière n'est pas définie)

Peuplement écoforestier

- Peuplement écoforestier
- Peuplement improductif
- Peuplement non forestier

Métadonnées

- Surface de référence géodésique: Ellipsoïde GR5 80
- Système de référence géodésique: NAD 83 (CGCR)
- Projet cartographique: Métrique transverse modifiée (MTM), zone de 3°
- Système de coordonnées planes du Québec (SCQP): FASEA 2
- Origine des altitudes: CGVD 28 (Niveau moyen de la mer)
- Équidistance des courbes de niveau: 10 mètres
- Déclinaison magnétique au centre de la feuille en 2006: 13° 31' OUEST
- Coordonnées géographiques au centre de la feuille: 76° 29' 00" 45" 13" 45" N
- Longitude d'origine (méridien central): 76° 30' ouest
- Latitude d'origine (équateur): 0°
- Coordonnées d'origine: X: 304 800 mètres; Y: 0 mètre
- Facteur d'échelle: 0,999

Sources

Donnée: Assise cartographique (données topographiques) hydrographiques

Informations forestières: Ministère des Ressources naturelles et de la Faune, Ministère des Ressources naturelles et des Forêts

Année des photos pour la production de la carte: 2014

Équipement de recensement (aérien): 2014

Date de mise à jour provinciale: Octobre 2023

Superficie minimale d'appellation des peuplements: 4 hectares

Réalisation

Ministère des Ressources naturelles et des Forêts

Diffusion: Direction des inventaires forestiers

AVERTISSEMENT

Les limites de morcellement foncier représentées sur cette carte n'ont aucune valeur légale. Ces limites sont NON OFFICIELLES et sont utilisées à titre indicatif.

La couche de chemin est produite par le MRNF à partir du système ROUTARD et contient l'information la plus à jour disponible.

© Gouvernement du Québec