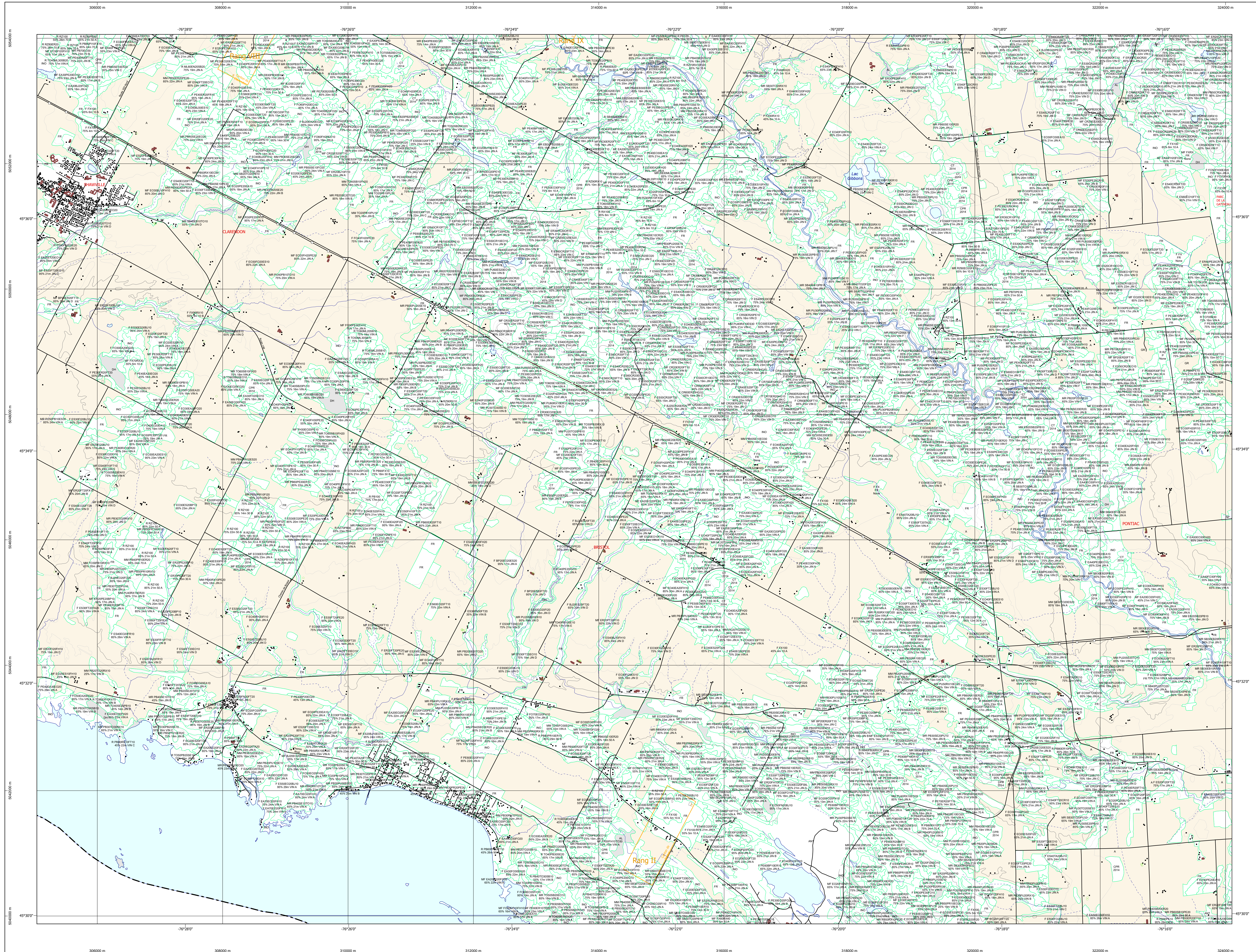


Carte écoforestière

STRATIFICATION ÉCOFORESTIÈRE



Paramètres utilisés pour la cartographie

Code	Description	+7m	-7m	Improductif	Non forestier
F	Essence de feuillus	X	X		
F1	Général du couvert forestier (NF)	X	X		
F2	Hauteur (mètres plus)	X	X		
CT	Intervention d'origine	X	X		
2007	Année d'intervention d'origine	X	X		
IMP	Classe d'âge	X	X		
EPC	Intervention partielle	X	X		
2018	Année d'intervention partielle	X	X		
FR	Classe de résineux	X	X		
MF	Code de terrain de la APT	X	X		X

Le dénivelé est estimé par drone, soit avec des valeurs ± 5%, à l'exception de la valeur (25 ± 20%).

Exemple d'appellation

+7m de hauteur	-7m de hauteur	Intervention d'origine	Intervention partielle	Improductif	Non forestier
F1000000000	F1000000000	RANG I	EPC	2007	IMP
75% 12m JUIU	75% 4m 20				

TYPES DE COUVERT ET ESSENCES
RÉSINEUX
 Les résineux constituent 75% ou plus de la surface terrière du peuplement.
MIXTE À DOMINANCE RÉSINEUX
 Les résineux constituent de 55% à 74% de la surface terrière du peuplement.
MIXTE SANS DOMINANCE
 Les résineux constituent de 45% à 54% de la surface terrière du peuplement.
MIXTE À DOMINANCE FEUILLEUSE
 Les résineux constituent de 25% à 44% de la surface terrière du peuplement.
FEUILLEUX
 Les résineux constituent moins de 25% de la surface terrière du peuplement.

CODE RÉSINEUX	CODE FEUILLEUX	CODE FEUILLEUX	
EB	Boulaie grise	FO	Faîné noir
EN	Boulaie jaune	FR	Fine rouge
EU	Boulaie à queue (blanc)	FP	Faîné à queue
EV	Épicéa de Norvège	FB	Faîné à queue à l'ombre
ME	Mélèze européen	FC	Faîné à queue
MA	Mélèze hybride	CD	Chêne blanc
ML	Mélèze laricin	CG	Chêne à gros fruits
MC	Mélèze carolinien	CH	Chêne à gros fruits
PC	Pin rigide (des côtes)	CI	Chêne bicoloré
PI	Pin sylvestre	CA	Chêne à gros fruits
PN	Pin nain	CC	Chêne rouge
PR	Pin résineux	CB	Chêne à queue
PS	Pin sylvestre	CC	Chêne rouge
PT	Pin sylvestre (de l'Est)	CC	Chêne rouge
RX	Résineux indénombrés	CC	Chêne rouge
RS	Résineux indénombrés	CC	Chêne rouge
SB	Sapin baumier	CC	Chêne rouge
TO	Touya occidéal	CC	Chêne rouge

CLASSES D'ÂGE

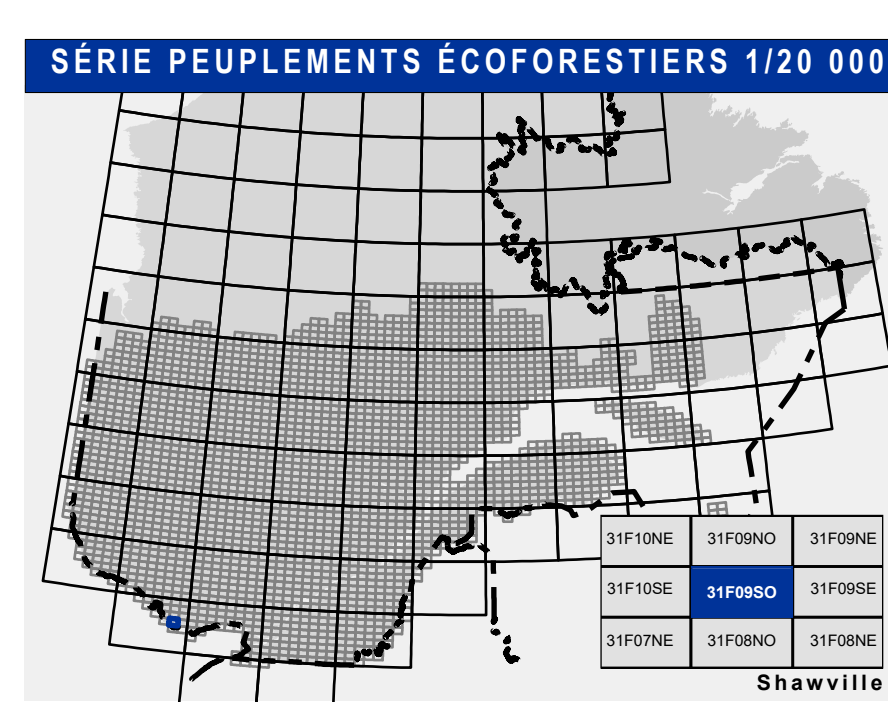
PEUPLIEMENTS ÉCUELIÈRES	10	30	(41 à 60)	80	100	130
PEUPLIEMENTS JEUNES	(0 à 20)	(21 à 40)	(41 à 60)	(61 à 80)	(81 à 100)	(101 à 120)
PEUPLIEMENTS VIEUX						(121 et plus)

Étage
 Intérieur (INT) / Supérieur (SUP)
 Montage (MO) : Un seul étage composé de tiges homogènes en hauteur et en densité > 25%
 B-étage (BU) : Couverture = 25% et Couverture = 25%
 Multi-étage (MU) : Plus de 2 étages de tiges de 7 mètres et plus. Se retrouvent dans cette catégorie les peuplements jeunes irréguliers (JIR) et vieux irréguliers (VIR).

CODE PERTURBATIONS D'ORIGINE	CODE INTERVENTIONS PARTIELLES		
BR	Brûls total	CA	Coupe d'assainissement
CH	Chablis total	CD	Coupe d'amélioration
DT	Dépassement total	CE	Coupe en damier
ES	Épidémie grave	CEA	Coupe à diamètre limite
VER	Verges grave	CIP	Coupe de présilage

CODE TERRAINS FORESTIERS IMPRODUCTIFS	CODE CLASSES DE PENTE			
DH	Dénué ou semi-dénué	A	Nulle	0% à 3%
DS	Dénué ou semi-dénué sec	B	Faible	4% à 9%
AL	Aulnaie	C	Douce	9% à 15%
		D	Moyenne	16% à 20%
		E	Fort	21% à 25%
		F	Extrême	26% à 30%
		S	Sommet	Entouré de 41% et plus

CODE NON FORESTIER	CODE NON FORESTIER		
A	Terrain agricole	GR	Graville
AP	Aire d'emplacement d'ébranchage de plus	LN	Ligne de transport d'énergie
AF	Frontière Québec - Terre-Neuve-et-Labrador	NF	Milieu faiblement perturbé par l'activité humaine
ANT	Milieu fortement perturbé par l'activité humaine	NX	Inclusion non exploitée à l'intérieur d'un traitement
CFO	Camp forestier	RO	Route et autoroute (emprise)



Voies de communication et ponts

- Classe 1, HN - Hors norme
- Classe 2
- Classe 3
- Classe 4-5
- NC : Non classé, ne répond pas aux critères HN, 1 à 4
- NF : Non forestier (Adresse Québec)
- Pont forestier

Hydrographie écoforestière

- Cours d'eau intermittent
- Cours d'eau permanent, canal
- Hydrographie

Obstacles et Infrastructures

- Bâtiment, site, réservoir
- Chute, rapide, écueil
- Centre de ski alpin
- Hydrobase
- Mine à ciel ouvert
- Pylône
- Terrain de camping
- Tour de télécommunication, tour
- Barrière, barrage de castor
- Remonte mécanique
- Ligne de transport d'énergie

Courbe de niveau

- Courbe de niveau maîtresse
- Courbe de niveau intermédiaire
- Eskar

Morcellement

- Morcellement foncier

Frontières

- Frontière internationale
- Frontière interprovinciale
- Frontière Québec - Terre-Neuve-et-Labrador (cette frontière n'est pas définie)

Peuplement écoforestier

- Peuplement écoforestier
- Peuplement improductif
- Peuplement non forestier

Matadonnées

- Surface de référence géodésique
- Système de référence géodésique
- Projection cartographique
- Origine des altitudes
- Équidistance des courbes de niveau
- Déclinaison magnétique au centre de la feuille en 2006
- Coordonnées géographiques au centre de la feuille
- Longitude d'origine (méridien central)
- Latitude d'origine (équateur)
- Coordonnées d'origine
- Facteur d'échelle

Sources

Donnée : Assise cartographique (données topographiques)
 Organisme : Ministère des Ressources naturelles et de la Faune / Ministère des Forêts, de la Faune et des Parcs
 Date : 14/04/2005 / 08/06/2022

Informations forestières

Nombre inventaires effectués : 5e programme
 Année des photos pour la production de la carte (Espèces de recensement principales) : 2014
 Date de mise à jour provinciale : Juin 2022
 Superficie minimale d'appellation des peuplements : 4 hectares

Réalisation

Ministère des Forêts, de la Faune, et des Parcs
 2170, 4e Avenue Ouest, Québec A1G 4G8
 Diffusion : Directions des inventaires forestiers

AVERTISSEMENT

Les limites de morcellement foncier représentées sur cette carte n'ont aucune valeur légale. Ces limites sont NON OFFICIELLES et sont utilisées à titre indicatif.

La couche de chemins est produite par le MFFP avec la collaboration du MERN via le système ROUTARD et présente l'information la plus à jour disponible.

© Gouvernement du Québec