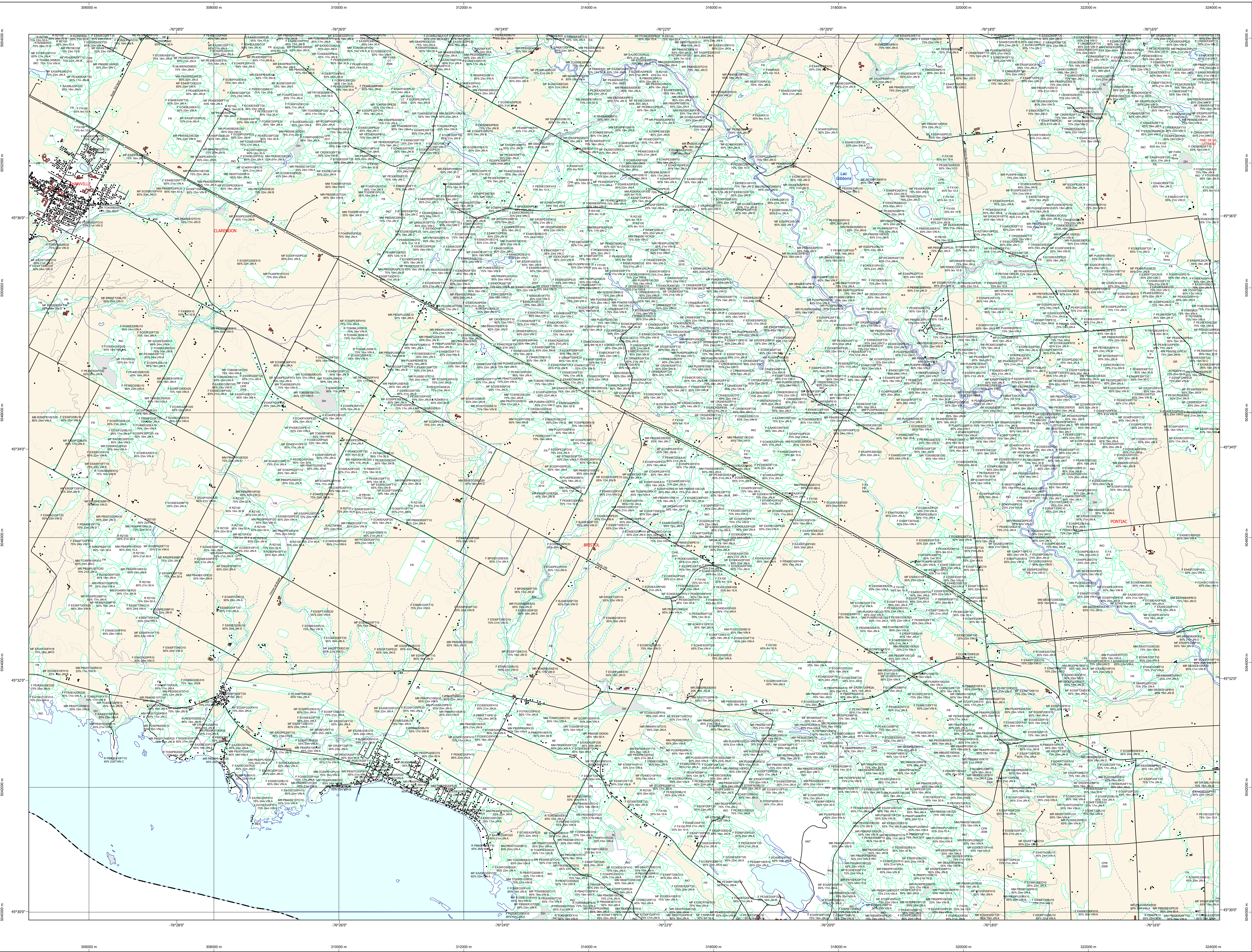


# Carte écoforestière

## STRATIFICATION ÉCOFORESTIÈRE



Code	Description	+7m	-7m	Improductif	Non forestier
F	Faisance de Se-APT	X	X		
12	Général du couvert forestier (NF)	X	X		
12	Hauteur (moins plus)	X	X		
CT	Intervention d'origine	X	X		
2007	Année d'intervention d'origine	X	X		
IMP	Improductif	X	X		
EPIC	Intervention partielle	X	X		
2018	Année d'intervention partielle	X	X		
FF	Classe de coupe	X	X		
IMP	Code de terrain de Se-APT	X	X	X	X

Le délimité est estimé par drone, soit avec des valeurs ± 5%, à l'exception de la valeur 25% (25 ± 25%)

Exemple d'appellation					
+7m de hauteur	-7m de hauteur	Intervention d'origine	Intervention partielle	Improductif	Non forestier
F	F	IMP	IMP	IMP	IMP
Faisance de Se-APT	Faisance de Se-APT	2007	2018	IMP	IMP
75% 12m JHLL	75% 4m 20	CT			

**TYPES DE COUVERT ET ESSENCES**  
**RÉSINEUX**  
 Les résineux constituent 75% ou plus de la surface terrière du peuplement.  
**MIXTE À DOMINANCE RÉSINEUSE**  
 Les résineux constituent de 55% à 74% de la surface terrière du peuplement.  
**MIXTE SANS DOMINANCE**  
 Les résineux constituent de 45% à 54% de la surface terrière du peuplement.  
**MIXTE À DOMINANCE FEUILLEUE**  
 Les résineux constituent de 25% à 44% de la surface terrière du peuplement.  
**FEUILLEU**  
 Les résineux constituent moins de 25% de la surface terrière du peuplement.

CODE RÉSINEUSES	CODE FEUILLEUES	CODE FEUILLEUES
EB	BG	FO
EB	BU	FF
EN	BL	FP
EU	BP	FB
EV	CB	FT
ME	CM	FX
MA	CH	FZ
ML	CH	FC
MR	CH	FD
MS	CH	FE
MT	CH	FG
MV	CH	FH
MI	CH	FI
MO	CH	FL
MP	CH	FM
MQ	CH	FN
MR	CH	
MS	CH	
MT	CH	
MV	CH	
MI	CH	
MO	CH	
MP	CH	
MQ	CH	

PEUPLIEMENTS ÉCOFORESTIÈRES	CLASSES D'ÂGE					
	10	30	50	70	90	110
	(0 à 20)	(21 à 40)	(41 à 60)	(61 à 80)	(81 à 100)	(101 à 120)
	Jeune inégale (JIN)			Vieux inégale (VIN)		

**Étagement**  
 (structure verticale des tiges de 7 m et plus)  
 Intérieur (INF) / Supérieur (SUP)  
 Montage (IM) : Un seul étage composé de tiges homogènes en hauteur et couverture > 25%.  
 Montage (SU) : Couverture > 25% et Couverture > 25%  
 Montage (MI) : Plus de 2 étages de tiges de 7 mètres et plus. Se retrouvent dans cette catégorie les peuplements jeunes inégaux (JIN) et vieux inégaux (VIN).

CODE PERTURBATIONS D'ORIGINE	CODE INTERVENTIONS PARTIELLES
BR	CA
BR	CB
CH	CC
CH	CD
ES	CE
VER	CF
	CG
	CH
	CI
	CJ
	CK
	CL
	CM
	CN
	CO
	CP
	CQ
	CR
	CS
	CT
	CU
	CV
	CW
	CX
	CY
	CZ

CODE TERRAINS FORESTIERS IMPRODUCTIFS	CODE CLASSES DE PENTE
CH	A
DS	B
AL	C
	D
	E
	F
	G
	H
	I
	J
	K
	L
	M
	N
	O
	P
	Q
	R
	S
	T
	U
	V
	W
	X
	Y
	Z

CODE NON FORESTIER	CODE NON FORESTIER
A	GR
AEP	GN
LTE	LN
AF	LT
ANT	NX
CFO	RO

**SÉRIE PEUPLIEMENTS ÉCOFORESTIERS 1/20 000**

**Voies de communication et ponts**

- Classe 1, HN - Hors norme
- Classe 2
- Classe 3
- Classe 4-5
- NC - Non classé, ne répond pas aux critères HN, 1 à 4
- NF - Non forestier (Adresse Québec)
- Pont forestier

**Hydrographie écoforestière**

- Cours d'eau intermittent
- Cours d'eau permanent, canal
- Hydrographie

**Obstacles et infrastructures**

- Bâtiment, site, réservoir
- Chute, rapide, écueil
- Centre de ski alpin
- Hydrobase
- Mine à ciel ouvert
- Pylobes
- Terrain de camping
- Tour de télécommunication, tour
- Barrière, barrage de castor
- Remonte mécanique
- Ligne de transport d'énergie

**Courbe de niveau**

- Courbe de niveau maîtresse
- Courbe de niveau intermédiaire
- Esker

**Morcellement**

- Morcellement foncier

**Frontières**

- Frontière internationale
- Frontière interprovinciale
- Frontière Québec - Terre Neuve-et-Labrador (cette frontière n'est pas définie)

**Peuplement écoforestier**

- Peuplement écoforestier
- Peuplement improductif
- Peuplement non forestier

**Métadonnées**

Surface de référence géodésique  
 Système de référence géodésique  
 Projection cartographique  
 Origine des altitudes  
 Équidistance des courbes de niveau  
 Déclinaison magnétique au centre de la feuille en 2006  
 Coordonnées géographiques au centre de la feuille  
 Longitude (origine méridien central)  
 Latitude (origine Équateur)  
 Coordonnées d'origine  
 Facteur d'échelle

Ellipsoïde GRS 80  
 NAD 83 (CGCR)  
 Méridien transversal modifié (MTM), zone de 3°  
 Système de coordonnées planes du Québec (SCOPE)  
 Facteur 0.999 962  
 1911 17 53  
 13° 26' OUEST  
 74° 22' 20" O 45° 33' 45" N  
 74° 30' ouest  
 45° 30' N

**Sources**

Donnée  
 Assise cartographique (données topographiques)  
 Organisme  
 Ministère des Ressources naturelles et de la Faune  
 Ministère des Ressources naturelles et des Forêts  
 Date  
 14/04/2005  
 22/09/2023

**Informations forestières**

Année de données collectées  
 2014

Année des photos pour la production de la carte (Système de recensement principal)  
 2014

Date de mise à jour provinciale  
 Octobre 2023

Superficie minimale d'appellation des peuplements  
 4 hectares

**Réalisation**

Rédaction : Ministère des Ressources naturelles et des Forêts  
 2701, 4e Avenue Ouest, Suite A109  
 Québec, Québec G1R 5K6  
 Diffusion : Direction des inventaires forestiers

**AVERTISSEMENT**

Les limites de morcellement foncier représentées sur cette carte n'ont aucune valeur légale. Ces limites sont NON OFFICIELLES et sont utilisées à titre indicatif.

La coupe de chemins est produite par le MRNF à partir du système ROUTARD et présente l'information la plus à jour disponible.

© Gouvernement du Québec

31F09S0  
(31F09-200-0101)