

Carte écoforestière

STRATIFICATION ÉCOFORESTIÈRE

Paramètres utilisés pour la cartographie

#	Code	Type de description	Produit	Non forestier
1	0001	Forêt (non forestier)	X	X
2	0002	Forêt (forestier)	X	X
3	0003	Forêt (forestier)	X	X
4	0004	Forêt (forestier)	X	X
5	0005	Forêt (forestier)	X	X
6	0006	Forêt (forestier)	X	X
7	0007	Forêt (forestier)	X	X
8	0008	Forêt (forestier)	X	X
9	0009	Forêt (forestier)	X	X
10	0010	Forêt (forestier)	X	X
11	0011	Forêt (forestier)	X	X
12	0012	Forêt (forestier)	X	X
13	0013	Forêt (forestier)	X	X
14	0014	Forêt (forestier)	X	X
15	0015	Forêt (forestier)	X	X
16	0016	Forêt (forestier)	X	X
17	0017	Forêt (forestier)	X	X
18	0018	Forêt (forestier)	X	X
19	0019	Forêt (forestier)	X	X
20	0020	Forêt (forestier)	X	X

Exemple d'appellation	Tm de hauteur	Produit	Non forestier
RI 00 98 C	CJ 98 D	A CH	00
RI 00 A2	F A 5		
RI 00 D	CT 78 98		

TYPES DE COUVERT ET ESSENCES SELON LE PROGRAMME D'INVENTAIRE

RÉSINEUX
Inventaire fait plus de 75% de la surface totale et occupé par les essences résineuses.

FEUILLES
Inventaire fait plus de 75% de la surface totale et occupé par les essences feuillues.

MÉLANGES
Inventaire fait moins de 75% de la surface totale et occupé par les essences feuillues plus de 20% et moins de 75% de la surface totale.

CODE	ESSENCES RÉSINEUX #1 #2	ESSENCES FEUILLES #1 #2	ESSENCES MÉLANGES #1 #2
0	Espèce inconnue	00	00
1	Espèce résineux non	01	01
2	Espèce résineux non	02	02
3	Espèce résineux non	03	03
4	Espèce résineux non	04	04
5	Espèce résineux non	05	05
6	Espèce résineux non	06	06
7	Espèce résineux non	07	07
8	Espèce résineux non	08	08
9	Espèce résineux non	09	09
10	Espèce résineux non	10	10
11	Espèce résineux non	11	11
12	Espèce résineux non	12	12
13	Espèce résineux non	13	13
14	Espèce résineux non	14	14
15	Espèce résineux non	15	15
16	Espèce résineux non	16	16
17	Espèce résineux non	17	17
18	Espèce résineux non	18	18
19	Espèce résineux non	19	19
20	Espèce résineux non	20	20

CODE	ESSENCES RÉSINEUX #1 #2	ESSENCES FEUILLES #1 #2	ESSENCES MÉLANGES #1 #2
0	Espèce inconnue	00	00
1	Espèce résineux non	01	01
2	Espèce résineux non	02	02
3	Espèce résineux non	03	03
4	Espèce résineux non	04	04
5	Espèce résineux non	05	05
6	Espèce résineux non	06	06
7	Espèce résineux non	07	07
8	Espèce résineux non	08	08
9	Espèce résineux non	09	09
10	Espèce résineux non	10	10
11	Espèce résineux non	11	11
12	Espèce résineux non	12	12
13	Espèce résineux non	13	13
14	Espèce résineux non	14	14
15	Espèce résineux non	15	15
16	Espèce résineux non	16	16
17	Espèce résineux non	17	17
18	Espèce résineux non	18	18
19	Espèce résineux non	19	19
20	Espèce résineux non	20	20

INDICES DENSITÉ-HAUTEUR

Classes de densité	HAUTEUR MOYENNE DES TIGES DOMINANTES ET COORDONNÉES			
	20 m	10 à 20 m	5 à 10 m	2 à 5 m
Classé de densité	A1	A2	A3	AA
31% à 20%	B1	B2	B3	BA
20% à 10%	C1	C2	C3	CA
10% à 5%	D1	D2	D3	DA
5% à 0%	E1	E2	E3	EA
	F1	F2	F3	FA

CLASSES D'ÂGE

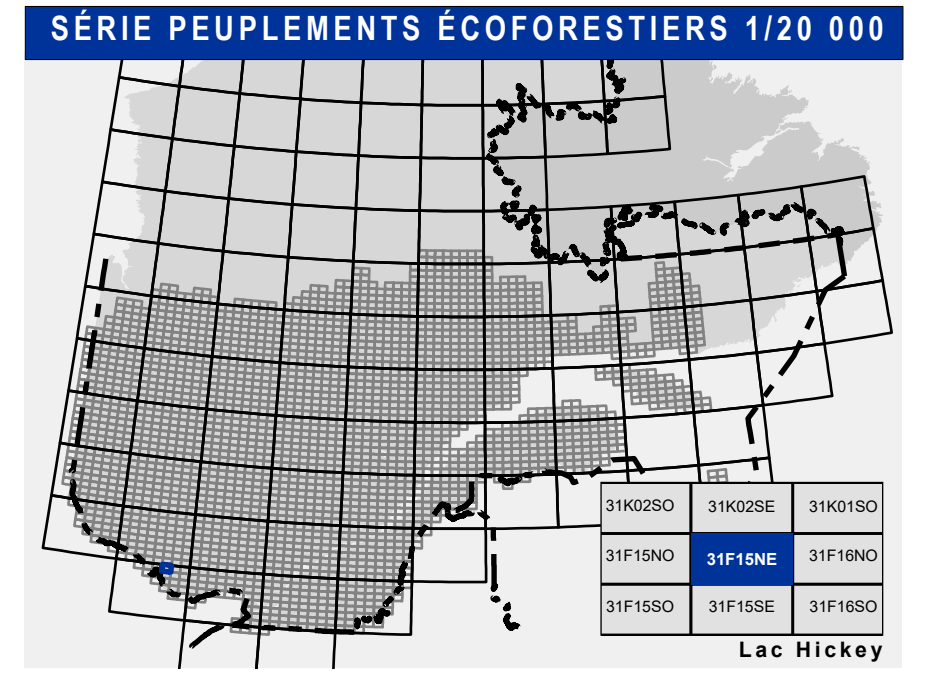
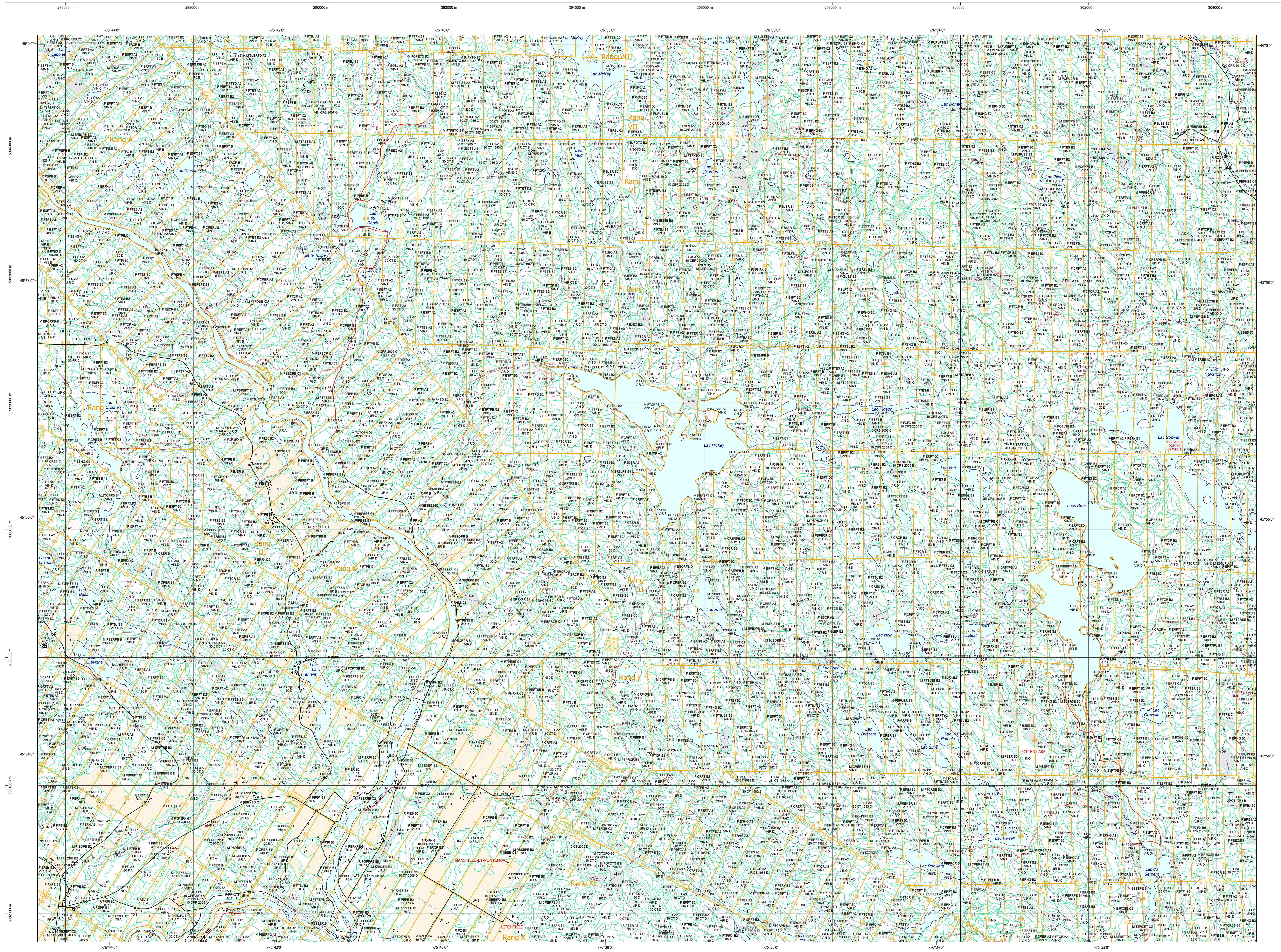
REPLEUMENTS ÉGALISÉS	10-20	20-30	30-40	40-50	50-60	60-70	70-80	80-90	90-100
RÉGULIERS	10-20	20-30	30-40	40-50	50-60	60-70	70-80	80-90	90-100
IRRÉGULIERS	10-20	20-30	30-40	40-50	50-60	60-70	70-80	80-90	90-100

PERTURBATIONS D'ORIGINE

CODE	DESCRIPTION	INTÉRIEURS PARTIELLES
CHI	Châte total	CON
DT	Déménagement total	CDE
ES	Épandage grave	OLE
BR	Bûche totale	CA
VER	Verges graves	CO
		COV
		COJ
		COA
		COB
		COE
		COF
		COG
		COH
		COI
		COK
		COL
		COM
		COP
		COQ
		COO
		COY
		COZ
		COW
		COX
		COV
		COU
		COV

TERRAINS FORESTIERS

CODE	DESCRIPTION	CLASSES DE PENTE
DA	Défilé ou demi-défilé humide	A
DB	Défilé ou demi-défilé sec	B
DC	Autre	C
DD		D
DE		E
DF		F
DG		G
DH		H
DI		I
DJ		J
DK		K
DL		L
DM		M
DN		N
DO		O
DP		P
DQ		Q
DR		R
DS		S
DT		T
DU		U
DV		V
DW		W
DX		X
DY		Y
DZ		Z



SÉRIE PEULEMENTS ÉCOFORESTIERS 1/20 000

Voies de communication et ponts		Obstacles et infrastructures		Courbe de niveau		Peuplement écoforestier		Matadonnées		Sources	
—	Classe 1, HN - Hors norme	▣	Bâtiment, sito, réservoir	—	Courbe de niveau maitresse	█	Peuplement écoforestier	—	Surface de référence géodésique	○	Donnée
—	Classe 2	▣	Chute, rapide, écueil	—	Courbe de niveau intermédiaire	█	Peuplement improductif	—	Système de référence géodésique	○	Assise cartographique (données topographiques)
—	Classe 3	▣	Centre de ski alpin	—	Esker	█	Peuplement non forestier	—	Projection cartographique	○	Informations forestières
—	Classe 4	▣	Hydrobase	—	Morcellement	█		—	Moqueur transversale modifiée (MTM), zone de 3'	○	5e programme
—	NC: Non classé, ne répond pas aux critères HN, 1 à 4	▣	Mine à ciel ouvert	—	Morcellement foncier	█		—	CGVD 28 (Niveau moyen de plans)	○	Année des photos pour la production de la carte (Espécies de recensement prioritaires)
—	NF: Non forestier (Adresse Québec)	▣	Pylon	—	Frontières	█		—	10 mètres	○	Date de mise à jour provinciale
—	Pont forestier	▣	Terrain de camping	—	Frontière internationale	█		—	Déclinaison magnétique au centre de la feuille en 2006	○	Superficie minimale d'appellation des peuplements
—	Hydrographie écoforestière	▣	Tour de télécommunication, tour	—	Frontière interprovinciale	█		—	78° 37' 30" à 45' 56" 15" N	○	4 hectares
—	Cours d'eau intermittent	▣	Barrière, barrage de castor	—	Frontière internationale	█		—	Longitude origine (méridien central)	○	
—	Cours d'eau permanent, canal	▣	Remonte mécanique	—	Frontière Québec - Terre-Neuve-et-Labrador (cette frontière n'est pas définitive)	█		—	Latitude origine (équateur)	○	
—	Hydrographie	▣	Ligne de transport d'énergie	—		█		—	Coefficient d'origine	○	

31F15NE
(31F15-200-020)

Informations forestières

Niveau d'inventaire: Adossés

Année des photos pour la production de la carte (Espécies de recensement prioritaires): 2014

Date de mise à jour provinciale: Juin 2019

Superficie minimale d'appellation des peuplements: 4 hectares

Réalisation

Production: Ministère des Forêts, Faune, et des Parcs

Agencement des données de terrain: SRS 2000 - Zone 18N UTM, Datum: IGSN 85, Contour: UTM

Diffusion: Direction des inventaires forestiers

AVERTISSEMENT

Les limites de morcellement foncier représentées sur cette carte n'ont aucune valeur légale. Ces limites sont NON OFFICIELLES et sont sujettes à modification.

© Gouvernement du Québec