

# Carte écoforestière

### STRATIFICATION ÉCOFORESTIÈRE

Paramètres utilisés pour la cartographie						
Code	Description	+7m	-7m	Improductif	Non forestier	
FE	Déclasse de la forêt	X	X	X	X	X
CT	Intervention d'origine	X	X	X	X	X
DP	Année d'intervention d'origine	X	X	X	X	X
EP	Intervention partielle	X	X	X	X	X
IP	Année d'intervention partielle	X	X	X	X	X
FS	Classe de forêt	X	X	X	X	X
HT	Code de hauteur de la forêt	X	X	X	X	X

*Le déclin est estimé par classe, soit avec des valeurs ± 5%, à l'exception de la valeur 25% (25 ± 20%).*

Exemple d'appellation						
+7m de hauteur	-7m de hauteur	Intervention d'origine	Intervention partielle	Improductif	Non forestier	
H25 12m JN11	H25 4m JN11	CT 2007	EP 2018	DH	NF	

- TYPES DE COUVERT ET ESSENCES**  
Les résineux constituent 75% et plus de la surface terrière du peuplement.
- MIXTE À DOMINANCE RÉSINEUSE**  
Les résineux constituent de 55% à 74% de la surface terrière du peuplement.
- MIXTE SANS DOMINANCE**  
Les résineux constituent de 45% à 54% de la surface terrière du peuplement.
- MIXTE À DOMINANCE FEUILLEUSE**  
Les résineux constituent de 25% à 44% de la surface terrière du peuplement.
- FEUILLEUX**  
Les résineux constituent moins de 25% de la surface terrière du peuplement.

CODE RÉSINEUX	CODE FEUILLEUX	CODE FEUILLEUX
EB Epinette blanche	BO Bouleau gris	FO Féline noir
EN Epinette noire	BJ Bouleau jaune	FF Féline rouge
ER Epinette rouge	BL Bouleau à blanc	FA Feuilles latérales à l'ombre
EV Evénage de Norvège	CB Chêne blanc	FB Feuilles latérales à l'éclaircie
MA Mélèze aquatique	CC Chêne capré	FE Feuilles latérales ensoleillées
MH Mélèze hybride	CH Chêne à gros fruits	FZ Feuilles redessinées indistinctes
ML Mélèze laricin	CA Chêne à aiguilles	FR Feuilles redessinées distinctes
MN Mélèze nain	CC Chêne capré	FA Feuilles à gros fruits
PF Pin rigide (des corbeaux)	CR Chêne rouge	NC Noyer cendré
PI Pin rigide	CR Chêne rouge	NE Noyer noir
PN Pin sylvestre	CR Chêne rouge	CA Omme d'Amérique
PS Pin sylvestre	EA Érables argenté	OB Ombre de Virginie
PE Pin sylvestre	EA Érables rouge	PA Peuplier blanc
PO Pin sylvestre	EA Érables rouge	PE Peuplier noir
PR Pin sylvestre	EA Érables rouge	PH Peuplier hybride
RS Résineux résineux	ES Érable à sucre	PI Peuplier denté
RT Résineux résineux intermédiaires	FR Feuilles blanc d'Amérique	PL Peuplier laricin
SB Sapin Baumeier	FH Feuilles sur stations humides	TA Tilleul d'Amérique
TO Thuya occidental	FN Feuilles non commercialement	

PEUPLIÈRES ÉQUIVIENNES	CLASSES D'ÂGE					
	0-10	11-20	21-30	31-40	41-50	51-100
PEUPLIÈRES INÉQUIVIENNES	Jeune inéquienne (JIN)			Vieux inéquienne (VIN)		

Étage		
Inferieur (INI)	Supérieur (SUP)	

B-tage (BU)		
Structure verticale des tiges de 7m et plus	Un seul étage composé de tiges homogènes en hauteur et en couverture + 25%	
	Couverture + 25%	Couverture + 25%

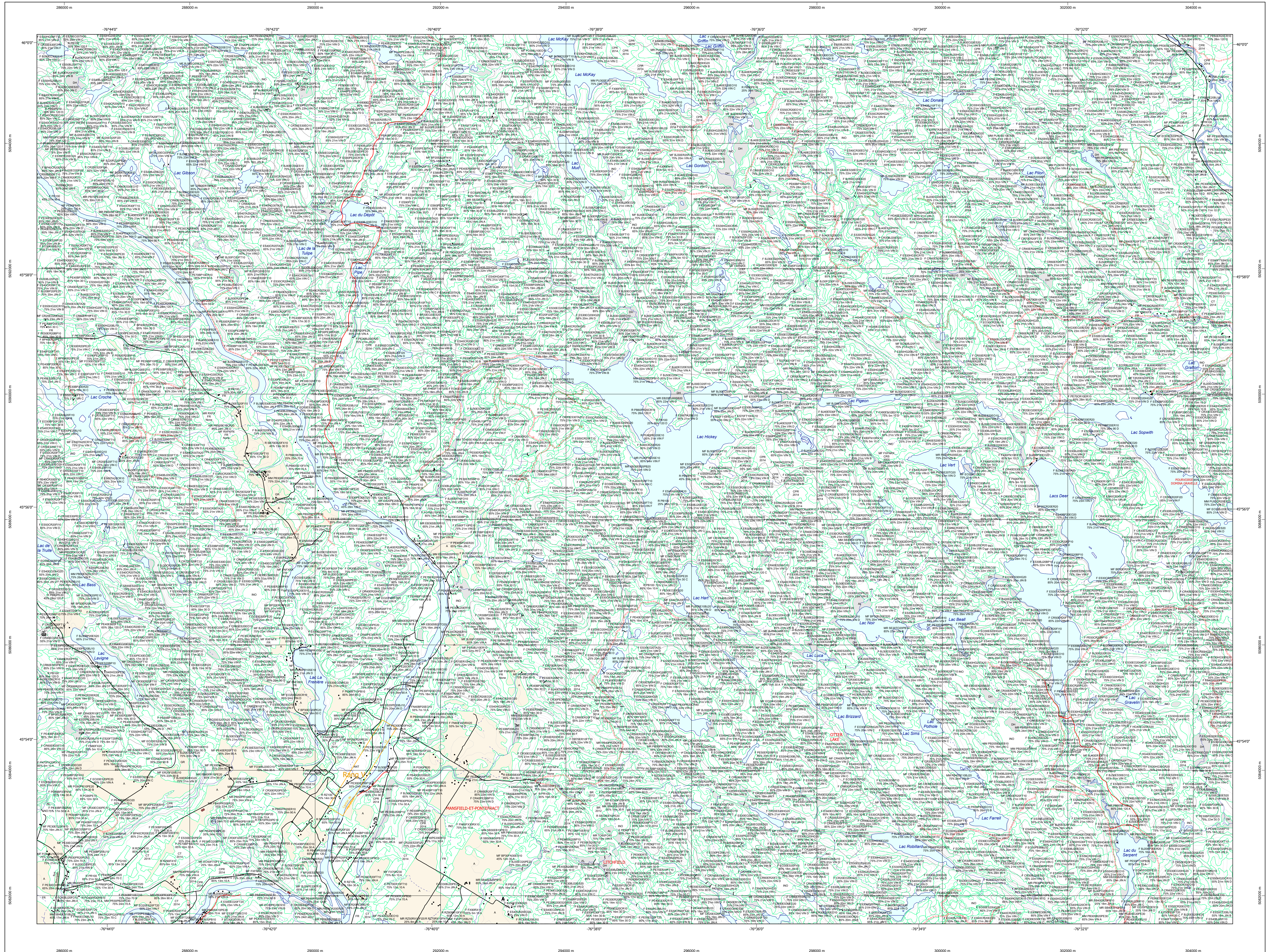
  

Maturité (M)	
	Plus de 2 étages de tiges de 7 mètres et plus. Se retrouvent dans cette catégorie les peuplements jeunes inéquiers (JIN) et vieux inéquiers (VIN).

CODE PERTURBATIONS D'ORIGINE	CODE INTERVENTIONS PARTIELLES
BR Brûlis total	CA Coupe d'assainissement
CH Chablis total	CB Coupe d'arrachage
DT Dépeçage total	CD Coupe en damier
EG Epénigme grave	CE Coupe à diamètre limite
VEV Végétation grave	CF Coupe progressive irrégulière
	CG Coupe de jarriage
	CH Coupe progressive irrégulière par pied d'arbre ou groupe d'arbres
	CI Coupe progressive irrégulière par parquets
	CJ Coupe progressive irrégulière par trouées
	CK Conversion de peuplement
	CL Coupe progressive irrégulière (coupe finale)
	CM Coupe progressive irrégulière (coupe finale)
	CN Coupe progressive irrégulière (coupe finale)
	CO Coupe progressive irrégulière (coupe finale)
	CP Coupe progressive irrégulière (coupe finale)
	CQ Coupe progressive irrégulière (coupe finale)
	CR Coupe progressive irrégulière (coupe finale)
	CS Coupe progressive irrégulière (coupe finale)
	CT Coupe totale
	CT Coupe de succession
	CU Coupe à diamètre limite et dégagement des arbres dvals
	CV Dégagement complet de la régénération naturelle
	CV Dégagement mécanique de la régénération naturelle
	DC Éclaircie commerciale
	DE Éclaircie commerciale d'étagement
	EE Recette dans les lignes boisées
	EF Recette dans les lignes boisées
	EG Recette dans les lignes boisées
	EJ Recette dans les lignes boisées
	EL Recette dans les lignes boisées
	EN Recette dans les lignes boisées
	EO Recette dans les lignes boisées
	EP Recette dans les lignes boisées
	ES Recette dans les lignes boisées
	ET Recette dans les lignes boisées
	EU Recette dans les lignes boisées
	EV Recette dans les lignes boisées
	EW Recette dans les lignes boisées
	EX Recette dans les lignes boisées
	EY Recette dans les lignes boisées
	EZ Recette dans les lignes boisées
	FA Recette dans les lignes boisées
	FB Recette dans les lignes boisées
	FC Recette dans les lignes boisées
	FD Recette dans les lignes boisées
	FE Recette dans les lignes boisées
	FF Recette dans les lignes boisées
	FG Recette dans les lignes boisées
	FH Recette dans les lignes boisées
	FI Recette dans les lignes boisées
	FJ Recette dans les lignes boisées
	FK Recette dans les lignes boisées
	FL Recette dans les lignes boisées
	FM Recette dans les lignes boisées
	FN Recette dans les lignes boisées
	FO Recette dans les lignes boisées
	FP Recette dans les lignes boisées
	FQ Recette dans les lignes boisées
	FR Recette dans les lignes boisées
	FS Recette dans les lignes boisées
	FT Recette dans les lignes boisées
	FU Recette dans les lignes boisées
	FV Recette dans les lignes boisées
	FW Recette dans les lignes boisées
	FX Recette dans les lignes boisées
	FY Recette dans les lignes boisées
	FZ Recette dans les lignes boisées

CODE	DÉSIGNATION	Taux d'inclinaison
DH	Déclivité ou semi-déclivité humide	0% à 3%
DS	Déclivité ou semi-déclivité sec	4% à 9%
AL	Aulnaie	9% à 15%
		16% à 20%
		21% à 25%
		26% à 30%
		31% à 40%
		41% et plus

CODE NON FORESTIER	CODE NON FORESTIER
A Terrain agricole	CG Gravier
AEP Aire d'épandage et d'épandage de plus	ND Site inondé, site exécuté
AF Terrain agricole localisé dans les secteurs à vocation forestière	LTE Ligne de transport d'énergie
ANT Mieux fortiment perturbé par l'activité humaine (non-bois)	MTC Mieux fortiment perturbé par l'activité humaine (non-bois)
CFO Camp forestier	NX Inclusion non autorisée à l'intérieur d'un traitement (non-bois)
	RO Route et exploitation (empiric)



#### SÉRIE PEUPLIÈRES ÉCOFORESTIÈRES 1/20 000

##### Voies de communication et ponts

- Classe 1, HN - Hors norme
- Classe 2
- Classe 3
- Classe 4,5
- NC : Non classé, ne répond pas aux critères HN, 1 à 4
- NF : Non forestier (Adresse Québec)
- Pont forestier

##### Hydrographie écoforestière

- Cours d'eau intermittent
- Cours d'eau permanent, canal
- Hydrographie

##### Obstacles et infrastructures

- Bâtiment, silo, écouvert
- Chute, rapide, écouvert
- Centre de ski alpin
- Hydrobase
- Mine à ciel ouvert
- Pyône
- Terrain de camping
- Tour de télécommunication, tour
- Barrière, barrage de castor
- Remonte mécanique
- Ligne de transport d'énergie

##### Courbe de niveau

- Courbe de niveau mètre
- Courbe de niveau intermédiaire
- Esker

##### Morcellement

- Morcellement foncier

##### Frontières

- Frontière internationale
- Frontière interprovinciale
- Frontière Québec - Terre-Neuve-et-Labrador (cette frontière n'est pas définie)

##### Peuplement écoforestier

- Peuplement écoforestier
- Peuplement improductif
- Peuplement non forestier

##### Matadonnées

Surface de référence géodésique  
Système de référence géodésique  
Projet cartographique  
Origine des altitudes  
Équidistance des courbes de niveau  
Déclinaison magnétique au centre de la feuille en 2006  
Coordonnées géographiques au centre de la feuille  
Longitude (origine méridien central)  
Latitude (origine Équateur) 0°  
Coordonnées d'origine X: 304 800 mètres; Y: 0 mètre  
Facteur d'échelle: 0.999

##### Sources

Donnée: Assise cartographique (données topographiques), Inventaire forestier

Informations forestières  
Niveau inventaire: 5e programme  
Année des photos pour la production de la carte (Superficie de recensement principale): 2014  
Date de mise à jour provinciale: Juin 2022  
Superficie minimale d'appellation des peuplements: 4 hectares

Production: Ministère des Forêts, de la Faune, et des Parcs  
3176, 4e Avenue Ouest, Québec A1B 0B6  
Diffusion: Directions des inventaires forestiers

##### AVERTISSEMENT

Les limites de morcellement foncier représentées sur cette carte n'ont aucune valeur légale. Ces limites sont NON OFFICIELLES et sont utilisées aux fins d'identification.

La couche de chemin est produite par le MFFP avec la collaboration du MERN via le système ROUTARD et présente l'information la plus à jour disponible.

Gouvernement du Québec