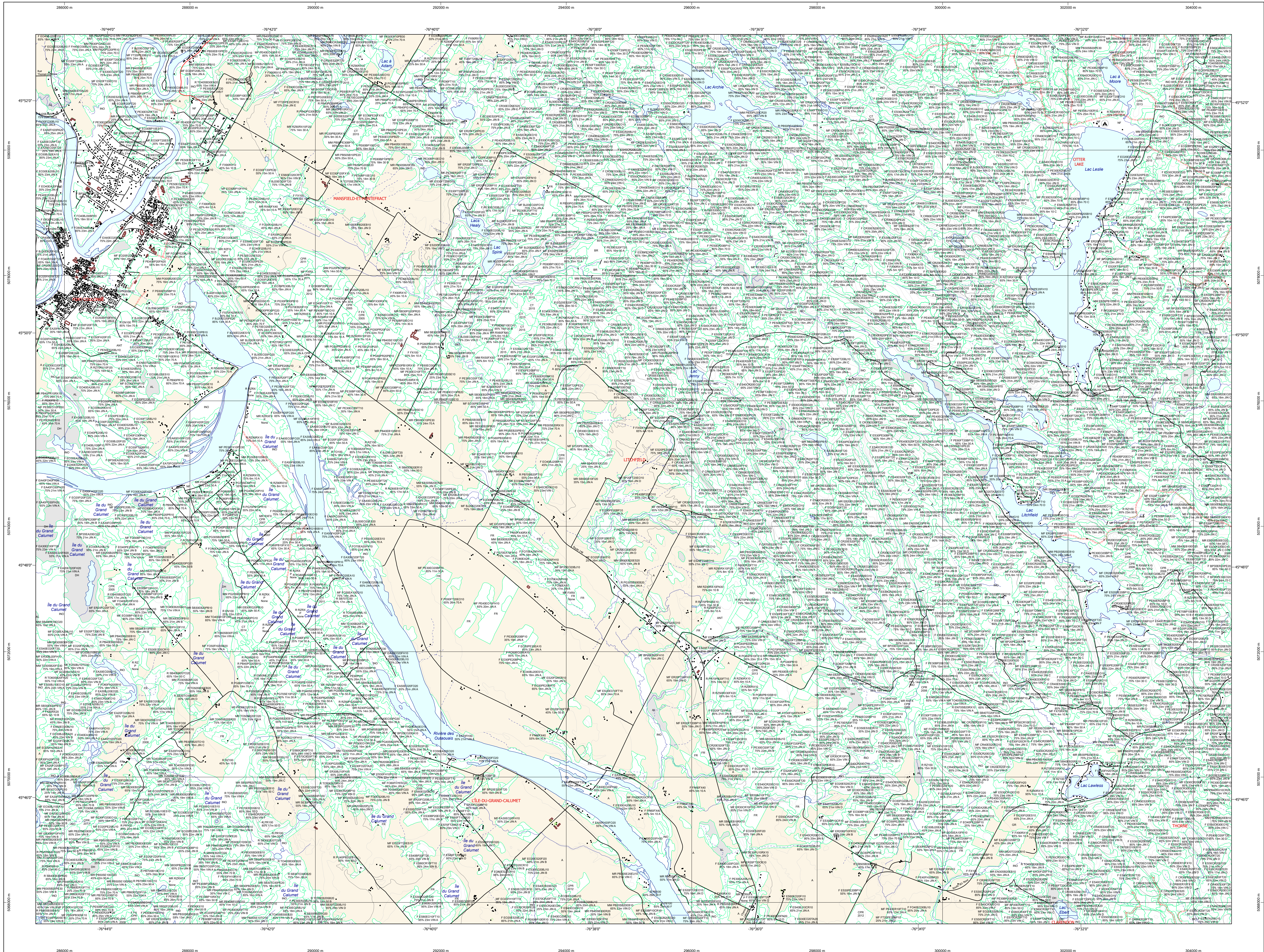


# Carte écoforestière

## STRATIFICATION ÉCOFORESTIÈRE



**Paramètres utilisés pour la cartographie**

Code	Description	+7m	-7m	Improductif	Non Forestier
F	Essence de feuillus	X	X		
R	Essence de résineux	X	X		
M	Mixte	X	X		
I	Improductif			X	
N	Non forestier				X

**Exemple d'appellation**

+7m de hauteur	-7m de hauteur	Intervention d'origine	Intervention partielle	Improductif	Non forestier
F 75% 12m JN II	R 75% 4m 20 II	CT 2007	EP 2018	DIH	NI

**TYPES DE COUVERT ET ESSENCES**

**RÉSINEUX**  
Les résineux constituent 75% ou plus de la surface terrière du peuplement.

**MIXTE À DOMINANCE RÉSINEUSE**  
Les résineux constituent de 55% à 74% de la surface terrière du peuplement.

**MIXTE SANS DOMINANCE**  
Les résineux constituent de 45% à 54% de la surface terrière du peuplement.

**MIXTE À DOMINANCE FEUILLEUSE**  
Les résineux constituent de 25% à 44% de la surface terrière du peuplement.

**FEUILLEUX**  
Les résineux constituent moins de 25% de la surface terrière du peuplement.

CODE RÉSINEUX	CODE FEUILLEUX	CODE FEUILLEUX
EB Épinette blanche	BO Bouleau gris	FO Fôine noire
EN Épinette noire	BJ Bouleau jaune	FR Fôine rouge
EU Épicéa rouge	BL Bouleau à papier (blanc)	FR Fôine indistincte
EV Épinette de Norvège	CB Chêne blanc	FR Fôine tolérante à l'ombre
ME Mélèze européen	CC Cèdre commun	FR Fôine à grandes feuilles
MH Mélèze hybride	CG Chêne gros fruits	FZ Feuilles reboutées indistinctes
MA Mélèze américain	CH Chêne à gros fruits	FR Feuilles à grandes feuilles
ML Mélèze laricin	CA Chêne bicoloré	NC Noyer cendré
MP Pin rigide (des côtes)	CA Chêne rouge	CA Chêne à gros fruits
PI Pin rigide (des côtes)	CR Chêne rouge	CA Chêne à gros fruits
PN Pin naturel	CR Chêne rouge	CA Chêne à gros fruits
PR Pin rouge	EA Ébale argente	CA Chêne à gros fruits
PS Pin sylvestre	EA Ébale rouge	CA Chêne à gros fruits
RS Résineux indistincts	EA Ébale rouge	CA Chêne à gros fruits
RX Résineux indistincts	EA Ébale rouge	CA Chêne à gros fruits
SB Sapin Baumeier	EA Ébale rouge	CA Chêne à gros fruits
TO Thuja occid. / Thuja	EA Ébale rouge	CA Chêne à gros fruits

**CLASSES D'ÂGE**

FEUILLEMENTS ÉQUIVENS	10	30	50	70	90	110	130
(0 à 20)	(21 à 40)	(41 à 60)	(61 à 80)	(81 à 100)	(101 à 120)	(121 et plus)	

**Structure verticale des tiges de 7 m et plus**

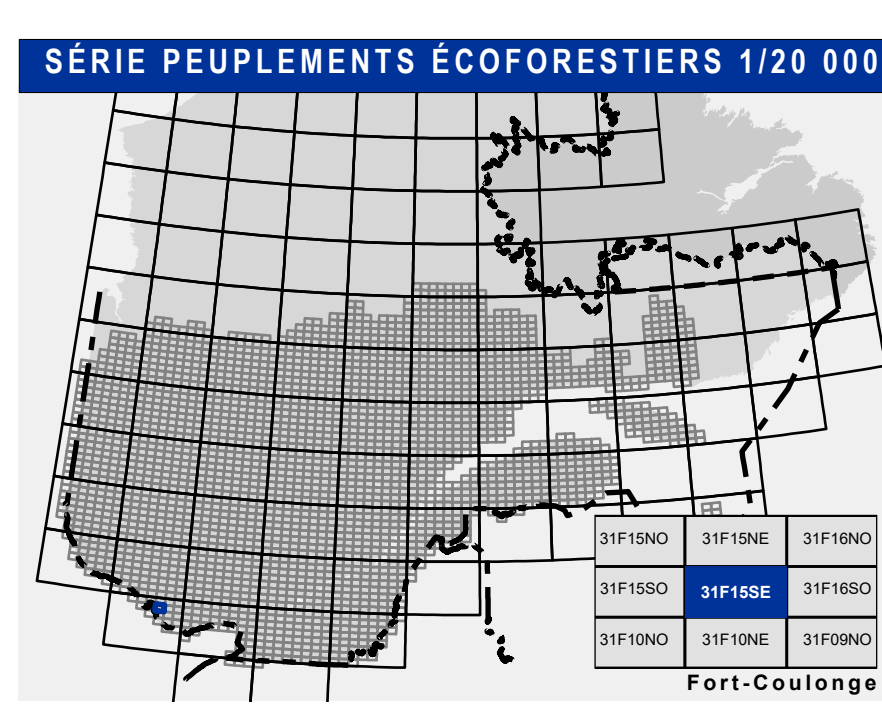
Étage	Intérieur (IN)	Supérieur (SUP)
Monétage (MO) ex: 110	Un seul étage composé de tiges homogènes en hauteur et en couverture > 25%	
B-étage (BI) ex: 100	Couverture > 25%	Couverture > 25%
Multitage (MU)	Plus de 2 étages de tiges de 7 mètres et plus. Se retrouvent dans cette catégorie les peuplements jeunes irréguliers (JR) et vieux irréguliers (VR).	

CODE PERTURBATIONS D'ORIGINE	CODE INTERVENTIONS PARTIELLES
BR Brûls total	CA Coupe d'assainissement
CH Chablis total	CA Coupe d'assainissement
DT Dépeçage total	CA Coupe d'assainissement
EP Epidémie grave	CA Coupe d'assainissement
VER Végétation vierge	CA Coupe d'assainissement

**TERRAINS FORESTIERS IMPRODUCTIFS**

CODE	DÉSIGNATION	Taux d'inclinaison
DH	Dénué ou semi-dénué humide	0% à 3%
DS	Dénué ou semi-dénué sec	4% à 9%
AL	Aulnaie	10% à 15%
	Moyenne	16% à 20%
	Forte	21% à 40%
	Extrême	41% et plus
	Sommaire	Enfoursé de 41% et plus

CODE NON FORESTIER	CODE NON FORESTIER
A Terrain agricole	GR Gravier
AEP Aire d'emplacement d'équipement de plus de 1000 m²	ND Site inondé, site exposé
AF Terrain agricole localisé dans les secteurs à vocation forestière	LE Ligne de transport d'énergie
ANT Mieux forestier perturbé par l'activité humaine (non-bois)	NF Mieux forestier perturbé par l'activité humaine (bois)
CFO Camp forestier	NX Inclusion non exploitée à l'intérieur d'un traitement (bois)
	RO Route et autoroute (empiré)



**Voies de communication et ponts**

- Classe 1, HN - Hors norme
- Classe 2
- Classe 3
- Classe 4-5
- NC - Non classé, ne répond pas aux critères HN, 1 à 4
- NF - Non forestier (Adresse Québec)
- Pont forestier

**Hydrographie écoforestière**

- Cours d'eau intermittent
- Cours d'eau permanent, canal
- Hydrographie

**Obstacles et infrastructures**

- Bâtiment, silo, réservoir
- Chute, rapide, écueil
- Centre de ski alpin
- Hydrobase
- Mine à ciel ouvert
- Pyloène
- Terrain de camping
- Tour de télécommunication, tour
- Barrière, barrage de castor
- Remonte mécanique
- Ligne de transport d'énergie

**Courbe de niveau**

- Courbe de niveau maîtresse
- Courbe de niveau intermédiaire
- Esker

**Morcellement**

- Morcellement foncier

**Frontières**

- Frontière internationale
- Frontière interprovinciale
- Frontière Québec - Terre-Neuve-et-Labrador (cette frontière n'est pas définie)

**Peuplement écoforestier**

- Peuplement écoforestier
- Peuplement improductif
- Peuplement non forestier

**Métadonnées**

Surface de référence géodésique: Ellipsoïde GRS 80  
 Système de coordonnées géodésique: Méridien transverse modifié (MTM), zone de 3°  
 Système de coordonnées planes du Québec (SCQP)  
 Faux décalage: 0 m  
 Origine des altitudes: CGVD 28 (Niveau moyen de la mer)  
 Équidistance des courbes de niveau: 10 mètres  
 Déclinaison magnétique au centre de la feuille en 2006: 13° 22' OUEST  
 Coordonnées géographiques au centre de la feuille: 76° 37' 30" 45" 49" 45" N  
 Longitude d'origine (méridien central): 76° 30' ouest  
 Latitude d'origine (équateur): 0°  
 Coordonnées d'origine: X: 304 800 mètres; Y: 0 mètre  
 Facteur d'échelle: 0.9999

**Sources**

Donnée: Assise cartographique (données topographiques)  
 Organisme: Ministère des Ressources naturelles et de la Faune / Ministère des Ressources naturelles et des Forêts  
 Date: 14/04/2005 / 22/09/2023

**Informations forestières**

Année d'inventaire: 2014  
 Année des photos pour la production de la carte (Superficie de recensement provinciale): 2014  
 Date de mise à jour provinciale: Octobre 2023  
 Superficie minimale d'appellation des peuplements: 4 hectares

**Réalisation**

Production: Ministère des Ressources naturelles et des Forêts  
 2705, 4e Avenue Ouest, Suite A109  
 Québec, QC G1R 5K6  
 Diffusion: Direction des inventaires forestiers

**AVERTISSEMENT**

Les limites de morcellement foncier représentées sur cette carte n'ont qu'une valeur indicative. Ces limites sont NON OFFICIELLES et sont utilisées à titre indicatif.

La couche de chemin est produite par le MRNF à partir du système ROUTARD et contient l'information la plus à jour disponible.

© Gouvernement du Québec

