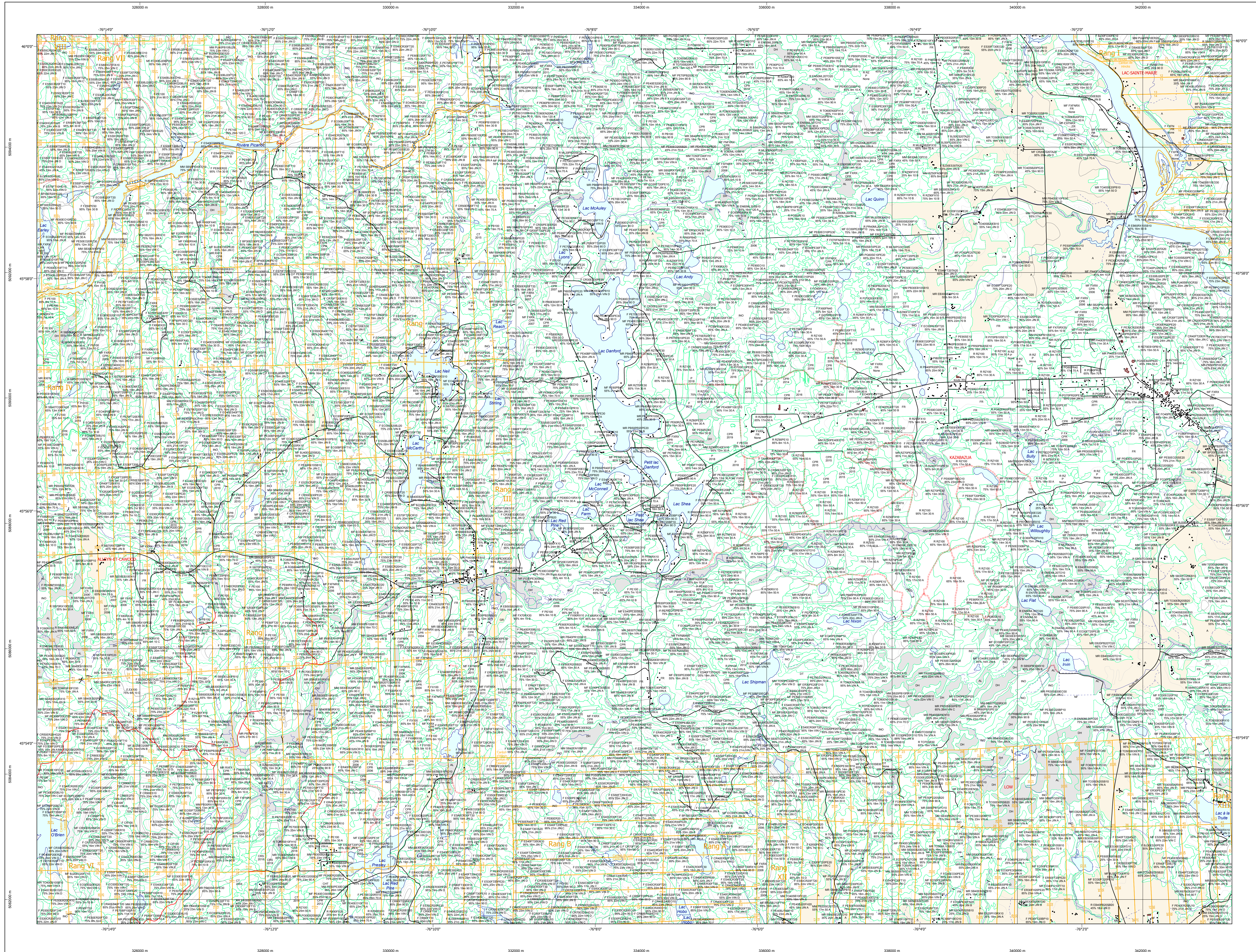


Carte écoforestière

STRATIFICATION ÉCOFORESTIÈRE



Paramètres utilisés pour la cartographie

Code	Description	+7m	-7m	Improductif	Non forestier
ES	Essence de Sa. APT	X	X		
12	Hauteur (mètres pds)	X	X		
CT	Intervention d'origine	X	X		
2007	Année d'intervention d'origine	X	X		
EP	Essence de Sa. APT	X	X		
EP	Intervention partielle	X	X		
2018	Année d'intervention partielle	X	X		
EP	Essence de Sa. APT	X	X		
EP	Intervention partielle	X	X		

La densité est estimée par classe, soit avec des valeurs ± 5%, à l'exception de la valeur 25% (25 ± 25%)

Exemple d'appellation

Code	Essence de Sa. APT	Hauteur	Intervention d'origine	Intervention partielle	Improductif	Non forestier
ES	75% 12m JN III	75% 4m 20 I	CT 2007	EP 2018	DH	NF

TYPES DE COUVERT ET ESSENCES
RÉSINEUX
 Les résineux constituent 75% et plus de la surface terrière du peuplement.
MIÈXTE À DOMINANCE RÉSINEUSE
 Les résineux constituent de 55% à 74% de la surface terrière du peuplement.
MIÈXTE SANS DOMINANCE
 Les résineux constituent de 45% à 54% de la surface terrière du peuplement.
MIÈXTE À DOMINANCE FEUILLEUSE
 Les résineux constituent de 25% à 44% de la surface terrière du peuplement.
FEUILLEUX
 Les résineux constituent moins de 25% de la surface terrière du peuplement.

CODE RÉSINEUX	CODE FEUILLEUX	CODE FEUILLEUX
EB	BO	FO
EN	BU	FR
EU	BU	FR
EV	CB	FR
ME	CB	FR
MA	CH	FR
ML	CH	FR
PC	CH	FR
PI	CH	FR
PS	CH	FR
RS	CH	FR
SA	CH	FR
TO	CH	FR

CLASSES D'ÂGE

PEUPLIEMENTS ÉQUINIENS	10	30	50	70	90	110	130
PEUPLIEMENTS ÉQUINIENS	(0 à 20)	(21 à 40)	(41 à 60)	(61 à 80)	(81 à 100)	(101 à 120)	(121 et plus)
PEUPLIEMENTS ÉQUINIENS	Jeune inéquienne (JN)			Vieux inéquienne (VN)			

Étage

Étage	Intérieur (IN)	Supérieur (SUP)
Monétage (MO) ex: 110	Un seul étage composé de tiges homogènes en hauteur et couverture > 25%	
B-étage (BI) ex: 120	Couverture > 25%	Couverture > 25%
Multitage (MU)	Plus de 2 étages de tiges de 7 mètres et plus. Se retrouvent dans cette catégorie les peuplements jeunes inéquiers (JN) et vieux inéquiers (VN).	

CODE PERTURBATIONS D'ORIGINE	CODE INTERVENTIONS PARTIELLES
BR	CA
CH	CA
DT	CA
ES	CA
VER	CA
BR	CA
CB	CA
CD	CA
CE	CA
CF	CA
CG	CA
CH	CA
CI	CA
CJ	CA
CK	CA
CL	CA
CM	CA
CN	CA
CO	CA
CP	CA
CQ	CA
CR	CA
CS	CA
CT	CA
CU	CA
CV	CA
CW	CA
CX	CA
CY	CA
CA	CA
CB	CA
CC	CA
CD	CA
CE	CA
CF	CA
CG	CA
CH	CA
CI	CA
CJ	CA
CK	CA
CL	CA
CM	CA
CN	CA
CO	CA
CP	CA
CQ	CA
CR	CA
CS	CA
CT	CA
CU	CA
CV	CA
CW	CA
CX	CA
CY	CA
CA	CA
CB	CA
CC	CA
CD	CA
CE	CA
CF	CA
CG	CA
CH	CA
CI	CA
CJ	CA
CK	CA
CL	CA
CM	CA
CN	CA
CO	CA
CP	CA
CQ	CA
CR	CA
CS	CA
CT	CA
CU	CA
CV	CA
CW	CA
CX	CA
CY	CA
CA	CA

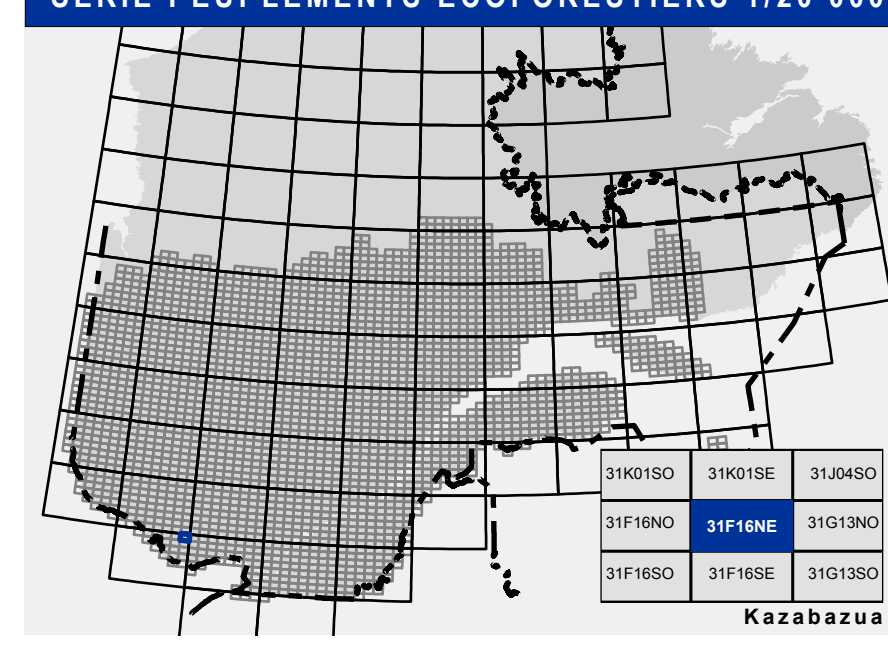
TERRAINS FORESTIERS IMPRODUCTIFS

CODE	DÉSIGNATION	Taux d'inclinaison
DH	Dénué ou semi-dénué humide	0% à 3%
DS	Dénué ou semi-dénué sec	4% à 9%
AL	Aulnaie	9% à 15%
		16% à 20%
		21% à 25%
		26% à 30%
		31% à 40%
		41% et plus

CODE NON FORESTIER

CODE	DÉSIGNATION	CODE NON FORESTIER	DÉSIGNATION
A	Terrain agricole	GR	Gravier
AE	Aire d'emplacement et d'ébranchage de plus	IN	Sol inondé, site exposé
AF	Terrain agricole localisé dans les secteurs à vocation forestière	LE	Ligne de transport d'énergie
AN	Mieux fortement perturbé par l'activité humaine (non-bois)	NF	Mieux faiblement perturbé par l'activité humaine (bois)
AO	Camp forestier	NX	Inclusion non exploitable à l'intérieur d'un traitement agricole
		RO	Route et autoroute (emprise)

SÉRIE PEUPLIEMENTS ÉCOFORESTIERS 1/20 000



Voies de communication et ponts

- Classe 1, HN - Hors norme
- Classe 2
- Classe 3
- Classe 4
- NC - Non classé, ne répond pas aux critères HN, 1 à 4
- NF - Non forestier (Adresse Québec)
- Pont forestier

Hydrographie écoforestière

- Cours d'eau intermittent
- Cours d'eau permanent, canal
- Hydrographie

Obstacles et infrastructures

- Bâtiment, site, réservoir
- Chute, rapide, écueil
- Centre de ski alpin
- Hydrobase
- Mine à ciel ouvert
- Pylône
- Terrain de camping
- Tour de télécommunication, tour
- Barrière, barrage de castor
- Remonte mécanique
- Ligne de transport d'énergie

Courbe de niveau

- Courbe de niveau maîtresse
- Courbe de niveau intermédiaire
- Esker

Morcellement

- Morcellement foncier

Frontières

- Frontière internationale
- Frontière interprovinciale
- Frontière Québec - Terre Neuve et Labrador (cette frontière n'est pas définitive)

Peuplement écoforestier

- Peuplement écoforestier
- Peuplement improductif
- Peuplement non forestier

Matadonnées

- Surface de référence géodésique
- Système de référence géodésique
- Projet cartographique
- Origine des altitudes
- Équidistance des courbes de niveau
- Déclinaison magnétique au centre de la feuille en 2006
- Coordonnées géographiques au centre de la feuille en 2006
- Longitude (origine méridien central)
- Latitude d'origine (équateur) 0°
- Coordonnées d'origine
- Facteur d'échelle

Sources

Donnée: Assise cartographique (données topographiques) hydrographiques cartographiques

Informations forestières: Ministère des Ressources naturelles et de la Faune, Ministère des Forêts, de la Faune et des Parcs

5e programme

2013

42 hectares

Réalisation: Ministère des Forêts, de la Faune, et des Parcs

Diffusion: Directions des inventaires forestiers

AVERTISSEMENT

Les limites de morcellement foncier représentées sur cette carte n'ont aucune valeur légale. Ces limites sont NON OFFICIELLES et sont utilisées à titre indicatif.

La couche de chemins est produite par le MFFP avec la collaboration du MERN via le système ROUTARD et présente l'information la plus à jour disponible.

© Gouvernement du Québec