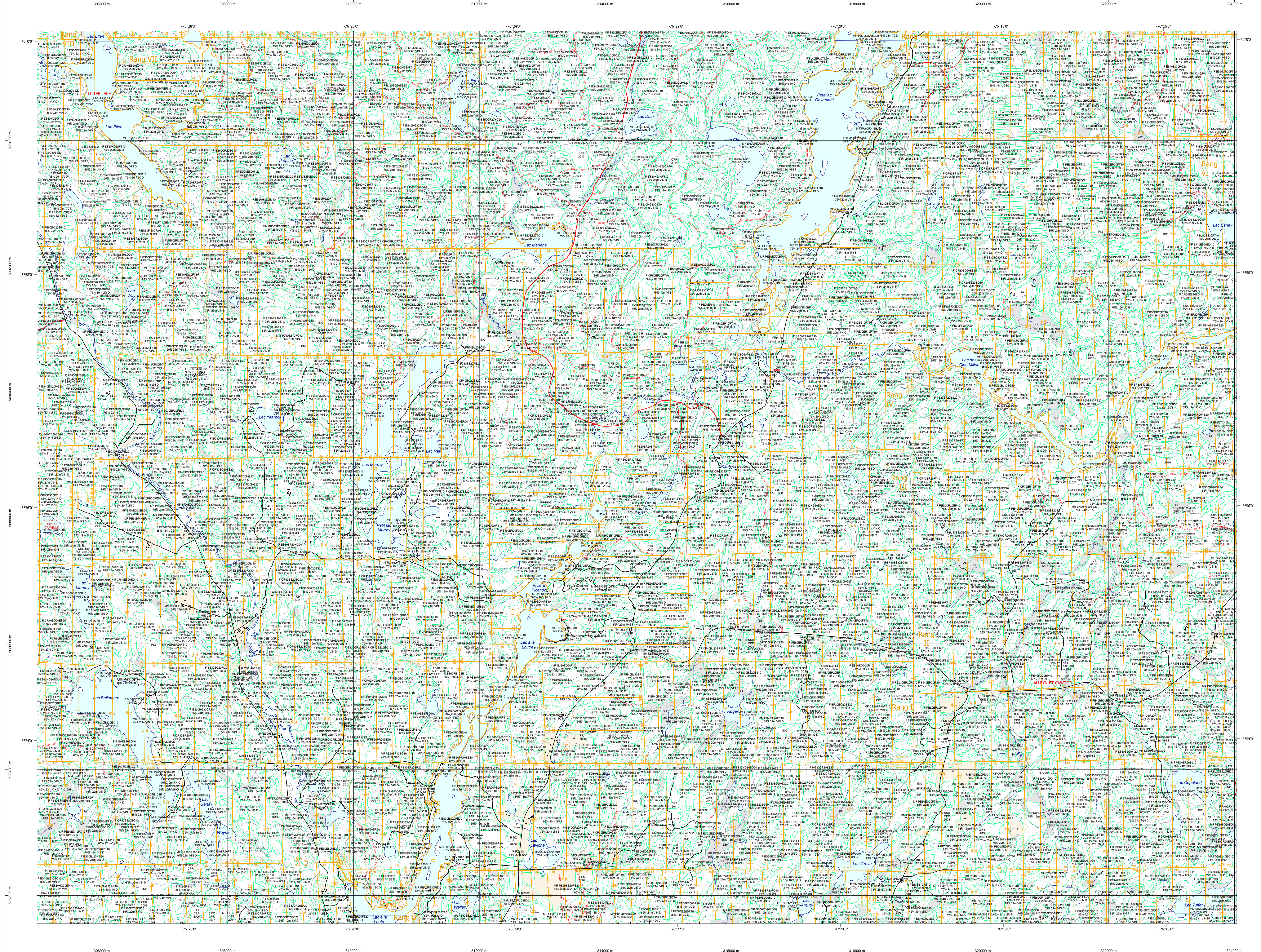


Carte écoforestière

STRATIFICATION ÉCOFORESTIÈRE



| Code | Description | +7m | -7m | Improductif | Non forestier |
|------|---------------------|-----|-----|-------------|---------------|
| EM | Essence de feuillus | X | X | | |
| EN | Essence de résineux | X | X | | |
| EM | Essence mixte | X | X | | |
| IM | Improductif | | | X | |
| NF | Non forestier | | | | X |

| Code | Description | Intervention d'origine | Intervention partielle | Improductif | Non forestier |
|------|---------------------|------------------------|------------------------|-------------|---------------|
| EM | Essence de feuillus | | | | |
| EN | Essence de résineux | | | | |
| EM | Essence mixte | | | | |
| IM | Improductif | | | X | |
| NF | Non forestier | | | | X |

TYPES DE COUVERT ET ESSENCES
RÉSINEUX
 Les résineux constituent 75% ou plus de la surface terrière du peuplement.
MIXTE À DOMINANCE RÉSINEUSE
 Les résineux constituent de 55% à 74% de la surface terrière du peuplement.
MIXTE SANS DOMINANCE
 Les résineux constituent de 45% à 54% de la surface terrière du peuplement.
MIXTE À DOMINANCE FEUILLEUSE
 Les résineux constituent de 25% à 44% de la surface terrière du peuplement.
FEUILLEUX
 Les résineux constituent moins de 25% de la surface terrière du peuplement.

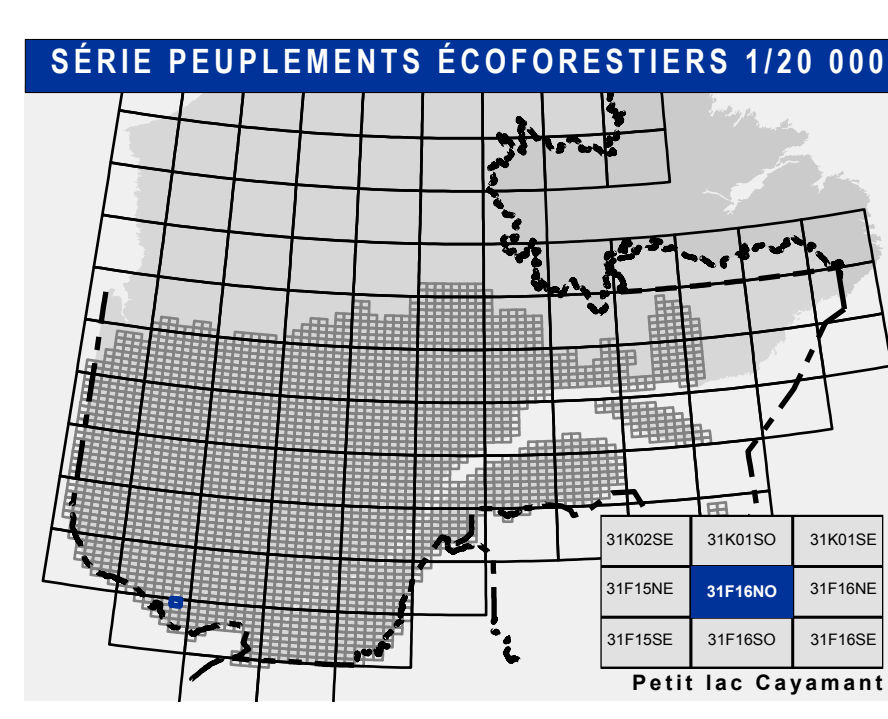
| CODE RÉSINEUX | CODE FEUILLEUX | CODE FEUILLEUX |
|---------------|----------------|----------------|
| EB | BO | FO |
| EN | BU | FP |
| EU | BU | FR |
| EV | CB | FT |
| ME | CC | FX |
| MH | CC | FZ |
| MA | CH | FA |
| ML | CH | FC |
| PC | CH | FD |
| PE | CH | FE |
| PI | CH | FF |
| PN | CH | FG |
| PS | CH | FH |
| PR | CH | FI |
| RS | CH | FJ |
| RE | CH | FK |
| SA | CH | FL |
| TO | CH | FM |

| PEUPLIEMENTS | CLASSES D'ÂGE | | | | | |
|--------------------------|------------------------|---------|---------|--------------------------|----------|-----------|
| | 0 à 20 | 21 à 40 | 41 à 60 | 61 à 80 | 81 à 100 | 101 à 120 |
| PEUPLIEMENTS ÉQUINIENS | 0 | 30 | 60 | 90 | 120 | 150 |
| PEUPLIEMENTS INÉQUINIENS | Jeune inéquienne (JIN) | | | Vieille inéquienne (VIN) | | |

| Étage | Structure verticale des tiges de 7 m et plus | |
|------------------------|--|------------------|
| | Intérieur (INF) | Supérieur (SUP) |
| Monostage (MO) ex: 110 | Un seul étage composé de tiges homogènes en hauteur et en couverture > 25% | |
| B-étage (BI) ex: 120 | Couverture > 25% | Couverture > 25% |
| Multistage (MU) | Plus de 2 étages de tiges de 7 mètres et plus. Se retrouvent dans cette catégorie les peuplements jeunes inéguiliers (JIR) et vieux inéguiliers (VIR). | |

| CODE | DÉSIGNATION | Taux d'inclinaison |
|------|----------------------------|------------------------|
| CH | Dénué ou semi-dénué humide | 0% à 3% |
| DS | Dénué ou semi-dénué sec | 4% à 9% |
| AL | Aulnaie | 9% à 15% |
| C | Coteau | 16% à 20% |
| F | Forêt | 21% à 40% |
| E | Escarpement | 41% et plus |
| S | Sommet | Entouré de 41% et plus |

| CODE | DÉSIGNATION | Taux d'inclinaison |
|------|---------------|--------------------|
| A | Non forestier | 0% à 3% |
| AP | Non forestier | 4% à 9% |
| AF | Non forestier | 9% à 15% |
| AN | Non forestier | 16% à 20% |
| AO | Non forestier | 21% à 40% |
| AS | Non forestier | 41% et plus |



SERIE PEUPLIEMENTS ÉCOFORESTIERS 1/20 000

Voies de communication et ponts

- Classe 1, HN - Hors norme
- Classe 2
- Classe 3
- Classe 4
- NC: Non classé, ne répond pas aux critères HN, 1 à 4
- NF: Non forestier (Adresse Québec)
- Pont forestier

Hydrographie écoforestière

- Cours d'eau intermittent
- Cours d'eau permanent (canal)
- Hydrographie

Obstacles et infrastructures

- Bâtiment, site, réservoir
- Chute, rapide, écueil
- Centre de ski alpin
- Hydrobase
- Mine à ciel ouvert
- Pyloène
- Terrain de camping
- Tour de télécommunication, tour
- Barrière, barrage de castor
- Remonte mécanique
- Ligne de transport d'énergie

Courbe de niveau

- Courbe de niveau maitresse
- Courbe de niveau intermédiaire
- Esker

Morcellement

- Morcellement foncier

Frontières

- Frontière internationale
- Frontière interprovinciale
- Frontière Québec - Terre Neuve-et-Labrador (cette frontière n'est pas définitive)

Peuplement écoforestier

- Peuplement écoforestier
- Peuplement improductif
- Peuplement non forestier

Métadonnées

- Surface de référence géodésique
- Système de référence géodésique
- Projet cartographique
- Origine des altitudes
- Équidistance des courbes de niveau
- Déclinaison magnétique au centre de la feuille en 2006
- Coordonnées géographiques au centre de la feuille
- Longitude (origine méridien central)
- Latitude d'origine (équateur)
- Coordonnées d'origine
- Facteur d'échelle

Sources

Donnée: Assise cartographique (données topographiques) / hydrographie surfacique

Informations forestières:

- Ministère des Ressources naturelles et de la Faune
- Ministère des Forêts, de la Faune et des Parcs
- 5e programme
- 2014
- Jun 2021

Production: Ministère des Forêts, de la Faune, et des Parcs

Diffusion: Directions des inventaires forestiers

AVERTISSEMENT

Les limites de morcellement foncier représentées sur cette carte n'ont aucune valeur légale. Ces limites sont NON OFFICIELLES et sont utilisées à titre indicatif.

La couche de chemins est produite par le MFFP avec la collaboration du MERN via le système ROUTARD et présente l'information la plus à jour disponible.

© Gouvernement du Québec