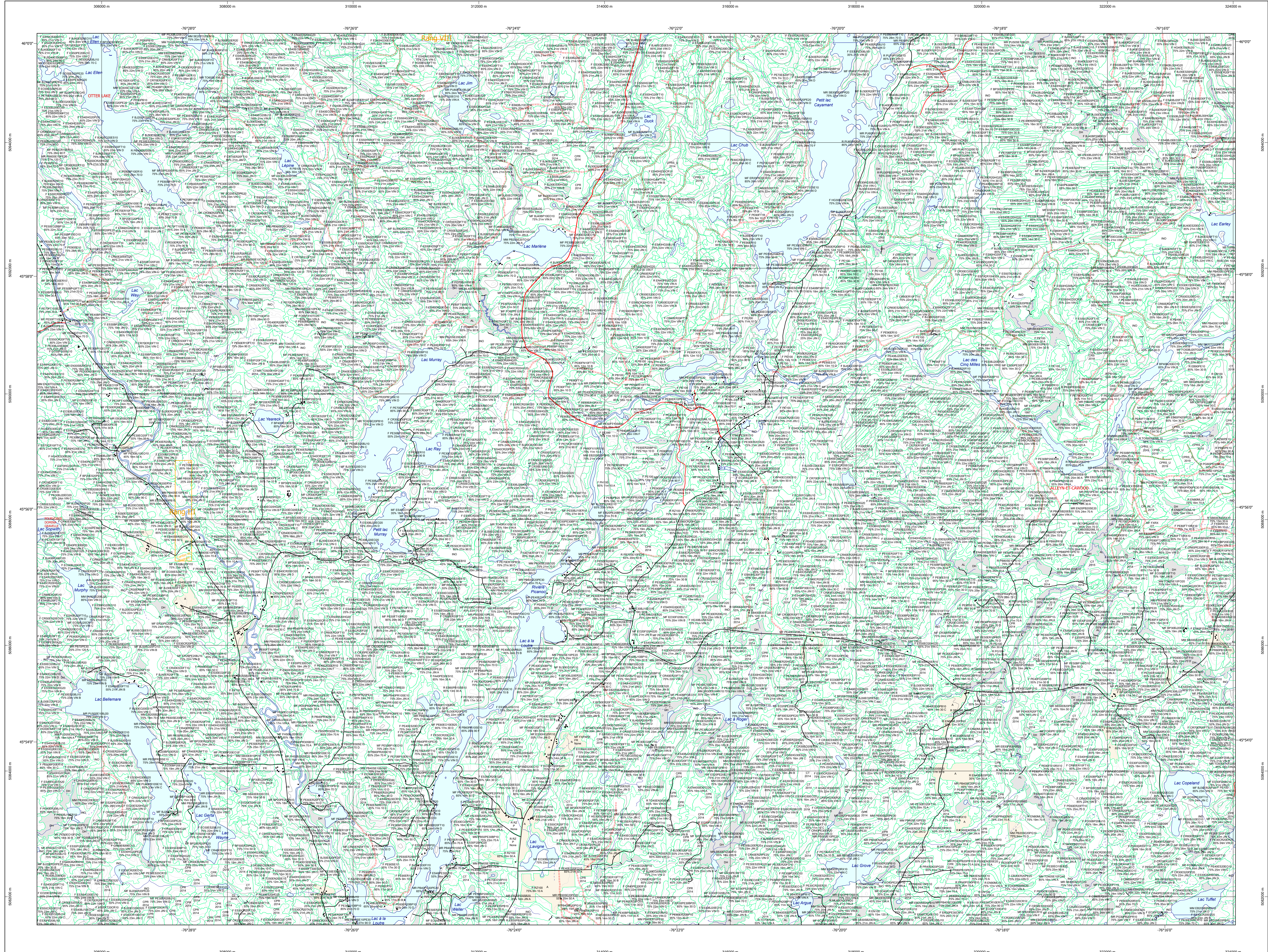


## Carte écoforestière

## STRATIFICATION ÉCOFORESTIÈRE



## Paramètres utilisés pour la cartographie

Code	Description	+7m	-7m	Improductif	Non Forestier
F	Type de couvert				
EM	Essence de base de l'APP	X	X	X	X
10	Général de couvert forestier (NF)	X	X	X	X
11	Stadeur (métre-pied)	X	X	X	X
12	Stadeur (métre-pied)	X	X	X	X
CT	Intervention d'origine	X	X	X	X
2007	Année d'intervention d'origine	X	X	X	X
18	Classe d'âge	X	X	X	X
2018	Année d'intervention partielle	X	X	X	X
19	Classe de coupe	X	X	X	X
16	Code de coupe de base de l'APP	X	X	X	X

La densité est estimée par diamètre, soit avec des valeurs à +5%, à l'exception de la valeur 25% (25 ± 25%)

Exemple d'appellation		Intervention d'origine	Intervention partielle	Improductif	Non forestier
+7m de hauteur	-7m de hauteur				
F	EM	CT	2018	DH	NF
75% 12m JH1	75% 4m 20	CT	2018		

## TYPES DE COUVERT ET ESSENCES

**RÉSINEUX**  
Les résineux constituent 75% ou plus de la surface terrière du peuplement.  
M  
MIXTE À DOMINANCE RÉSINEUSE  
Les résineux constituent de 55% à 74% de la surface terrière du peuplement.  
MI  
MIXTE SANS DOMINANCE  
Les résineux constituent de 45% à 54% de la surface terrière du peuplement.  
MI  
MIXTE À DOMINANCE FEUILLEUSE  
Les résineux constituent de 25% à 44% de la surface terrière du peuplement.  
F  
FEUILLEUX  
Les feuillus constituent moins de 25% de la surface terrière du peuplement.  
F

CODE RÉSINEUX	CODE FEUILLEUX	CODE FEUILLEUX
EB Épicéa blanche	BO Bouleau gris	FO Féline noir
EN Épicéa noron	BJ Bouleau jaune	FR Féline rouge
EU Épicéa rouge	BP Bouleau à papier (blanc)	FX Feuillus exotiques
EV Épicéa de Norvège	CB Chêne blanc	FZ Feuillus tolérants à l'ombre
ME Mélèze européen	CC Cèdre commode	FA Feuillus à grandes feuilles
MI Mélèze hybride	CC Chêne à gros fruits	FZ Feuillus rebousses intermédiaires
MA Mélèze japonais	CH Chêne rouge	GA Héris à grandes feuilles
ML Mélèze laricin	CL Chêne local	NC Noyer cendré
PC Pin rigide (des côtes)	CR Chêne rouge	CA Corylis à fruit doux
PI Pin rigide	CR Chêne rouge	CA Corylis à fruit doux
PN Pin naturel	EA Élabie argente	CV Coudrier de Virginie
PS Pin sylvestre	EA Élabie argente	OP Opulion hybride
PS Pin sylvestre	EA Élabie rouge	PE Peuplier naturel
PS Pin sylvestre	EA Élabie rouge	PE Peuplier hybride
RN Résineux non/mélange	EA Élabie noire	PE Peuplier de Virginie
RX Résineux indétectés	EA Élabie noire	PT Peuplier de Virginie
RS Résineux indétectés	ES Érable blanc (du Est)	PT Peuplier de Virginie
SB Sapin Baumeier	ES Érable blanc (du Est)	PT Peuplier de Virginie
TH Thuya occidental	ES Érable blanc (du Est)	PT Peuplier de Virginie

FEUILLEMENTS ÉQUIVALENTS (0 à 20)	CLASSES D'ÂGE					
	10	30	50	70	90	110
FEUILLEMENTS INÉQUIVALENTS	(0 à 20)	(21 à 40)	(41 à 60)	(61 à 80)	(81 à 100)	(101 à 120)
	Jeune inéquiante (JI)			Vieux inéquiante (VI)		

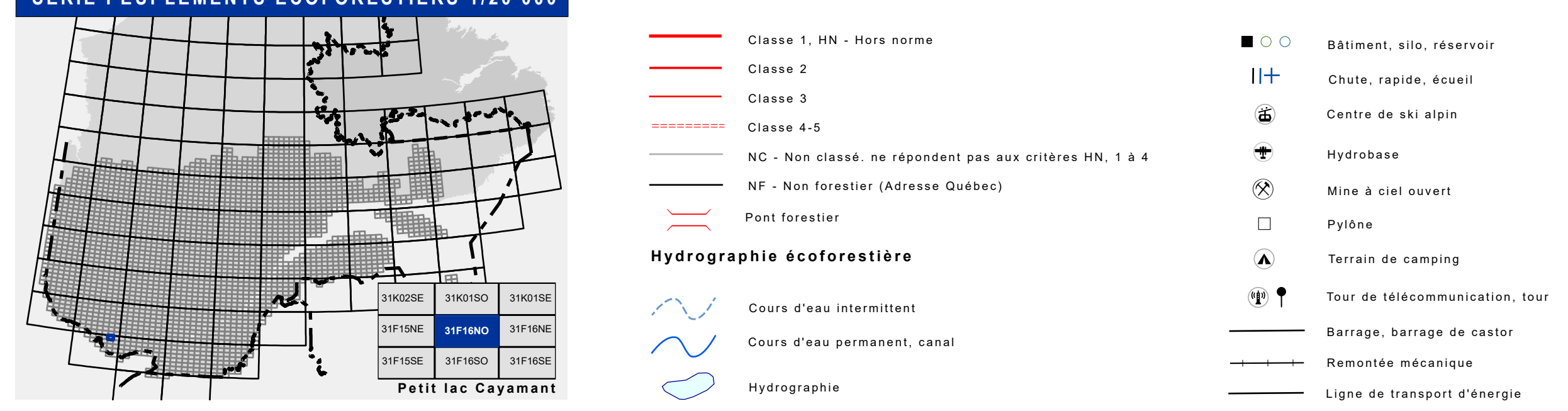
Étage	Structure verticale des tiges de 7m et plus	
	Inférieur (INF)	Supérieur (SUP)
Monotage (MO)	Un seul étage composé de tiges homogènes en hauteur et en couverture > 25%	
B-étage (BI)	Couverture > 25%	Couverture > 25%
Multitâge (MU)	Plus de 2 étages de tiges de 7 mètres et plus. Se retrouvent dans cette catégorie les peuplements jeunes irréguliers (JIR) et vieux irréguliers (VIR).	

CODE PERTURBATIONS D'ORIGINE	CODE INTERVENTIONS PARTIELLES
BR Brûls total	CA Coupe d'assainissement
CB Brûls partiel	CA Coupe d'assainissement
DT Déplacement total	CA Coupe d'assainissement
ES Epandage grave	CD Coupe en diamètre
VER Végétation	CE Coupe à diamètre limite

CODE TERRAINS FORESTIERS IMPRODUCTIFS	CODE CLASSES DE PENTE
DH Duvall ou semi-duvall humide	A Nulle
DS Duvall ou semi-duvall sec	B Faible
AL Aulnaie	C Douce
	D Modérée
	E Forte
	F Extrême
	S Sommet

CODE NON FORESTIER	CODE NON FORESTIER
A Terrain agricole	GR Gravier
AP Aire d'emplacement d'équipement de plus d'un an	LIG Ligne de transport d'énergie
ANT Terrain agricole utilisé dans les secteurs à vocation forestière	NF Mieux forestier perturbé par l'activité humaine
CFO Camp forestier	NX Inclusion non exploitée à l'intérieur d'un traitement (non-bois)
	RO Route et autoroute (empirée)

## SÉRIE PEUPLEMENTS ÉCOFORESTIERS 1/20 000



**Sources**

Donnée : Assise cartographique (données topographiques) / Ministère des Ressources naturelles et de la Faune  
 Date : 14/04/2005 / 08/06/2022

**Informations forestières**

Numéro inventaire : 46024001 / 5e programme  
 Année des photos pour la production de la carte : 2014  
 Système de coordonnées planaires du Québec (SCQPP) / 2014  
 Date de mise à jour provinciale : Juin 2022  
 Superficie minimale d'appellation des peuplements : 4 hectares

**Réalisation**

Production : Ministère des Forêts, de la Faune, et des Parcs / 3701, 4e Avenue Ouest, Suite A108 / Québec, Qc G1R 5S1  
 Diffusion : Directions des inventaires forestiers

**AVERTISSEMENT**

Les lignes de morcellement foncier représentées sur cette carte n'ont AUCUNE valeur légale. Ces limites sont NON OFFICIELLES et sont utilisées à titre indicatif.

Le couche de chemin est produite par le MFFP avec la collaboration du MERN via le système ROUTARD et présente l'information la plus à jour disponible.

Géomètre du Québec