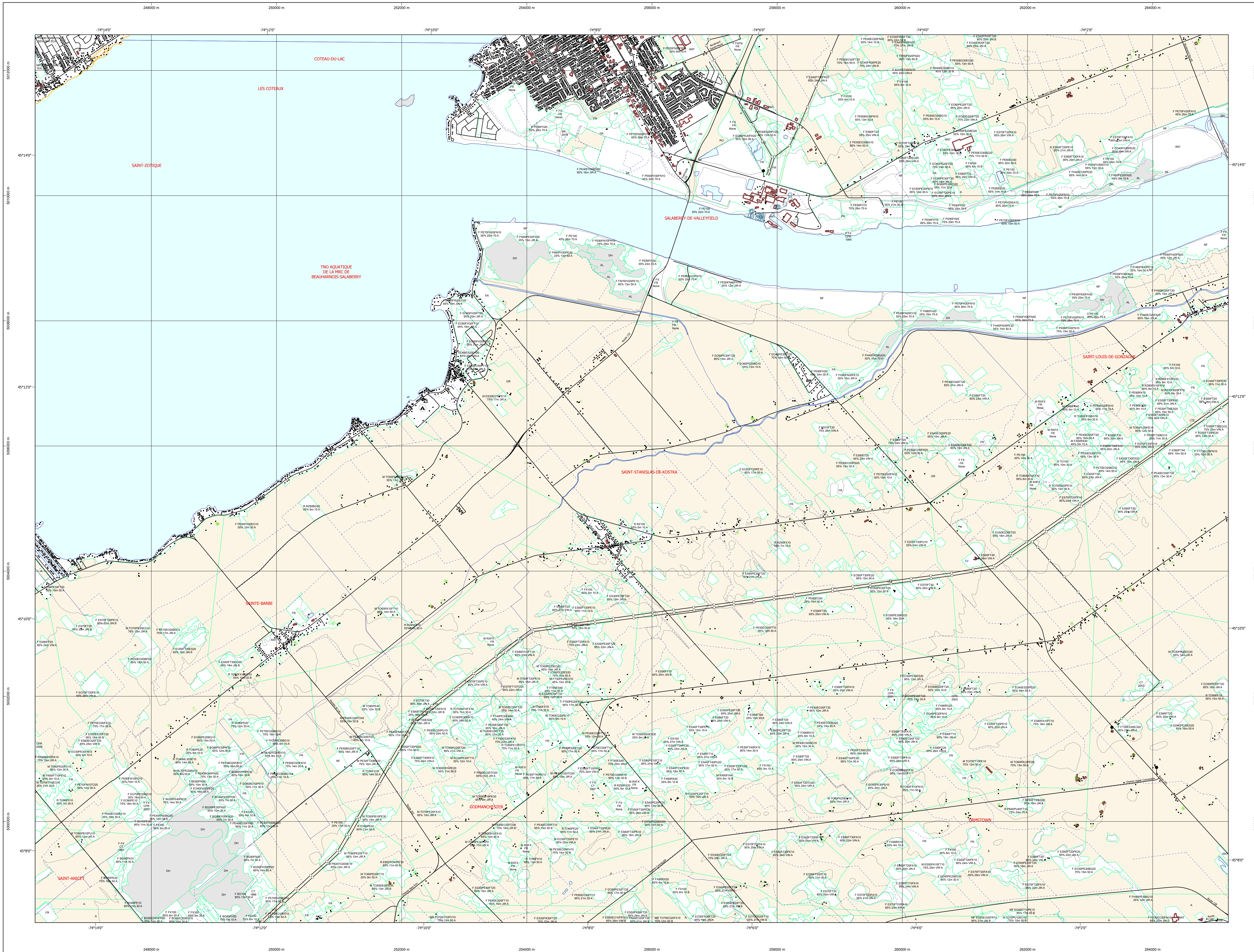


Carte écoforestière

STRATIFICATION ÉCOFORESTIÈRE

31G01NE
(31G01-200-0202)



Paramètres utilisés pour la cartographie					
Code	Description	+7m	-7m	Improductif	Non Forestier
F	Essence de Sa-AFP	X	X		
L2	Chêne de l'ouest forestier (NF)	X	X		
L2	Hêtre commun (NF)	X	X		
CT	Intervention d'origine	X	X		
CT2007	Année d'intervention d'origine	X	X		
CT2018	Année d'intervention partielle	X	X		
CT2019	Année d'intervention partielle	X	X		
F	Classe de densité	X	X		
INF	Cote de pente de Sa-AFP	X		X	X

Le densité est estimée par drone, soit avec des valeurs ± 5%, à l'exception de la valeur (25 ± 29%).

Exemple d'appellation					
+7m de hauteur	-7m de hauteur	Intervention d'origine	Intervention partielle	Improductif	Non forestier
F	F	CT	CT	DH	NF
75% 12m JIN U	75% 4m 20 U				

TYPES DE COUVERT ET ESSENCES
Les réseaux constituent 75% et plus de la surface terrière du peuplement.

- R** RÉSEAU À DOMINANCE RÉSINEUSE
Les réseaux constituent de 55% à 74% de la surface terrière du peuplement.
- M** MIXTE À DOMINANCE RÉSINEUSE
Les réseaux constituent de 45% à 54% de la surface terrière du peuplement.
- MF** MIXTE À DOMINANCE FEUILLUE
Les réseaux constituent de 25% à 44% de la surface terrière du peuplement.
- F** FEUILLU
Les réseaux constituent moins de 25% de la surface terrière du peuplement.

CODE RÉSINEUSES	CODE FEUILLUES	CODE FEUILLUES
EB Epérette blanche	BO Bouleau gris	FO Fûne noir
EN Epérette noire	BJ Bouleau jeune	FR Fûne rouge
EU Epérette rouge	BQ Bouleau à queue (blanc)	FR Fûne
EV Epérette de Norvège	CB Chêne blanc	FT Feuillus tolérants à l'ombre
ME Mélèze européen	CC Chêne corymbifère	FR Feuillus indétectables
MH Mélèze hybride	CD Chêne à gros fruits	FZ Feuillus rebrous indétectables
MH Mélèze japonais	CH Chêne à gros fruits	FR Feuillus à grandes feuilles
ML Mélèze laricin	CI Chêne bicoloré	NC Noyer cendré
PC Pin rigide (des côtes)	CO Chêne à trois couleurs	NN Noyer noir
PI Pin naturel	CR Chêne rouge	OC Orme d'Amérique
PI Pin rouge	CS Chêne à trois couleurs	OC Orme
PI Pin sylvestre	CT Chêne blanc	OV Ostryer de Virginie
PK Résineux indétectables	EA Érable argenté	PA Peuplier baumier
RX Résineux indétectables	EB Érable noir	PE Peuplier naturel
RX Résineux rebrous indétectables	EO Érable rouge	PE Peuplier d'Amérique
SB Sapin baumier	ES Érable à sucre	PT Peuplier faux-remède
TO Thuja occidental	FR Fûne blanc (d'Amérique)	TA Tilleul d'Amérique
	FR Fûne blanc (d'Europe)	FR Feuillus sur stations humides
	FR Fûne blanc (d'Asie)	FR Feuillus indétectables à l'ombre
	FR Fûne blanc (d'Amérique)	FR Feuillus non commerciaux

PEUPLIEMENTS RÉGULIERS	CLASSES D'ÂGE					
	0 à 20	21 à 40	41 à 60	61 à 80	81 à 100	101 à 120
PEUPLIEMENTS IRÉGULIERS	Jeune irrégulière (JIN)			Vieux irrégulière (VIN)		

Étagement (structure verticale des tiges de 7 m et plus)

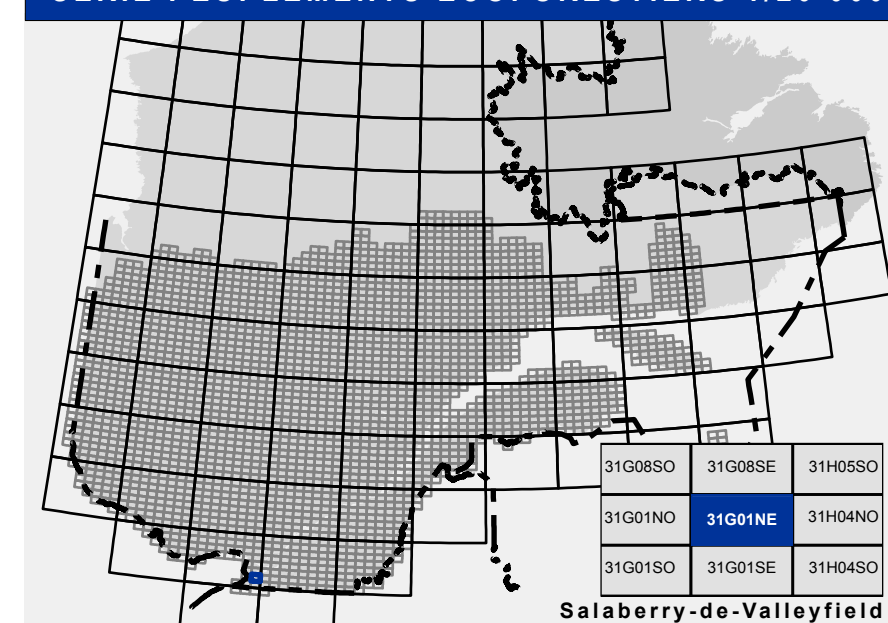
Étage	Intérieur (INF)		Supérieur (SUP)
	Monostage (MO) ex: 110	Un seul étage composé de tiges homogènes en hauteur et en densité > 25%	
Bi-étage (BI) ex: 120	Couverture > 25%	et	Couverture > 25%
Multistage (MU)	Plus de 2 étages de tiges de 7 mètres et plus. Se retrouvent dans cette catégorie les peuplements jeunes irréguliers (JIR) et vieux irréguliers (VIR).		

CODE PERTURBATIONS D'ORIGINE	CODE INTERVENTIONS PARTIELLES
BR Brûls total	CA Coupe d'assainissement
CH Chablis total	CB Coupe par bande
DT Déboisement total	CD Coupe d'amélioration
ES Épidémie grave	CE Coupe en damier
VER Végétation grise	CF Coupe à diamètre limite

TERRAINS FORESTIERS IMPRODUCTIFS	CLASSES DE PENTE
DH Dénudé ou semi-dénudé humide	A Nulle
DS Dénudé ou semi-dénudé sec	B Faible
AL Autre	C Douce
	D Modérée
	E Forte
	F Excessive
	S Sommet

CODE NON FORESTIER	CODE NON FORESTIER
A Terrain agricole	GR Gravier
AEP Aire d'empiètement et d'éclaircie de plus d'un an	ND Site inondé, site encaissé
AT Terrain agricole localisé dans les secteurs à vocation forestière	LTE Ligne de transport d'énergie
ANT Milieu fortement perturbé par l'activité humaine (non-bois)	M Terrain agricole perturbé par l'activité humaine (non-bois)
CFO Camp forestier	NX Inclusion non exploitée à l'intérieur d'un traitement sylvo-coutre
	RO Route et autoroute (empresse)

SÉRIE PEUPLIEMENTS ÉCOFORESTIERS 1/20 000



Voies de communication et ponts

—	Classe 1, HN - Hors norme
—	Classe 2
—	Classe 3
- - -	Classe 4
- - -	NC - Non classé, ne répond pas aux critères HN, 1 à 4
—	NF - Non forestier (Adresse Québec)
—	Pont forestier

Hydrographie écoforestière

—	Cours d'eau intermittent
—	Cours d'eau permanent, canal
—	Hydrographie

Obstacles et infrastructures

■	Bâtiment, sito, réservoir
+	Chute, rapide, écueil
+	Centre de ski alpin
+	Hydrobase
+	Mine à ciel ouvert
+	Pylône
+	Terrain de camping
+	Tour de télécommunication, tour
+	Barrage, barrage de castor
+	Remonte mécanique
+	Ligne de transport d'énergie

Courbe de niveau

—	Courbe de niveau maîtresse
—	Courbe de niveau intermédiaire
—	Esker

Morcellement

—	Morcellement foncier
---	----------------------

Frontières

—	Frontière internationale
—	Frontière interprovinciale
—	Frontière Québec - Terre-Neuve-et-Labrador (cette frontière n'est pas définitive)

Peuplement écoforestier

■	Peuplement écoforestier
■	Peuplement improductif
■	Peuplement non forestier

Métadonnées

Surface de référence géodésique	Ellipsoïde GRS 80
Système de référence géodésique	NAD 83 (CGCR)
Projetion cartographique	Mercator transversale modifiée (MTM), zone de 3°
Origine des altitudes	CGVD 28 (Niveau moyen des mers)
Épaisseur des courbes de niveau	10 mètres
Déclinaison magnétique au centre de la feuille en 2006	14° 45' OUEST
Coordonnées géographiques au centre de la feuille	74° 13' 30" 45" 11" 11" N
Longitude d'origine (méridien central)	73° 30' ouest
Latitude d'origine (équateur)	0°
Coordonnées d'origine	X : 304 800 mètres; Y : 0 mètre
Facteur d'échelle	0,999

Sources

Donnée	Assise cartographique (données topographiques)	Ministère des Ressources naturelles et de la Faune	14/04/2005
	hydrographie sur le terrain	Ministère des Forêts, de la Faune et des Parcs	08/06/2021

Informations forestières

4 ^e programme	2009	2021
--------------------------	------	------

Réalisation

Production :	Ministère des Forêts, de la Faune, et des Parcs
Distribution des inventaires forestiers :	2700, 4 ^e Avenue Québec forestiers
Coordonnées :	100, rue de l'Industrie
Date de mise à jour provinciale :	1997
Superficie minimale d'appellation des peuplements :	4 hectares

AVERTISSEMENT

Les limites de morcellement foncier représentées sur cette carte n'ont aucune valeur légale. Ces limites sont NON OFFICIELLES et sont utilisées à titre indicatif.
La couche de chemins est produite par le MFFP avec la collaboration du MERN via le système ROUTARD et présente l'information la plus à jour disponible.
© Gouvernement du Québec