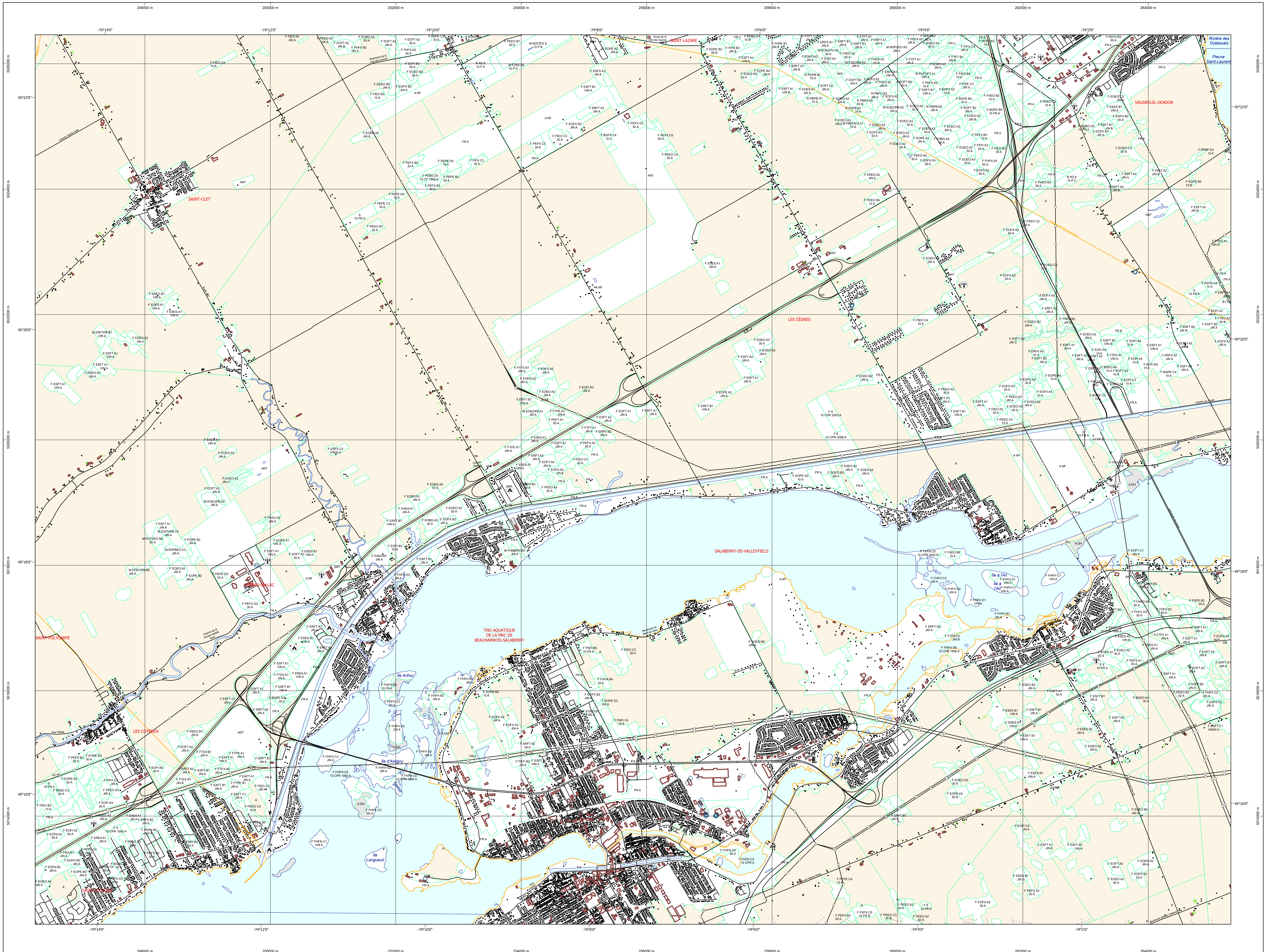


# Carte écoforestière



## STRATIFICATION ÉCOFORESTIÈRE

Paramètres utilisés pour la cartographie

Code	Type de couvert	> 1m	> 10m	Reproductif	Non forestier
0	Forêt	X	X	X	X
1	Forêt	X	X	X	X
2	Forêt	X	X	X	X
3	Forêt	X	X	X	X
4	Forêt	X	X	X	X
5	Forêt	X	X	X	X
6	Forêt	X	X	X	X
7	Forêt	X	X	X	X
8	Forêt	X	X	X	X
9	Forêt	X	X	X	X
10	Forêt	X	X	X	X
11	Forêt	X	X	X	X
12	Forêt	X	X	X	X
13	Forêt	X	X	X	X
14	Forêt	X	X	X	X
15	Forêt	X	X	X	X
16	Forêt	X	X	X	X
17	Forêt	X	X	X	X
18	Forêt	X	X	X	X
19	Forêt	X	X	X	X
20	Forêt	X	X	X	X

Exemple d'appellation

Année	Année de hauteur	Reproductif	Non forestier
1000 A2	CJ 98 D	A	CH
1000 B2	CT 78 10 D		

## TYPES DE COUVERT ET ESSENCES SELON LE PROGRAMME D'INVENTAIRE

RÉSINEUX  
Couverture d'au moins 70% de la surface terrière totale et occupée par les essences résineuses.

FEUILLEUX  
Couverture d'au moins 70% de la surface terrière totale et occupée par les essences feuillues.

MÉLANGES  
Couverture d'au moins 70% de la surface terrière totale et occupée par les essences feuillues et résineuses.

CODE	ESSENCES RÉSINEUSES #1	CODE	ESSENCES FEUILLEUSES #1	CODE	ESSENCES FEUILLEUSES #2
0	Épicéa blanc	01	Bouleau à papier	01	Fraxinus americana
1	Épicéa rouge	02	Bouleau à sucre	02	Fraxinus velutina
2	Pin blanc	03	Chêne blanc	03	Fraxinus pennsylvanica
3	Pin résineux	04	Chêne rouge	04	Alnus incana
4	Pin strobus	05	Chêne à feuilles mortes	05	Alnus glutinosa
5	Pin laricina	06	Chêne à feuilles persistantes	06	Alnus millifolia
6	Pin strobus	07	Chêne à feuilles persistantes	07	Alnus incana
7	Pin strobus	08	Chêne à feuilles persistantes	08	Alnus millifolia
8	Pin strobus	09	Chêne à feuilles persistantes	09	Alnus incana
9	Pin strobus	10	Chêne à feuilles persistantes	10	Alnus millifolia

## INDICES DENSITÉ-HAUTEUR

Classes de densité	HAUTEUR MOYENNE DES TIGES DOMINANTES ET COORDONNÉES	
	10 à 20m	20 à 30m
100%	10	20
90%	10	20
80%	10	20
70%	10	20
60%	10	20
50%	10	20
40%	10	20
30%	10	20
20%	10	20
10%	10	20

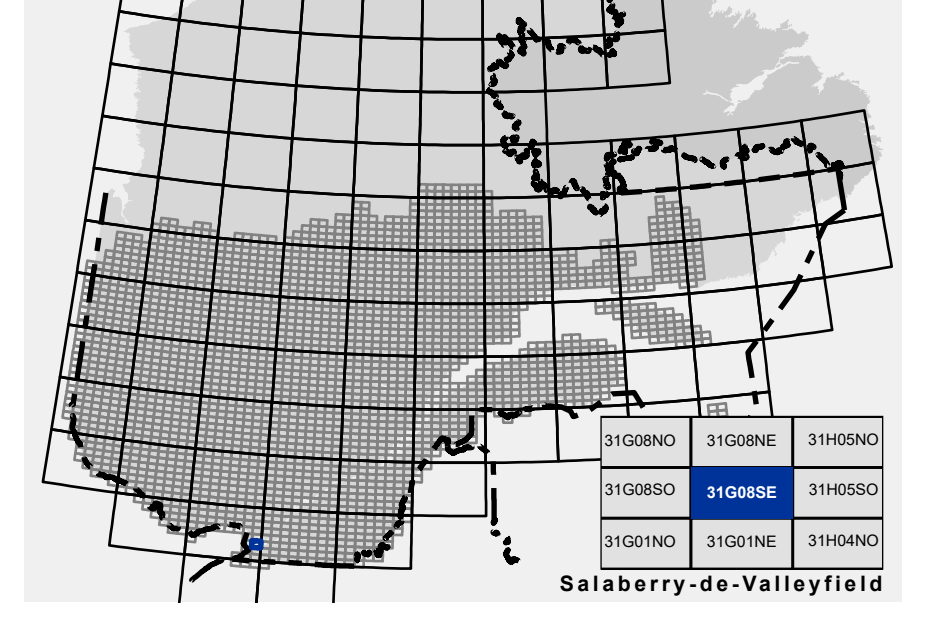
## CLASSES D'ÂGE

REPLEUMENTS	REPLEUMENTS		REPLEUMENTS	
	10 à 20m	20 à 30m	30 à 40m	40 à 50m
RÉGULIERS	10	20	30	40
IRRÉGULIERS	10	20	30	40

CODE	PERTURBATIONS D'ORIGINE	INTERVENTIONS PARTIELLES
CHT	Chablis total	CON
DT	Défrichement total	COE
ES	Épandage grave	COF
BR	Brûlis total	CM
BRV	Brûlis grave	CMC
ESV	Épandage grave	CMF
ESG	Épandage grave	CMH
ESL	Épandage grave	CMJ
ESM	Épandage grave	CMK
ESN	Épandage grave	CMN
ESO	Épandage grave	CMQ
ESP	Épandage grave	CMR
ESR	Épandage grave	CMS
ESQ	Épandage grave	CMT
ESU	Épandage grave	CMV
ESV	Épandage grave	CMW
ESX	Épandage grave	CMX
ESY	Épandage grave	CMY
ESZ	Épandage grave	CMZ

CODE	TERRAINS FORESTIERS	CLASSES DE PENTE
01	Défriché ou semi-défriché humide	A
02	Défriché ou semi-défriché sec	B
03	Défriché ou semi-défriché sec	C
04	Défriché ou semi-défriché sec	D
05	Défriché ou semi-défriché sec	E
06	Défriché ou semi-défriché sec	F
07	Défriché ou semi-défriché sec	G
08	Défriché ou semi-défriché sec	H
09	Défriché ou semi-défriché sec	I
10	Défriché ou semi-défriché sec	J

## SÉRIE PEUPLEMENTS ÉCOFORESTIERS 1/20 000



### Voies de communication et ponts

(Solid line)	Classe 1, HN - Hors norme
(Dashed line)	Classe 2
(Dotted line)	Classe 3
(Dash-dot line)	Classe 4
(Line with 'NC')	NC - Non classé, ne répond pas aux critères HN, 1 à 4
(Line with 'NF')	NF - Non forestier (Adresse Québec)
(Line with 'PF')	Pont forestier

### Hydrographie écoforestière

(Blue wavy line)	Cours d'eau intermittent
(Blue line)	Cours d'eau permanent, canal
(Blue wavy line)	Hydrographie

### Obstacles et infrastructures

(Black square)	Bâtiment, site, réservoir
(Black circle)	Chute, rapide, écueil
(Black triangle)	Centre de ski alpin
(Black square with 'H')	Hydrobase
(Black square with 'M')	Mine à ciel ouvert
(Black square with 'P')	Pylobas
(Black triangle with 'A')	Terrain de camping
(Black square with 'T')	Tour de télécommunication, tour
(Black square with 'B')	Barrière, barrage de castor
(Black square with 'R')	Remonte mécanique
(Black square with 'L')	Ligne de transport d'énergie

### Courbe de niveau

(Solid line)	Courbe de niveau maitresse
(Dashed line)	Courbe de niveau intermédiaire
(Dotted line)	Esker

### Morcellement

(Solid line)	Morcellement foncier
--------------	----------------------

### Frontières

(Dashed line)	Frontière internationale
(Dash-dot line)	Frontière interprovinciale
(Dotted line)	Frontière Québec - Terre-Neuve-et-Labrador (cette frontière n'est pas définitive)

### Peuplement écoforestier

(Green circle)	Peuplement écoforestier
(Green square)	Peuplement improductif
(Green triangle)	Peuplement non forestier

### Métadonnées

Surface de référence géodésique	Ellipsoïde GRS 80
Système de référence géodésique	NAD 83 (CGCR)
Projetion cartographique	Mercator transversale modifiée (MTM), zone de 3°, Système de coordonnées planes du Québec (SCQP) Falcas 0
Origine des altitudes	CGVD 28 (Niveau moyen des mers)
Équidistance des courbes de niveau de la feuille en 2006	10 mètres
Déclinaison magnétique au centre de la feuille en 2006	14° 48' OUEST
Coordonnées géographiques au centre de la feuille	74° 30' 00" 45° 18' 45"
Longitude d'origine (méridien central)	73° 30' ouest
Latitude d'origine (équateur)	0°
Coordonnées d'origine	X : 304 800 mètres; Y : 0 mètre
Facteur d'échelle	0.9999

### Sources

Donnée	Assis cartographique (données topographiques)	Organisme	Ministère des Ressources naturelles et de la Faune
Donnée	Photographies aériennes	Ministère des Forêts, de la Faune et des Parcs	14/04/2005

### Informations forestières

Numéro d'inventaire écoforestier	4e programme
Année des photos pour la production de la carte (Superficie de recouvrement principale)	2009
Date de mise à jour provinciale	juillet 2020
Superficie minimale d'appellation des peuplements	4 hectares

### Réalisation

Production : Ministère des Forêts, Faune, et des Parcs  
 Direction des inventaires forestiers  
 2702, 44 Avenue Ouest, 2<sup>e</sup> ét. A109  
 Québec (Québec), G1M 4B7

Diffusion : Direction des inventaires forestiers

**AVERTISSEMENT**  
 Les limites de morcellement foncier représentées sur cette carte n'ont aucune valeur légale. Ces limites sont NON OFFICIELLES et sont utilisées qu'à titre indicatif.

©Gouvernement du Québec

