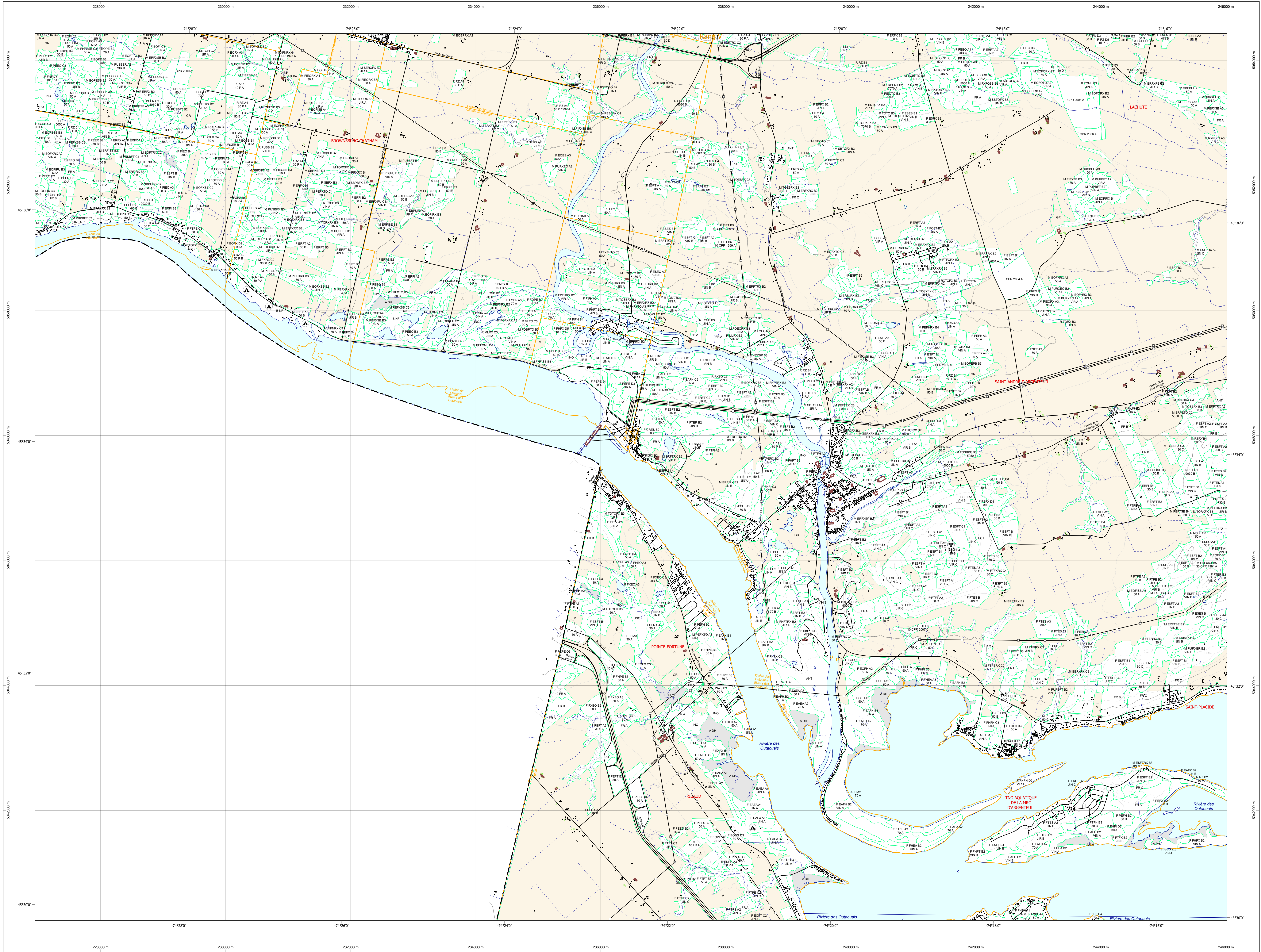


Carte écoforestière



STRATIFICATION ÉCOFORESTIÈRE

Code	Description	1m	1m	Productif	Non forestier
CP	Forêt productive	X		X	
CE	Forêt productive	X		X	
CF	Forêt productive	X		X	
CG	Forêt productive	X		X	
CH	Forêt productive	X		X	
CI	Forêt productive	X		X	
CJ	Forêt productive	X		X	
CK	Forêt productive	X		X	
CL	Forêt productive	X		X	
CM	Forêt productive	X		X	
CN	Forêt productive	X		X	
CO	Forêt productive	X		X	
CP	Forêt productive	X		X	

Exemple d'appellation

JN EC 98 C	JN EC 98 D	Productif	Non forestier
CP 98 A	CP 98 B		
CP 98 C	CP 98 D		

INDICES DENSITÉ-HAUTEUR

CODE	ESSENCE PRINCIPALE	ESSENCE PRINCIPALE #2	ESSENCE PRINCIPALE #3
CP	Épicéa blanc	Épicéa blanc	Épicéa blanc
CF	Épicéa rouge	Épicéa rouge	Épicéa rouge
CG	Épicéa rouge	Épicéa rouge	Épicéa rouge
CH	Épicéa rouge	Épicéa rouge	Épicéa rouge
CI	Épicéa rouge	Épicéa rouge	Épicéa rouge
CJ	Épicéa rouge	Épicéa rouge	Épicéa rouge
CK	Épicéa rouge	Épicéa rouge	Épicéa rouge
CL	Épicéa rouge	Épicéa rouge	Épicéa rouge
CM	Épicéa rouge	Épicéa rouge	Épicéa rouge
CN	Épicéa rouge	Épicéa rouge	Épicéa rouge
CO	Épicéa rouge	Épicéa rouge	Épicéa rouge

INDICES DENSITÉ-HAUTEUR (suite)

CLASSE	HAUTEUR MOYENNE	DENSITÉ MOYENNE
1	10-20	10-20
2	20-30	20-30
3	30-40	30-40
4	40-50	40-50
5	50-60	50-60

CLASSES D'ÂGE

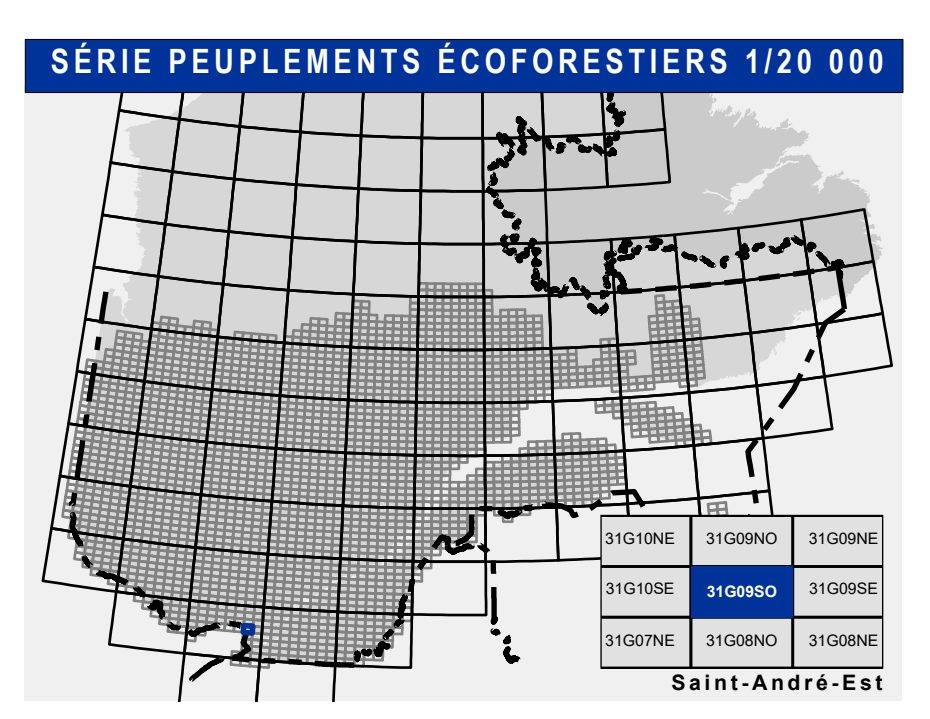
REQUELLEMENTS	10-20	20-30	30-40	40-50	50-60	60-70	70-80	80-90	90-100
RÉGULIER	10	20	30	40	50	60	70	80	90
IRRÉGULIER	15	25	35	45	55	65	75	85	95

PERTURBATIONS D'ORIGINE

CODE	PERTURBATIONS D'ORIGINE	INTERVENTIONS PARTIELLES
CHT	Chablis total	CCN
DT	Déblanchement total	CCD
ES	Epiérite grave	CCD
BR	Bûche totale	CAM
VER	Vergies graves	CA

TERRAINS FORESTIERS

CODE	DESIGNATION	TALUS D'INCLINAISON
CD	Déroulé ou semi-déroulé humide	A
CA	Déroulé ou semi-déroulé sec	B
AL	Autres	C



Voies de communication et ponts

- Classe 1, HN - Hors norme
- Classe 2
- Classe 3
- Classe 4
- NC - Non classé, ne répond pas aux critères HN, 1 à 4
- NP - Non forestier (Adresse Québec)
- Pont forestier

Obstacles et infrastructures

- Bâtiment, silo, réservoir
- Chute, rapide, écueil
- Centre de ski alpin
- Hydrobase
- Mine à ciel ouvert
- Pylône
- Terrain de camping
- Tour de télécommunication, tour
- Barrière, barrage de castor
- Remonte mécanique
- Ligne de transport d'énergie

Courbe de niveau

- Courbe de niveau maîtresse
- Courbe de niveau intermédiaire
- Eskar

Peuplement écoforestier

- Peuplement écoforestier
- Peuplement improductif
- Peuplement non forestier

Métadonnées

- Surface de référence géodésique: Ellipsoïde GRS 80
- Système de référence géodésique: NAD 83 (CGCRS)
- Projection cartographique: Mercator transverse modifiée (MTM), zone de 3°
- Origine des altitudes: CGVD 28 (Niveau moyen des mers)
- Équidistance des courbes de niveau: 10 mètres
- Déclinaison magnétique au centre de la feuille en 2006: 14° 45' OUEST
- Coordonnées géographiques au centre de la feuille: 74° 22' 30" O 45° 33' 45" N
- Longitude d'origine (méridien central): 73° 30' ouest
- Latitude d'origine (équateur): 0°
- Coordonnées d'origine: X: 304 800 mètres; Y: 0 mètre
- Facteur d'échelle: 0.9999

Informations forestières

- Nombre d'inventaires écoforestiers: 4e programme
- Année des photos pour la production de la carte: 2009
- Date de mise à jour provinciale: Juillet 2010
- Surface minimale d'appellation des peuplements: 4 hectares

AVERTISSEMENT

Les limites de morcellement foncier représentées sur cette carte n'ont aucune valeur légale. Ces limites sont NON OFFICIELLES et sont utilisées à titre indicatif.

©Gouvernement du Québec