

Carte écoforestière

STRATIFICATION ÉCOFORESTIÈRE

Paramètres utilisés pour la cartographie

Code	Description	+7m	-7m	Improductif	Non forestier
F	Essence de S. de A.P.P.	X	X	X	X
10	Général du couvert forestier (NF)	X	X	X	X
12	Stadeur (moins de 20m)	X	X	X	X
CT	Intervention d'origine	X	X	X	X
2007	Année d'intervention d'origine	X	X	X	X
IMP	Code de source de S. de A.P.P.	X	X	X	X
IMP	Intervention partielle	X	X	X	X
2018	Année d'intervention partielle	X	X	X	X
IMP	Code de source de S. de A.P.P.	X	X	X	X

La densité est estimée par drone, soit des valeurs à ± 5%, à l'exception de la valeur (25 à 29%).

Exemple d'appellation

+7m de hauteur	-7m de hauteur	Intervention d'origine	Intervention partielle	Improductif	Non forestier
F 75% 12m JIN U	F 75% 4m 20 U	RAC09 100	IMP 2018	DH	IMP

TYPES DE COUVERT ET ESSENCES
RÉSINEUX
 Les résineux constituent 75% ou plus de la surface terrière du peuplement.
MIXTE À DOMINANCE RÉSINEUSE
 Les résineux constituent de 55% à 74% de la surface terrière du peuplement.
MIXTE SANS DOMINANCE
 Les résineux constituent de 45% à 54% de la surface terrière du peuplement.
MIXTE À DOMINANCE FEUILLEUSE
 Les résineux constituent de 25% à 44% de la surface terrière du peuplement.
FEUILLEUX
 Les résineux constituent moins de 25% de la surface terrière du peuplement.

CODE RÉSINEUX		CODE FEUILLEUX		CODE FEUILLEUX	
EB	Épette blanche	BO	Boulaie gris	FO	Faîne noir
EN	Épette noire	BJ	Boulaie jeune	FR	Faîne rouge
ER	Épette rouge	BP	Boulaie à peupier (blanc)	FR	Faîne
EV	Épette de Norvège	CB	Chêne blanc	FR	Faunes tolérants à l'ombre
ME	Mélèze européen	CC	Cayer coralloïde	FX	Faunes indistinctes
MH	Mélèze hybride	CH	Chêne à gros fruits	FZ	Faunes redoutés intermédiaires
MA	Mélèze japonais	CH	Chêne à gros fruits	FX	Faunes à grandes feuilles
ML	Mélèze laricin	CI	Chêne bicoloré	NC	Noyer candide
CM	Chêne muqué	CF	Cayer à fruit doux	NM	Noyer noir
PC	Pin rigide (des cônesux)	CR	Chêne rouge	CA	Omme d'Amérique
PR	Pin rouge	CT	Chêne vert	CT	Chêne
PI	Pin naturel	EA	Élabie argente	OV	Ostryer de Virginie
PN	Pin noir	EA	Élabie	PA	Peuplier baumier
PS	Pin sylvestre	EB	Élabie rouge	PE	Peuplier naturel
RE	Résineux indistincts	ER	Élabie	PH	Peuplier hybride
RZ	Résineux redoutés indistincts	ES	Élabie à sucre	PL	Peuplier délaissé
RB	Résineux redoutés indistincts	FR	Faîne blanc (de France)	PL	Peuplier à saule
SB	Sapin baumier	FH	Feuilleux sur stations humides	TA	Tilleul d'Amérique
TO	Thuya occidental	FN	Faunes non à l'ombre		

CLASSES D'ÂGE

FEUILLEMENTS ÉQUINIENS	10	30	40	60	80	100	120	150
FEUILLEMENTS INÉQUINIENS	Jeune inéquienne (JIN)			Vieux inéquienne (VIN)				

Étage

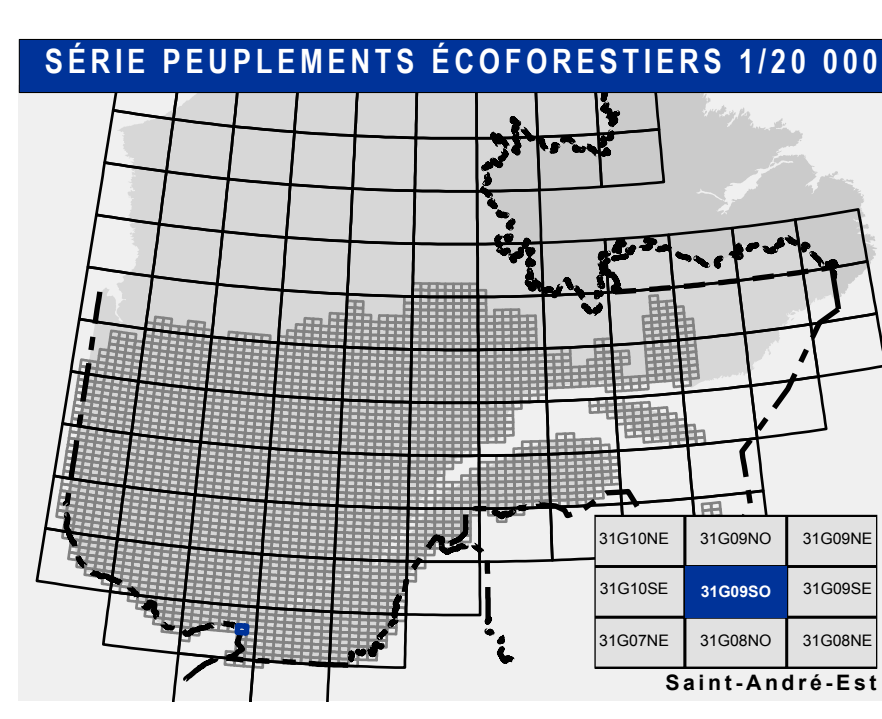
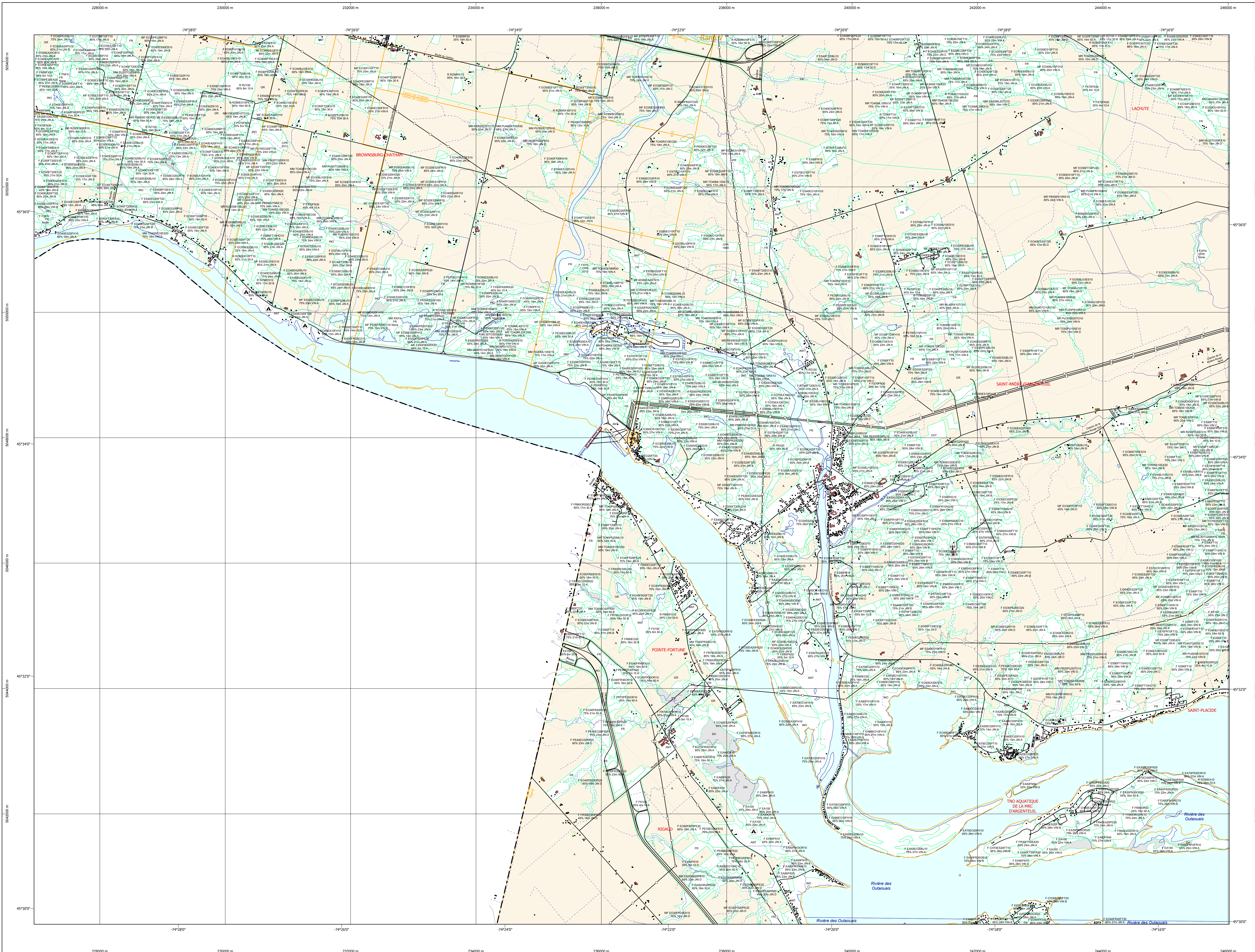
Étage	Intérieur (INF)	Supérieur (SUP)
Monotage (MO) ex: 110	Un seul étage composé de tiges homogènes en hauteur et couverture > 25%	
B-étage (BI) ex: 100	Couverture > 25%	Couverture > 25%
Multitage (MU)	Plus de 2 étages de tiges de 7 mètres et plus. Se retrouvent dans cette catégorie les peuplements jeunes irréguliers (JIR) et vieux irréguliers (VIR).	

CODE PERTURBATIONS D'ORIGINE		CODE INTERVENTIONS PARTIELLES	
BR	Brûls total	CA	Coupe d'assainissement
CH	Chablis total	CD	Coupe d'amélioration
DT	Dépassement total	CE	Coupe en damier
ES	Épidémie grave	CF	Coupe à diamètre limite
VER	Verges grave	CG	Coupe de présilage

INTERVENTIONS D'ORIGINE		CODE INTERVENTIONS PARTIELLES	
BRO	Bûche enrac	CI	Coupe de présilage
CBA	Coupe par bandes	CJ	Coupe de présilage
CBT	Coupe par bandes finale	CK	Coupe de présilage
CDV	Coupe avec protection des tiges à diamètre variable	CL	Coupe de présilage
CF	Coupe d'aménagement final	CM	Coupe de présilage
CF	Coupe progressive irrégulière phase finale	CO	Coupe de présilage
CFI	Coupe progressive irrégulière phase finale	CP	Coupe progressive irrégulière
CFH	Coupe avec protection de la haute régénération et des souches	CQ	Coupe progressive irrégulière
CFR	Coupe avec protection de la régénération	CR	Coupe progressive irrégulière
CFT	Coupe avec protection des petites tiges marquées et des souches	CS	Coupe progressive irrégulière
CRB	Coupe de récupération dans un brûlis	CS	Coupe progressive irrégulière
CRS	Réculte des tiges résiduelles et des rebuts	CT	Coupe de présilage
CRT	Coupe avec réserve de semencier	CTA	Coupe progressive irrégulière
CS	Coupe de succession	CTB	Coupe progressive irrégulière
CT	Coupe totale	CTC	Coupe progressive irrégulière
DT	Dépassement	CTD	Coupe progressive irrégulière
ENS	Ensemencement avec mini-semis	CTE	Coupe progressive irrégulière
EU	Éclaircie commerciale	CTF	Coupe progressive irrégulière
FR	Friche	CTG	Coupe progressive irrégulière
P	Plantation	CTH	Coupe progressive irrégulière
PLB	Plantation de boulaies	CTI	Coupe progressive irrégulière
PLN	Plantation à racines nues	CTJ	Coupe progressive irrégulière
PLR	Plantation avec semis en récipients	CTK	Coupe progressive irrégulière
PRR	Regain de régénération pour constituer l'équipement d'une plantation	CTL	Coupe progressive irrégulière
REA	Régénération d'une infrastructure abandonnée	CTM	Coupe progressive irrégulière
RRS	Régénération en vert d'un plan spécial d'aménagement	CTN	Coupe progressive irrégulière

TERRAINS FORESTIERS IMPRODUCTIFS			CLASSES DE PENTE		
CODE	DÉSIGNATION	TAUX D'INCLINAISON	CODE	DÉSIGNATION	TAUX D'INCLINAISON
DH	Dénué ou semi-dénué humide	A	Null	0% à 3%	
DS	Dénué ou semi-dénué sec	B	Faible	4% à 9%	
AL	Aulnaie	C	Douce	9% à 15%	
		D	Moyenne	16% à 20%	
		E	Fort	21% à 40%	
		F	Excessif	41% et plus	
		S	Sommet	Entouré de 41% et plus	

CODE NON FORESTIER		CODE NON FORESTIER	
A	Terrain agricole	AR	Graviers
AEF	Aire d'épandage et d'épandage de plus d'un an	IND	Sol inondé, site exondé
LTE	Ligne de transport d'énergie	LTE	Ligne de transport d'énergie
AF	Terrain agricole localisé dans les secteurs à vocation forestière	NP	Mauvaise gestion perturbée par l'activité humaine (brousses)
ANT	Mieux, fortement perturbé par l'activité humaine (non-bois)	NX	Inclusion non exploitée à l'intérieur d'un traitement sylvicole
CFO	Camp forestier	RO	Route et autoroute (empresse)



Voies de communication et ponts

- Classe 1, HN - Hors norme
- Classe 2
- Classe 3
- Classe 4
- NC : Non classé, ne répond pas aux critères HN, 1 à 4
- NF : Non forestier (adresse Québec)
- Pont forestier

Hydrographie écoforestière

- Cours d'eau intermittent
- Cours d'eau permanent, canal
- Hydrographie

Obstacles et infrastructures

- Bâtiment, site, réservoir
- Chute, rapide, écueil
- Centre de ski alpin
- Hydrobase
- Mine à ciel ouvert
- Pylône
- Terrain de camping
- Tour de télécommunication, tour
- Barrière, barrage de castor
- Remonte mécanique
- Ligne de transport d'énergie

Courbe de niveau

- Courbe de niveau maitresse
- Courbe de niveau intermédiaire
- Esker

Peuplement écoforestier

- Peuplement écoforestier
- Peuplement improductif
- Peuplement non forestier

Métadonnées

- Surface de référence géodésique: Ellipsoïde GRS 80
- Système de référence géodésique: NAD 83 (CGCR)
- Projection cartographique: Mercator transverse modifiée (MTM), zone de 3°
- Système de coordonnées planes du Québec (SCQP)
- Origine des altitudes: CGVD 28 (Niveau moyen des mers)
- Équidistance des courbes de niveau: 10 mètres
- Déclinaison magnétique au centre de la feuille en 2006: 14° 45' OUEST
- Coordonnées géographiques au centre de la feuille: 74° 22' 30" O 45° 33' 45" N
- Longitude (origine méridien central): 73° 30' ouest
- Latitude (origine équateur) 0°
- Coordonnées d'origine: X: 304 800 mètres; Y: 0 mètre
- Facteur d'échelle: 0.999

Informations forestières

- Année des photos pour la production de la carte: 2018
- Régénération d'une infrastructure abandonnée: 2018
- Régénération en vert d'un plan spécial d'aménagement: 2018
- Superficie minimale d'appellation des peuplements: 4 hectares

Production: Ministère des Forêts, de la Faune, et des Parcs
 Québec, 44 Avenue Duval, 4^e étage A109, Québec, Québec, G1M 4E8

Diffusion: Directions des inventaires forestiers

AVERTISSEMENT
 Les limites de morcellement foncier représentées sur cette carte n'ont aucune valeur légale. Ces limites sont NON OFFICIELLES et sont utilisées qu'à titre indicatif.
 La couche de chemins est produite par le MFFP avec la collaboration du MERN via le système ROUTARD et présente l'information la plus à jour disponible.
 © Gouvernement du Québec