

Carte écoforestière

STRATIFICATION ÉCOFORESTIÈRE

Paramètres utilisés pour la cartographie

Code	Description	+7m	-7m	Improductif	Non forestier
F	Forêt	X	X	X	X
CT	Intervention d'origine	X	X	X	X
2007	Année d'intervention d'origine	X	X	X	X
INT	Intervention partielle	X	X	X	X
2018	Année d'intervention partielle	X	X	X	X
INT	Intervention totale	X	X	X	X
2023	Année d'intervention totale	X	X	X	X

La densité est estimée par classe, soit avec des valeurs ± 5%, à l'exception de la valeur 25% (25 ± 25%)

Exemple d'appellation

+7m de hauteur	-7m de hauteur	Intervention d'origine	Intervention partielle	Improductif	Non forestier
F	F	CT	INT	INT	INT
75% 12m JIN	75% 4m 20	CT 2007	INT 2018	INT	INT

TYPES DE COUVERT ET ESSENCES

RÉSINEUX
Les résineux constituent 75% et plus de la surface terrière du peuplement.

MIXTE À DOMINANCE RÉSINEUSE
Les résineux constituent de 55% à 74% de la surface terrière du peuplement.

MIXTE SANS DOMINANCE
Les résineux constituent de 45% à 54% de la surface terrière du peuplement.

MIXTE À DOMINANCE FEUILLEUSE
Les résineux constituent de 25% à 44% de la surface terrière du peuplement.

FEUILLEUX
Les résineux constituent moins de 25% de la surface terrière du peuplement.

CODE RÉSINEUX	CODE FEUILLEUX	CODE FEUILLEUX
EB	BG	FO
EN	BJ	FR
EU	BL	FS
EV	CB	FT
ME	CC	FX
MA	CD	FZ
ML	CH	FX
MR	CI	FX
PC	CH	FX
PD	CH	FX
PE	CH	FX
PF	CH	FX
PG	CH	FX
PH	CH	FX
PI	CH	FX
PL	CH	FX
PM	CH	FX
PN	CH	FX
PO	CH	FX
PP	CH	FX
PR	CH	FX
PS	CH	FX
PT	CH	FX
PV	CH	FX
PW	CH	FX
PX	CH	FX
PY	CH	FX
PZ	CH	FX
QA	CH	FX
QB	CH	FX
QC	CH	FX
QD	CH	FX
QE	CH	FX
QF	CH	FX
QG	CH	FX
QH	CH	FX
QI	CH	FX
QJ	CH	FX
QK	CH	FX
QL	CH	FX
QM	CH	FX
QN	CH	FX
QO	CH	FX
QP	CH	FX
QQ	CH	FX
QR	CH	FX
QS	CH	FX
QT	CH	FX
QU	CH	FX
QV	CH	FX
QW	CH	FX
QX	CH	FX
QY	CH	FX
QZ	CH	FX

CLASSES D'ÂGE

FEUILLEUXS	10	30	50	70	90	110	130
EQUINIENS	(0 à 20)	(21 à 40)	(41 à 60)	(61 à 80)	(81 à 100)	(101 à 120)	(121 et plus)
FEUILLEUXS	Jeune inéquienne (JIN)				Vieux inéquienne (VIN)		
INÉQUINIENS							

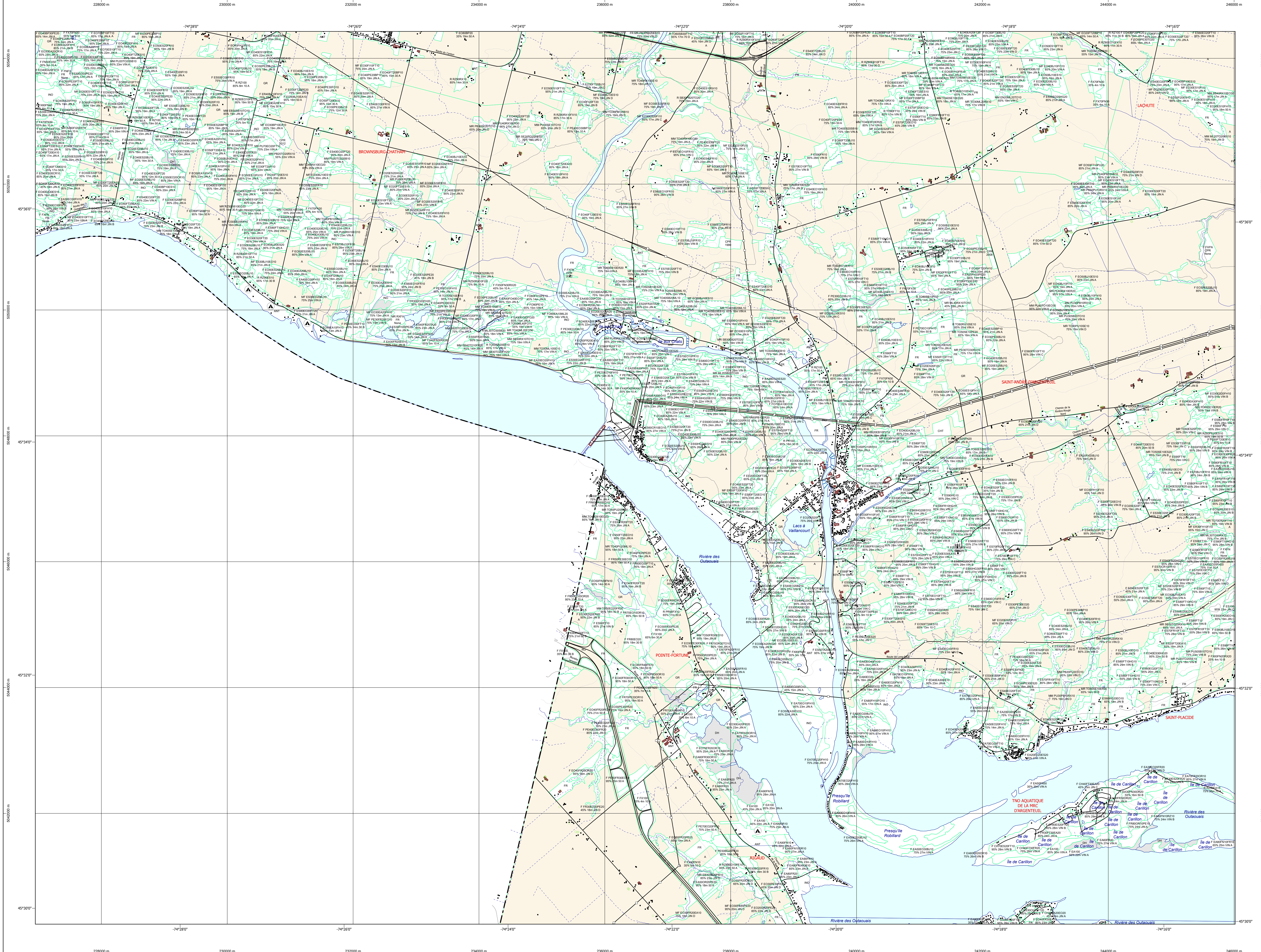
Étage

Étage	Intérieur (INF)	Supérieur (SUP)
Monotage (MO)	Un seul étage composé de tiges homogènes en hauteur et couverture > 25%	
B-étage (BI)	Couverture > 25%	Couverture > 25%
Multitage (MU)	Plus de 2 étages de tiges de 7 mètres et plus. Se retrouvent dans cette catégorie les peuplements jeunes inéquiennes (JIN) et vieux inéquiennes (VIN).	

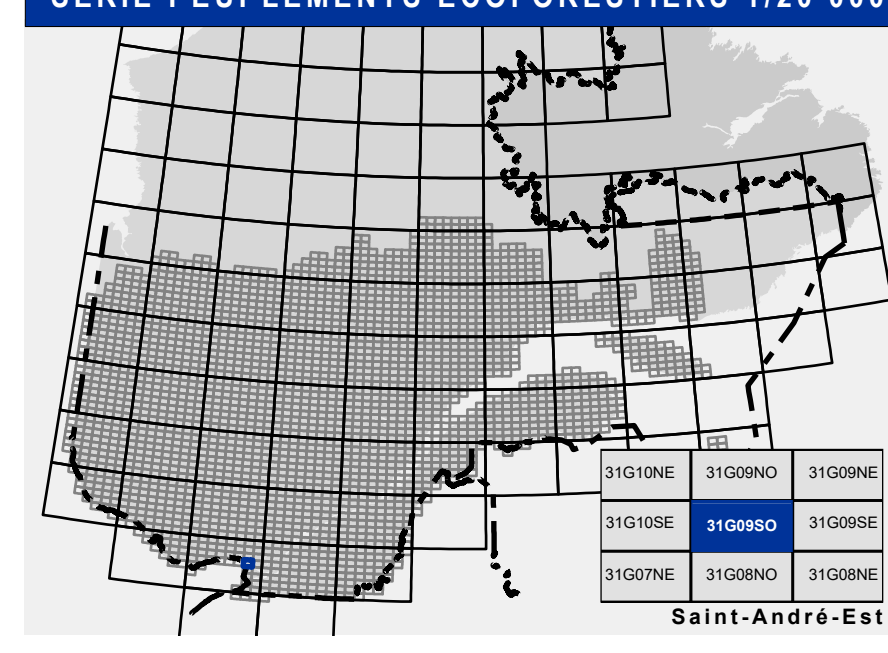
CODE PERTURBATIONS D'ORIGINE	CODE INTERVENTIONS PARTIELLES
BR	CA
CH	CB
DT	CC
ES	CD
VEP	CE
	CF
	CG
	CH
	CI
	CJ
	CK
	CL
	CM
	CN
	CO
	CP
	CQ
	CR
	CS
	CT
	CU
	CV
	CW
	CX
	CY
	CZ
	DA
	DB
	DC
	DD
	DE
	DF
	DG
	DH
	DI
	DJ
	DK
	DL
	DM
	DN
	DO
	DP
	DQ
	DR
	DS
	DT
	DU
	DV
	DW
	DX
	DY
	DZ

CODE TERRAINS FORESTIERS IMPRODUCTIFS	CODE CLASSES DE PENTE	DESIGNATION	Taux d'inclinaison
DH	A	Nulle	0% à 3%
DS	B	Faible	4% à 9%
AL	C	Douce	9% à 15%
	D	Moyenne	16% à 20%
	E	Forse	21% à 40%
	F	Excessive	41% et plus
	S	Sommet	Entouré de 41% et plus

CODE NON FORESTIER	CODE NON FORESTIER
A	GR
AEF	ND
LTE	LI
ANT	NX
CFO	RO
	SE
	TE
	TR
	TS
	TT
	TV
	TX
	TY
	TZ
	UA
	UB
	UC
	UD
	UE
	UF
	UG
	UH
	UI
	UJ
	UK
	UL
	UM
	UN
	UO
	UP
	UQ
	UR
	US
	UT
	UU
	UV
	UW
	UX
	UY
	UZ



SÉRIE PEUPELEMENTS ÉCOFORESTIERS 1/20 000



Voies de communication et ponts

- Classe 1, HN - Hors norme
- Classe 2
- Classe 3
- Classe 4-5
- NC - Non classé, ne répond pas aux critères HN, 1 à 4
- NF - Non forestier (Adresse Québec)
- Post forestier

Hydrographie écoforestière

- Cours d'eau intermittent
- Cours d'eau permanent, canal
- Hydrographie

Obstacles et infrastructures

- Bâtiment, silo, réservoir
- Chute, rapide, écueil
- Centre de ski alpin
- Hydrobase
- Mine à ciel ouvert
- Pyloène
- Terrain de camping
- Tour de télécommunication, tour
- Barrière, barrage de castor
- Remonte mécanique
- Ligne de transport d'énergie

Courbe de niveau

- Courbe de niveau maîtresse
- Courbe de niveau intermédiaire
- Eskar

Morcellement

- Morcellement foncier

Frontières

- Frontière internationale
- Frontière interprovinciale
- Frontière Québec - Terre-Neuve-et-Labrador (cette frontière n'est pas définitive)

Peuplement écoforestier

- Peuplement écoforestier
- Peuplement improductif
- Peuplement non forestier

Métadonnées

Surface de référence géodésique: Ellipsoïde GRS 80
 Système de référence géodésique: NAD 83 (CGCR2)
 Projection cartographique: Mercator transverse modifiée (MTM), zone de 3°
 Système de coordonnées planées du Québec (SCQPQ)
 Origine des altitudes: CGVD 28 (Niveau moyen des mers)
 Équidistance des courbes de niveau: 10 mètres
 Déclinaison magnétique au centre de la feuille en 2006: 14° 45' OUEST
 Coordonnées géographiques au centre de la feuille: 74° 22' 30" O 45° 33' 45" N
 Longitude (origine méridien central): 73° 30' ouest
 Latitude d'origine (Équateur): 0°
 Coordonnées d'origine: X: 304 800 mètres; Y: 0 mètre
 Facteur d'échelle: 0.999

Sources

Donnée: Asasix cartographique (données topographiques)
 Organisme: Ministère des Ressources naturelles et de la Faune / Ministère des Ressources naturelles et des Forêts
 Date: 14/04/2005 / 22/09/2023

Informations forestières

Année des photos pour la production de la carte (Expertise des recensements provinciaux): 2018
 Date de mise à jour provinciale: Octobre 2023
 Superficie minimale d'appellation des peuplements: 4 hectares

Réalisation

Production: Ministère des Ressources naturelles et des Forêts
 Diffusion: Direction des inventaires forestiers

AVERTISSEMENT

Les limites de morcellement foncier représentées sur cette carte n'ont aucune valeur légale. Ces limites sont NON OFFICIELLES et sont utilisées à titre indicatif.

La couche de chemin est produite par le MRNF à partir du système ROUTARD et présente l'information la plus à jour disponible.

© Gouvernement du Québec

