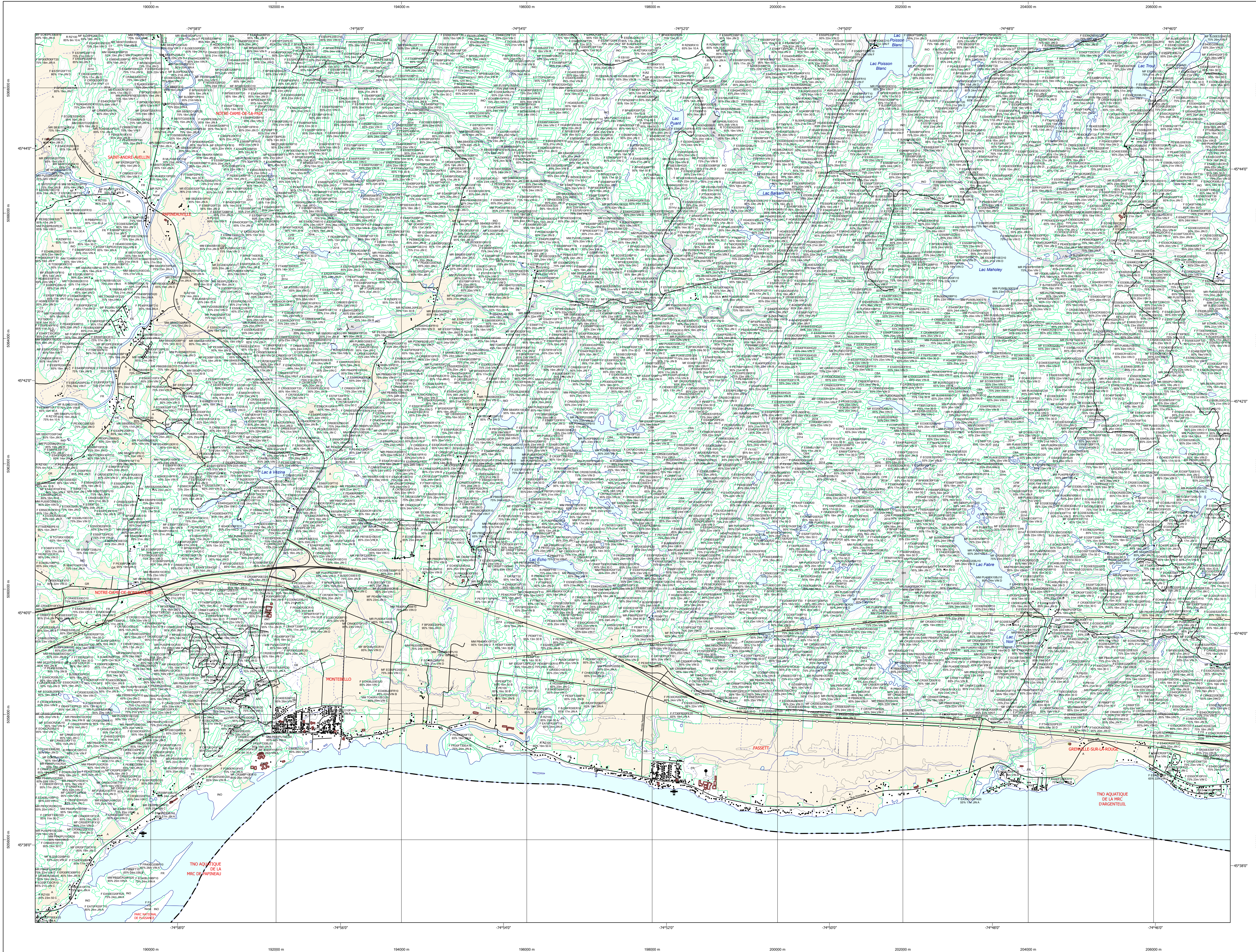


Carte écoforestière

STRATIFICATION ÉCOFORESTIÈRE



Paramètres utilisés pour la cartographie

Code	Description	+7m	-7m	Improductif	Non Forestier
E	Essence de feuillus	X	X		
CT	Intervention d'origine	X	X		
2007	Année d'intervention d'origine	X	X		
2018	Année d'intervention partielle	X	X		
2018	Année d'intervention totale	X	X		
F	Code de coupe de feuillus			X	X
68	Code de coupe de feuillus			X	X

La densité est estimée par photos, soit avec des valeurs $\pm 5\%$ à l'exception de la valeur 25% (25 $\pm 2\%$).

Exemple d'appellation

+7m de hauteur	-7m de hauteur	Intervention d'origine	Intervention partielle	Improductif	Non forestier
F 75% 12m JIN LU		CT 2007	2018	OH	NP

- TYPES DE COUVERT ET ESSENCES**
- RÉSINEUX**
Les résineux constituent 75% et plus de la surface terrière du peuplement.
 - MIXTE À DOMINANCE RÉSINEUSE**
Les résineux constituent de 55% à 74% de la surface terrière du peuplement.
 - MIXTE SANS DOMINANCE**
Les résineux constituent de 45% à 54% de la surface terrière du peuplement.
 - MIXTE À DOMINANCE FEUILLEUSE**
Les résineux constituent de 25% à 44% de la surface terrière du peuplement.
 - FEUILLEUX**
Les résineux constituent moins de 25% de la surface terrière du peuplement.

CODE RÉSINEUX	CODE FEUILLEUX	CODE FEUILLEUX
EB Epénette blanche	BO Bouleau gris	FO Faîne noir
EN Epénette noire	BJ Bouleau jaune	FR Faîne rouge
EU Epénette rouge	BK Bouleau à queue blanc	FA Faîne
EV Epénette de Norvège	CB Chêne blanc	FX Feuilles tolérants à l'ombre
EA Épicéa commun	CC Chêne rouge	FE Feuilles indistinctes
ME Mélèze hybride	CC Chêne à gros traits	FZ Feuilles redoutées indistinctes
MA Mélèze asiatique	CA Chêne à grosses feuilles	CH Chêne à grosses feuilles
ML Mélèze laricin	CI Chêne bicolor	NC Noyer cendré
PC Pin rigide (des côtes)	CE Chêne vert	CH Chêne à gros traits
PE Pin d'épicéa	CR Chêne roux	CA Omelette
PI Pin naturel	CT Chêne rouge	CC Omelette
PN Pin fourchu	CV Chêne blanc	CO Omelette
PS Pin sylvestre	EO Épicéa rouge	PE Peuplier noir
PT Pin tordu	ES Épicéa blanc (de l'Est)	PH Peuplier hybride
RE Résineux (résineux)	EA Épicéa rouge	PI Peuplier blanc
RK Résineux indistinctes	EL Épicéa blanc (de l'ouest)	PT Peuplier tordu
RN Résineux indistinctes	ES Épicéa blanc (de l'Est)	FR Faîne blanche (de l'est)
RS Sapin baumier	EH Épicéa à sucre	PA Peuplier à racines rouges
SO Sapin baumier	ES Épicéa blanc (de l'Est)	TA Tilia d'Amérique
TO Thuja occidentale	FE Feuilles sans distinction	FN Feuilles non commodes

CLASSES D'ÂGE

PEUPLIEMENTS ÉCUEILLIS	Jeunes inéguales (JIN)							Vieux inéguales (VIN)		
	0 à 30	31 à 60	(41 à 60)	(61 à 80)	(81 à 100)	(101 à 120)	(121 et plus)	0 à 30	31 à 60	61 et plus

Etagement (structure verticale des tiges de 7 m et plus)

Étage	Intérieur (INF)	Supérieur (SUP)
Monétage (MO)	Un seul étage composé de tiges homogènes en hauteur et couverture > 25%	
B-étage (BI) ou 2-étage (B2)	Couverture > 25%	Couverture > 25%

Multitage (MU)
Plus de 2 étages de tiges de 7 mètres et plus. Se retrouvent dans cette catégorie les peuplements jeunes inégaux (JIN) et vieux inégaux (VIN).

CODE PERTURBATIONS D'ORIGINE	CODE INTERVENTIONS PARTIELLES
BR Brûls total	CA Coupe d'assainissement
CH Chablis total	CC Coupe de nettoyage
DT Dépeçage total	CD Coupe de nettoyage
ED Epidémie grave	CE Coupe de nettoyage
VER Vers grave	CF Coupe de nettoyage

CODE INTÉRIEURS D'ORIGINE	CODE INTÉRIEURS PARTIELLES
BRD Brûls partiels	CA Coupe par bande
CB Coupe par bandes	CJ Coupe par bande
CC Coupe par bandes	CK Coupe par bande
CD Coupe par bandes	CL Coupe par bande
CE Coupe par bandes	CM Coupe par bande
CF Coupe par bandes	CN Coupe par bande
CG Coupe par bandes	CO Coupe par bande
CH Coupe par bandes	CP Coupe par bande
CI Coupe par bandes	CQ Coupe par bande
CJ Coupe par bandes	CR Coupe par bande
CK Coupe par bandes	CS Coupe par bande
CL Coupe par bandes	CT Coupe par bande
CM Coupe par bandes	CU Coupe par bande
CN Coupe par bandes	CV Coupe par bande
CO Coupe par bandes	CW Coupe par bande
CP Coupe par bandes	CX Coupe par bande
CQ Coupe par bandes	CY Coupe par bande
CR Coupe par bandes	CZ Coupe par bande

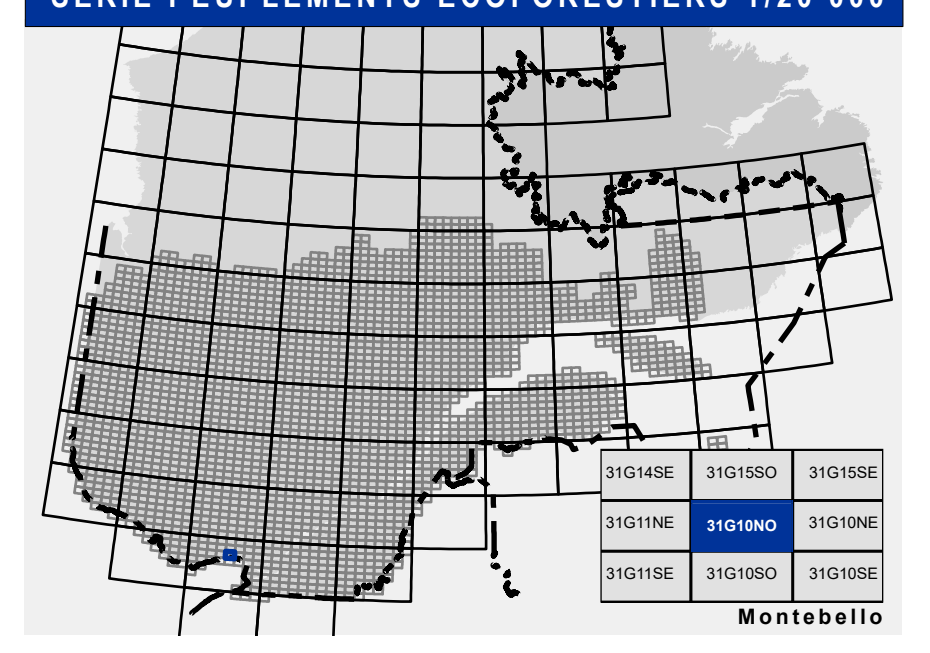
TERRAINS FORESTIERS IMPRODUCTIFS

CODE	Désignation	Taux d'inclinaison
DI	Dénué ou semi-dénué humide	0% à 3%
DS	Dénué ou semi-dénué sec	4% à 9%
AL	Aulnaie	10% à 15%
B	Basse	16% à 20%
C	Cluse	21% à 25%
D	Découvert	26% à 30%
E	Escarpé	31% à 40%
S	Sommaire	41% et plus

CODE NON FORESTIER

Code	Désignation	Code	Désignation
A	Terrain agricole	GR	Gravier
AE	Aire d'empiètement d'embranchement de plus d'un an	IN	Sol inondé, site excréé
AF	Terrain agricole perturbé dans les secteurs à vocation forestière	LT	Ligne de transport d'énergie
AG	Milieu forestier perturbé par l'activité humaine (non-bois)	ME	Milieu forestier perturbé par l'activité humaine (bois)
AM	Milieu forestier perturbé par l'activité humaine (non-bois)	NO	Non occupé
AO	Champ forestier	RO	Route et autoroute (empiré)

SÉRIE PEUPLIEMENTS ÉCOFORESTIERS 1/20 000



- Voies de communication et ponts**
- Classe 1, HN - Hors norme
 - Classe 2
 - Classe 4-5
 - NC : Non classé, ne répond pas aux critères HN 1 à 4
 - NF : Non forestier (Adresse Québec)
 - Post forestier
- Hydrographie écoforestière**
- Cours d'eau intermittent
 - Cours d'eau permanent, canal
 - Hydrographie
- Obstacles et infrastructures**
- Bâtiment, site, réservoir
 - Chute, rapide, écueil
 - Centre de ski alpin
 - Hydrobase
 - Mine à ciel ouvert
 - Pyloène
 - Terrain de camping
 - Tour de télécommunication, tour
 - Barrière, barrage de castor
 - Remonte mécanique
 - Ligne de transport d'énergie
- Courbe de niveau**
- Courbe de niveau maîtresse
 - Courbe de niveau intermédiaire
 - Esker
- Morcellement**
- Morcellement foncier
- Frontières**
- Frontière internationale
 - Frontière interprovinciale
 - Frontière Québec - Terre-Neuve-et-Labrador (cette frontière n'est pas définitive)
- Peuplement écoforestier**
- Peuplement écoforestier
 - Peuplement improductif
 - Peuplement non forestier
- Matadonnées**
- Surface de référence géodésique: NAD 83 (CSRS)
 - Système cartographique: Méridien transverse modifiée (MTM), zone de 3°
 - Système de coordonnées planes du Québec (SCQP) : fausse 8
 - Projet de coordonnées: CGVD 28 (Niveau moyen des mers)
 - Équidistance des courbes de niveau: 10 mètres
 - Déclinaison magnétique au centre de la feuille en 2006: 14° 29' OUEST
 - Coordonnées géographiques au centre de la feuille: 74° 22' 30" O - 45° 41' 15" N
 - Longitude d'origine (méridien central): 73° 30' ouest
 - Latitude d'origine (équateur): 0°
 - Coordonnées d'origine: X : 304 800 mètres; Y : 0 mètre
 - Facteur d'échelle: 0,999
- Sources**
- Données: Ministère des Ressources naturelles et de la Faune (14/04/2005); Ministère des Forêts, de la Faune et des Parcs (08/06/2002)
- Informations forestières**
- Numéro inventaire écoforestier: 5e programme
Année des photos pour la production de la carte: 2014
Régénération d'une infrastructure: Québec (Canada), GTE Inc.
Date de mise à jour provinciale: Juin 2022
Superficie minimale d'appellation des peuplements: 4 hectares
- Réalisation**
- Production: Ministère des Forêts, de la Faune, et des Parcs
1780, 4e Avenue Ouest, Suite A109, Québec (Québec), G1R 6E9
- Diffusion:** directions des inventaires forestiers
- AVERTISSEMENT**
- Les limites de morcellement foncier représentées sur cette carte n'ont aucune valeur légale. Ces limites sont NON OFFICIELLES et sont utilisées qu'à titre indicatif.
- La couche de chemin est produite par le MFFP avec la collaboration du MERN via le système ROUTARD et présente l'information la plus à jour disponible.

