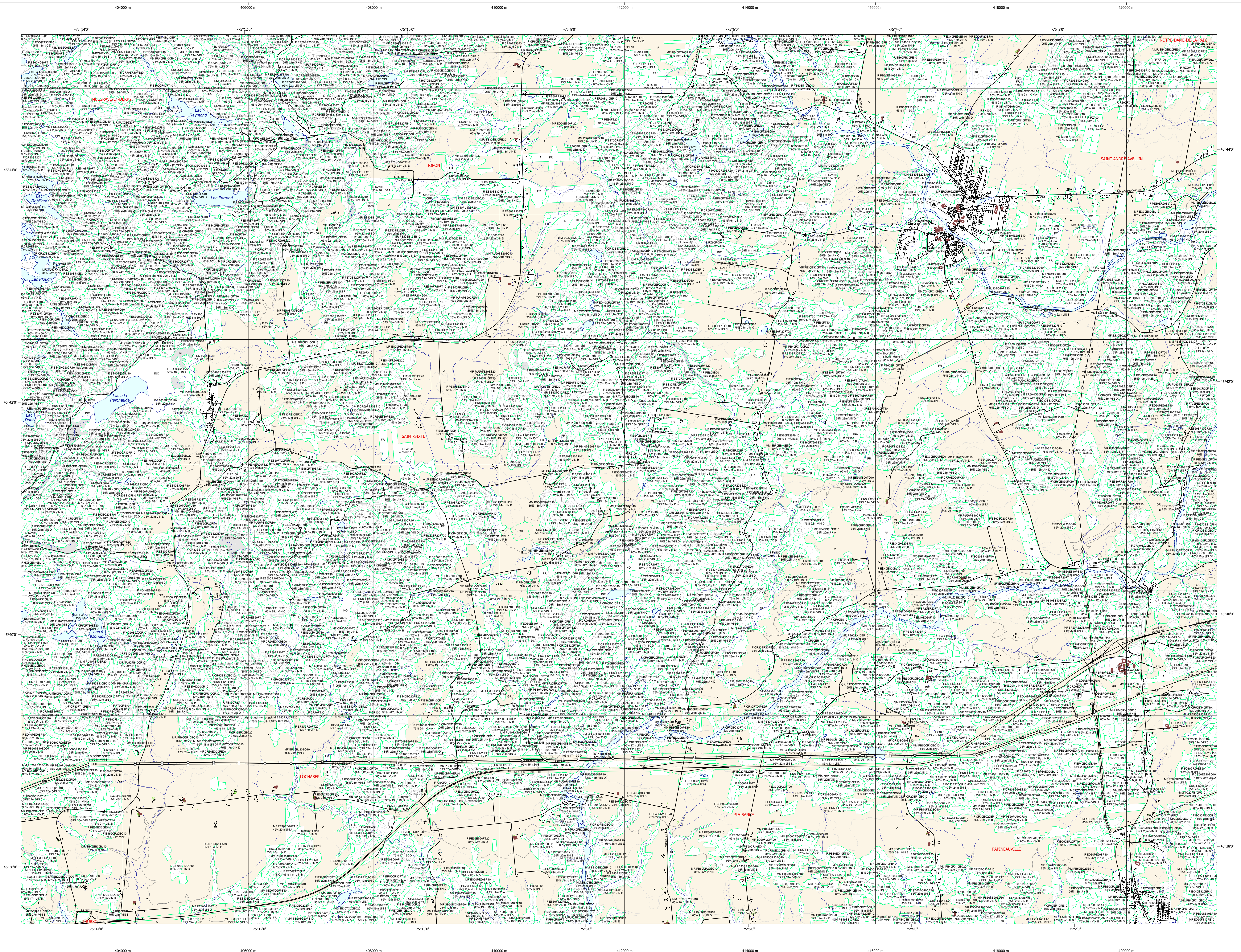


Carte écoforestière

STRATIFICATION ÉCOFORESTIÈRE



Paramètres utilisés pour la cartographie

Code	Description	>7m	7m	Improductif	Non Forestier
ESSENCE-DOMINANT	Essence de Sa. APTF	X	X		
17	Général du couvert forestier (NF)	X	X		
12	Hauteur (mètres pds)	X	X		
CT	Intervention d'origine	X	X		
2007	Année d'intervention d'origine	X	X		
2018	Année d'intervention partielle	X	X		
EP	Essence d'origine	X	X		
2018	Année d'intervention partielle	X	X		
2018	Année d'intervention partielle	X	X		
CP	Classe de coupe	X	X		X
NF	Cote de pente de Sa. APTF	X	X		X

La densité est estimée par pixels, soit avec des valeurs ± 5%, à l'exception de la valeur 25% (25 ± 0%).

Exemple d'appellation

>7m de hauteur	7m de hauteur	Intervention d'origine	Intervention partielle	Improductif	Non forestier
F#ESSENCE-DOMINANT	F#ESSENCE-DOMINANT	HAUT	HAUT		
75% 12m JUI	75% 4m 20	CT	2018	DH	NF

TYPES DE COUVERT ET ESSENCES

RESINEUX
Les résineux constituent 75% ou plus de la surface terrière du peuplement.

MIXTE À DOMINANCE RESINEUSE
Les résineux constituent de 55% à 74% de la surface terrière du peuplement.

MIXTE SANS DOMINANCE
Les résineux constituent de 45% à 54% de la surface terrière du peuplement.

MIXTE À DOMINANCE FEUILLEUSE
Les résineux constituent de 25% à 44% de la surface terrière du peuplement.

FEUILLEUX
Les résineux constituent moins de 25% de la surface terrière du peuplement.

CODE RESINEUX			CODE FEUILLEUX			CODE FEUILLEUX					
EB	Épérette blanche	BG	Bouleau gris	FO	Faine noire	EB	Épérette blanche	BG	Bouleau gris	FO	Faine noire
EN	Épérette noire	BJ	Bouleau jaune	FR	Faine rouge	EN	Épérette noire	BJ	Bouleau jaune	FR	Faine rouge
EU	Épérette rouge	BP	Bouleau à queue blanche	ME	Mérisier	EU	Épérette rouge	BP	Bouleau à queue blanche	ME	Mérisier
EV	Épérette de Norvège	CB	Chêne blanc	FT	Futaie taillis à Fombre	EV	Épérette de Norvège	CB	Chêne blanc	FT	Futaie taillis à Fombre
ME	Mérisier	CC	Chêne cendre	FE	Futaie taillis	ME	Mérisier	CC	Chêne cendre	FE	Futaie taillis
CH	Chêne à gros fruits	CH	Chêne à gros fruits	FZ	Futaie taillis à Fombre	CH	Chêne à gros fruits	CH	Chêne à gros fruits	FZ	Futaie taillis à Fombre
MA	Mérisier hybride	CH	Chêne à gros fruits	FZ	Futaie taillis à Fombre	MA	Mérisier hybride	CH	Chêne à gros fruits	FZ	Futaie taillis à Fombre
CH	Chêne à gros fruits	CH	Chêne à gros fruits	FZ	Futaie taillis à Fombre	CH	Chêne à gros fruits	CH	Chêne à gros fruits	FZ	Futaie taillis à Fombre
MA	Mérisier hybride	CH	Chêne à gros fruits	FZ	Futaie taillis à Fombre	MA	Mérisier hybride	CH	Chêne à gros fruits	FZ	Futaie taillis à Fombre
MA	Mérisier hybride	CH	Chêne à gros fruits	FZ	Futaie taillis à Fombre	MA	Mérisier hybride	CH	Chêne à gros fruits	FZ	Futaie taillis à Fombre
MA	Mérisier hybride	CH	Chêne à gros fruits	FZ	Futaie taillis à Fombre	MA	Mérisier hybride	CH	Chêne à gros fruits	FZ	Futaie taillis à Fombre

PEUPLIEMENTS INÉGALIERES (0 à 20)	CLASSES D'ÂGE			PEUPLIEMENTS ÉGALIERES (21 à 40)	PEUPLIEMENTS INÉGALIERES (41 à 60)	PEUPLIEMENTS ÉGALIERES (61 à 80)	PEUPLIEMENTS INÉGALIERES (81 à 100)	PEUPLIEMENTS ÉGALIERES (101 à 120)	PEUPLIEMENTS INÉGALIERES (121 et plus)	
	0-10	11-20	21-30							
Structure verticale des tiges de 7 m et plus										
Étage inférieur (INF)		Étage supérieur (SUP)								
Monotage (MO) et 110 : Un seul étage composé de tiges homogènes en hauteur et couverture = 25%										
B-étage (BI) et 100 : Couverture = 25% et Couverture = 25%										
Multitage (MU) : Plus de 2 étages de tiges de 7 mètres et plus. Se retrouvent dans cette catégorie les peuplements jeunes irréguliers (JRI) et vieux irréguliers (VRI).										

CODE PERTURBATIONS D'ORIGINE		CODE INTERVENTIONS PARTIELLES	
BR	Brûls total	CA	Coupe d'assainissement
CH	Chablis total	CM	Coupe de ramassage
DT	Dépassement total	CO	Coupe d'amélioration
EP	Épidémie grave	CD	Coupe en damier
VER	Verpe grave	CE	Coupe à diameter limite
INTERVENTIONS D'ORIGINE		CP	Coupe de présilage
BRD	Brûls secs	CJ	Coupe progressive irrégulière
CA	Coupe par bandes	CU	Coupe de présilage
CB	Coupe par bandes	CV	Coupe progressive irrégulière
CC	Coupe avec protection des tiges à diamètre variable	CW	Coupe progressive irrégulière
CD	Coupe avec protection des tiges à diamètre variable	CD	Coupe progressive irrégulière
CE	Coupe progressive irrégulière phase finale	CD	Coupe progressive irrégulière
CF	Coupe progressive irrégulière phase finale	CD	Coupe progressive irrégulière
CG	Coupe progressive irrégulière phase finale	CD	Coupe progressive irrégulière
CH	Coupe progressive irrégulière phase finale	CD	Coupe progressive irrégulière
CI	Coupe progressive irrégulière phase finale	CD	Coupe progressive irrégulière
CJ	Coupe progressive irrégulière phase finale	CD	Coupe progressive irrégulière
CK	Coupe progressive irrégulière phase finale	CD	Coupe progressive irrégulière
CL	Coupe progressive irrégulière phase finale	CD	Coupe progressive irrégulière
CM	Coupe progressive irrégulière phase finale	CD	Coupe progressive irrégulière
CN	Coupe progressive irrégulière phase finale	CD	Coupe progressive irrégulière
CO	Coupe progressive irrégulière phase finale	CD	Coupe progressive irrégulière
CP	Coupe progressive irrégulière phase finale	CD	Coupe progressive irrégulière
CQ	Coupe progressive irrégulière phase finale	CD	Coupe progressive irrégulière
CR	Coupe progressive irrégulière phase finale	CD	Coupe progressive irrégulière
CS	Coupe progressive irrégulière phase finale	CD	Coupe progressive irrégulière
CT	Coupe progressive irrégulière phase finale	CD	Coupe progressive irrégulière
CU	Coupe progressive irrégulière phase finale	CD	Coupe progressive irrégulière
CV	Coupe progressive irrégulière phase finale	CD	Coupe progressive irrégulière
CW	Coupe progressive irrégulière phase finale	CD	Coupe progressive irrégulière
CX	Coupe progressive irrégulière phase finale	CD	Coupe progressive irrégulière
CY	Coupe progressive irrégulière phase finale	CD	Coupe progressive irrégulière
CZ	Coupe progressive irrégulière phase finale	CD	Coupe progressive irrégulière
DA	Coupe progressive irrégulière phase finale	CD	Coupe progressive irrégulière
DB	Coupe progressive irrégulière phase finale	CD	Coupe progressive irrégulière
DC	Coupe progressive irrégulière phase finale	CD	Coupe progressive irrégulière
DD	Coupe progressive irrégulière phase finale	CD	Coupe progressive irrégulière
DE	Coupe progressive irrégulière phase finale	CD	Coupe progressive irrégulière
DF	Coupe progressive irrégulière phase finale	CD	Coupe progressive irrégulière
DF	Coupe progressive irrégulière phase finale	CD	Coupe progressive irrégulière
DF	Coupe progressive irrégulière phase finale	CD	Coupe progressive irrégulière

SÉRIE PEUPLIEMENTS ÉCOFORESTIERS 1/20 000

Voies de communication et ponts

- Classe 1, HN - Hors norme
- Classe 2
- Classe 3
- Classe 4-5
- NF - Non classé, ne répond pas aux critères HN, 1 à 4
- NF - Non forestier (Adresse Québec)
- Pont forestier

Hydrographie écoforestière

- Cours d'eau intermittent
- Cours d'eau permanent, canal
- Hydrographie

Obstacles et infrastructures

- ○ Bâtiment, sito, réservoir
- + Chute, rapide, écueil
- ⊕ Centre de ski alpin
- ⊖ Hydrobase
- ⊗ Mine à ciel ouvert
- ⊙ Pylois
- ⌄ Terrain de camping
- ⌄ Tour de télécommunication, tour
- ⌄ Barrage, barrage de castor
- ⌄ Remonte mécanique
- ⌄ Ligne de transport d'énergie

Courbe de niveau

- Courbe de niveau maîtresse
- - - Courbe de niveau intermédiaire
- ⋯ Esker

Morcellement

- Morcellement foncier

Frontières

- Frontière internationale
- Frontière interprovinciale
- Frontière Québec - Terre-Neuve-et-Labrador (cette frontière n'est pas définitive)

Peuplement écoforestier

- Peuplement écoforestier
- Peuplement improdusif
- Peuplement non forestier

Métadonnées

- Surface de référence géodésique: Ellipsoïde GR5 80
- Système de coordonnées géométriques: NAD 83 (CGCR)
- Projetion cartographique: Métrique transversale modifiée (MTM), zone de 3°
- Système de coordonnées planes du Québec (SCQP): false
- Origine des altitudes: CGVD 28 (Niveau moyen des mers)
- Équidistance des courbes de niveau: 10 mètres
- Déclinaison magnétique au centre de la feuille en 2006: 14° 20' OUEST
- Coordonnées géographiques au centre de la feuille: 71° 28' 00" 45141' 19" N; 76° 30' 00" 45141' 19" W
- Longitude d'origine (méridien central): 76° 30' ouest
- Latitude d'origine (équateur): 0°
- Coordonnées d'origine: X: 304 800 mètres; Y: 0 mètre
- Facteur d'échelle: 0.999

Sources

- Donnée: Assise cartographique (données topographiques)
- Organisme: Ministère des Ressources naturelles et de la Faune; Ministère des Ressources naturelles et des Forêts
- Date: 14/04/2005; 22/09/2023

Informations forestières

- Année inventaire: 2014
- Année photos pour la production de la carte (Espèces de recensement prioritaires): 2014
- Date de mise à jour provinciale: Octobre 2023
- Superficie minimale d'appellation des peuplements: 4 hectares

Réalisation

- Ministère des Ressources naturelles et des Forêts
- 2705, 4e Avenue Ouest, Québec, QC G1S 4P1

Diffusion

- Direction des inventaires forestiers

AVERTISSEMENT

Les limites de morcellement foncier représentées sur cette carte n'ont aucune valeur légale. Ces limites sont NON OFFICIELLES et sont utilisées uniquement à titre indicatif.

La couche de chemin est produite par le MRNF à partir du système ROUTARD et contient l'information la plus à jour disponible.

© Gouvernement du Québec