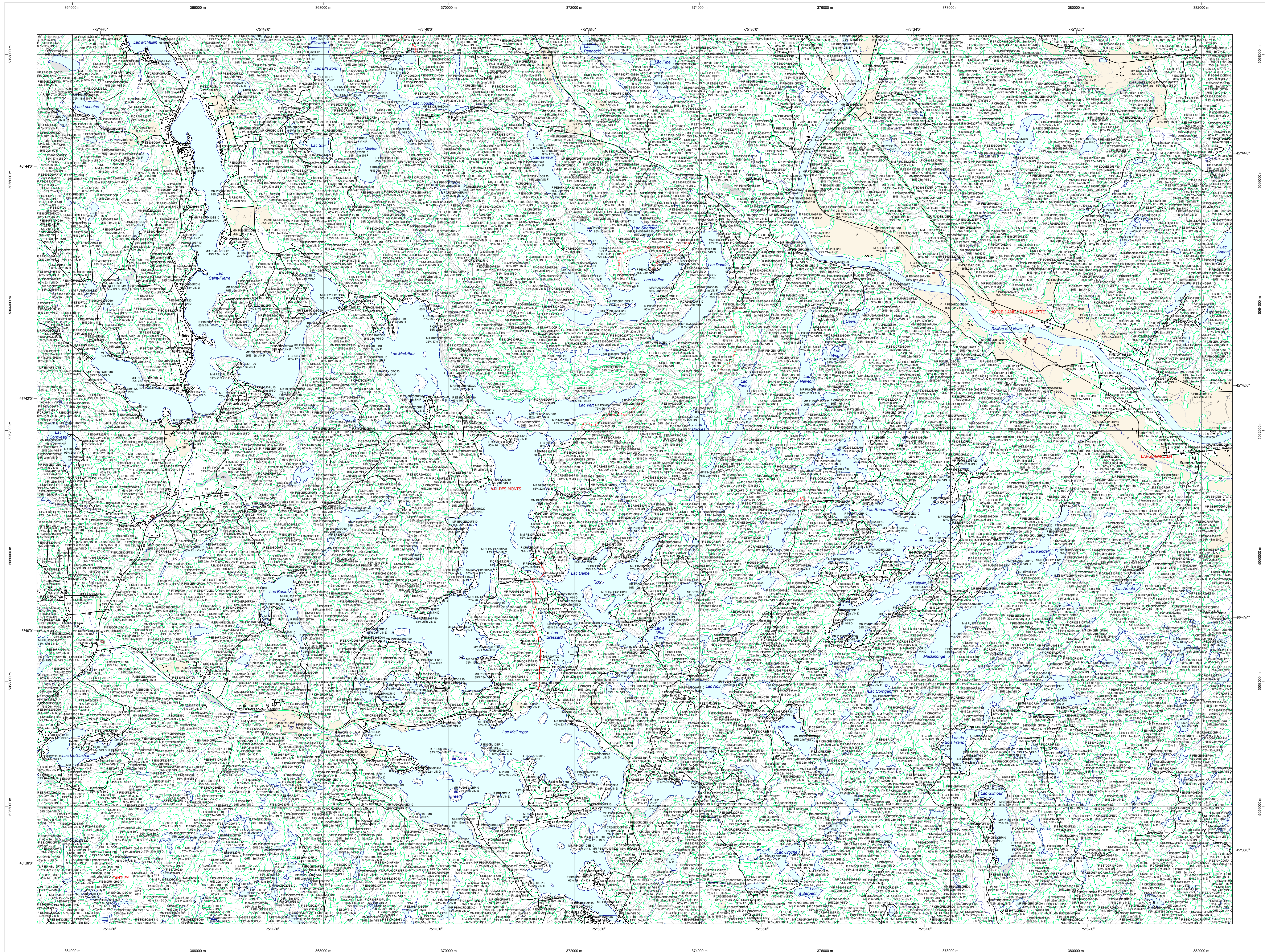


Carte écoforestière

STRATIFICATION ÉCOFORESTIÈRE



Paramètres utilisés pour la cartographie

Code	Description	+7m	-7m	Improductif	Non Forestier
F	Forêt	X	X	X	X
CT	Année d'intervention d'origine	X	X	X	X
2007	Année d'intervention d'origine	X	X	X	X
2018	Année d'intervention partielle	X	X	X	X
2018	Année d'intervention partielle	X	X	X	X
2018	Année d'intervention partielle	X	X	X	X
2018	Année d'intervention partielle	X	X	X	X
2018	Année d'intervention partielle	X	X	X	X

La densité est estimée par classe, soit avec des valeurs ± 5%, à l'exception de la valeur 25% (25 ± 25%)

Exemple d'appellation

+7m de hauteur	-7m de hauteur	Intervention d'origine	Intervention partielle	Improductif	Non forestier
F	F	2007	2018	OH	NF
75% 12m JIU	75% 4m 20	CT	2018	OH	NF

TYPES DE COUVERT ET ESSENCES

RÉSINEUX
Les résineux constituent 75% et plus de la surface terrière du peuplement.

MIXTE À DOMINANCE RÉSINEUSE
Les résineux constituent de 55% à 74% de la surface terrière du peuplement.

MIXTE SANS DOMINANCE
Les résineux constituent de 45% à 54% de la surface terrière du peuplement.

MIXTE À DOMINANCE FEUILLEUSE
Les résineux constituent de 25% à 44% de la surface terrière du peuplement.

FEUILLEUX
Les résineux constituent moins de 25% de la surface terrière du peuplement.

CODE RÉSINEUX	CODE FEUILLEUX	CODE FEUILLEUX
EB Épicéa blanc	BO Bouleau gris	FO Fûte noire
EN Épicéa rouge	BU Bouleau jaune	FR Fûte rouge
EU Épicéa de Norvège	BL Bouleau à papier (blanc)	FR Fûte rouge
EV Épicéa de Norvège	CB Chêne blanc	FX Feuilles isolantes à l'ombre
ME Mélèze européen	CC Chêne corse	FX Feuilles isolantes à l'ombre
MZ Mélèze hybride	CH Chêne à gros fruits	FZ Feuilles rebossées intermédiaires
MA Mélèze arctique	CA Chêne à petites feuilles	FB Feuilles à grandes feuilles
ML Mélèze laricin	CI Chêne bicolor	NC Noyer cendre
PC Pin rigide (des cônes)	CA Chêne rouge	NC Noyer cendre
PI Pin rigide (des cônes)	CA Chêne rouge	OC Ombré d'Amérique
PN Pin rouge	CA Chêne rouge	OC Ombré d'Amérique
PO Pin sylvestre	EA Érable argente	OV Ombre de Virginie
PR Pin résineux (des cônes)	EA Érable argente	OV Ombre de Virginie
RS Résineux résineux	EA Érable argente	OV Ombre de Virginie
RN Résineux résineux	EA Érable argente	OV Ombre de Virginie
SB Sapin baumier	EA Érable argente	OV Ombre de Virginie
TO Thuja occidentale	EA Érable argente	OV Ombre de Virginie

CLASSES D'ÂGE

PEUPLIEMENTS ÉQUIVENS	10 à 20	21 à 40	(41 à 60)	(61 à 80)	81 à 100	(101 à 120)	121 et plus
PEUPLIEMENTS MÉDIÉVENS	Jeune inéquienne (JIN)			Vieux inéquienne (VIN)			

Étage

Étage	Intérieur (INF)	Supérieur (SUP)
Monotage (MO)	Un seul étage composé de tiges homogènes en hauteur et en densité > 25%	
B-étage (BI) ex: 110	Couverture > 25%	Couverture > 25%

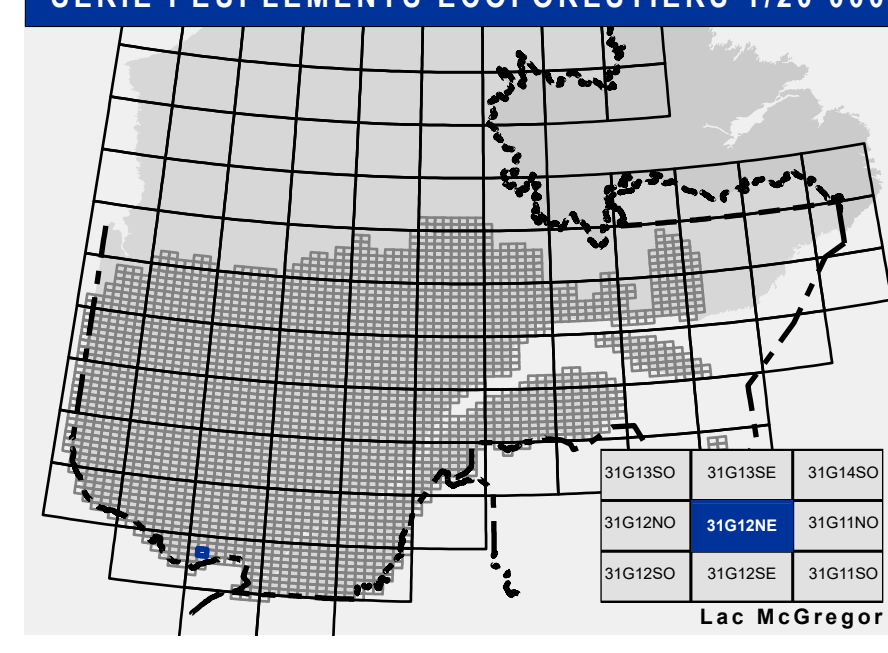
Multitage (MU)
Plus de 2 étages de tiges de 7 mètres et plus. Se retrouveront dans cette catégorie les peuplements jeunes inéquiers (JIR) et vieux inéquiers (VIR).

CODE PERTURBATIONS D'ORIGINE	CODE INTERVENTIONS PARTIELLES
BR Brûls total	CA Coupe d'assainissement
CH Chablis total	CA Coupe d'assainissement
DT Dépeçage total	CA Coupe d'assainissement
ES Epidémie grave	CA Coupe d'assainissement
VER Végétation grave	CA Coupe d'assainissement

CODE TERRAINS FORESTIERS IMPRODUCTIFS	CODE CLASSES DE PENTE	DÉSIGNATION	Taux d'inclinaison
CH Déneudé ou semi-déneudé humide	A	Nulle	0% à 3%
DS Déneudé ou semi-déneudé sec	B	Faible	4% à 9%
AL Aulnaie	C	Douce	9% à 15%
	D	Moyenne	16% à 24%
	E	Fort	25% à 34%
	F	Extrême	35% à 44%
	S	Sommet	Entouré de 41% et plus

CODE NON FORESTIER	CODE NON FORESTIER
A Terrain agricole	GR Gravier
AE Aire d'embranchement et de dérivation	ND Site inondé, site exposé
AF Terrain agricole localisé dans les secteurs à vocation forestière	LE Ligne de transport d'énergie
ANT Mieux forestier perturbé par l'activité humaine (non-bois)	M Mieux forestier perturbé par l'activité humaine (bois)
CFO Camp forestier	NX Inclusion non exploitée à l'intérieur d'un traitement agricole
	RO Route et autoroute (empiré)

SÉRIE PEUPLIEMENTS ÉCOFORESTIERS 1/20 000



- Voies de communication et ponts**
 - Classe 1, HN - Hors norme
 - Classe 2
 - Classe 3
 - Classe 4-5
 - NC : Non classé, ne répond pas aux critères HN, 1 à 4
 - NF : Non forestier (Adresse Québec)
 - Pont forestier
- Hydrographie écoforestière**
 - Cours d'eau intermittent
 - Cours d'eau permanent, canal
 - Hydrographie
- Obstacles et infrastructures**
 - Bâtiment, site, réservoir
 - Chute, rapide, écueil
 - Centre de ski alpin
 - Hydrobasé
 - Mine à ciel ouvert
 - Pylône
 - Terrain de camping
 - Tour de télécommunication, tour
 - Barrière, barrage de castor
 - Remonte mécanique
 - Ligne de transport d'énergie
- Courbe de niveau**
 - Courbe de niveau maîtresse
 - Courbe de niveau intermédiaire
 - Eskar
- Morcellement**
 - Morcellement foncier
- Frontières**
 - Frontière internationale
 - Frontière interprovinciale
 - Frontière Québec - Terre-Neuve-et-Labrador (cette frontière n'est pas définie)
- Peuplement écoforestier**
 - Peuplement écoforestier
 - Peuplement improductif
 - Peuplement non forestier
- Métadonnées**
 - Surface de référence géodésique
 - Système de référence géodésique
 - Projection cartographique
 - Origine des altitudes
 - Équidistance des courbes de niveau
 - Déclinaison magnétique au centre de la feuille en 2006
 - Coordonnées géographiques au centre de la feuille en 2006
 - Longitude (origine méridien central)
 - Latitude d'origine (équateur)
 - Coordonnées d'origine
 - Facteur d'échelle
- Sources**
 - Donnée
 - Assise cartographique (données topographiques)
 - Hydrographie
 - Organisme
 - Ministère des Ressources naturelles et de la Faune
 - Ministère des Ressources naturelles et des Forêts
 - Date
 - 14/04/2005
 - 22/09/2023
- Informations forestières**
 - Année d'inventaire
 - 2014
 - Année de photos pour la production de la carte (Espèces de recensement principales)
 - 2014
 - Date de mise à jour provinciale
 - Octobre 2023
 - Superficie minimale d'appellation des peuplements
 - 4 hectares
- Réalisation**
 - Production : Ministère des Ressources naturelles et des Forêts
 - Ministère des Ressources naturelles et des Forêts
 - 2700, 4e Avenue Ouest, Suite A109
 - Montréal, Québec H3T 1B5
 - Diffusion : Direction des inventaires forestiers
- AVERTISSEMENT**
 - La couche de morcellement foncier représentée sur cette carte n'offre AUCUNE valeur légale. Ces limites sont NON OFFICIELLES et sont utilisées qu'à titre indicatif.
 - La couche de chemin est produite par le MRNF à partir du système ROUTARD et présente l'information la plus à jour disponible.