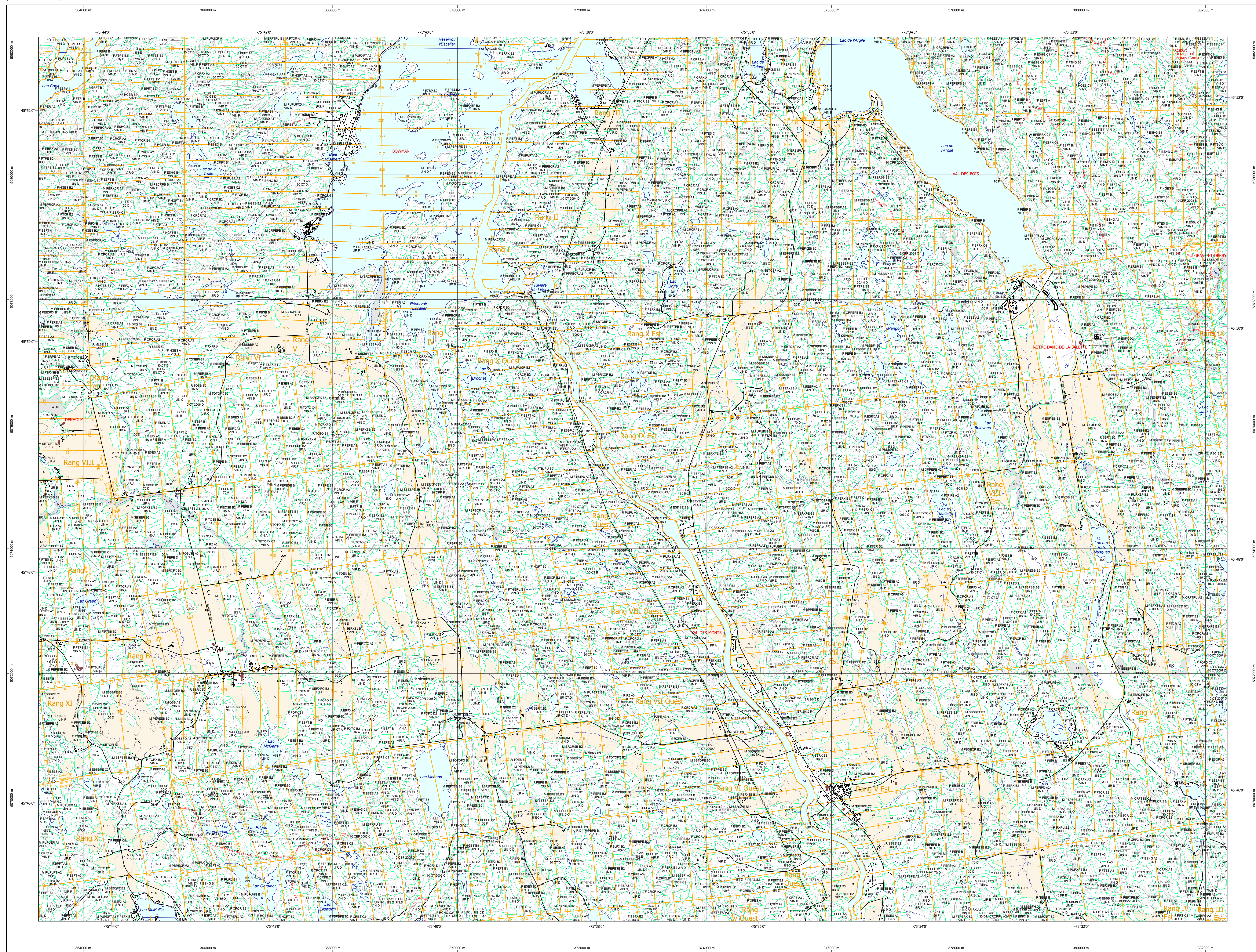


# Carte écoforestière



### STRATIFICATION ÉCOFORESTIÈRE

Paramètres utilisés pour la cartographie

Code	Type de description	1m	1m	Improductif	Non forestier
01	Espèce dominante	X	X		
02	Code de hauteur	X	X		
03	Code de densité	X	X		
04	Code de rang	X	X		
05	Code de statut	X	X		
06	Code de bordure	X	X		
07	Code de parcelle	X	X		
08	Code de statut	X	X		

Exemple d'appellation

Rang III	Code de hauteur: C1 98 0	Improductif: A 2H	Non forestier: NF
Rang IV	Code de hauteur: C1 78 90 0	Improductif: A 2H	Non forestier: NF

### TYPES DE COUVERT ET ESSENCES SELON LE PROGRAMME D'INVENTAIRE

**RESINEUX**  
Peuplement dans plus de 75% de la surface terrière totale et occupé par les essences résineuses.

**FEUILLEUX**  
Peuplement dans plus de 75% de la surface terrière totale et occupé par les essences feuillues.

**MELANGES**  
Peuplement dans les essences feuillues et résineuses occupant indistinctement plus de 25% et moins de 75% de la surface terrière totale.

CODE	ESSENCES RESINEUSES	ESSENCES FEUILLEUSES	ESSENCES FEUILLEUSES	ESSENCES FEUILLEUSES	
0	Espèce dominante	00	Bouvier à écorce	00	Feuilleux mélangés
1	Pin	10	Bouvier à écorce	10	Feuilleux à pin
2	Épicéa	20	Bouvier à écorce	20	Feuilleux à épicéa
3	Épicéa	30	Bouvier à écorce	30	Feuilleux à épicéa
4	Épicéa	40	Bouvier à écorce	40	Feuilleux à épicéa
5	Épicéa	50	Bouvier à écorce	50	Feuilleux à épicéa
6	Épicéa	60	Bouvier à écorce	60	Feuilleux à épicéa
7	Épicéa	70	Bouvier à écorce	70	Feuilleux à épicéa
8	Épicéa	80	Bouvier à écorce	80	Feuilleux à épicéa
9	Épicéa	90	Bouvier à écorce	90	Feuilleux à épicéa

### INDICES DENSITÉ-HAUTEUR

HAUTEUR MOYENNE DES TIGES DOMINANTES ET COORDONNÉES

Classe de hauteur	A1	A2	A3	A4	A5	A6	A7	A8	A9
1	15	15	15	15	15	15	15	15	15
2	20	20	20	20	20	20	20	20	20
3	25	25	25	25	25	25	25	25	25
4	30	30	30	30	30	30	30	30	30
5	35	35	35	35	35	35	35	35	35
6	40	40	40	40	40	40	40	40	40
7	45	45	45	45	45	45	45	45	45
8	50	50	50	50	50	50	50	50	50
9	55	55	55	55	55	55	55	55	55

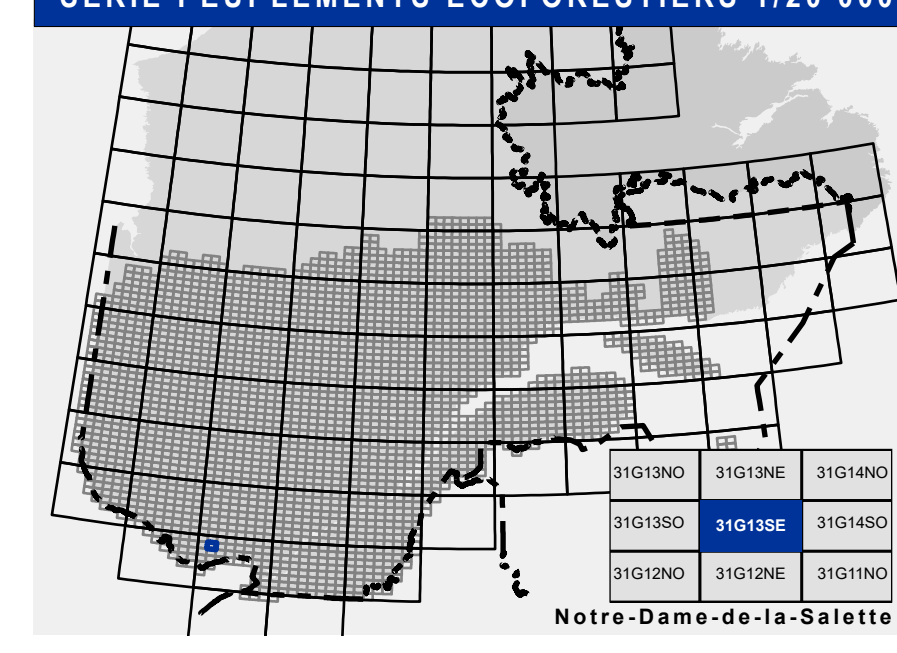
### CLASSES D'ÂGE

REPLEUMENTS	10	20	30	40	50	60	70	80	90	100
REGULIER	10	20	30	40	50	60	70	80	90	100
REGULIER	10	20	30	40	50	60	70	80	90	100
REGULIER	10	20	30	40	50	60	70	80	90	100

CODE	PERTURBATIONS D'ORIGINE	INTERVENTIONS PARTIELLES	
CON	Chûtes totales	CON	Conversion de peuplement
DT	Défrichement total	CD	Coupe à diamètre limité
ES	Épandage grave	CDL	Coupe à diamètre limité avec
BR	Bûche	CA	Coupe de diamètre avec
VR	Végétation grave	CM	Coupe de diamètre avec
CA		CD	Coupe de diamètre
		CDL	Coupe de diamètre
		CM	Coupe de diamètre
		CD	Coupe de diamètre
		CDL	Coupe de diamètre
		CM	Coupe de diamètre
		CD	Coupe de diamètre
		CDL	Coupe de diamètre
		CM	Coupe de diamètre

CODE	TERRAINS FORESTIERS	CODE	CLASSÉS DE PENTE
DM	Défriché ou semi-défriché humide	A	FAIBLE
DM	Défriché ou semi-défriché sec	B	FAIBLE À FORT
DM	Autre	C	FAIBLE À FORT
		D	MOYENNE
		E	Moyenne à forte
		F	FORT À TRÈS FORT
		G	TRÈS FORT À PLUS
		H	ÉLEVÉE

### SÉRIE PEUPLLEMENTS ÉCOFORESTIERS 1/20 000



- Voies de communication et ponts**
  - Classe 1, HN - Hors norme
  - Classe 2
  - Classe 3
  - Classe 4
  - NC: Non classé, ne répond pas aux critères HN, 1 à 4
  - NF: Non forestier (Adresse Québec)
  - Pont forestier
- Hydrographie écoforestière**
  - Cours d'eau intermittent
  - Cours d'eau permanent, canal
  - Hydrographie
- Obstacles et infrastructures**
  - Bâtiment, silo, réservoir
  - Chute, rapide, écueil
  - Centre de ski alpin
  - Hydrobase
  - Mine à ciel ouvert
  - Pyloène
  - Terrain de camping
  - Tour de télécommunication, tour
  - Barrière, barrage de castor
  - Remonte mécanique
  - Ligne de transport d'énergie
- Courbe de niveau**
  - Courbe de niveau maîtresse
  - Courbe de niveau intermédiaire
  - Esker
- Peuplement écoforestier**
  - Peuplement écoforestier
  - Peuplement improductif
  - Peuplement non forestier
- Métadonnées**
  - Système de référence géodésique: Ellipsoïde GR8 80, NAD 83 (CSRS)
  - Projection cartographique: Mercator transverse modifiée (MTM), zone de 3°
  - Objectif des altitudes: CGVD 28 (Niveau moyen de mer)
  - Équidistance des courbes de niveau: 10 mètres
  - Déclinaison magnétique au centre de la feuille en 2006: 14° 03' OUEST
  - Coordonnées géographiques au centre de la feuille en 2006: 73° 37' 29" 45" N, 68° 30' 30" O
  - Longitude d'origine (méridien central): 0°
  - Latitude d'origine (équateur): 0°
  - Coordonnées d'origine: X: 304 800 mètres, Y: 0 mètre
  - Facteur d'échelle: 0.9999
- Frontières**
  - Frontière internationale
  - Frontière interprovinciale
  - Frontière Québec - Terre-Neuve-et-Labrador (cette frontière n'est pas définitive)

**Sources**  
Donnée: Asiste cartographique (données topographiques)

**Informations forestières**  
Année de photos pour la production de la carte (Espèces de recensement principales): 2014  
Date de mise à jour provinciale: Juillet 2020  
Surface minimale d'appellation des peuplements: 4 hectares

**Réalisation**  
Production: Ministère des Forêts, Faune, et des Parcs  
2702, 44 Avenue Daniel, Québec A1B  
Société en participation des ministères de l'Énergie et des Ressources naturelles, de l'Environnement et des Parcs

**AVERTISSEMENT**  
Les limites de morcellement foncier représentées sur cette carte n'ont aucune valeur légale. Ces limites sont NON OFFICIELLES et sont utilisées à titre indicatif.

©Gouvernement du Québec

Donnée: Ministère des Ressources naturelles et de la Faune  
Ministère des Forêts, de la Faune et des Parcs  
Date: 14/04/2005  
06/07/2020

5e programme  
2014  
Juillet 2020  
4 hectares

Ministère des Forêts, Faune, et des Parcs  
2702, 44 Avenue Daniel, Québec A1B  
Société en participation des ministères de l'Énergie et des Ressources naturelles, de l'Environnement et des Parcs