

Paramètres utilisés pour la cartographie

Code	Type de description	Tm	Tm	Inventaire	Non forestier
ES	Écosystème forestier	X	X		
ES1	Écosystème forestier 1	X	X		
ES2	Écosystème forestier 2	X	X		
ES3	Écosystème forestier 3	X	X		
ES4	Écosystème forestier 4	X	X		
ES5	Écosystème forestier 5	X	X		
ES6	Écosystème forestier 6	X	X		
ES7	Écosystème forestier 7	X	X		
ES8	Écosystème forestier 8	X	X		
ES9	Écosystème forestier 9	X	X		
ES10	Écosystème forestier 10	X	X		
ES11	Écosystème forestier 11	X	X		
ES12	Écosystème forestier 12	X	X		
ES13	Écosystème forestier 13	X	X		
ES14	Écosystème forestier 14	X	X		
ES15	Écosystème forestier 15	X	X		
ES16	Écosystème forestier 16	X	X		
ES17	Écosystème forestier 17	X	X		
ES18	Écosystème forestier 18	X	X		
ES19	Écosystème forestier 19	X	X		
ES20	Écosystème forestier 20	X	X		

Exemple d'appellation

Titre de hauteur	Titre de hauteur	Inventaire	Non forestier
ES18 A2	CJ 98 D	A CH	NS

TYPES DE COUVERT ET ESSENCES SELON LE PROGRAMME D'INVENTAIRE

RÉSINEUX
Peuplement dans plus de 75% de la surface totale exploitée par les essences résineuses.

FEUILLEUX
Peuplement dans plus de 75% de la surface totale exploitée par les essences feuillues.

MÉLANGÉS
Peuplement des essences feuillues et résineuses couvrant au moins 25% et au plus 75% de la surface totale exploitée.

ESSENCES RÉSINEUSES

ES	ESSENCES RÉSINEUSES #	ESSENCES FEUILLEUSES #	ESSENCES PROLIFÈRES #		
ES1	Epicéa commun	BU	Bouleau jaune	FA	Frauline commun
ES2	Epicéa de Mill	BH	Bouleau blanc	FA1	Frauline commun
ES3	Epicéa de Nord	BS	Bouleau noir	FA2	Frauline commun
ES4	Epicéa de Sitka	BT	Bouleau toulouze	FA3	Frauline commun
ES5	Epicéa de Sitka	BU	Bouleau jaune	FA4	Frauline commun
ES6	Epicéa de Sitka	BH	Bouleau blanc	FA5	Frauline commun
ES7	Epicéa de Sitka	BS	Bouleau noir	FA6	Frauline commun
ES8	Epicéa de Sitka	BT	Bouleau toulouze	FA7	Frauline commun
ES9	Epicéa de Sitka	BU	Bouleau jaune	FA8	Frauline commun
ES10	Epicéa de Sitka	BH	Bouleau blanc	FA9	Frauline commun
ES11	Epicéa de Sitka	BS	Bouleau noir	FA10	Frauline commun
ES12	Epicéa de Sitka	BT	Bouleau toulouze	FA11	Frauline commun
ES13	Epicéa de Sitka	BU	Bouleau jaune	FA12	Frauline commun
ES14	Epicéa de Sitka	BH	Bouleau blanc	FA13	Frauline commun
ES15	Epicéa de Sitka	BS	Bouleau noir	FA14	Frauline commun
ES16	Epicéa de Sitka	BT	Bouleau toulouze	FA15	Frauline commun
ES17	Epicéa de Sitka	BU	Bouleau jaune	FA16	Frauline commun
ES18	Epicéa de Sitka	BH	Bouleau blanc	FA17	Frauline commun
ES19	Epicéa de Sitka	BS	Bouleau noir	FA18	Frauline commun
ES20	Epicéa de Sitka	BT	Bouleau toulouze	FA19	Frauline commun

INDICES DENSITÉ-HAUTEUR

Classe de densité	A	B	C	D	E	F	G	H	I	J
175-200	1	2	3	4	5	6	7	8	9	10
200-225	2	3	4	5	6	7	8	9	10	11
225-250	3	4	5	6	7	8	9	10	11	12
250-275	4	5	6	7	8	9	10	11	12	13
275-300	5	6	7	8	9	10	11	12	13	14
300-325	6	7	8	9	10	11	12	13	14	15
325-350	7	8	9	10	11	12	13	14	15	16
350-375	8	9	10	11	12	13	14	15	16	17
375-400	9	10	11	12	13	14	15	16	17	18
400-425	10	11	12	13	14	15	16	17	18	19
425-450	11	12	13	14	15	16	17	18	19	20

CLASSES D'ÂGE

REPLÈMENTS ÉGAGÉS	10	15	20	25	30	35	40	45	50	55	60	65	70	75	80	85	90
EQUILIBRÉS	10	20	30	40	50	60	70	80	90	100	110	120	130	140	150	160	170
REGENÉRANT	10	20	30	40	50	60	70	80	90	100	110	120	130	140	150	160	170
IRREGULIER	10	20	30	40	50	60	70	80	90	100	110	120	130	140	150	160	170

PERTURBATIONS D'ORIGINE

CODE	DESCRIPTION	INTÉRIEURS PARTIELLES	
CON	Chablis total	CON	Convertissement de peuplement
DT	Défrichement total	CO1	Coupe à diamètre limité
ES	Épandage grave	CO2	Coupe à diamètre limité avec asséssement
BR	Brûlis total	CA	Coupe de diamètre des arbres d'œuvre
VE	Verges grave	CO	Coupe de diamètre
BR	Brûlis partiel	CM	Coupe de diamètre
VE	Verges partiel	CO	Coupe de diamètre

INTÉRIEURS D'ORIGINE

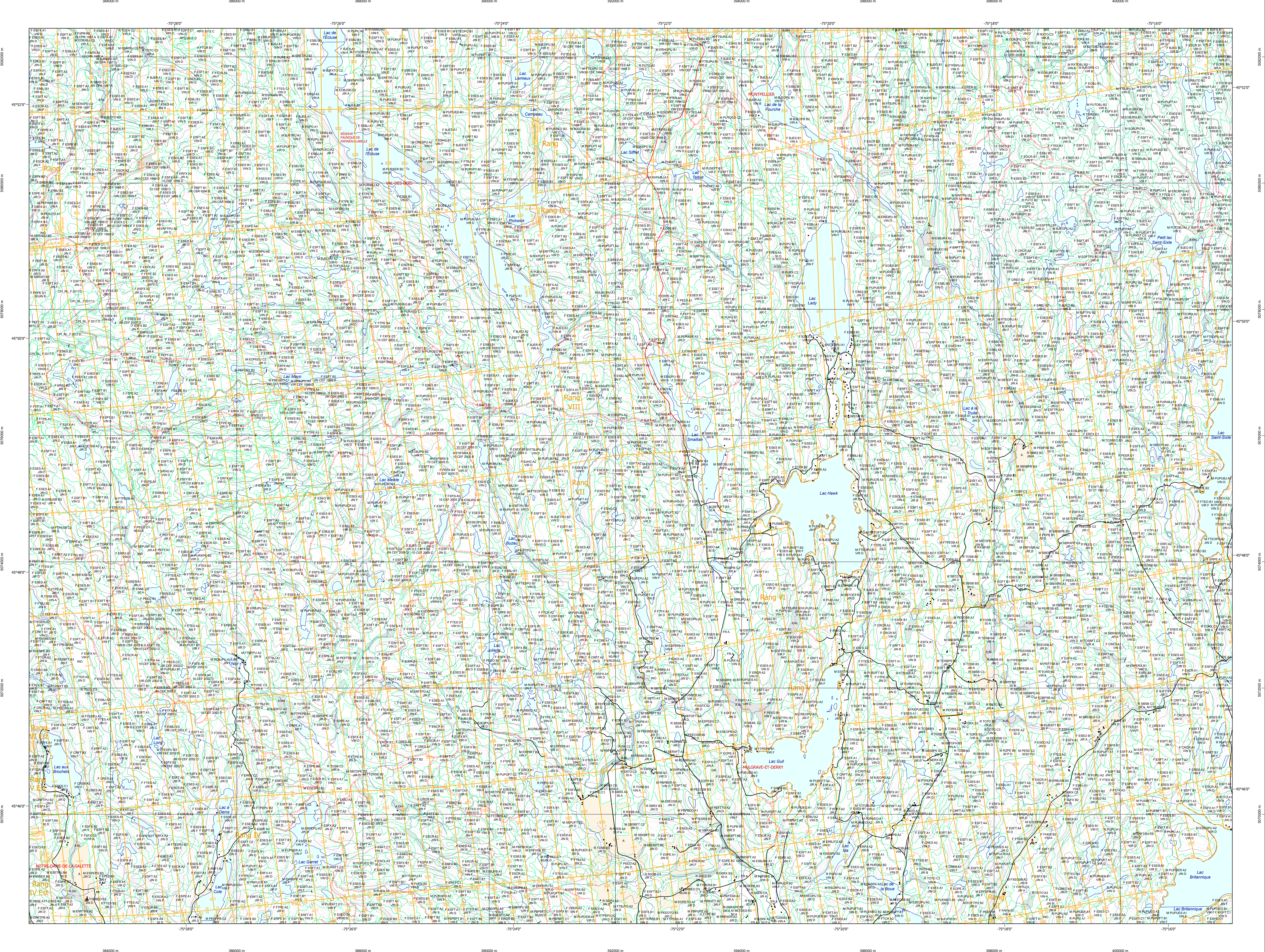
CODE	DESCRIPTION	INTÉRIEURS PARTIELLES	
CPC	Coupe avec protection de la reproduction	CJ	Coupe de jarriage par trouées
CPC	Coupe avec protection de la reproduction	CJ	Coupe de jarriage par trouées
CPC	Coupe avec protection de la reproduction	CJ	Coupe de jarriage par trouées
CPC	Coupe avec protection de la reproduction	CJ	Coupe de jarriage par trouées
CPC	Coupe avec protection de la reproduction	CJ	Coupe de jarriage par trouées

PERTURBATIONS MOYENNES

CODE	DESCRIPTION	INTÉRIEURS PARTIELLES	
ECL	Éclaircie commerciale	EC	Éclaircie commerciale
CCR	Retrait des arbres mûrs	EC	Éclaircie commerciale
RR	Repeuplement partiel	EC	Éclaircie commerciale
RR	Repeuplement partiel	EC	Éclaircie commerciale
RR	Repeuplement partiel	EC	Éclaircie commerciale

TERRAINS FORESTIERS

CODE	DESCRIPTION	CLASSES DE PENTE	TALUS D'INCLINAISON
CH	Défilé ou semi-défilé humide	A	4% à 9%
CH	Défilé ou semi-défilé sec	B	9% à 14%
CH	Défilé ou semi-défilé sec	C	14% à 19%
CH	Défilé ou semi-défilé sec	D	19% à 24%
CH	Défilé ou semi-défilé sec	E	24% à 29%
CH	Défilé ou semi-défilé sec	F	29% à 34%
CH	Défilé ou semi-défilé sec	G	34% à 39%
CH	Défilé ou semi-défilé sec	H	39% à 44%
CH	Défilé ou semi-défilé sec	I	44% et plus



SERIE PEUPLEMENTS ÉCOFORESTIERS 1/20 000

Voies de communication et ponts

- Classe 1, HN - Hors norme
- Classe 2
- Classe 3
- Classe 4
- NC: Non classé, ne répond pas aux critères HN 1, 2 & 4
- NF: Non forestier (Adresse Québec)
- Pont forestier

Hydrographie écoforestière

- Cours d'eau intermittent
- Cours d'eau permanent, canal
- Hydrographie
- Lac ou Faucou

Obstacles et infrastructures

- Bâtiment, silo, réservoir
- Chute, rapide, écueil
- Centre de ski alpin
- Hydrobase
- Mine à ciel ouvert
- Pylône
- Terrain de camping
- Barrière, barrage de castor
- Remonte-mécanique
- Ligne de transport d'énergie

Courbe de niveau

- Courbe de niveau mètre
- Courbe de niveau intermédiaire
- Eskar

Morcellement

- Morcellement foncier

Frontières

- Frontière internationale
- Frontière interprovinciale
- Frontière Québec - Terre-Neuve-et-Labrador (cette frontière n'est pas définitive)

Peuplement écoforestier

- Peuplement écoforestier
- Peuplement improductif
- Peuplement non forestier

Métadonnées

- Surface de référence géodésique
- Système de référence géodésique
- Projet cartographique
- Origine des altitudes
- Équidistance des courbes de niveau
- Déclinaison magnétique au centre de la feuille en 2006
- Coordonnées géographiques au centre de la feuille en 2006
- Longitude (origine méridien central)
- Latitude d'origine (équateur)
| NAD 83 (CGCR) | 43° 12' 23.70" 45° 49' 45.18" N |
| Mercator transverse modifiée (MTM), zone de 3° | 78° 30' 30" ouest |
| Système de coordonnées planes du Québec (SCQP) | 0° |
| CGVD 28 (Niveau moyen des mers) | X: 304 800 mètres; Y: 0 mètre |
| 10 mètres | 0.9999 |
| 14° 15' OUEST | |
| | |
| | |
| | |
| | |

Sources

Donnée: Assise cartographique (données topographiques) hydrographiques

Informations forestières

- Numéro d'inventaire adhésif: 5e programme
- Année des photos pour la production de la carte (Espèces de recouvrement principales): 2014
- Date de mise à jour provinciale: Juillet 2020
- Superficie minimale d'appellation des peuplements: 4 hectares

Réalisation

Production: Ministère des Forêts, Faune, et des Parcs

Diffusion: Directions des inventaires forestiers

AVERTISSEMENT

Les limites de morcellement foncier représentées sur cette carte n'ont aucune valeur légale. Ces limites sont NON OFFICIELLES et sont utilisées à titre indicatif.

©Gouvernement du Québec

ORGANISME

Ministère des Ressources naturelles et de la Faune
Ministère des Forêts, de la Faune et des Parcs

Date

14/04/2005