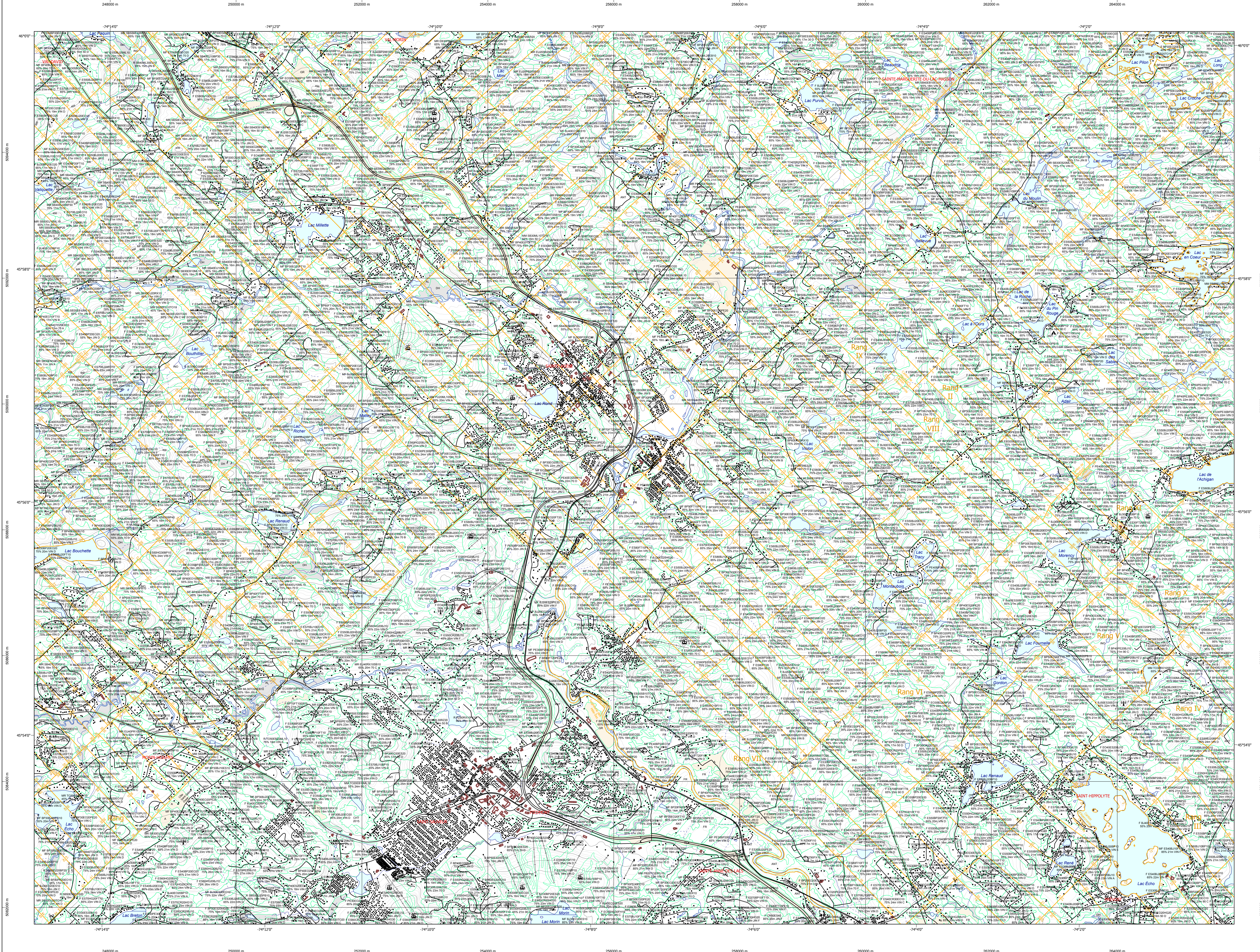


# Carte écoforestière

## STRATIFICATION ÉCOFORESTIÈRE



**Paramètres utilisés pour la cartographie**

Code	Description	+7m	-7m	Improductif	Non Forestier
EM	Essence de résineux	X	X	X	X
EM	Essence de feuillus	X	X	X	X
EM	Essence mixte	X	X	X	X

**Exemple d'appellation**

Code	Description	Intervention	Intervention	Improductif	Non forestier
EM	Essence de résineux	CT 2007	EP 2018	DIH	NI

**TYPES DE COUVERT ET ESSENCES**  
**RÉSINEUX**  
 Les réseaux constituent 75% et plus de la surface terrière du peuplement.  
**MIXTE À DOMINANCE RÉSINEUSE**  
 Les réseaux constituent de 55% à 74% de la surface terrière du peuplement.  
**MIXTE SANS DOMINANCE**  
 Les réseaux constituent de 45% à 54% de la surface terrière du peuplement.  
**MIXTE À DOMINANCE FEUILLEUSE**  
 Les réseaux constituent de 25% à 44% de la surface terrière du peuplement.  
**FEUILLEUX**  
 Les réseaux constituent moins de 25% de la surface terrière du peuplement.

CODE RÉSINEUSES	CODE FEUILLEUSES	CODE FEUILLEUSES
EB Épicéa blanche	BO Bouleau gris	FO Fôme noir
EN Épicéa nord	BJ Bouleau jaune	FR Fêtre rouge
EU Épicéa rouge	BP Bouleau à papier (blanc)	FR Fêtre
EV Épicéa de Norvège	CB Chêne blanc	FT Feuillus tolérants à l'ombre
ME Mélèze européen	CC Chêne rouge	FX Feuillus indistincts
MH Mélèze hybride	CD Chêne à gros fruits	FZ Feuillus reboussés indistincts
MA Mélèze japonais	CH Chêne	FB Hêtres à grandes feuilles
ML Mélèze laricin	CI Chêne bicoloré	NC Noyer cendré
PC Pin blanc	CA Chêne rouvre	NO Noyer noir
PC Pin rigide (des côtes)	CR Chêne rouge	OA Oméga d'Amérique
PI Pin sylvestre	CT Carpeaux tendres	OB Ombre
PR Pin rouge	EA Érable argente	OV Ostryer de Virginie
PS Pin sylvestre	EB Érable blanc	PA Peuplier baumier
PC Pin rigide (des côtes)	ED Érable rouge	PE Peuplier naturel
PR Pin rouge	ES Érable à sucre	PT Peuplier tordue
PS Pin sylvestre	FR Frêne blanc (d'Amérique)	TA Tâleu d'Amérique
RX Résineux indistincts	FA Feuillus sur stations humides	FN Feuillus non commerciaux
RI Résineux indistincts	FB Feuillus sur stations humides	
SB Sapin baumier	TO Thuya occidental	

**CLASSES D'ÂGE**

PEUPLIEMENTS ÉQUIVALENTS	10	30	50	70	90	110	130
PEUPLIEMENTS INÉQUIVALENTS	(0 à 20)	(21 à 40)	(41 à 60)	(61 à 80)	(81 à 100)	(101 à 120)	(121 et plus)

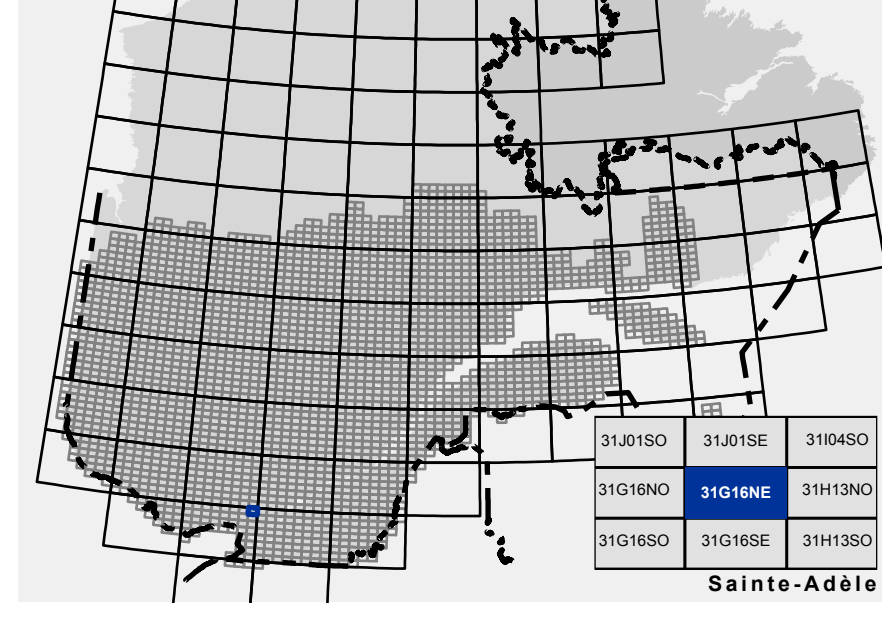
**Étagement**  
 (structure verticale des tiges de 7 m et plus)  
 Étage Intérieur (INF) / Étage Supérieur (SUP)  
 Monétage (MO) : Un seul étage composé de tiges homogènes en hauteur et en couverture > 25%  
 Bi-étage (BI) : Couverture > 25% et Couverture > 25%  
 Multi-étage (MU) : Plus de 2 étages de tiges de 7 mètres et plus. Se retrouvent dans cette catégorie les peuplements jeunes irréguliers (JIR) et vieux irréguliers (VIR).

CODE PERTURBATIONS D'ORIGINE	CODE INTERVENTIONS PARTIELLES
BR Brûls total	CA Coupe d'assainissement
CH Chablis total	CC Coupe à diamètres limite
DT Déplacement total	CE Coupe progressive irrégulière
ES Epidémie grave	CE Coupe progressive irrégulière
VER Végétation grave	CE Coupe progressive irrégulière

CODE TERRAINS FORESTIERS IMPRODUCTIFS	CODE CLASSES DE PENTE
CH Dénué ou semi-dénué humide	A Nulle
DD Dénué ou semi-dénué sec	B Faible
AL Autre	C Douce
	D Modérée
	E Forte
	F Extrême
	S Sommet

CODE NON FORESTIER	CODE NON FORESTIER
A Terrain agricole	GR Gravier
AEP Aire d'emplacement et d'embranchement de plus d'un an	INP Site inondé, site exondé
AF Terrain agricole localisé dans les secteurs à vocation forestière	LTE Ligne de transport d'énergie
ANT Mieux lotement perturbé par l'activité humaine	MT Mieux lotement perturbé par l'activité humaine
CFO Camp forestier	NX Inclusion non exploitée à l'intérieur d'un traitement agricole
	RO Route et autoroute (empresse)

### SÉRIE PEUPLIEMENTS ÉCOFORESTIERS 1/20 000



**Voies de communication et ponts**

- Classe 1, HN - Hors norme
- Classe 2
- Classe 3
- Classe 4
- NC : Non classé, ne répond pas aux critères HN, 1 à 4
- NF : Non forestier (Adresse Québec)
- Pont forestier

**Hydrographie écoforestière**

- Cours d'eau intermittent
- Cours d'eau permanent, canal
- Hydrographie

**Obstacles et infrastructures**

- Bâtiment, site, réservoir
- Chute, rapide, écueil
- Centre de ski alpin
- Hydrobase
- Mine à ciel ouvert
- Pylobase
- Terrain de camping
- Tour de télécommunication, tour
- Barrage, barrage de castor
- Remonte mécanique
- Ligne de transport d'énergie

**Courbe de niveau**

- Courbe de niveau maitresse
- Courbe de niveau intermédiaire
- Esker

**Morcellement**

- Morcellement foncier

**Frontières**

- Frontière internationale
- Frontière interprovinciale
- Frontière Québec - Terre-Neuve-et-Labrador (cette frontière n'est pas définitive)

**Peuplement écoforestier**

- Peuplement écoforestier
- Peuplement improductif
- Peuplement non forestier

**Métadonnées**

- Surface de référence géodésique: Ellipsoïde GRS 80
- Système de référence géodésique: NAD 83 (CGCR)
- Mercator transversale modifiée (MTM), zone de 3°
- Projetion cartographique: Système de coordonnées planes du Québec (SCQP)
- Origine des altitudes: CGVD 28 (Niveau moyen des mers)
- Équidistance des courbes de niveau: 10 mètres
- Déclinaison magnétique au centre de la feuille en 2008: 15° 04' OUEST
- Coordonnées géographiques au centre de la feuille: 74° 31' 10" 45 16' 15" N
- Longitude d'origine (méridien central): 73° 30' ouest
- Latitude d'origine (équateur): 0°
- Coordonnées d'origine: X : 304 800 mètres; Y : 0 mètre
- Facteur d'échelle: 0,9999

**Sources**

Donnée: Assise cartographique (données topographiques) / Ministère des Ressources naturelles et de la Faune / 14/04/2005

Informations forestières: Ministère des Forêts, de la Faune et des Parcs / 08/06/2021

Informations forestières: 5e programme / 2018

Date de mise à jour provinciale: Juin 2021

Superficie minimale d'appellation des peuplements: 4 hectares

**Réalisation**

Production: Ministère des Forêts, de la Faune, et des Parcs

Diffusion: Directions des inventaires forestiers

**AVERTISSEMENT**

Les limites de morcellement foncier représentées sur cette carte n'ont aucune valeur légale. Ces limites sont NON OFFICIELLES et sont utilisées qu'à titre indicatif.

La couche de chemins est produite par le MFFP avec la collaboration du MERN via le système ROUTARD et présente l'information la plus à jour disponible.

© Gouvernement du Québec