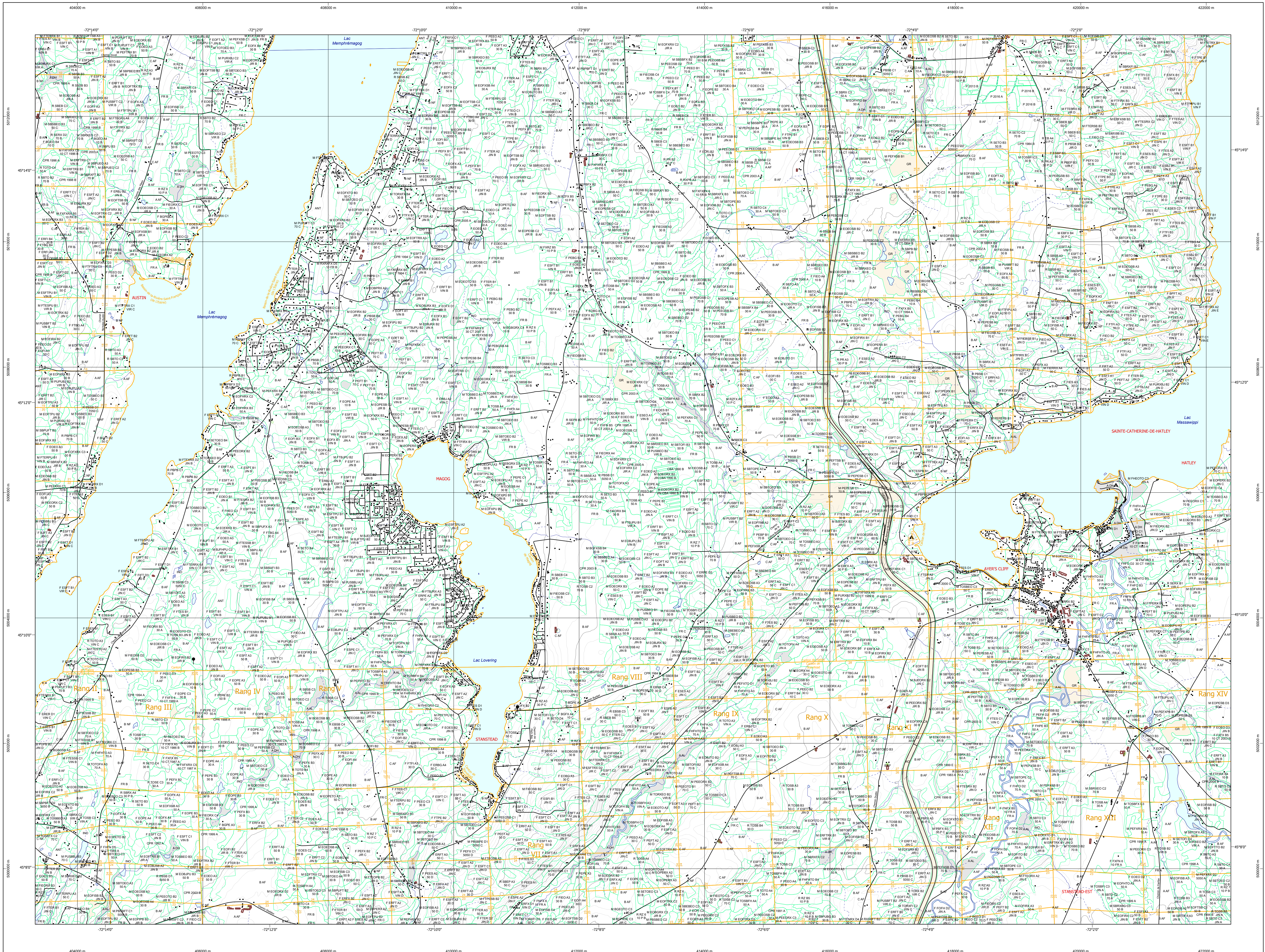


# Carte écoforestière



## STRATIFICATION ECOFORESTIERE

Code	Description	Tm	Tn	Improductif	Non forestier
ES	Epave de bois	X	X		
ESB	Epave de bois B	X	X		
ESL	Epave de bois L	X	X		
ESM	Epave de bois M	X	X		
ESN	Epave de bois N	X	X		
ESB	Epave de bois B	X	X		
ESL	Epave de bois L	X	X		
ESM	Epave de bois M	X	X		
ESN	Epave de bois N	X	X		
ESB	Epave de bois B	X	X		
ESL	Epave de bois L	X	X		
ESM	Epave de bois M	X	X		
ESN	Epave de bois N	X	X		

Exemple d'appellation	
JR EC 98 C	CJ 98 D
98 A2	CT 98 10
98 D4	CT 98 10

### TYPES DE COUVERT ET ESSENCES SELON LE PROGRAMME D'INVENTAIRE

**FELVILLES**  
Représentent 50% de la surface totale occupée par les essences feuillues.

**FELVILLES**  
Représentent 50% de la surface totale occupée par les essences feuillues.

ESSENCES FEUILLUES F		ESSENCES FEUILLUES F		ESSENCES FEUILLUES F	
ES	Epave de bois	ES	Epave de bois	ES	Epave de bois
ESB	Epave de bois B	ESB	Epave de bois B	ESB	Epave de bois B
ESL	Epave de bois L	ESL	Epave de bois L	ESL	Epave de bois L
ESM	Epave de bois M	ESM	Epave de bois M	ESM	Epave de bois M
ESN	Epave de bois N	ESN	Epave de bois N	ESN	Epave de bois N

ESSENCES FEUILLUES F		ESSENCES FEUILLUES F		ESSENCES FEUILLUES F	
ES	Epave de bois	ES	Epave de bois	ES	Epave de bois
ESB	Epave de bois B	ESB	Epave de bois B	ESB	Epave de bois B
ESL	Epave de bois L	ESL	Epave de bois L	ESL	Epave de bois L
ESM	Epave de bois M	ESM	Epave de bois M	ESM	Epave de bois M
ESN	Epave de bois N	ESN	Epave de bois N	ESN	Epave de bois N

(1) Codes de zones: 01-101: Mont-Orford, 102-199: Mont-Orford, 200-299: Mont-Orford, 300-399: Mont-Orford, 400-499: Mont-Orford, 500-599: Mont-Orford, 600-699: Mont-Orford, 700-799: Mont-Orford, 800-899: Mont-Orford, 900-999: Mont-Orford.

INDICES DENSITE-HAUTEUR									
Représentent 50% de la surface totale occupée par les essences feuillues.									
Représentent 50% de la surface totale occupée par les essences feuillues.									

(1) Information géométrique

CLASSES D'AGE									
Représentent 50% de la surface totale occupée par les essences feuillues.									
Représentent 50% de la surface totale occupée par les essences feuillues.									

PERTURBATIONS D'ORIGINE									
Représentent 50% de la surface totale occupée par les essences feuillues.									
Représentent 50% de la surface totale occupée par les essences feuillues.									

INTERVENTIONS PARCELLES									
Représentent 50% de la surface totale occupée par les essences feuillues.									
Représentent 50% de la surface totale occupée par les essences feuillues.									

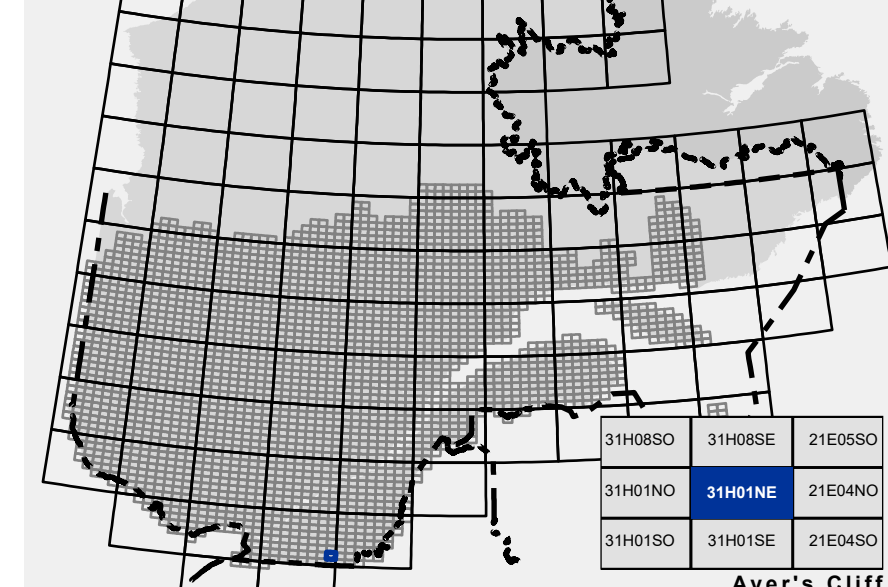
PERTURBATIONS MOYENNES									
Représentent 50% de la surface totale occupée par les essences feuillues.									
Représentent 50% de la surface totale occupée par les essences feuillues.									

TERRAINS FORESTIERS IMPRODUCTIFS									
Représentent 50% de la surface totale occupée par les essences feuillues.									
Représentent 50% de la surface totale occupée par les essences feuillues.									

CLASSES DE PENTE									
Représentent 50% de la surface totale occupée par les essences feuillues.									
Représentent 50% de la surface totale occupée par les essences feuillues.									

CODE NON FORESTIER									
Représentent 50% de la surface totale occupée par les essences feuillues.									
Représentent 50% de la surface totale occupée par les essences feuillues.									

## SERIE PEULEMENTS ECOFORESTIERS 1/20 000



**Voies de communication et ponts**

- Classe 1, HN - Hors norme
- Classe 2
- Classe 3
- Classe 4
- NC: Non classé, ne répond pas aux critères HN, 1 à 4
- NF: Non forestier (Adresse Québec)
- Pont forestier

**Hydrographie écoforestière**

- Cours d'eau intermittent
- Cours d'eau permanent, canal
- Hydrographie

**Obstacles et infrastructures**

- Bâtiment, site, réservoir
- Chute, rapide, écueil
- Centre de ski alpin
- Hydrobase
- Mine à ciel ouvert
- Pyloène
- Terrain de camping
- Barrière, barrage de castor
- Remonte mécanique
- Ligne de transport d'énergie

**Courbe de niveau**

- Courbe de niveau maitresse
- Courbe de niveau intermédiaire
- Eskar

**Morcellement**

- Morcellement foncier

**Frontières**

- Frontière internationale
- Frontière interprovinciale
- Frontière Québec - Terre-Neuve-et-Labrador (cette frontière n'est pas définie)

**Peuplement écoforestier**

- Peuplement écoforestier
- Peuplement improductif
- Peuplement non forestier

**Métadonnées**

- Surface de référence géodésique: Ellipsoïde GRS 80
- Système de référence géodésique: NAD 83 (CGCR2)
- Mercator transverse modifiée (MTM), zone de 3°
- Système de coordonnées planes du Québec (SCQP)
- Projet cartographique: fausse
- Origine des altitudes: CGVD 28 (Niveau moyen des mers)
- Équidistance des courbes de niveau: 10 mètres
- Déclinaison magnétique au centre de la feuille en 2008: 15° 53' OUEST
- Coordonnées géographiques au centre de la feuille en 2008: 72° 30' 00" 45' 11" 10" N; 73° 30' 00" 00" 00" W
- Longitude (origine méridien central): 0°
- Latitude (origine équateur): 0°
- Coordonnées d'origine: X: 304 800 mètres; Y: 0 mètre
- Facteur d'échelle: 0.9999

**Informations forestières**

4e programme

2007

Jun 2021

4 hectares

**Production:** Ministère des Forêts, de la Faune, et des Parcs

**Diffusion:** Directions des inventaires forestiers

**AVERTISSEMENT**

Les limites de morcellement foncier représentées sur cette carte n'ont aucune valeur légale. Ces limites sont NON OFFICIELLES et sont utilisées à titre d'information.

La couche de chemin est produite par le MFFP avec la collaboration du MERN via le système RUTARD et présente l'information la plus à jour disponible.

© Gouvernement du Québec