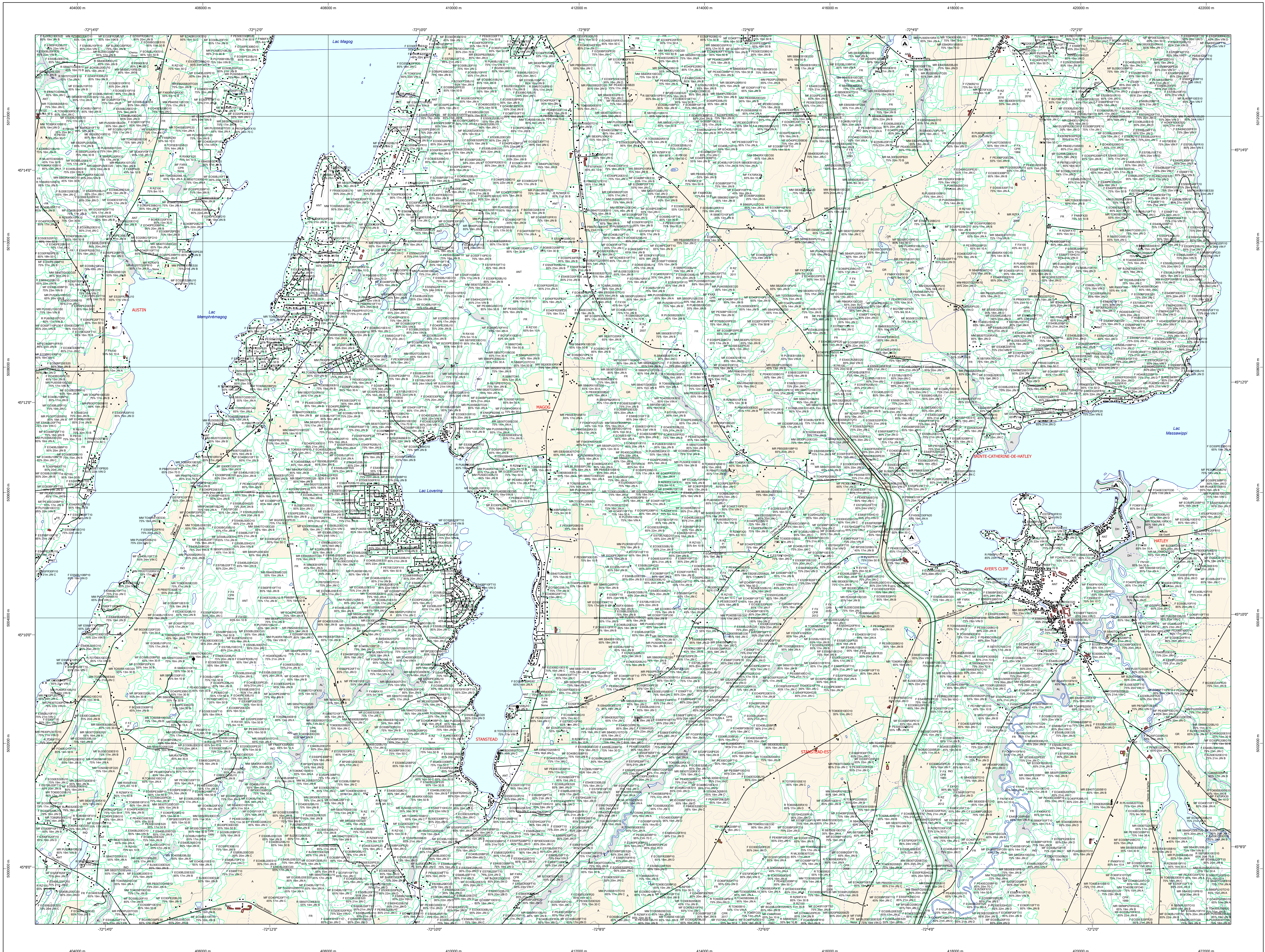


Carte écoforestière

STRATIFICATION ÉCOFORESTIÈRE



Paramètres utilisés pour la cartographie

Code	Description	+7m	-7m	Improductif	Non forestier
ES	Essence de Sa-APT	X	X	X	X
12	Général du couvert forestier (NF)	X	X	X	X
12	Hauteur (mètres-pieds)	X	X	X	X
CT	Intervention d'origine	X	X	X	X
2007	Année d'intervention d'origine	X	X	X	X
IMP	Improductif	X	X	X	X
EP	Intervention partielle	X	X	X	X
2018	Année d'intervention partielle	X	X	X	X
CA	Classe de coupe	X	X	X	X
ME	Cote de mesure de Sa-APT	X	X	X	X

La densité est estimée par classe, soit avec des valeurs à 5%, à l'exception de la valeur 25% (25 à 29%)

Exemple d'appellation

+7m de hauteur	-7m de hauteur	Intervention d'origine	Intervention partielle	Improductif	Non forestier
75% 12m JNLU	75% 4m 20 U	CT 2007	EP 2018	DM	NF

TYPES DE COUVERT ET ESSENCES

RÉSINEUX
Les résineux constituent 75% et plus de la surface terrière du peuplement.

MIXTE À DOMINANCE RÉSINEUSE
Les résineux constituent de 55% à 74% de la surface terrière du peuplement.

MIXTE SANS DOMINANCE
Les résineux constituent de 45% à 54% de la surface terrière du peuplement.

MIXTE À DOMINANCE FEUILLEUSE
Les résineux constituent de 25% à 44% de la surface terrière du peuplement.

FEUILLEUX
Les résineux constituent moins de 25% de la surface terrière du peuplement.

CODE RÉSINEUX	CODE FEUILLEUX	CODE FEUILLEUX
EB Épicéa blanche	BO Bouleau gris	FO Fûche noir
EN Épicéa rouge	BJ Bouleau jaune	FR Fûche rouge
EU Épicéa de l'Est	BL Bouleau à queue blanche	FA Feuilles adhérentes
EV Épicéa de Norvège	CB Chêne blanc	FT Feuilles latérales à l'ombelle
ME Mélèze européen	CC Chêne corse	FX Feuilles indistinctes
MH Mélèze hybride	CG Chêne à gros fruits	FZ Feuilles redoublées indéfinies
MA Mélèze japonais	CH Chêne à gros fruits	FE Feuilles à grandes veines
ML Mélèze laricin	CI Chêne bicoloré	NC Noyer cendré
MC Mélèze commun	CA Chêne à gros fruits	NO Noyer noir
PC Pin rigide (des côtes)	CR Chêne rouge	OA Oméga d'Amérique
PI Pin sylvestre	CS Chêne à gros fruits	OV Oméga de Virginie
PN Pin naturel	EA Ébale argente	PE Peuplier hybride
PNR Pin rouge	EA Ébale noir	PE Peuplier naturel
PS Pin sylvestre	EO Ébale rouge	PI Peuplier de l'Est
RS Résineux résineux (de l'Est)	ES Ébale à sucre	PL Peuplier de l'Ouest
RX Résineux résineux (de l'Ouest)	ES Ébale à sucre	PL Peuplier de l'Ouest
RS Résineux résineux (de l'Est)	FR Fûche à queue blanche	PT Peuplier à queue blanche
SB Sapin baumier	FR Fûche à queue blanche	PT Peuplier à queue blanche
TO Thuja occidentale	FR Fûche à queue blanche	PT Peuplier à queue blanche
	FR Fûche à queue blanche	PT Peuplier à queue blanche

CLASSES D'ÂGE

PEUPLIEMENTS ÉQUILIBRÉS (0 à 20)	30 (21 à 40)	40 (41 à 60)	60 (61 à 80)	80 (81 à 100)	100 (101 à 120)	120 (121 et plus)
Jeune inéquilibré (JN)	Vieux inéquilibré (VN)					

Étage
Intérieur (INF) / Supérieur (SUP)

Montage (MO)
Un seul étage composé de tiges homogènes en hauteur et en couverture > 25%

B-étage (BI)
Couverture > 25% et Couverture > 25%

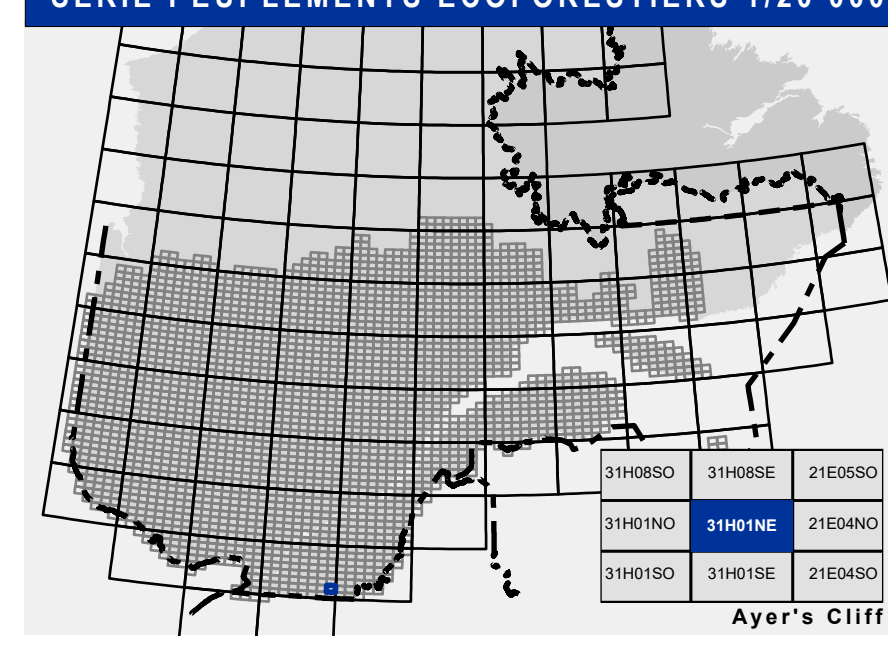
Multitage (MU)
Plus de 2 étages de tiges de 7 mètres et plus. Se retrouvent dans cette catégorie les peuplements jeunes inégaux (JN) et vieux inégaux (VN).

CODE PERTURBATIONS D'ORIGINE	CODE INTERVENTIONS PARTIELLES
BR Brûls total	CA Coupe d'assainissement
CH Chablis total	CC Coupe à diamètre limite
DT Dépeçage total	CE Coupe progressive inéquilibrée
ES Epidémie grave	CEA Coupe de préséparation
VER Végétation grave	CEP Coupe progressive inéquilibrée par parquets

CODE TERRAINS FORESTIERS IMPRODUCTIFS	CODE CLASSES DE PENTE
DH Déroulé ou semi-déroulé humide	A Nulle
DS Déroulé ou semi-déroulé sec	B Faible
AL Aulnaie	C Douce
	D Modérée
	E Forte
	F Extrême
	S Sommet

CODE NON FORESTIER	CODE NON FORESTIER
A Terrain agricole	GR Gravier
AP Aire d'emplacement et d'embranchement de plus	ND Site inondé, site exposé
AF Terrain agricole localisé dans les secteurs à vocation forestière	LE Ligne de transport d'énergie
ANT Mieux forestier perturbé par l'activité humaine (non-bois)	NF Mieux forestier perturbé par l'activité humaine (non-bois)
CFO Camp forestier	NX Inclusion non exploitée à l'intérieur d'un traitement (non-bois)
	RO Route et autoroute (empiré)

SÉRIE PEUPLIEMENTS ÉCOFORESTIERS 1/20 000



Voies de communication et ponts

- Classe 1, HN - Hors norme
- Classe 2
- Classe 3
- Classe 4-5
- NC : Non classé, ne répond pas aux critères HN, 1 à 4
- NF : Non forestier (Adresse Québec)
- Pont forestier

Hydrographie écoforestière

- Cours d'eau intermittent
- Cours d'eau permanent, canal
- Hydrographie

Obstacles et infrastructures

- Bâtiment, site, réservoir
- Chute, rapide, écueil
- Centre de ski alpin
- Hydrobase
- Mine à ciel ouvert
- Pylône
- Terrain de camping
- Tour de télécommunication, tour
- Barrière, barrage de castor
- Remonte mécanique
- Ligne de transport d'énergie

Courbe de niveau

- Courbe de niveau maîtresse
- Courbe de niveau intermédiaire
- Esker

Morcellement

- Morcellement foncier

Frontières

- Frontière internationale
- Frontière interprovinciale
- Frontière Québec - Terre-Neuve-et-Labrador (cette frontière n'est pas définie)

Peuplement écoforestier

- Peuplement écoforestier
- Peuplement improductif
- Peuplement non forestier

Matadonnées

- Surface de référence géodésique
- Système de référence géodésique
- Projet cartographique
- Origine des altitudes
- Équidistance des courbes de niveau
- Déclinaison magnétique au centre de la feuille en 2006
- Coordonnées géographiques au centre de la feuille en 2006
- Longitude d'origine (méridien central)
- Latitude d'origine (équateur) 0°
- Coordonnées d'origine
- Facteur d'échelle

Sources

- Donnée
- Assis cartographique (données topographiques)
- Hydrographie
- Ministère des Ressources naturelles et de la Faune
- Ministère des Ressources naturelles et des Forêts

Informations forestières

- Année d'inventaire
- Année des photos pour la production de la carte
- Superficie de recensement forestière
- Date de mise à jour provinciale
- Superficie minimale d'appellation des peuplements
- 4 hectares

Réalisation

- Ministère des Ressources naturelles et des Forêts
- Service des inventaires forestiers
- 2700, 44 Avenue Duval, Suite A109
- Québec (Québec), G1R 5S5

Diffusion

- Direction des inventaires forestiers

AVERTISSEMENT

Les limites de morcellement foncier représentées sur cette carte n'ont aucune valeur légale. Ces limites sont NON OFFICIELLES et sont utilisées à titre indicatif.

La couche de chemin est produite par le MRNF à partir du système ROUTARD et permet l'information la plus à jour disponible.

© Gouvernement du Québec