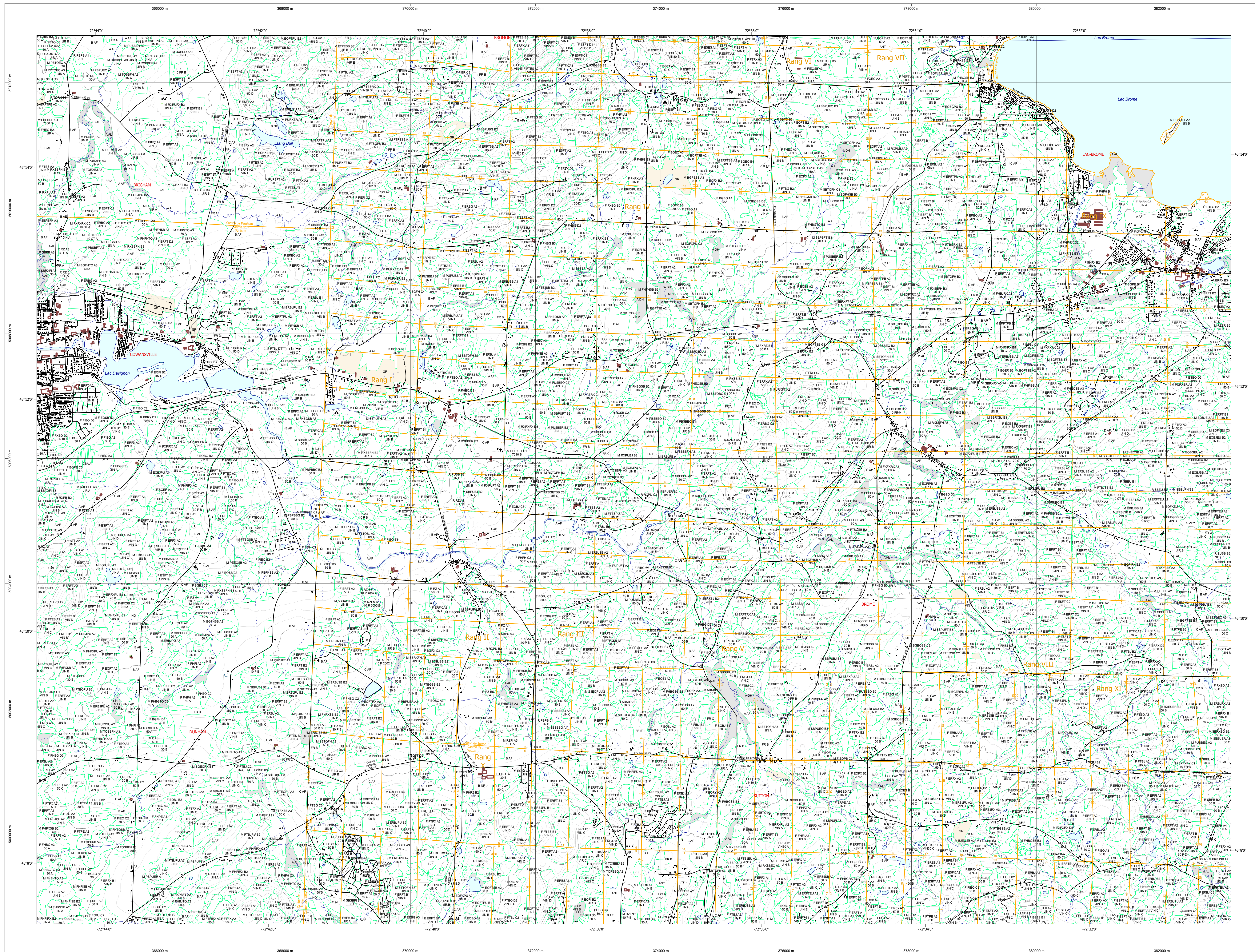


Carte écoforestière



STRATIFICATION ÉCOFORESTIÈRE

Code	Type de désignation	1m	1m	Indicatif	Non forestier
0	Épave	X	X		
1	Forêt	X	X		
2	Forêt	X	X		
3	Forêt	X	X		
4	Forêt	X	X		
5	Forêt	X	X		
6	Forêt	X	X		
7	Forêt	X	X		
8	Forêt	X	X		
9	Forêt	X	X		
10	Forêt	X	X		
11	Forêt	X	X		
12	Forêt	X	X		
13	Forêt	X	X		
14	Forêt	X	X		
15	Forêt	X	X		
16	Forêt	X	X		
17	Forêt	X	X		
18	Forêt	X	X		
19	Forêt	X	X		
20	Forêt	X	X		
21	Forêt	X	X		
22	Forêt	X	X		
23	Forêt	X	X		
24	Forêt	X	X		
25	Forêt	X	X		
26	Forêt	X	X		
27	Forêt	X	X		
28	Forêt	X	X		
29	Forêt	X	X		
30	Forêt	X	X		
31	Forêt	X	X		
32	Forêt	X	X		
33	Forêt	X	X		
34	Forêt	X	X		
35	Forêt	X	X		
36	Forêt	X	X		
37	Forêt	X	X		
38	Forêt	X	X		
39	Forêt	X	X		
40	Forêt	X	X		
41	Forêt	X	X		
42	Forêt	X	X		
43	Forêt	X	X		
44	Forêt	X	X		
45	Forêt	X	X		
46	Forêt	X	X		
47	Forêt	X	X		
48	Forêt	X	X		
49	Forêt	X	X		
50	Forêt	X	X		

EXEMPLE D'APPELLATION

Titre de hauteur	Titre de hauteur	Indicatif	Non forestier
1000-2000	CJ 98 D	A CH	00
1000-2000	FA 5		
1000-2000	CT 78 100		

TYPES DE COUVERT ET ESSENCES SELON LE PROGRAMME D'INVENTAIRE

RÉSINEUX
Prévalent dans plus de 75% de la surface terrière totale et occupent plus de 20% de la surface terrière totale.

FEUILLES
Prévalent dans plus de 75% de la surface terrière totale et occupent plus de 20% de la surface terrière totale.

MÉLANGES
Prévalent les essences feuillues et résineuses occupent individuellement plus de 20% et moins de 75% de la surface terrière totale.

CODE	ESSENCES RÉSINEUSES #1	ESSENCES RÉSINEUSES #2	ESSENCES FEUILLES #1	ESSENCES FEUILLES #2	ESSENCES PROLIFÈRES #1	ESSENCES PROLIFÈRES #2
0	Épave	00	Bois blanc	01	Épave	00
1	Épave	01	Épave	02	Épave	01
2	Épave	02	Épave	03	Épave	02
3	Épave	03	Épave	04	Épave	03
4	Épave	04	Épave	05	Épave	04
5	Épave	05	Épave	06	Épave	05
6	Épave	06	Épave	07	Épave	06
7	Épave	07	Épave	08	Épave	07
8	Épave	08	Épave	09	Épave	08
9	Épave	09	Épave	10	Épave	09
10	Épave	10	Épave	11	Épave	10
11	Épave	11	Épave	12	Épave	11
12	Épave	12	Épave	13	Épave	12
13	Épave	13	Épave	14	Épave	13
14	Épave	14	Épave	15	Épave	14
15	Épave	15	Épave	16	Épave	15
16	Épave	16	Épave	17	Épave	16
17	Épave	17	Épave	18	Épave	17
18	Épave	18	Épave	19	Épave	18
19	Épave	19	Épave	20	Épave	19
20	Épave	20	Épave	21	Épave	20
21	Épave	21	Épave	22	Épave	21
22	Épave	22	Épave	23	Épave	22
23	Épave	23	Épave	24	Épave	23
24	Épave	24	Épave	25	Épave	24
25	Épave	25	Épave	26	Épave	25
26	Épave	26	Épave	27	Épave	26
27	Épave	27	Épave	28	Épave	27
28	Épave	28	Épave	29	Épave	28
29	Épave	29	Épave	30	Épave	29
30	Épave	30	Épave	31	Épave	30
31	Épave	31	Épave	32	Épave	31
32	Épave	32	Épave	33	Épave	32
33	Épave	33	Épave	34	Épave	33
34	Épave	34	Épave	35	Épave	34
35	Épave	35	Épave	36	Épave	35
36	Épave	36	Épave	37	Épave	36
37	Épave	37	Épave	38	Épave	37
38	Épave	38	Épave	39	Épave	38
39	Épave	39	Épave	40	Épave	39
40	Épave	40	Épave	41	Épave	40
41	Épave	41	Épave	42	Épave	41
42	Épave	42	Épave	43	Épave	42
43	Épave	43	Épave	44	Épave	43
44	Épave	44	Épave	45	Épave	44
45	Épave	45	Épave	46	Épave	45
46	Épave	46	Épave	47	Épave	46
47	Épave	47	Épave	48	Épave	47
48	Épave	48	Épave	49	Épave	48
49	Épave	49	Épave	50	Épave	49

INDICES DENSITÉ-HAUTEUR

Classes de densité	Hauteur moyenne des tiges dominantes et coordonnées									
	1	2	3	4	5	6	7	8	9	10
1	10	15	20	25	30	35	40	45	50	55
2	15	20	25	30	35	40	45	50	55	60
3	20	25	30	35	40	45	50	55	60	65
4	25	30	35	40	45	50	55	60	65	70
5	30	35	40	45	50	55	60	65	70	75
6	35	40	45	50	55	60	65	70	75	80
7	40	45	50	55	60	65	70	75	80	85
8	45	50	55	60	65	70	75	80	85	90
9	50	55	60	65	70	75	80	85	90	95
10	55	60	65	70	75	80	85	90	95	100

CLASSES D'ÂGE

REPLEVANTS	10-20	21-30	31-40	41-50	51-60	61-70	71-80	81-90	91-100
RÉGULIERS	10	20	30	40	50	60	70	80	90
IRRÉGULIERS	10	20	30	40	50	60	70	80	90

REPLEVANTS ÉTAGÉS

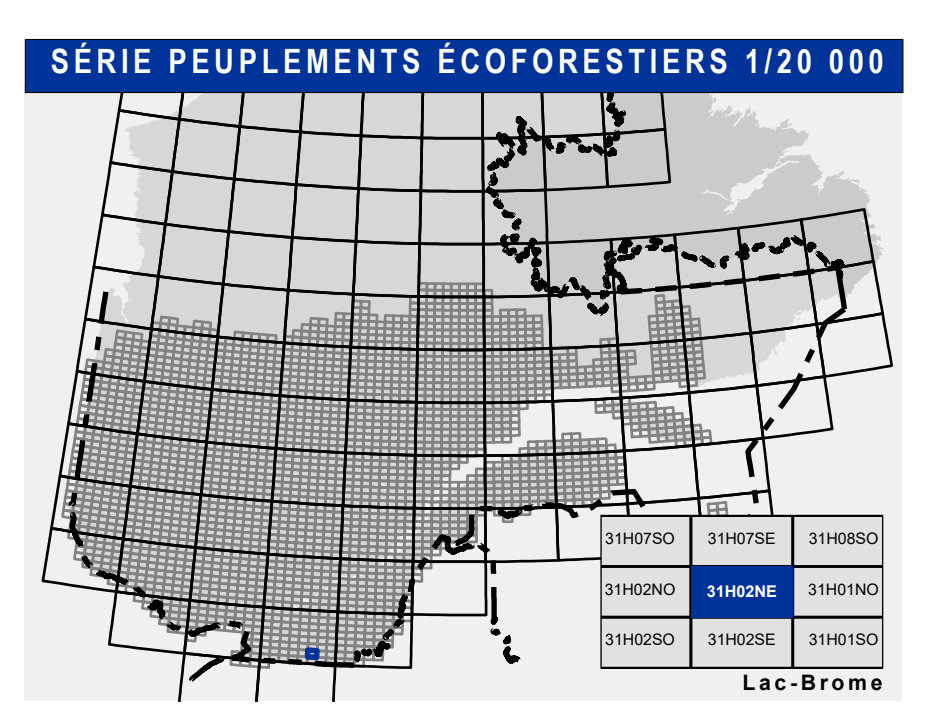
REPLEVANTS	10	20	30	40	50	60	70	80	90
RÉGULIERS	10	20	30	40	50	60	70	80	90
IRRÉGULIERS	10	20	30	40	50	60	70	80	90

PERTURBATIONS D'ORIGINE

CODE	DESCRIPTION	INTERVENTIONS PARTIELLES
CHT	Chablis total	CCN
DT	Défrichement total	CCD
ES	Épave	CCD
BR	Brûlis total	CCM
VR	Végétation	CCD
BR	Brûlis partiel	CCM
CHP	Chablis partiel	CCD
EL	Épave partiel	CCD
ES	Épave partiel	CCD
VR	Végétation partiel	CCM

TERRAINS FORESTIERS

CODE	DESCRIPTION	CLASSES DE PENTE
01	Défilé ou semi-défilé humide	A
02	Défilé ou semi-défilé sec	B
03	Autre	C
04	Autre	D
05	Autre	E
06	Autre	F
07	Autre	G
08	Autre	H
09	Autre	I
10	Autre	J



Voies de communication et ponts

- Classe 1, HN - Hors norme
- Classe 2
- Classe 3
- Classe 4
- NC - Non classé, ne répond pas aux critères HN, 1 à 4
- NF - Non forestier (Adresse Québec)
- Pont forestier

Hydrographie écoforestière

- Cours d'eau intermittent
- Cours d'eau permanent, canal
- Hydrographie

Obstacles et infrastructures

- Bâtiment, silo, réservoir
- Chute, rapide, écueil
- Centre de ski alpin
- Hydrobase
- Mine à ciel ouvert
- Pylône
- Terrain de camping
- Tour de télécommunication, tour
- Barrière, barrage de castor
- Remonte mécanique
- Ligne de transport d'énergie

Courbe de niveau

- Courbe de niveau mâtresse
- Courbe de niveau intermédiaire
- Eskar

Morcellement

- Morcellement foncier

Frontières

- Frontière internationale
- Frontière interprovinciale
- Frontière Québec - Terre-Neuve-et-Labrador (cette frontière n'est pas définitive)

Peuplement écoforestier

- Peuplement écoforestier
- Peuplement improductif
- Peuplement non forestier

Matadonnées

- Surface de référence géodésique: Ellipsoïde GRS 80
- Système de référence géodésique: NAD 83 (CGCR)
- Projet cartographique: Mercator transverse modifiée (MTM), zone de 3°
- Système de coordonnées planes du Québec (SCQP): Québec
- Origine des altitudes: CGVD 28 (Niveau moyen de la mer)
- Équidistance des courbes de niveau: 10 mètres
- Déclinaison magnétique au centre de la feuille en 2006: 15° 31' OUEST
- Coordonnées géographiques au centre de la feuille: 72° 37' 30" O 45° 11' 15" N
- Longitude (origine méridien central): 72° 30' ouest
- Latitude (origine équateur): 0°
- Coordonnées d'origine: X: 304 800 mètres; Y: 0 mètre
- Facteur d'échelle: 0.9999

Sources

- Donnée: Assise cartographique (données topographiques)
- Hydrographie: Ministère des Ressources naturelles et de la Faune
- Ministère des Forêts, de la Faune et des Parcs
- Date: 14/04/2005

Informations forestières

- Nombre d'inventaires effectués: 4e programme
- Année des photos pour la production de la carte (Échantillons de recensement géométrique): 2009
- Date de mise à jour provinciale: Juin 2019
- Superficie minimale d'appellation des peuplements: 4 hectares

Réalisation

- Production: Ministère des Forêts, Faune, et des Parcs
- Élaboration: Direction des inventaires forestiers
- 2100, 44 Avenue Duval, Québec, QC G1M 1A9
- Diffusion: Direction des inventaires forestiers

AVERTISSEMENT

Les limites de morcellement foncier représentées sur cette carte n'ont aucune valeur légale. Ces limites sont NON OFFICIELLES et sont sujettes à modification.

© Gouvernement du Québec