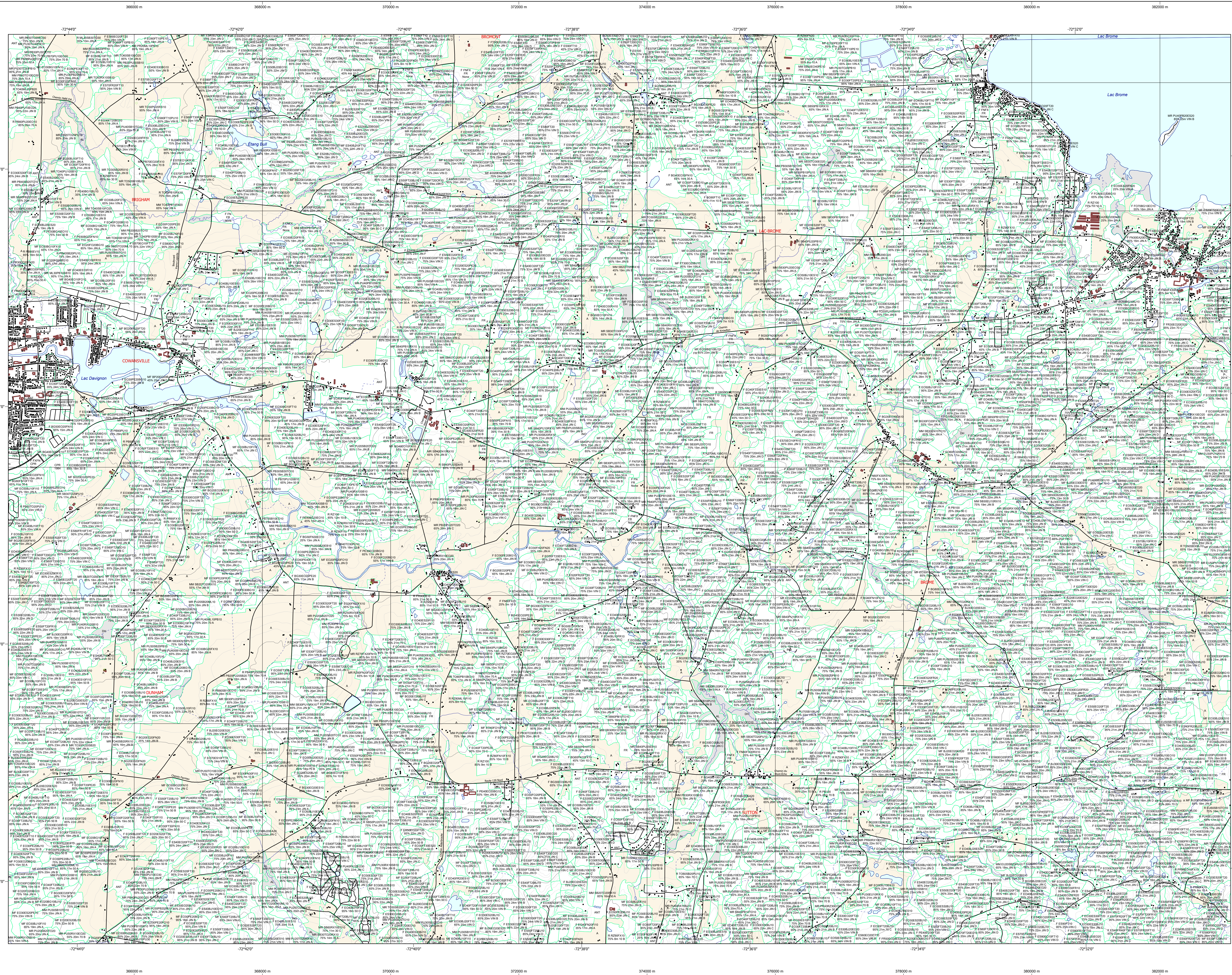


# Carte écoforestière

## STRATIFICATION ÉCOFORESTIÈRE



**Paramètres utilisés pour la cartographie**

Code	Description	+7m	-7m	Improductif	Non Forestier
F	Essence de résineux	X	X	X	X
F1	Essence de feuillus	X	X	X	X
F2	Essence mixte	X	X	X	X
F3	Essence mixte	X	X	X	X
F4	Essence mixte	X	X	X	X
F5	Essence mixte	X	X	X	X
F6	Essence mixte	X	X	X	X
F7	Essence mixte	X	X	X	X
F8	Essence mixte	X	X	X	X

La densité est estimée par classe, soit avec des valeurs ± 5%, à l'exception de la valeur 25% (25 ± 20%).

**Exemple d'appellation**

+7m de hauteur	-7m de hauteur	Intervention d'origine	Intervention partielle	Improductif	Non forestier
F	F1	CT	CT		
F1	F2	CT	CT		
F2	F3	CT	CT		

**TYPES DE COUVERT ET ESSENCES**  
**RÉSINEUX**  
 Les résineux constituent 75% ou plus de la surface terrière du peuplement.  
**MIXTE À DOMINANCE RÉSINEUX**  
 Les résineux constituent de 55% à 74% de la surface terrière du peuplement.  
**MIXTE À DOMINANCE FEUILLEUX**  
 Les feuillus constituent 25% à 44% de la surface terrière du peuplement.  
**FEUILLEUX**  
 Les résineux constituent moins de 25% de la surface terrière du peuplement.

CODE RÉSINEUX	CODE FEUILLEUX	CODE FEUILLEUX
EB	BO	FO
EN	BQ	FP
EU	BK	FR
EV	BL	FS
EX	BM	FT
EA	BN	FX
ED	BO	FZ
EE	BP	FA
EF	BQ	FB
EG	BR	FC
EH	BS	FD
EI	BT	FE
EJ	BV	FF
EK	BW	FG
EL	BX	FH
EM	BY	FI
EN	BZ	FJ
EO	CA	FK
EP	CB	FL
EQ	CC	FM
ER	CD	FN
ES	CE	
ET	CF	
EU	CG	
EV	CH	
EW	CI	
EX	CJ	
EY	CK	
EZ	CL	
EA	CM	
EB	CN	
EC	CO	
ED	CP	
EE	CQ	
EF	CR	
EG	CS	
EH	CT	
EI	CU	
EJ	CV	
EK	CW	
EL	CX	
EM	CY	
EN	CZ	
EO	DA	
EP	DB	
EQ	DC	
ER	DD	
ES	DE	
ET	DF	
EU	DG	
EV	DH	
EW	DI	
EX	DJ	
EY	DK	
EZ	DL	
EA	DM	
EB	DN	
EC	DO	
ED	DP	
EE	DQ	
EF	DR	
EG	DS	
EH	DT	
EI	DU	
EJ	DV	
EK	DW	
EL	DX	
EM	DY	
EN	DZ	
EO	EA	
EP	EB	
EQ	EC	
ER	ED	
ES	EE	
ET	EF	
EU	EG	
EV	EH	
EW	EI	
EX	EJ	
EY	EK	
EZ	EL	
EA	EM	
EB	EN	
EC	EO	
ED	EP	
EE	EQ	
EF	ER	
EG	ES	
EH	ET	
EI	EU	
EJ	EV	
EK	EW	
EL	EX	
EM	EY	
EN	EZ	
EO	FA	
EP	FB	
EQ	FC	
ER	FD	
ES	FE	
ET	FF	
EU	FG	
EV	FH	
EW	FI	
EX	FJ	
EY	FK	
EZ	FL	
EA	FM	
EB	FN	

PEUPLIEMENTS	CLASSES D'ÂGE					
	10	30	50	70	90	110
JEUNES	(0 à 20)	(21 à 40)	(41 à 60)	(61 à 80)	(81 à 100)	(101 à 120)
JEUNES	Jeune inégale (JI)					
VIEUX	Vieux inégale (VI)					

Étages		Structure verticale des tiges de 7 m et plus	
Étage	Inferieur (INF)	Supérieur (SUP)	
Monétage (MO)	Un seul étage composé de tiges homogènes en hauteur et en densité		
B-étage (BI)	Couverture > 25%	et	Couverture > 25%
Multisétaire (MU)	Plus de 2 étages de tiges de 7 mètres et plus. Se retrouvent dans cette catégorie les peuplements jeunes inégaux (JI) et vieux inégaux (VI).		

CODE PERTURBATIONS D'ORIGINE	CODE INTERVENTIONS PARTIELLES
BR	CA
BT	CB
BU	CC
BV	CD
BW	CE
BX	CF
BY	CG
BZ	CH
CA	CI
CB	CJ
CC	CK
CD	CL
CE	CM
CF	CN
CG	CO
CH	CP
CI	CQ
CJ	CR
CK	CS
CL	CT
CM	CU
CN	CV
CO	CW
CP	CX
CQ	CY
CR	CZ
CS	DA
CT	DB
CU	DC
CV	DD
CW	DE
CX	DF
CY	DG
CZ	DH
DA	DI
DB	DJ
DC	DK
DD	DL
DE	DM
DF	DN
DF	DO
DI	DP
DJ	DQ
DK	DR
DL	DS
DM	DT
DN	DU
DO	DV
DP	DW
DQ	DX
DR	DY
DS	DZ
DT	EA
DU	EB
DV	EC
DW	ED
DX	EE
DY	EF
DZ	EG
EA	EH
EB	EI
EC	EJ
ED	EK
EE	EL
EF	EM
EG	EN
EH	EO
EI	EP
EJ	EQ
EK	ER
EL	ES
EM	ET
EN	EU
EO	EV
EP	EW
EQ	EX
ER	EY
ES	EZ
ET	FA
EU	FB
EV	FC
EW	FD
EX	FE
EY	FF
EZ	FG
FA	FH
FB	FI
FC	FJ
FD	FK
FE	FL
FF	FM
FG	FN
FH	FO
FI	FP
FJ	FR
FK	FS
FL	FT
FM	FU
FN	FV
FO	FW
FP	FX
FR	FY
FS	FZ
FT	GA
FU	GB
FV	GC
FW	GD
FX	GE
FY	GF
FZ	GG
GA	GH
GB	GI
GC	GJ
GD	GK
GE	GL
GF	GM
GH	GN
GI	GO
GJ	GP
GK	GQ
GL	GR
GM	GS
GN	GT
GO	GU
GP	GV
GQ	GW
GR	GX
GS	GY
GT	GZ
GU	HA
GV	HB
GW	HC
GX	HD
GY	HE
GZ	HF
HA	HG
HB	HH
HC	HI
HD	HJ
HE	HK
HF	HL
HG	HM
HH	HN
HI	HO
HJ	HP
HK	HQ
HL	HR
HM	HS
HN	HT
HO	HU
HP	HV
HQ	HW
HR	HX
HS	HY
HT	HZ
HU	IA
HV	IB
HW	IC
HX	ID
HY	IE
HZ	IF
IA	IG
IB	IH
IC	II
ID	IJ
IE	IK
IF	IL
IG	IM
IH	IN
II	IO
IJ	IP
IK	IQ
IL	IR
IM	IS
IN	IT
IO	IU
IP	IV
IQ	IV
IR	IW
IS	IX
IT	IY
IU	IZ
IV	JA
IW	JB
IX	JC
IY	JD
IZ	JE
JA	JF
JB	JG
JC	JH
JD	JI
JE	JJ
JF	JK
JG	KL
JH	LM
JI	LN
JJ	LO
JK	LP
KL	LQ
LM	LR
LN	LS
LO	LT
LP	LU
LQ	LV
LR	LW
LS	LX
LT	LY
LU	LZ
LV	MA
LW	MB
LX	MC
LY	MD
LZ	ME
MA	MF
MB	MG
MC	MH
MD	MI
ME	MJ
MF	MI
MG	MN
MH	MO
MI	MP
MJ	MQ
MI	MR
MN	MS
MO	MT
MP	MU
MQ	MV
MR	MW
MS	MX
MT	MY
MU	MZ
MV	NA
MW	NB
MX	NC
MY	ND
MZ	NE
NA	NF
NB	NG
NC	NH
ND	NI
NE	NJ
NF	NK
NG	NL
NH	NM
NI	NO
NJ	NP
NK	NQ
NL	NR
NM	NS
NO	NT
NP	NU
NQ	NV
NR	NW
NS	NX
NT	NY
NU	NZ
NV	OA
NW	OB
NX	OC
NY	OD
NZ	OE
OA	OF
OB	OG
OC	OH
OD	OI
OE	OJ
OF	OK
OG	OL
OH	OM
OI	ON
OJ	OO
OK	OP
OL	OQ
OM	OR
ON	OS
OO	OT
OP	OU
OQ	OV
OR	OW
OS	OX
OT	OY
OU	OZ
OV	PA
OW	PB
OX	PC
OY	PD
OZ	PE
PA	PF
PB	PG
PC	PH
PD	PI
PE	PJ
PF	PK
PG	PL
PH	PM
PI	PN
PJ	PO
PK	PP
PL	PQ
PM	PR
PN	PS
PO	PT
PP	PV
PQ	PW
PR	PX
PS	PY
PT	PZ
PV	QA
PW	QB
PX	QC
PY	QD
PZ	QE
QA	QF
QB	QG
QC	QH
QD	QI
QE	QJ
QF	QK
QG	QL
QH	QM
QI	QN
QJ	QO
QK	QP
QL	QQ
QM	QR
QN	QS
QO	QT
QP	QU
QQ	QV
QR	QW
QS	QX
QT	QY
QU	QZ
QV	RA
QW	RB
QX	RC
QY	RD
QZ	RE
RA	RF
RB	RG
RC	RH
RD	RI
RE	RJ
RF	RK
RG	RL
RH	RM
RI	RN
RJ	RO
RK	RP
RL	RQ
RM	RS