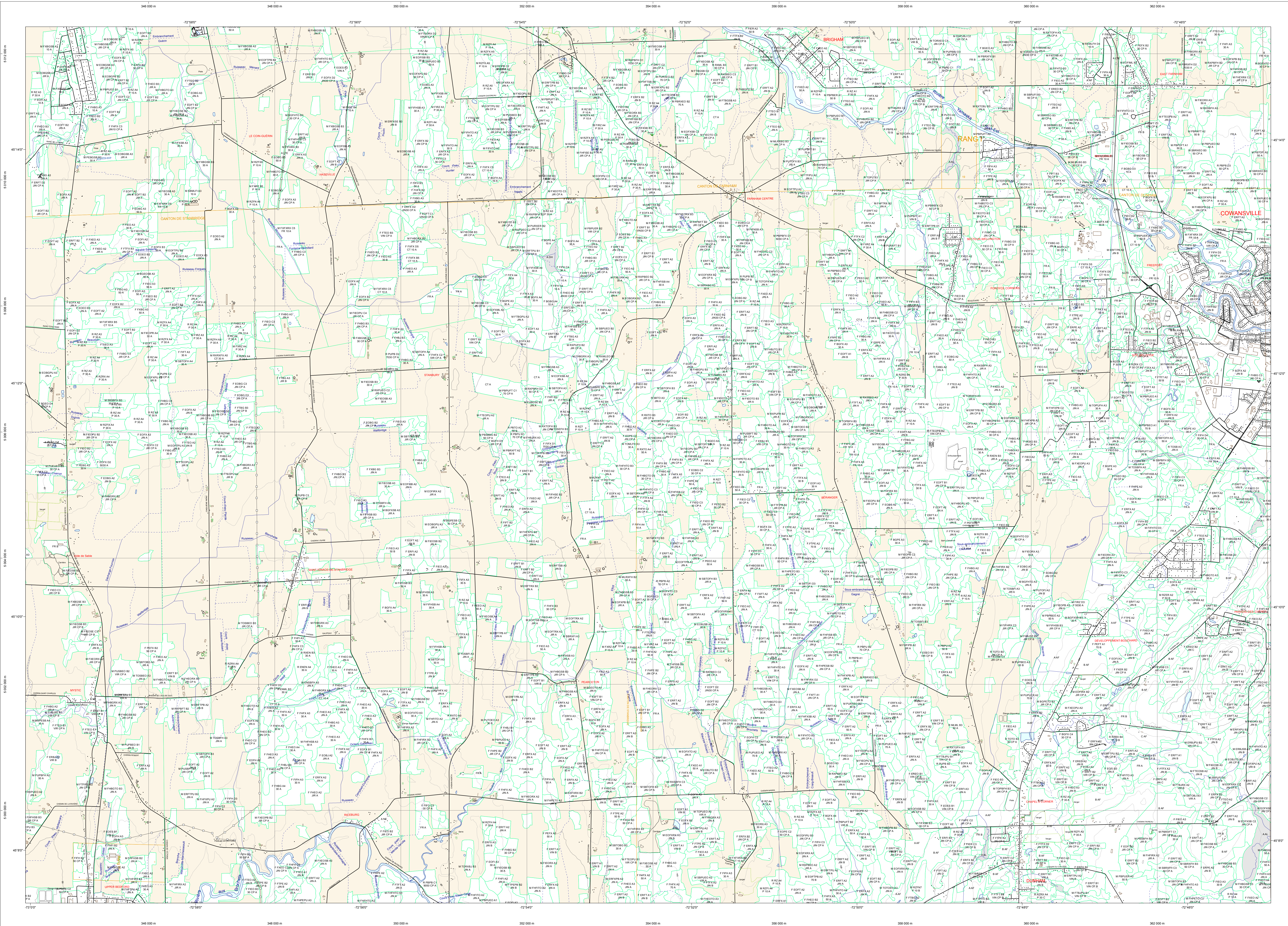


Carte écoforestière



STRATIFICATION ECOFORESTIERE

Paramètres utilisés pour la cartographie

Code	Description	1m	2m	Intégrité	Non forestier
1	Forêt primaire	X	X		
2	Forêt secondaire	X	X		
3	Forêt à régénération	X	X		
4	Forêt à régénération (Couture)	X	X		
5	Forêt à régénération (Couture)	X	X		
6	Forêt à régénération (Couture)	X	X		
7	Forêt à régénération (Couture)	X	X		
8	Forêt à régénération (Couture)	X	X		
9	Forêt à régénération (Couture)	X	X		
10	Forêt à régénération (Couture)	X	X		

Exemple d'appellation

Code	1m de hauteur	Intégrité	Non forestier
10	CJ 98 D	E D E	
1000	CT 78 10 D		

TYPES DE COUVERT ET ESSENCES SELON LE PROGRAMME D'INVENTAIRE

ESSENCE
Recouvrement plus de 75% de la surface terrestre totale occupée par les essences forestières.

ESSENCE
Recouvrement plus de 75% de la surface terrestre totale occupée par les essences forestières.

MELANGES
Recouvrement des essences forestières et herbacées occupant collectivement plus de 25% et moins de 75% de la surface terrestre totale.

CODE	ESSENCES FORESTIERES 1*	ESSENCES FORESTIERES 2*	ESSENCES FORESTIERES 3*	ESSENCES FORESTIERES 4*
1	Aspen blanc	Aspen blanc	Aspen blanc	Aspen blanc
2	Aspen rouge et noir	Aspen rouge et noir	Aspen rouge et noir	Aspen rouge et noir
3	Pin blanc	Pin blanc	Pin blanc	Pin blanc
4	Pin gris	Pin gris	Pin gris	Pin gris
5	Épicéa commun	Épicéa commun	Épicéa commun	Épicéa commun
6	Épicéa blanc	Épicéa blanc	Épicéa blanc	Épicéa blanc
7	Épicéa à aiguilles	Épicéa à aiguilles	Épicéa à aiguilles	Épicéa à aiguilles
8	Épicéa à aiguilles	Épicéa à aiguilles	Épicéa à aiguilles	Épicéa à aiguilles
9	Épicéa à aiguilles	Épicéa à aiguilles	Épicéa à aiguilles	Épicéa à aiguilles
10	Épicéa à aiguilles	Épicéa à aiguilles	Épicéa à aiguilles	Épicéa à aiguilles

(*) Code: 1 - Aspen blanc, 2 - Aspen rouge et noir, 3 - Pin blanc, 4 - Pin gris, 5 - Épicéa commun, 6 - Épicéa blanc, 7 - Épicéa à aiguilles, 8 - Épicéa à aiguilles, 9 - Épicéa à aiguilles, 10 - Épicéa à aiguilles.

INDICES DENSITE-HAUTEUR

Classe de densité	A	B	C	D	E	F	G	H	I	J	K	L	M	N	O	P	Q
1	1	1	1	1	1	1	1	1	1	1	1	1	1	1	1	1	1
2	1	1	1	1	1	1	1	1	1	1	1	1	1	1	1	1	1
3	1	1	1	1	1	1	1	1	1	1	1	1	1	1	1	1	1
4	1	1	1	1	1	1	1	1	1	1	1	1	1	1	1	1	1

(*) Information provenant d'un échantillon statistique

CLASSES D'AGE

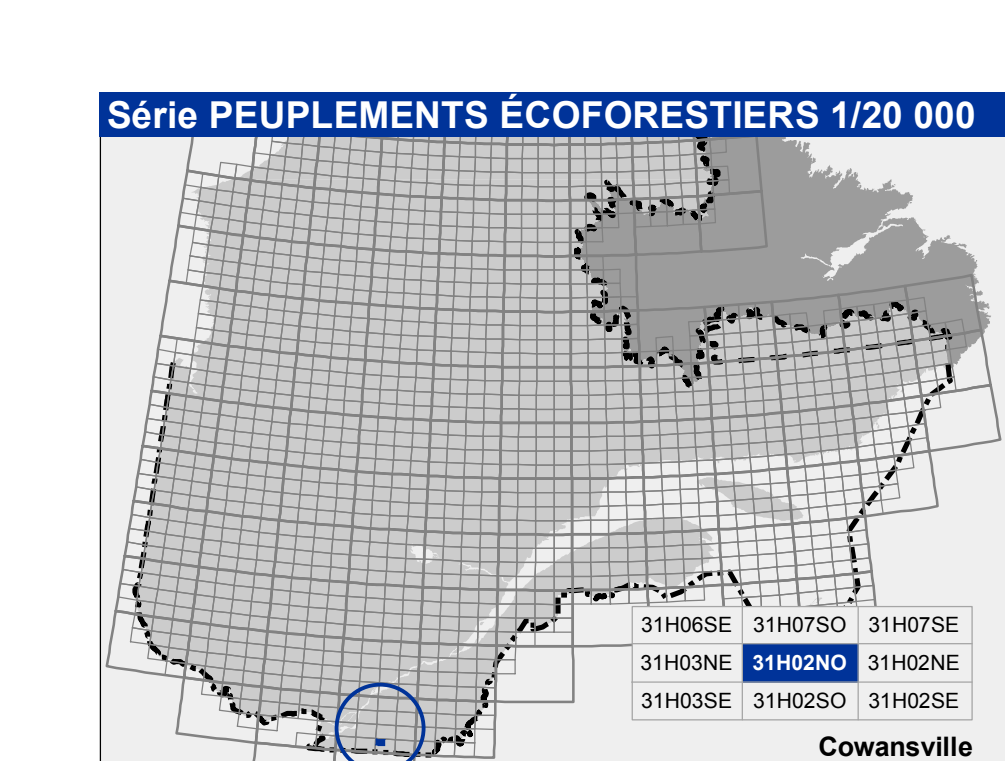
CLASSE D'AGE	10	20	30	40	50	60	70	80	90
1	1	1	1	1	1	1	1	1	1
2	1	1	1	1	1	1	1	1	1
3	1	1	1	1	1	1	1	1	1
4	1	1	1	1	1	1	1	1	1

PERTURBATIONS D'ORIGINE

CODE	DESCRIPTION	INTERVENTIONS PARTIELLES
01	Chêne blanc	Conversion de peuplement
02	Chêne blanc	Conversion de peuplement
03	Chêne blanc	Conversion de peuplement
04	Chêne blanc	Conversion de peuplement
05	Chêne blanc	Conversion de peuplement
06	Chêne blanc	Conversion de peuplement
07	Chêne blanc	Conversion de peuplement
08	Chêne blanc	Conversion de peuplement
09	Chêne blanc	Conversion de peuplement
10	Chêne blanc	Conversion de peuplement

TERRAINS FORESTIERS

CODE	DESIGNATION	Taux d'inclinaison
1	Déroulé ou semi-déroulé	0 à 30%
2	Déroulé ou semi-déroulé	31 à 40%
3	Déroulé ou semi-déroulé	41 à 50%
4	Déroulé ou semi-déroulé	51 à 60%
5	Déroulé ou semi-déroulé	61 à 70%
6	Déroulé ou semi-déroulé	71 à 80%
7	Déroulé ou semi-déroulé	81 à 90%
8	Déroulé ou semi-déroulé	91 à 100%



Voies de communication et ponts

Code	Description
1	Voie principale
2	Voie secondaire
3	Voie tertiaire
4	Voie quaternaire
5	Voie quinaire
6	Voie sextnaire
7	Voie septnaire
8	Voie octinaire
9	Voie non classée

Hydrographie écoforestière

Code	Description
1	Cours d'eau permanent, canal
2	Cours d'eau intermittent
3	Hydrographie superficielle

Obstacles et infrastructures

Code	Description
1	Chêne, châtaignier
2	Barrière, barrière de cèdre
3	Barrière métallique
4	Ligne transport d'énergie
5	Palan
6	Palan, site, réservoir
7	Palan
8	Carte de site
9	Terrain de camping
10	Mise au point
11	Tour de télécommunication

Courbes de niveau

Code	Description
1	Courbe de niveau moyenne
2	Courbe de niveau minimale
3	Évier
4	Marcèlement forcé

Médonnées

Code	Description
1	Surface de référence géométrique
2	Surface de référence géométrique
3	Projection cartographique
4	Origine des altitudes
5	Équidistance des courbes de niveau
6	Observation topographique au centre de la feuille en 2006
7	Variation annuelle
8	Coordonnées géographiques au centre de la feuille
9	Latitude (origine méridien central)
10	Longitude (origine méridien central)
11	Coordonnées d'origine
12	Facteur de défilement

Épave de 025 80

Code	Description
1	Épave de 025 80
2	Épave de 025 80
3	Épave de 025 80
4	Épave de 025 80
5	Épave de 025 80
6	Épave de 025 80
7	Épave de 025 80
8	Épave de 025 80
9	Épave de 025 80
10	Épave de 025 80

Données

Code	Description	Organisme	Date
1	Assise cartographique (données topographiques)	Ministère des Ressources naturelles et de la Faune	07/03/2007
2	Assise cartographique (données topographiques)	Ministère des Ressources naturelles et de la Faune	06/02/2005

Informations forestières

Code	Description	4e programme
1	Années d'inventaire écoforestier	2000
2	Années des photos pour la production de la carte	2000
3	Échelle de mesure (mètres)	1:20 000
4	Date de mise à jour	27/04/2015
5	Échelle de mesure (mètres)	10 mètres
6	Support de mesure (mètres)	7230 mètres
7	Pour connaître les dates de mise à jour de cette carte, consultez le site de Géobase Québec.	

Réalisation

Code	Description
1	Ministère des Forêts, Faune, et Parcs
2	Direction des Inventaires Forestiers
3	2100, de l'avenue Gustave, poste A108
4	Québec, Québec, G1H 1K1
5	Québec

REMERCIEMENTS

Les services de cartographie ont été réalisés par les services de cartographie de la Direction des Inventaires Forestiers.

© Gouvernement du Québec