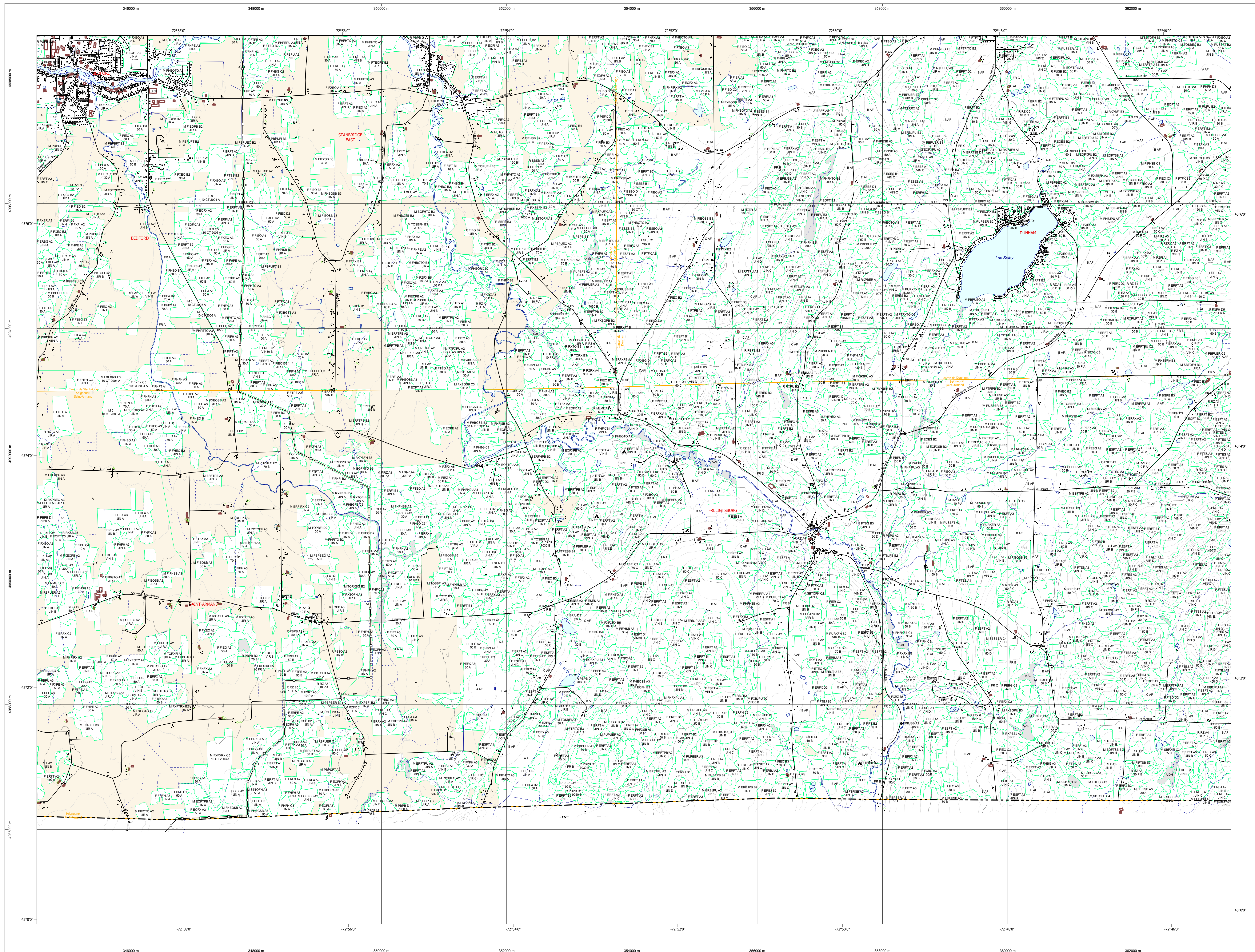


Carte écoforestière



STRATIFICATION ÉCOFORESTIÈRE

Paramètres utilisés pour la cartographie

| Code | Type de zonage | → 1m | 1m | Indicatif | Non forestier |
|------|----------------|------|----|-----------|---------------|
| 0 | Forêt | X | X | | |
| 1 | Forêt | X | X | | |
| 2 | Forêt | X | X | | |
| 3 | Forêt | X | X | | |
| 4 | Forêt | X | X | | |
| 5 | Forêt | X | X | | |
| 6 | Forêt | X | X | | |
| 7 | Forêt | X | X | | |
| 8 | Forêt | X | X | | |
| 9 | Forêt | X | X | | |
| 10 | Forêt | X | X | | |
| 11 | Forêt | X | X | | |
| 12 | Forêt | X | X | | |
| 13 | Forêt | X | X | | |
| 14 | Forêt | X | X | | |
| 15 | Forêt | X | X | | |
| 16 | Forêt | X | X | | |
| 17 | Forêt | X | X | | |
| 18 | Forêt | X | X | | |
| 19 | Forêt | X | X | | |
| 20 | Forêt | X | X | | |
| 21 | Forêt | X | X | | |
| 22 | Forêt | X | X | | |
| 23 | Forêt | X | X | | |
| 24 | Forêt | X | X | | |
| 25 | Forêt | X | X | | |
| 26 | Forêt | X | X | | |
| 27 | Forêt | X | X | | |
| 28 | Forêt | X | X | | |
| 29 | Forêt | X | X | | |
| 30 | Forêt | X | X | | |
| 31 | Forêt | X | X | | |
| 32 | Forêt | X | X | | |
| 33 | Forêt | X | X | | |
| 34 | Forêt | X | X | | |
| 35 | Forêt | X | X | | |
| 36 | Forêt | X | X | | |
| 37 | Forêt | X | X | | |
| 38 | Forêt | X | X | | |
| 39 | Forêt | X | X | | |
| 40 | Forêt | X | X | | |
| 41 | Forêt | X | X | | |
| 42 | Forêt | X | X | | |
| 43 | Forêt | X | X | | |
| 44 | Forêt | X | X | | |
| 45 | Forêt | X | X | | |
| 46 | Forêt | X | X | | |
| 47 | Forêt | X | X | | |
| 48 | Forêt | X | X | | |
| 49 | Forêt | X | X | | |
| 50 | Forêt | X | X | | |
| 51 | Forêt | X | X | | |
| 52 | Forêt | X | X | | |
| 53 | Forêt | X | X | | |
| 54 | Forêt | X | X | | |
| 55 | Forêt | X | X | | |
| 56 | Forêt | X | X | | |
| 57 | Forêt | X | X | | |
| 58 | Forêt | X | X | | |
| 59 | Forêt | X | X | | |
| 60 | Forêt | X | X | | |
| 61 | Forêt | X | X | | |
| 62 | Forêt | X | X | | |
| 63 | Forêt | X | X | | |
| 64 | Forêt | X | X | | |
| 65 | Forêt | X | X | | |
| 66 | Forêt | X | X | | |
| 67 | Forêt | X | X | | |
| 68 | Forêt | X | X | | |
| 69 | Forêt | X | X | | |
| 70 | Forêt | X | X | | |
| 71 | Forêt | X | X | | |
| 72 | Forêt | X | X | | |
| 73 | Forêt | X | X | | |
| 74 | Forêt | X | X | | |
| 75 | Forêt | X | X | | |
| 76 | Forêt | X | X | | |
| 77 | Forêt | X | X | | |
| 78 | Forêt | X | X | | |
| 79 | Forêt | X | X | | |
| 80 | Forêt | X | X | | |
| 81 | Forêt | X | X | | |
| 82 | Forêt | X | X | | |
| 83 | Forêt | X | X | | |
| 84 | Forêt | X | X | | |
| 85 | Forêt | X | X | | |
| 86 | Forêt | X | X | | |
| 87 | Forêt | X | X | | |
| 88 | Forêt | X | X | | |
| 89 | Forêt | X | X | | |
| 90 | Forêt | X | X | | |
| 91 | Forêt | X | X | | |
| 92 | Forêt | X | X | | |
| 93 | Forêt | X | X | | |
| 94 | Forêt | X | X | | |
| 95 | Forêt | X | X | | |
| 96 | Forêt | X | X | | |
| 97 | Forêt | X | X | | |
| 98 | Forêt | X | X | | |
| 99 | Forêt | X | X | | |
| 100 | Forêt | X | X | | |

Exemple d'appellation

| Fin de hauteur | Fin de hauteur | Indicatif | Non forestier |
|----------------|----------------|-----------|---------------|
| 0 | 0 | | |
| 1 | 1 | | |
| 2 | 2 | | |
| 3 | 3 | | |
| 4 | 4 | | |
| 5 | 5 | | |
| 6 | 6 | | |
| 7 | 7 | | |
| 8 | 8 | | |
| 9 | 9 | | |
| 10 | 10 | | |
| 11 | 11 | | |
| 12 | 12 | | |
| 13 | 13 | | |
| 14 | 14 | | |
| 15 | 15 | | |
| 16 | 16 | | |
| 17 | 17 | | |
| 18 | 18 | | |
| 19 | 19 | | |
| 20 | 20 | | |
| 21 | 21 | | |
| 22 | 22 | | |
| 23 | 23 | | |
| 24 | 24 | | |
| 25 | 25 | | |
| 26 | 26 | | |
| 27 | 27 | | |
| 28 | 28 | | |
| 29 | 29 | | |
| 30 | 30 | | |
| 31 | 31 | | |
| 32 | 32 | | |
| 33 | 33 | | |
| 34 | 34 | | |
| 35 | 35 | | |
| 36 | 36 | | |
| 37 | 37 | | |
| 38 | 38 | | |
| 39 | 39 | | |
| 40 | 40 | | |
| 41 | 41 | | |
| 42 | 42 | | |
| 43 | 43 | | |
| 44 | 44 | | |
| 45 | 45 | | |
| 46 | 46 | | |
| 47 | 47 | | |
| 48 | 48 | | |
| 49 | 49 | | |
| 50 | 50 | | |
| 51 | 51 | | |
| 52 | 52 | | |
| 53 | 53 | | |
| 54 | 54 | | |
| 55 | 55 | | |
| 56 | 56 | | |
| 57 | 57 | | |
| 58 | 58 | | |
| 59 | 59 | | |
| 60 | 60 | | |
| 61 | 61 | | |
| 62 | 62 | | |
| 63 | 63 | | |
| 64 | 64 | | |
| 65 | 65 | | |
| 66 | 66 | | |
| 67 | 67 | | |
| 68 | 68 | | |
| 69 | 69 | | |
| 70 | 70 | | |
| 71 | 71 | | |
| 72 | 72 | | |
| 73 | 73 | | |
| 74 | 74 | | |
| 75 | 75 | | |
| 76 | 76 | | |
| 77 | 77 | | |
| 78 | 78 | | |
| 79 | 79 | | |
| 80 | 80 | | |
| 81 | 81 | | |
| 82 | 82 | | |
| 83 | 83 | | |
| 84 | 84 | | |
| 85 | 85 | | |
| 86 | 86 | | |
| 87 | 87 | | |
| 88 | 88 | | |
| 89 | 89 | | |
| 90 | 90 | | |
| 91 | 91 | | |
| 92 | 92 | | |
| 93 | 93 | | |
| 94 | 94 | | |
| 95 | 95 | | |
| 96 | 96 | | |
| 97 | 97 | | |
| 98 | 98 | | |
| 99 | 99 | | |
| 100 | 100 | | |

RESEAU
Représentation des limites de 75% de la surface terrière totale et occupée par les essences résineuses.

RESEAU
Représentation des limites de 75% de la surface terrière totale et occupée par les essences feuillues.

MELANGES
Représentation des limites des essences feuillues et résineuses occupées respectivement plus de 25% et moins de 75% de la surface terrière totale.

ESSENCES RÉSEAU

| ESSENCES RÉSEAU | ESSENCES RÉSEAU | ESSENCES RÉSEAU | ESSENCES RÉSEAU | ESSENCES RÉSEAU | ESSENCES RÉSEAU |
|-----------------|-----------------|-----------------|-----------------|-----------------|-----------------|
| 0 | Épicéa blanc | 10 | Épicéa rouge | 20 | Épicéa commun |
| 1 | Épicéa blanc | 11 | Épicéa rouge | 21 | Épicéa commun |
| 2 | Épicéa blanc | 12 | Épicéa rouge | 22 | Épicéa commun |
| 3 | Épicéa blanc | 13 | Épicéa rouge | 23 | Épicéa commun |
| 4 | Épicéa blanc | 14 | Épicéa rouge | 24 | Épicéa commun |
| 5 | Épicéa blanc | 15 | Épicéa rouge | 25 | Épicéa commun |
| 6 | Épicéa blanc | 16 | Épicéa rouge | 26 | Épicéa commun |
| 7 | Épicéa blanc | 17 | Épicéa rouge | 27 | Épicéa commun |
| 8 | Épicéa blanc | 18 | Épicéa rouge | 28 | Épicéa commun |
| 9 | Épicéa blanc | 19 | Épicéa rouge | 29 | Épicéa commun |
| 10 | Épicéa blanc | 20 | Épicéa rouge | 30 | Épicéa commun |
| 11 | Épicéa blanc | 21 | Épicéa rouge | 31 | Épicéa commun |
| 12 | Épicéa blanc | 22 | Épicéa rouge | 32 | Épicéa commun |
| 13 | Épicéa blanc | 23 | Épicéa rouge | 33 | Épicéa commun |
| 14 | Épicéa blanc | 24 | Épicéa rouge | 34 | Épicéa commun |
| 15 | Épicéa blanc | 25 | Épicéa rouge | 35 | Épicéa commun |
| 16 | Épicéa blanc | 26 | Épicéa rouge | 36 | Épicéa commun |
| 17 | Épicéa blanc | 27 | Épicéa rouge | 37 | Épicéa commun |
| 18 | Épicéa blanc | 28 | Épicéa rouge | 38 | Épicéa commun |
| 19 | Épicéa blanc | 29 | Épicéa rouge | 39 | Épicéa commun |
| 20 | Épicéa blanc | 30 | Épicéa rouge | 40 | Épicéa commun |
| 21 | Épicéa blanc | 31 | Épicéa rouge | 41 | Épicéa commun |
| 22 | Épicéa blanc | 32 | Épicéa rouge | 42 | Épicéa commun |
| 23 | Épicéa blanc | 33 | Épicéa rouge | 43 | Épicéa commun |
| 24 | Épicéa blanc | 34 | Épicéa rouge | 44 | Épicéa commun |
| 25 | Épicéa blanc | 35 | Épicéa rouge | 45 | Épicéa commun |
| 26 | Épicéa blanc | 36 | Épicéa rouge | 46 | Épicéa commun |
| 27 | Épicéa blanc | 37 | Épicéa rouge | 47 | Épicéa commun |
| 28 | Épicéa blanc | 38 | Épicéa rouge | 48 | Épicéa commun |
| 29 | Épicéa blanc | 39 | Épicéa rouge | 49 | Épicéa commun |
| 30 | Épicéa blanc | 40 | Épicéa rouge | 50 | Épicéa commun |
| 31 | Épicéa blanc | 41 | Épicéa rouge | 51 | Épicéa commun |
| 32 | Épicéa blanc | 42 | Épicéa rouge | 52 | Épicéa commun |
| 33 | Épicéa blanc | 43 | Épicéa rouge | 53 | Épicéa commun |
| 34 | Épicéa blanc | 44 | Épicéa rouge | 54 | Épicéa commun |
| 35 | Épicéa blanc | 45 | Épicéa rouge | 55 | Épicéa commun |
| 36 | Épicéa blanc | 46 | Épicéa rouge | 56 | Épicéa commun |
| 37 | Épicéa blanc | 47 | Épicéa rouge | 57 | Épicéa commun |
| 38 | Épicéa blanc | 48 | Épicéa rouge | 58 | Épicéa commun |
| 39 | Épicéa blanc | 49 | Épicéa rouge | 59 | Épicéa commun |
| 40 | Épicéa blanc | 50 | Épicéa rouge | 60 | Épicéa commun |
| 41 | Épicéa blanc | 51 | Épicéa rouge | 61 | Épicéa commun |
| 42 | Épicéa blanc | 52 | Épicéa rouge | 62 | Épicéa commun |
| 43 | Épicéa blanc | 53 | Épicéa rouge | 63 | Épicéa commun |
| 44 | Épicéa blanc | 54 | Épicéa rouge | 64 | Épicéa commun |
| 45 | Épicéa blanc | 55 | Épicéa rouge | 65 | Épicéa commun |
| 46 | Épicéa blanc | 56 | Épicéa rouge | 66 | Épicéa commun |
| 47 | Épicéa blanc | 57 | Épicéa rouge | 67 | Épicéa commun |
| 48 | Épicéa blanc | 58 | Épicéa rouge | 68 | Épicéa commun |
| 49 | Épicéa blanc | 59 | Épicéa rouge | 69 | Épicéa commun |
| 50 | Épicéa blanc | 60 | Épicéa rouge | 70 | Épicéa commun |
| 51 | Épicéa blanc | 61 | Épicéa rouge | 71 | Épicéa commun |
| 52 | Épicéa blanc | 62 | Épicéa rouge | 72 | Épicéa commun |
| 53 | Épicéa blanc | 63 | Épicéa rouge | 73 | Épicéa commun |
| 54 | Épicéa blanc | 64 | Épicéa rouge | 74 | Épicéa commun |
| 55 | Épicéa blanc | 65 | Épicéa rouge | 75 | Épicéa commun |
| 56 | Épicéa blanc | 66 | Épicéa rouge | 76 | Épicéa commun |
| 57 | Épicéa blanc | 67 | Épicéa rouge | 77 | Épicéa commun |
| 58 | Épicéa blanc | 68 | Épicéa rouge | 78 | Épicéa commun |
| 59 | Épicéa blanc | 69 | Épicéa rouge | 79 | Épicéa commun |
| 60 | Épicéa blanc | 70 | Épicéa rouge | 80 | Épicéa commun |
| 61 | Épicéa blanc | 71 | Épicéa rouge | 81 | Épicéa commun |
| 62 | Épicéa blanc | 72 | Épicéa rouge | 82 | Épicéa commun |
| 63 | Épicéa blanc | 73 | Épicéa rouge | 83 | Épicéa commun |
| 64 | Épicéa blanc | 74 | Épicéa rouge | 84 | Épicéa commun |
| 65 | Épicéa blanc | 75 | Épicéa rouge | 85 | Épicéa commun |
| 66 | Épicéa blanc | 76 | Épicéa rouge | 86 | Épicéa commun |
| 67 | Épicéa blanc | 77 | Épicéa rouge | 87 | Épicéa commun |
| 68 | Épicéa blanc | 78 | Épicéa rouge | 88 | Épicéa commun |
| 69 | Épicéa blanc | 79 | Épicéa rouge | 89 | Épicéa commun |
| 70 | Épicéa blanc | 80 | Épicéa rouge | 90 | Épicéa commun |
| 71 | Épicéa blanc | 81 | Épicéa rouge | 91 | Épicéa commun |
| 72 | Épicéa blanc | 82 | Épicéa rouge | 92 | Épicéa commun |
| 73 | Épicéa blanc | 83 | Épicéa rouge | 93 | Épicéa commun |
| 74 | Épicéa blanc | 84 | Épicéa rouge | 94 | Épicéa commun |
| 75 | Épicéa blanc | 85 | Épicéa rouge | 95 | Épicéa commun |
| 76 | Épicéa blanc | 86 | Épicéa rouge | 96 | Épicéa commun |
| 77 | Épicéa blanc | 87 | Épicéa rouge | 97 | Épicéa commun |
| 78 | Épicéa blanc | 88 | Épicéa rouge | 98 | Épicéa commun |
| 79 | Épicéa blanc | 89 | Épicéa rouge | 99 | Épicéa commun |
| 80 | Épicéa blanc | 90 | Épicéa rouge | 100 | Épicéa commun |

(1) Carte: Chêne, Hêtre, Pin, Sapin, Mélèze, Épicéa, Spruce, Douglas, Pin, Sapin, Mélèze, É