

Carte écoforestière

STRATIFICATION ÉCOFORESTIÈRE

Paramètres utilisés pour la cartographie

Code	Description	+ 7m	- 7m	Improductif	Non Forestier
ES	Essence de Se-AFP	X	X		
LF	Coteau de couvert forestier (NF)	X	X		
12	Hauteur (mètres pds)	X	X		
CT	Intervention d'origine	X	X		
2007	Année d'intervention d'origine	X	X		
IMP	Intervention partielle	X	X		
2018	Année d'intervention partielle	X	X		
FF	Classe de coteau	X	X		
NF	Coteau de terrain de Se-AFP	X	X		X

La densité est estimée par drone, soit avec des valeurs ± 5%, à l'exception de la valeur 25% (25 ± 25%).

Exemple d'appellation

+7m de hauteur	-7m de hauteur	Intervention d'origine	Intervention partielle	Improductif	Non forestier
F 75% 12m J11U	F 75% 4m 20 U	R142	CT 2007	IMP	NF

TYPES DE COUVERT ET ESSENCES

RÉSINEUX
Les résineux constituent 75% et plus de la surface terrière du peuplement.

MIXTE À DOMINANCE RÉSINEUSE
Les résineux constituent de 55% à 74% de la surface terrière du peuplement.

MIXTE SANS DOMINANCE
Les résineux constituent de 45% à 54% de la surface terrière du peuplement.

MIXTE À DOMINANCE FEUILLEUSE
Les résineux constituent de 25% à 44% de la surface terrière du peuplement.

FEUILLEU
Les résineux constituent moins de 25% de la surface terrière du peuplement.

CODE RÉSINEUX	CODE FEUILLEUX	CODE FEUILLEUX
EB Épette blanche	BO Bouleau gris	FO Fôine noir
EN Épette noire	BJ Bouleau jaune	FR Fôine rouge
EU Épette rouge	BP Bouleau à papier (blanc)	FR Fôine
EV Épette de Norvège	CB Chêne blanc	FT Feuillus tolérants à l'ombre
ME Mélèze européen	CC Cèdre commun	FX Feuillus indistincts
MH Mélèze hybride	CH Chêne à gros fruits	FZ Feuillus redoutés indistincts
MJ Mélèze japonais	CH Chêne	HL Hêtres à grandes feuilles
ML Mélèze laricin	CI Chêne bicoloré	NC Noyer cendré
PC Pin blanc	CA Cèdre à fruits doux	NO Noyer noir
PF Pin rigide (des coteaux)	CR Chêne rouge	OA Orme d'Amérique
PI Pin rouge	CS Cèdre latifolia	OM Orme
PN Pin naturel	EA Ébale argente	OV Ostrya de Virginie
PS Pin sylvestre	EO Ébale noir	PA Peuplier baumier
PR Pin de Canada (de l'Est)	ER Ébale rouge	PN Peuplier naturel
RX Résineux indistincts	ES Ébale à sucre	PP Peuplier d'Europe
RI Résineux redoutés indistincts	FB Fôine blanc (d'Amérique)	PT Peuplier de l'Atlantique
SB Sapin Baumeier	FH Feuillus sur stations humides	TA Tâleu d'Amérique
TH Thuya occidentalis	FI Feuillus indistincts d'origine	FN Feuillus non commerciaux

CLASSES D'ÂGE

PEUPLIEMENTS ÉQUINIENS (0 à 20)	30 (21 à 40)	40 (41 à 60)	60 (61 à 80)	80 (81 à 100)	100 (101 à 120)	120 (121 et plus)
Jeune inéquienne (JIN)						Vieille inéquienne (VIN)

Étagement (structure verticale des tiges de 7 m et plus)

Étage	Intérieur (INF)	Supérieur (SUP)
Monolage (MO) ex: 110	Un seul étage composé de tiges homogènes en hauteur et couverture > 25%	
B-étage (BI) ex: 1252	Couverture > 25%	et Couverture > 25%
Multilage (MU)	Plus de 2 étages de tiges de 7 mètres et plus. Se retrouvent dans cette catégorie les peuplements jeunes irréguliers (JIR) et vieux irréguliers (VIR).	

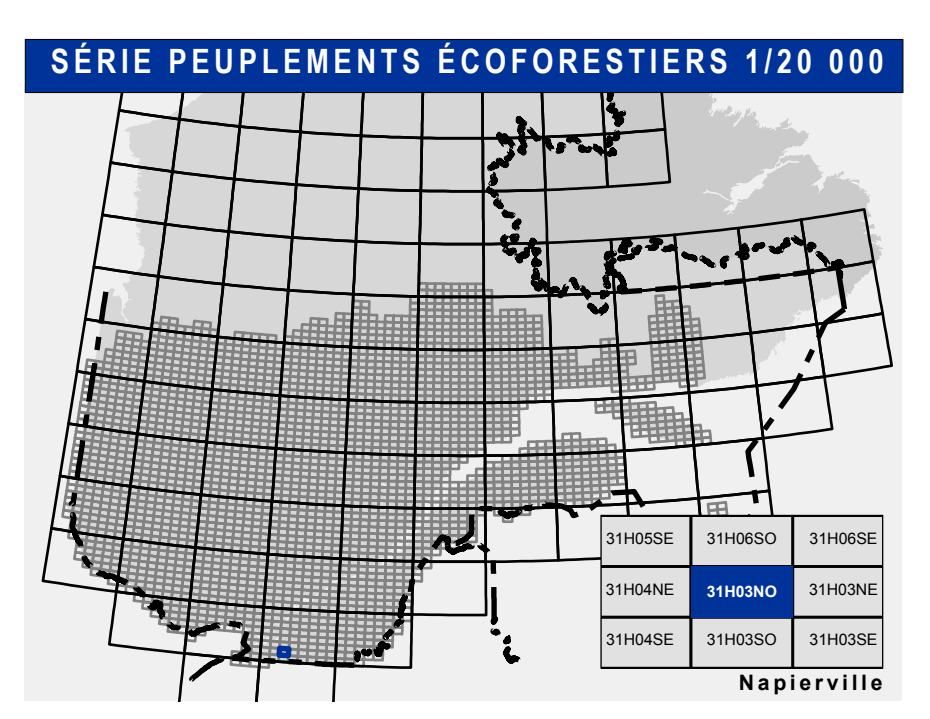
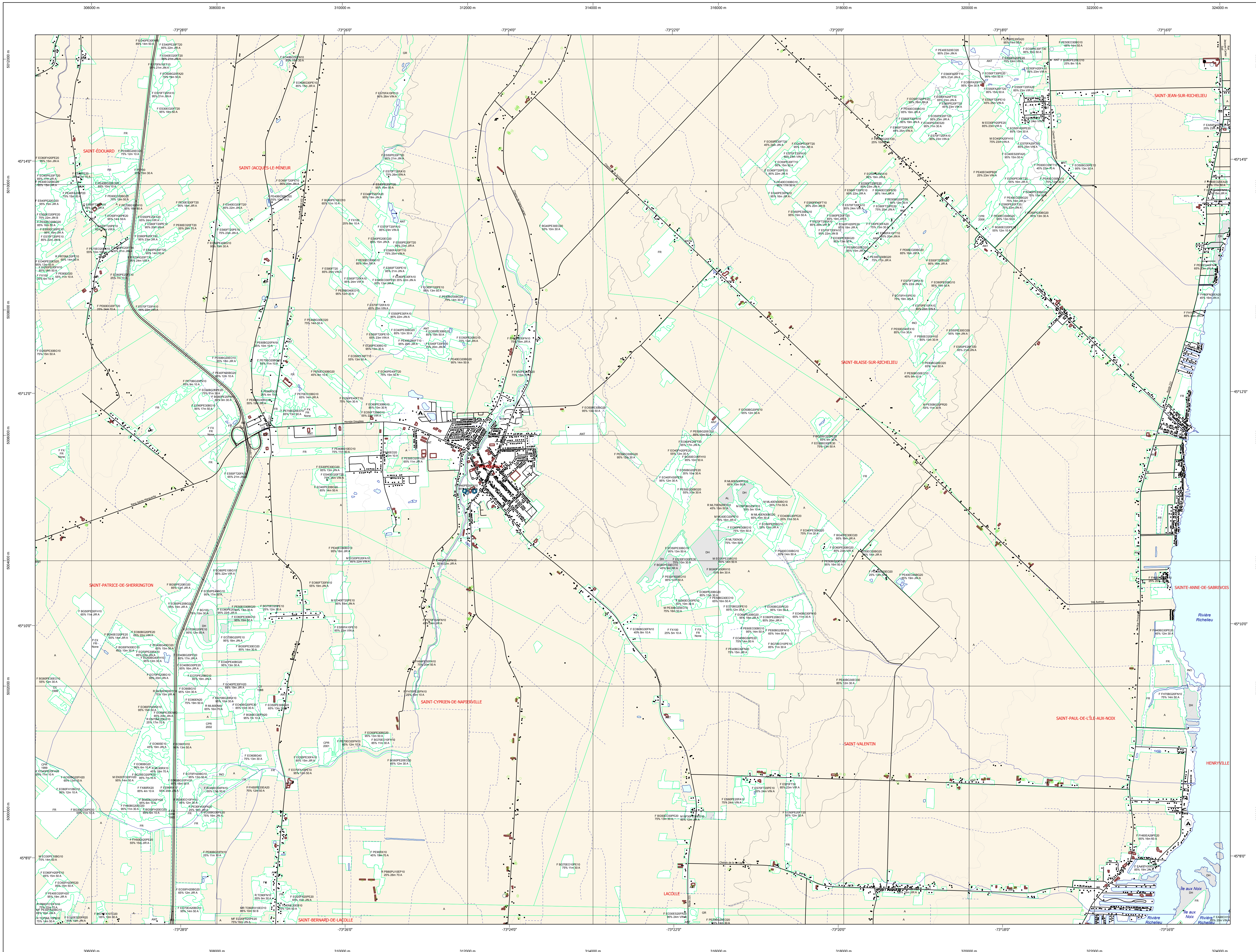
CODE PERTURBATIONS D'ORIGINE	CODE INTERVENTIONS PARTIELLES
BR Brûls total	CA Coupe d'assainissement
CH Chablis total	CB Coupe par bandes
DT Déplacement total	CD Coupe d'amélioration
ES Epidémie grave	CE Coupe en damier
VER Végétation grise	CF Coupe à diamètre limite
	CG Coupe progressive irrégulière
	CH Coupe progressive irrégulière
	CI Coupe de préséparation
	CJ Coupe de préséparation
	CK Coupe de préséparation par pied d'arbre ou groupe d'arbres
	CL Coupe partielle
	CM Coupe progressive irrégulière par parquets
	CN Conversion de peuplement
	CO Coupe progressive d'ensemencement (résineux)
	CP Coupe progressive d'ensemencement (feuillus)
	CQ Coupe progressive d'ensemencement (mixte)
	CR Coupe progressive irrégulière
	CS Coupe progressive d'ensemencement (résineux)
	CT Coupe progressive d'ensemencement (mixte)
	CU Coupe progressive d'ensemencement
	CV Coupe par trouées
	DEG Dépeçage de la régénération naturelle ou de plantation
	DLD Coupe à diamètre limite et dégagement des arbres d'avenir
	DP Coupe totale
	DR Dépeçage partiel
	DS Dépeçage continu de la régénération naturelle
	DM Dégagement mécanique de la régénération naturelle
	EN Ensemencement
	ETR Élimination des tiges résiduelles
	EC Éclaircie commerciale
	ECC Éclaircie commerciale d'étagement
	ENR Enrichissement
	EL Éclaircie dans les taillis boisés
	ENR Enrichissement partiel
	FLR Friche
	FR Friche
	PLB Plantation de boulières
	PLN Plantation à racines nues
	PLR Plantation avec semis en récipients
	PRR Regain de régénération pour constituer l'équipement d'une plantation
	RA Régénération d'une infrastructure
	REA Régénération de site d'infrastructure abandonnée
	RPS Régénération en vert d'un plan spécial d'aménagement
	PTA Coupe progressive irrégulière par trouées grandes
	RPV Coupe de régénération partielle dans un troué
	RRV Récolte dans les bandes vertes
	RRR Regain de régénération
	RRR Regain de régénération
	RRR Regain de régénération aucune régénération visible sur la photo aérienne
	RNN Regain racines nues
	RRP Regain de régénération pour l'équipement de plantation
	RVR Regain résiduels

TERRAINS FORESTIERS IMPRODUCTIFS

CODE	DÉNOMINATION	Taux d'inclinaison
DH	Dénué ou semi-dénué humide	0% à 3%
DS	Dénué ou semi-dénué sec	4% à 9%
C	Classe C	9% à 15%
M	Moyenne	15% à 30%
F	Forêt	31% à 40%
E	Excessive	41% et plus
S	Sommet	Entouré de 41% et plus

NON FORESTIER

CODE	DÉNOMINATION	NON FORESTIER
A	Terrain agricole	Gravière
AE	Aire d'épandage et d'épandage de plus d'un an	Site inondé, site exondé
AF	Terrain agricole localisé dans les secteurs à vocation forestière	Ligne de transport d'énergie
ANT	Mieux fortement perturbé par l'activité humaine (non-boisé)	Mieux faiblement perturbé par l'activité humaine (non-boisé)
CFO	Camp forestier	Inclusion non exploitée à l'intérieur d'un traitement agricole
		Route et autoroute (emprise)



Voies de communication et ponts

- Classe 1, HN - Hors norme
- Classe 2
- Classe 3
- Classe 4
- NC - Non classé, ne répond pas aux critères HN, 1 à 4
- NF - Non forestier (Adresse Québec)
- Pont forestier

Hydrographie écoforestière

- Cours d'eau intermittent
- Cours d'eau permanent, canal
- Hydrographie

Obstacles et infrastructures

- Bâtiment, silo, réservoir
- Chute, rapide, écueil
- Centre de ski alpin
- Hydrobase
- Mine à ciel ouvert
- Pylône
- Terrain de camping
- Tour de télécommunication, tour
- Barrière, barrage de castor
- Remonte mécanique
- Ligne de transport d'énergie

Courbe de niveau

- Courbe de niveau maitresse
- Courbe de niveau intermédiaire
- Estac

Morcellement

- Morcellement foncier

Frontières

- Frontière internationale
- Frontière interprovinciale
- Frontière Québec - Terre-Neuve-et-Labrador (cette frontière n'est pas définie)

Peuplement écoforestier

- Peuplement écoforestier
- Peuplement improductif
- Peuplement non forestier

Métadonnées

Surface de référence géodésique: Ellipsoïde GRS 80
 Système de référence géodésique: NAD 83 (GCRS)
 Projection cartographique: Mercator transverse modifiée (MTM), zone de 3°
 Système de coordonnées planes du Québec (SCQP): Falcas 4
 Origine des altitudes: CGVD 28 (Niveau moyen des mers)
 Équidistance des courbes de niveau de la feuille en 2006: 10 mètres
 Déclinaison magnétique au centre de la feuille: 15° 12' OUEST
 Coordonnées géographiques au centre de la feuille: 73° 22' 30" O 45° 11' 15" N
 Longitude (origine méridien central): 73° 30' ouest
 Latitude d'origine (équateur): 0°
 Coordonnées d'origine: X: 304 800 mètres; Y: 0 mètre
 Facteur d'échelle: 0.9999

Sources

Donnée: Assise cartographique (données topographiques) hydrographie surélevée
 Organisme: Ministère des Ressources naturelles et de la Faune / Ministère des Forêts, de la Faune et des Parcs
 14/04/2005 / 08/06/2021

Informations forestières

Numéro d'inventaire écoforestier: 4e programme
 Année des photos pour la production de la carte: 2009
 Québec (cartes): G11, G12, G13 A108
 Date de mise à jour provinciale: Juin 2021
 Superficie minimale d'appellation des peuplements: 4 hectares

Réalisation

Production: Ministère des Forêts, de la Faune, et des Parcs
 Direction des Inventaires forestiers
 2705, 4e Avenue Ouest, 2e étage A108
 Québec (Québec), G1V 2G1
 Diffusion: Directions des Inventaires forestiers

AVERTISSEMENT

Les limites de morcellement foncier représentées sur cette carte n'ont aucune valeur légale. Ces limites sont NON OFFICIELLES et sont utilisées au titre indicatif.

La couche de chemins est produite par le MFFP avec la collaboration du MERN via le système ROUTARD et présente l'information la plus à jour disponible.

© Gouvernement du Québec